



Lasy Państwowe



LAS DLA NAS

Zespoły Lokalnej Współpracy

Nadleśnictwo Gdańsk
Leśnictwo Cisowa,
Leśnictwo Rogulewo,
25.10.2024r.

Fot. Paweł Młodkowski



Witamy w Zespole Lokalnej Współpracy!

Cel spotkania – poszerzenie współpracy, określenie kierunków działań oraz dyskusja nad wspólnymi rozwiązaniami w zakresie krajobrazu, rekreacji, ekologii, edukacji oraz komunikacji.



Fot. Ewelina Sobańska

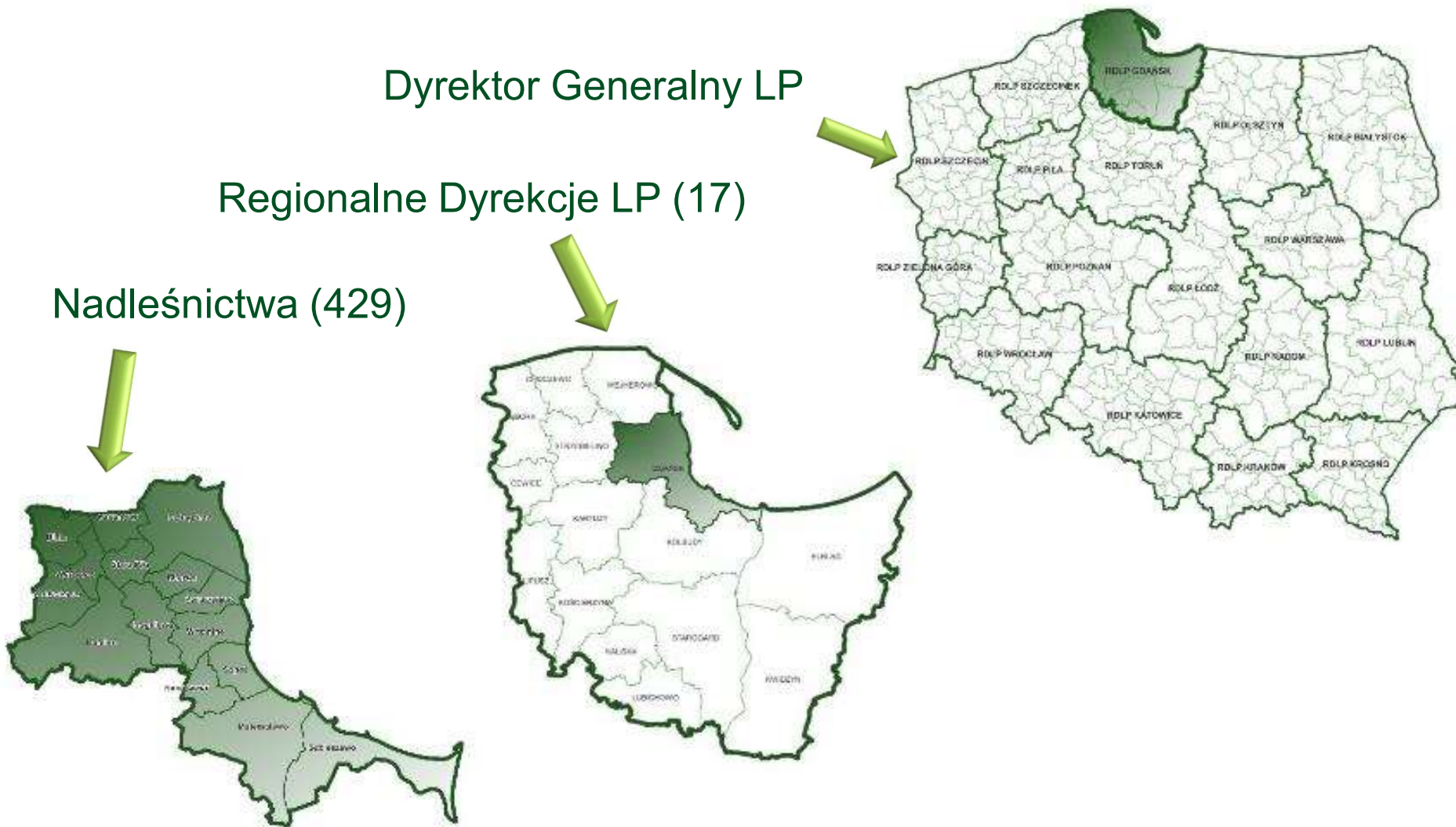


Szczeble zarządzania w Lasach Państwowych

Dyrektor Generalny LP

Regionalne Dyrekcje LP (17)

Nadleśnictwa (429)



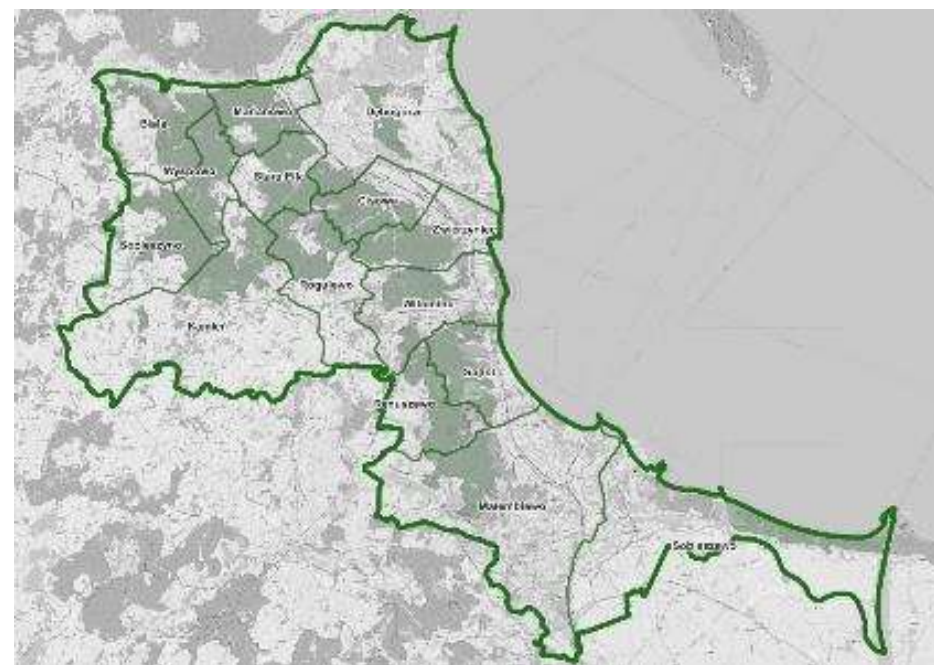


Nadleśnictwo Gdańsk

- powierzchnia gruntów w zarządzie **20 634 ha**
- 3 obręby leśne
- 15 leśnictw
- 852 oddziały leśne
- 8030 wydzieleń

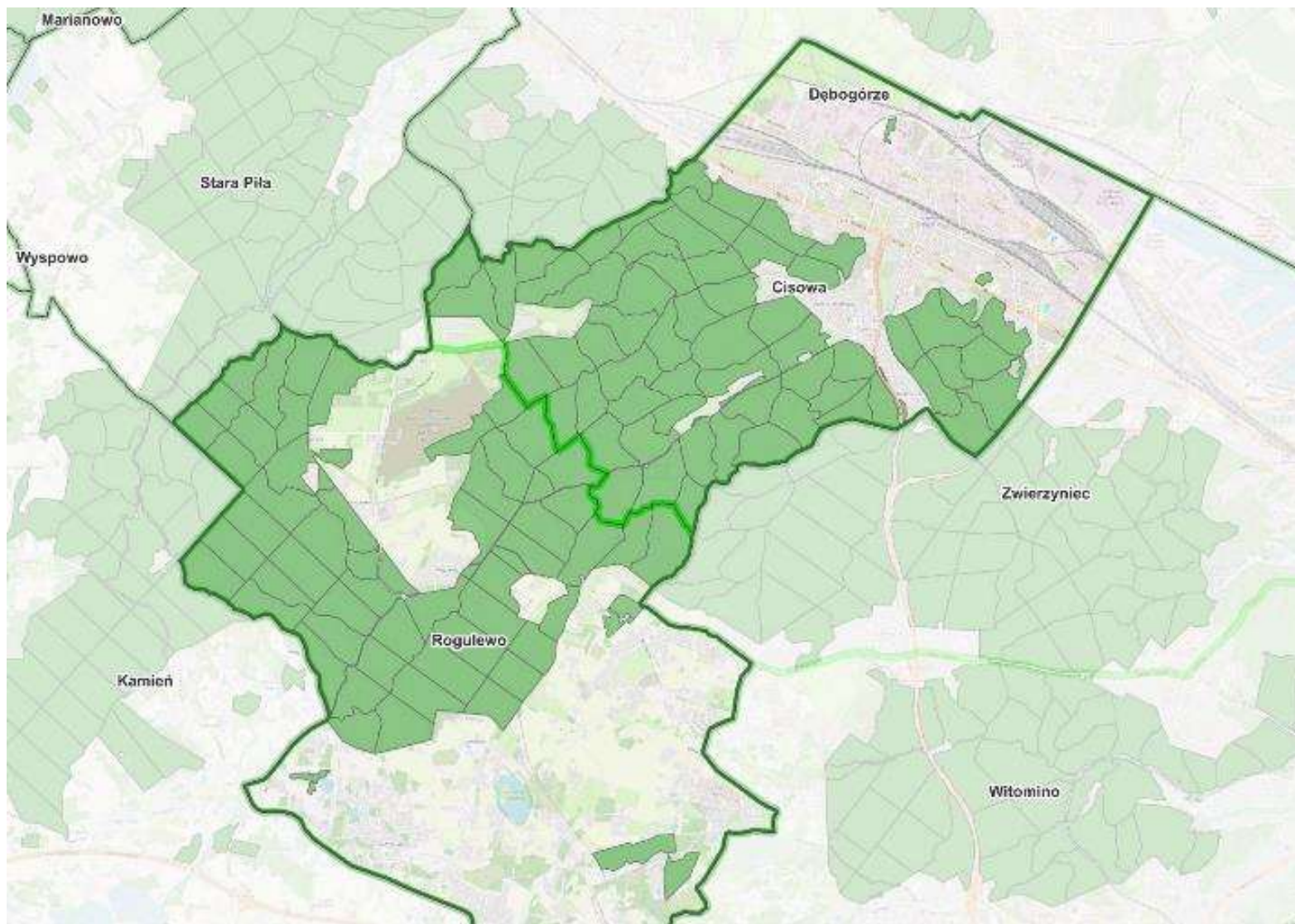


Fot. Szymon Krawczyk





Leśnictwo Cisowa, Leśnictwo Rogulewo





Lasos Państwowe



Plan Urządzenia Lasu 2015-2024



www.lasy.gov.pl

Plan Urządzenia Lasu 2025-2034

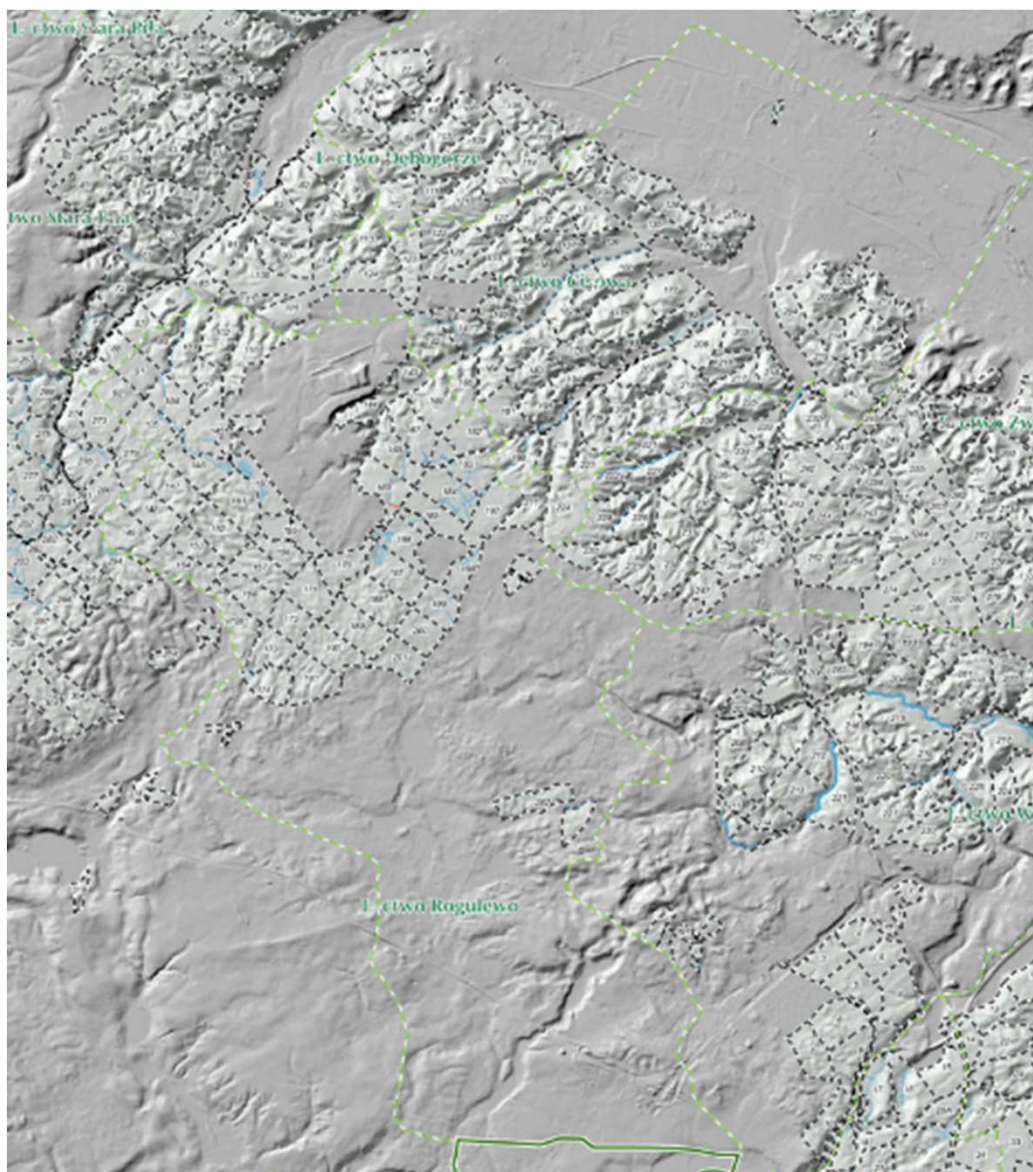




Las Państwowe



Las, co o nim wiemy? - mapy



Numeryczny model
Mapa terenu
terenu



Las, co o nim wiemy? – Wydzielenia

Opis taksacyjny 2 Plany

Osobliwości przyrodnicze: nowiace włączenia:

Protokół szkód od zwierzyny

Nr protokołu	Data	Faza rozwojowa	Sprawca	Rodzaj szkody	Szacunkowa pow. [ha] z uszk. w przedziałach						
					Ogółem			W tym gat. domieszkowe			
					do 20%	21-50%	>50%	do 20%	21-50%	>50%	
128	18.06.12	UPR	SARNA	ZGR		0.05					
145	10.06.13	UPR	SARNA	ZG OG Zł		0.05					
162	25.06.14	UPR	SARNA	CZEMCH		0.07					

1	ODN-ZŁOŻ	N		201000738	HOD	CP					
1	CP	N		201000739	HOD	CW					
				201002538	HOD	POPR-NAT					
				201002540	OCHRL	O-PALIK					
				201103828	POZ	PR					
				201205908	POZ	PR					
				201307150	POZ	PR					
				201409466	POZ	PR					
							MJS	89			

Karta ewidencyjno-sygnalizacyjna

Nr protokołu	Data	Data obserwacji	Nr ekspertyzy	Data ekspertyzy	Szkoda	Sprawca	Stad. rozwojowe	% uszk.	St. uszk.	Pow. uszk.	Opis
5/19/2021	14.12.21	02.07.21							1 ST	11,66	
4/19/2023	28.11.23	31.05.23							1 ST	11,66	

PODSZ				202218134	HOD	MA-REG					
				202218554	POZ	IVD					
				202220503	POZ	PR					
				202320534	POZ	PR					
				202422046	POZ	PR					



Las, co o nim wiemy? – Bank danych o lasach

<https://www.bdl.lasy.gov.pl/portal/mapy>

Bank Danych o Lasach

BDL Zestawienia Lasy na mapach Publikacje UPUŁ Udostępnianie Prace urzędowe Aplikacje Pomoc Zaloguj

Zapraszamy do korzystania z aplikacji mobilnej Banku Danych o Lasach

Lasy w Polsce

- Powierzchnia: **9 275 tys. ha** (bez gruntów związanych z gospodarką lasną)
- Zapasy: **2 678 mln m³**
- Zasobność: **290 m³/ha**
- Średni wiek: **61 lat** w PGL LP
- Powierzchnia lasów na 1 mieszkańca: **0,25 ha**
- Lesistość: **29,7 %**

wg „Rocznik Statystyczny Leśnictwa 2023”

Witamy w portalu internetowym Banku Danych o Lasach

Biuro Urządzania Lasu i Geodezji Leśnej zrealizowało usługi zamówione przez Dyrekcję Generalną Lasów Państwowych pn.: „Wdrożenie koncepcji budowy i funkcjonowania banku danych o zasobach leśnych i stanie lasów wszystkich form własności – I etap prac pilotaż” oraz „Rozbudowa i prowadzenie banku danych o zasobach leśnych i stanie lasów wszystkich form własności – II etap”.

Realizacja powyższych zamówień doprowadziła do powstania Banku Danych o Lasach, którego głównym celem jest udostępnienie informacji o zasobach leśnych, stanie lasu oraz zmianach stanu w lasach wszystkich form własności.

Aktualności

[Nowa wersja 3.51.0 portalu BDL](#)
czwartek, 17 października 2024 14:21:10

Udostępniliśmy nową 3.51.0 wersję portalu BDL – głównie wprowadziliśmy następujące modyfikacje:



Park krajobrazowy a gospodarka leśna

Art. 16 Ustawy z dnia 16 kwietnia 2004 roku o ochronie przyrody

1. Park krajobrazowy obejmuje obszar chroniony ze względu na wartości przyrodnicze, historyczne i kulturowe oraz walory krajobrazowe w celu **zachowania, popularyzacji tych wartości w warunkach zrównoważonego rozwoju.**
6. **Grunty** rolne i **leśne** oraz inne nieruchomości znajdujące się w granicach parku krajobrazowego **pozostawia się w gospodarczym wykorzystaniu.**



Zrównoważony rozwój

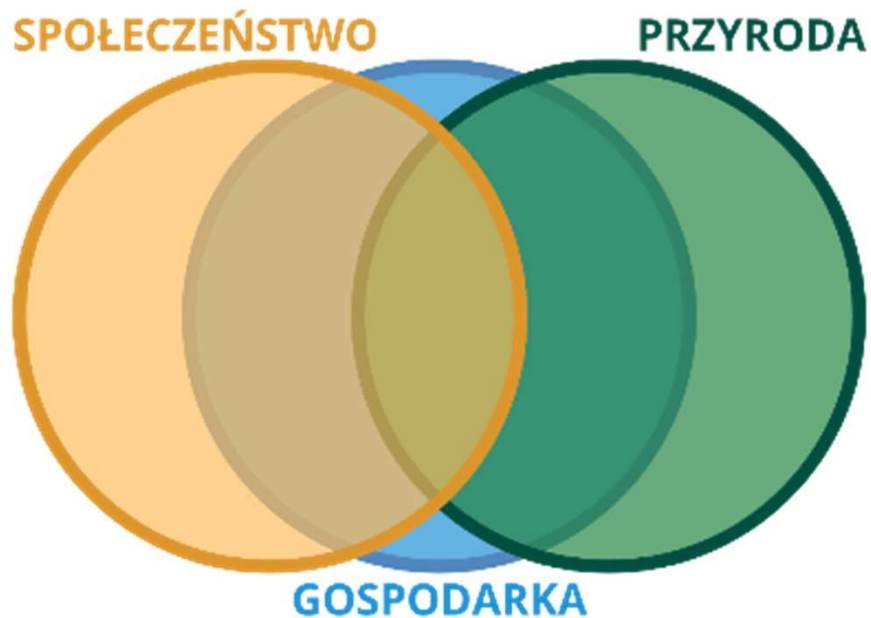


rozwój, który:

- uwzględnia potrzeby gospodarcze, społeczne i przyrodnicze
- zaspokaja potrzeby obecne, nie zagrażając możliwościom zaspokojenia potrzeb przyszłych pokoleń



Zrównoważony rozwój



rozwój, który:

- uwzględnia potrzeby gospodarcze, społeczne i przyrodnicze
- zaspokaja potrzeby obecne, nie zagrażając możliwościom zaspokojenia potrzeb przyszłych pokoleń



Las naturalny



Las plantacyjny



Różne rodzaje lasów zbliżone do naturalnych



Źródło: *Close-to-Nature Forest Management: The Danish Approach to Sustainable Forestry*, Jørgen Bo Larsen Forest & Landscape, University of Copenhagen Denmark



Do jakiego lasu dążymy?



Wigierki PN (fot. M.Kamiński)

wysokie walory przyrodnicze,
trudno dostępny dla przeciętnego
użytkownika

rodzaj parku leśnego,
uporządkowanego, łatwo
dostępne dla przeciętnego
użytkownika, o mniejszych
walorach przyrodniczych





Do jakiego lasu dążymy?



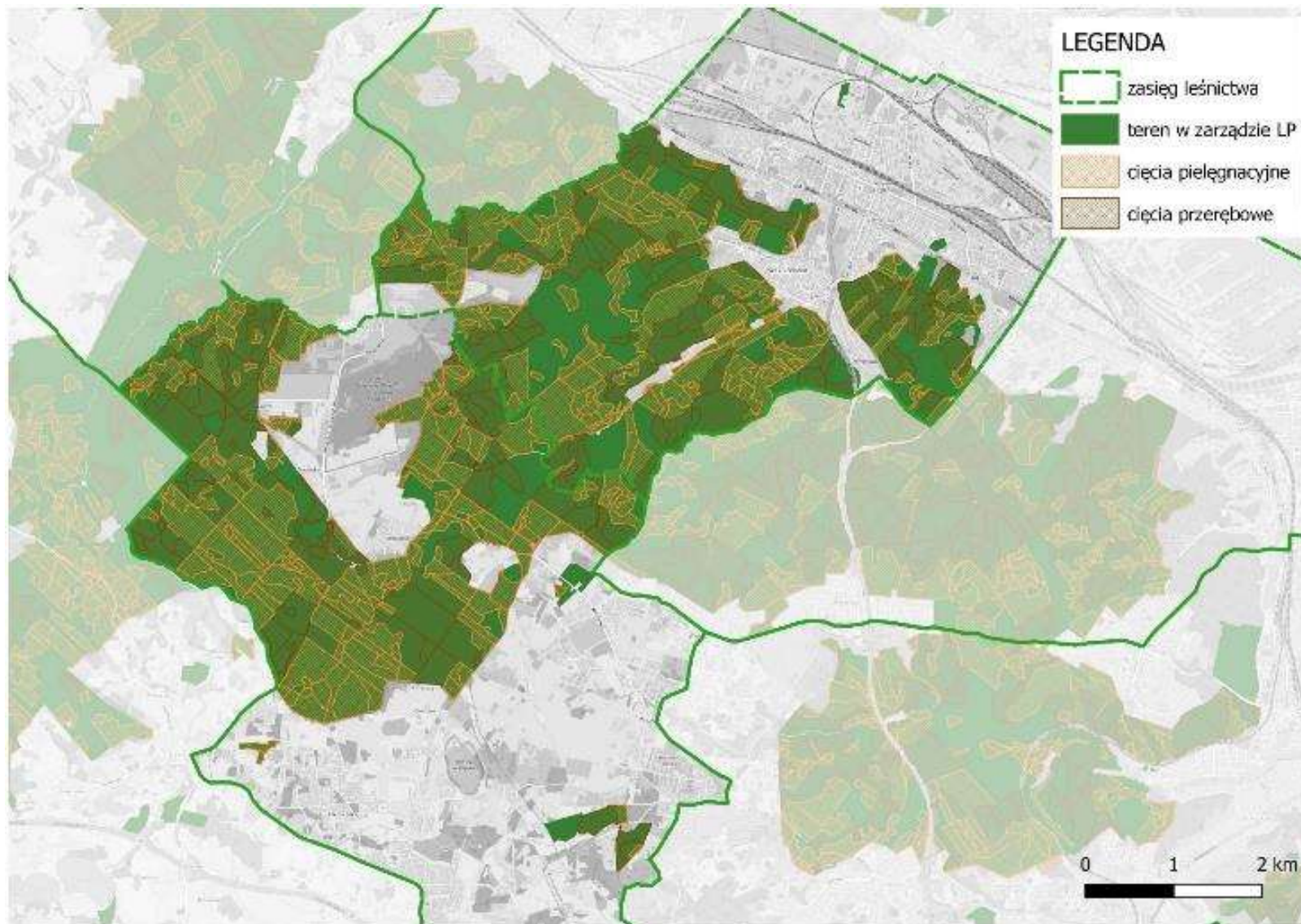
Las trójmiejskie – łączące funkcje:

- przyrodniczą
- społeczną
- gospodarczą

KOMPROMIS

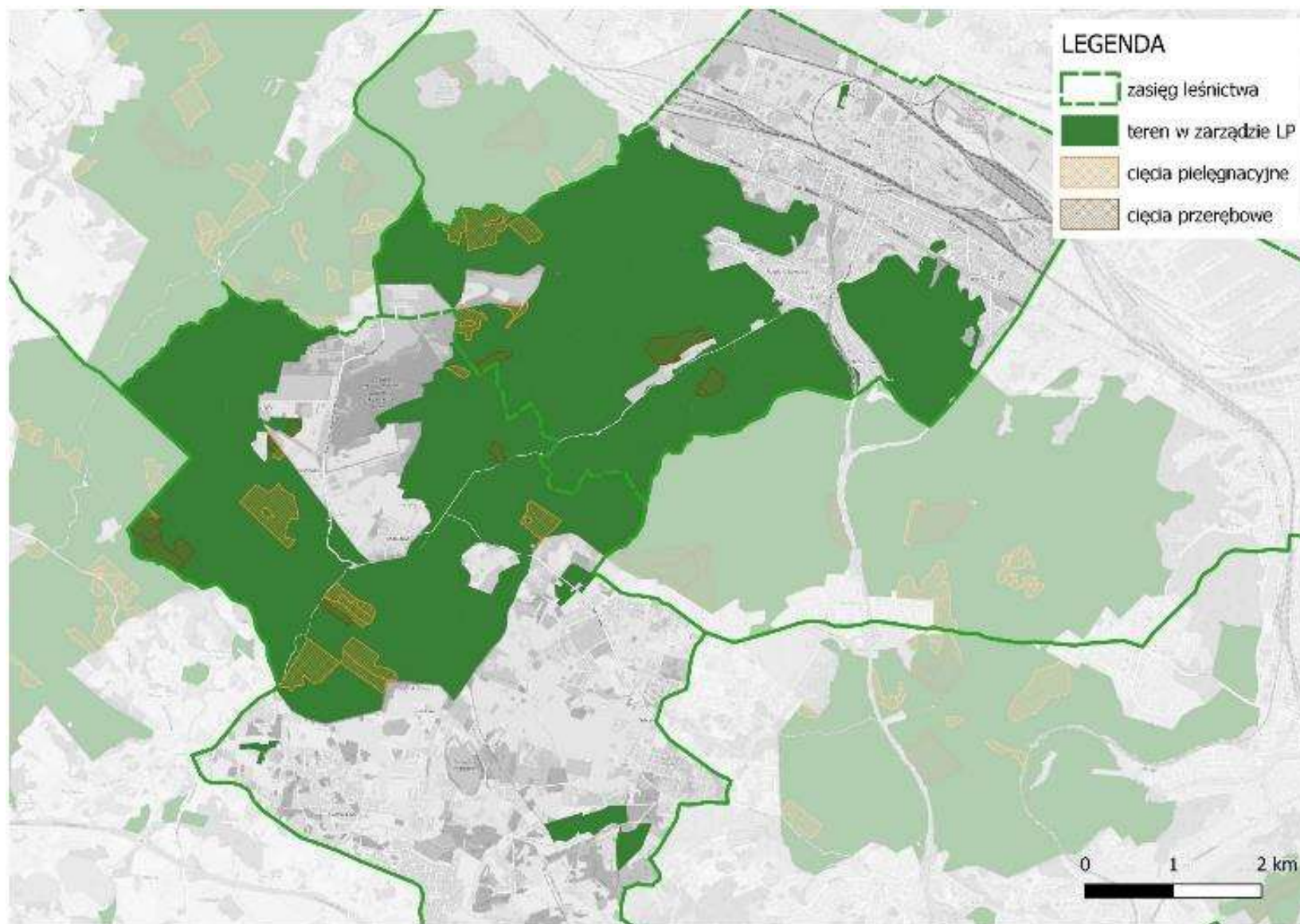


Plan Urządzenia Lasu 2025-2034



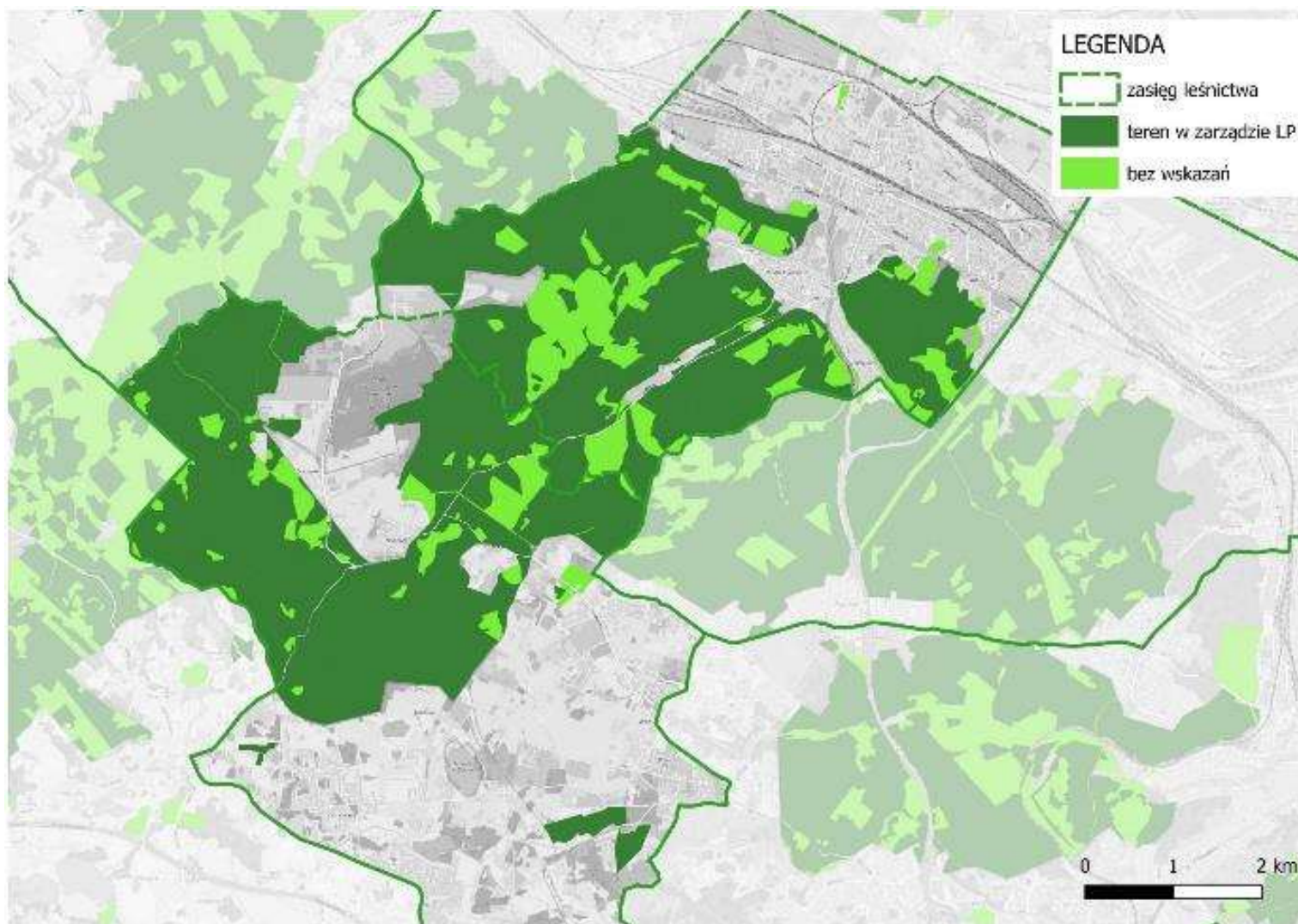


Zabiegi zaplanowane w roku 2025





Plan Urządzenia Lasu 2025-2034 – Tereny bez planowanych zabiegów





Rodzaje zabiegów gospodarczych prowadzonych przez Lasy Państwowe

Hodowlane

- czyszczenia
- cięcia pielęgnacyjne

Odnowieniowe

- cięcia przerębowe

Inne

- cięcia sanitarne

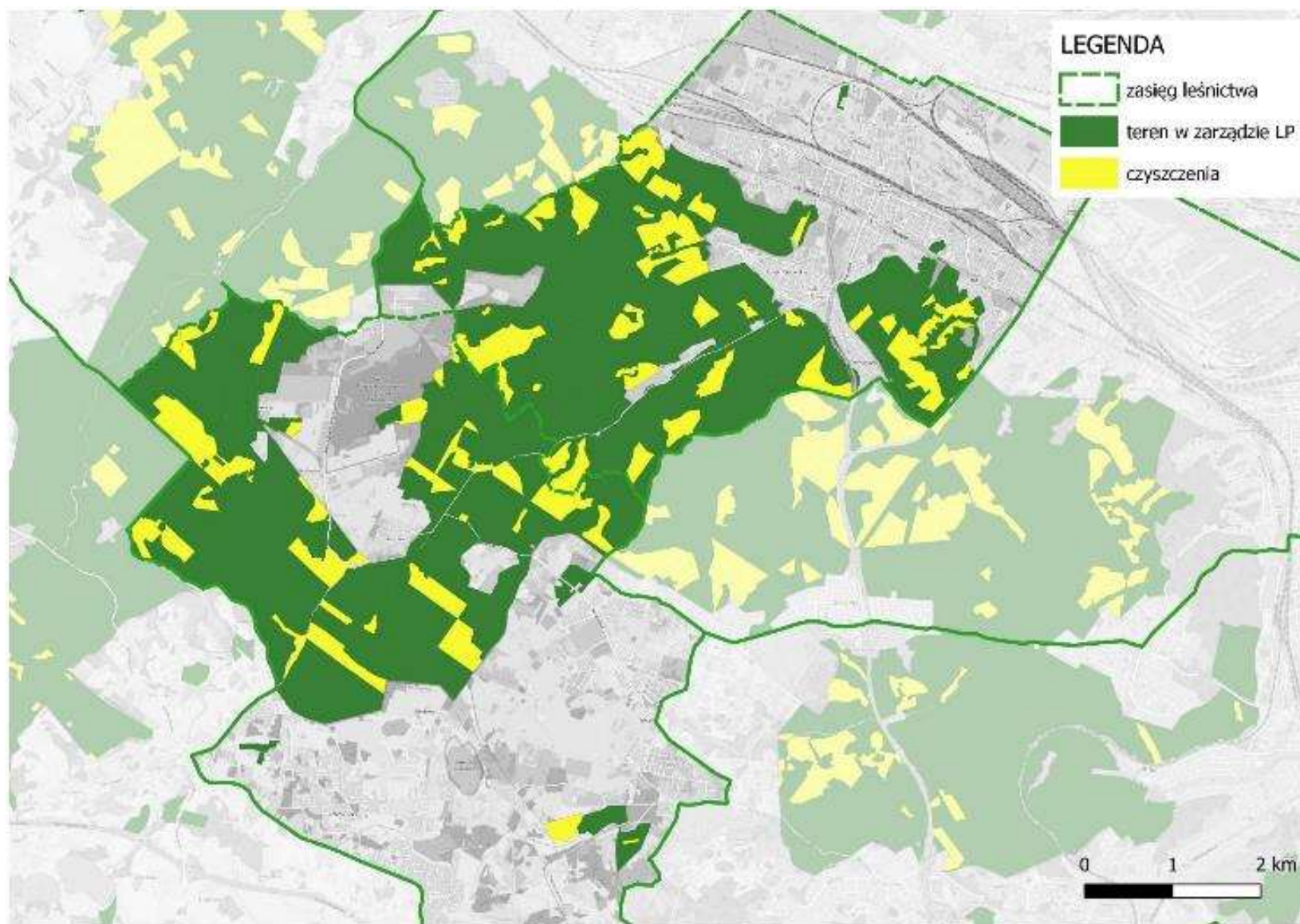




Lasy Państwowe

czyszczenia

wiek drzewostanu – do 20 lat





Las Państwowy



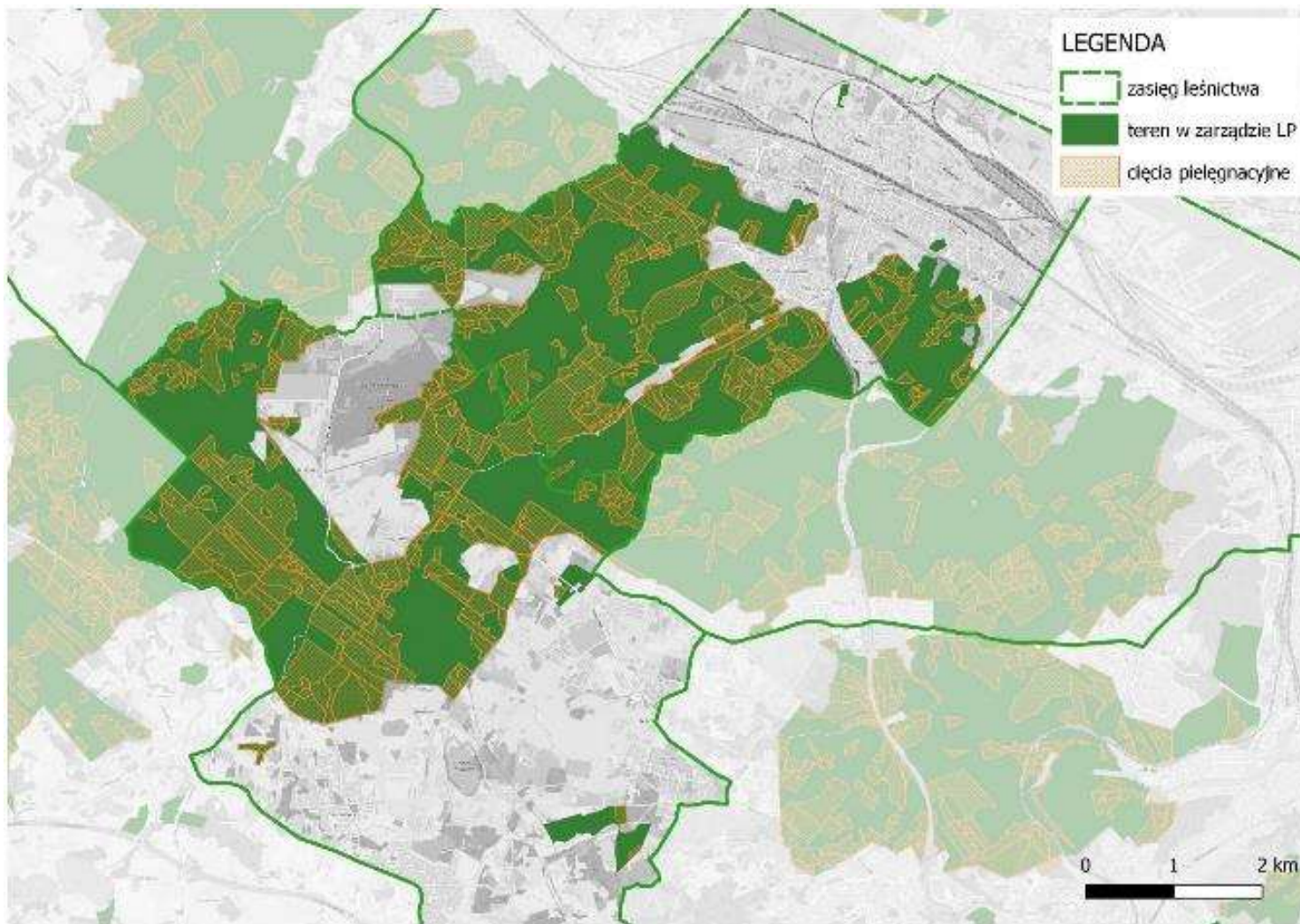
czyszczenia wiek drzewostanu – do 20 lat



Fot. Sławomir Skrzypek



trzebieże- cięcia pielęgnacyjne wiek drzewostanu – powyżej 20 lat





Lasów Państwowych



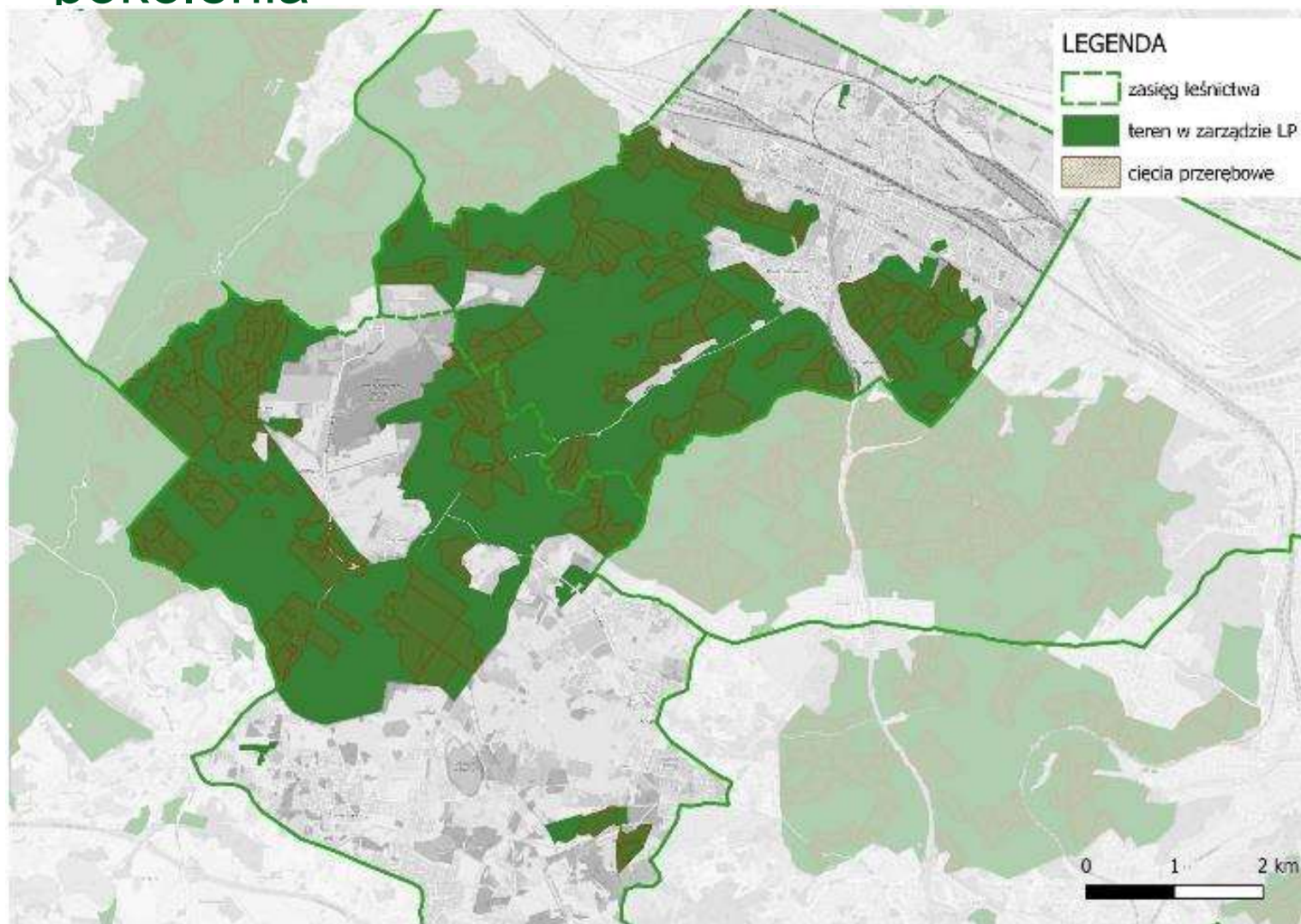
trzebieże

wiek drzewostanu – powyżej 20 lat



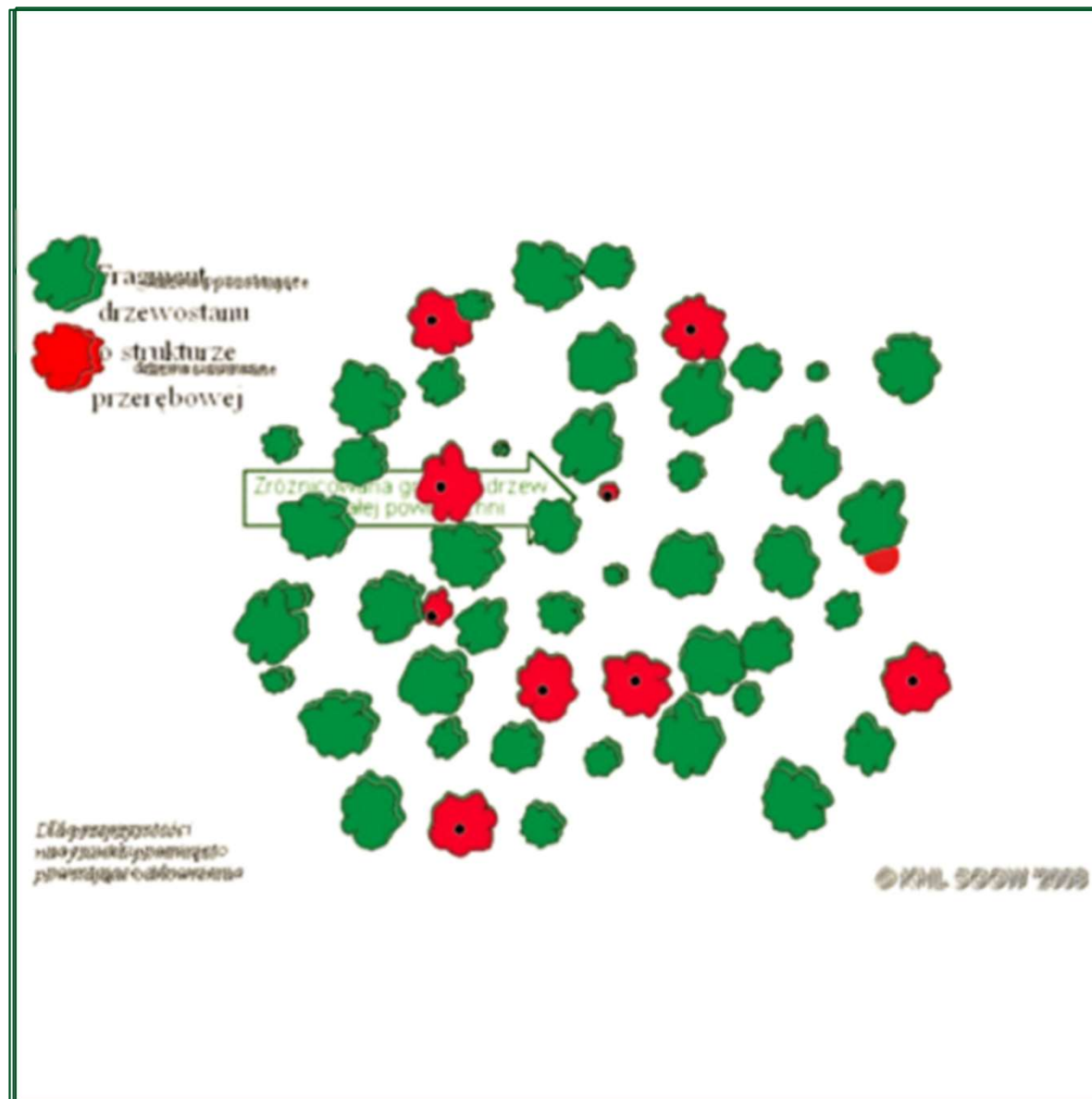


cięcia przerębowe – tworzenie nowego pokolenia





cięcia przerębowe – schemat





cięcia przerębowe – z 2018





Las Państwowe



cięcia przerębowe – tworzenie nowego pokolenia – odnowienie





Las Państwowe



cięcia przerębowe – tworzenie nowego pokolenia – odnowienie





Las Państwowy

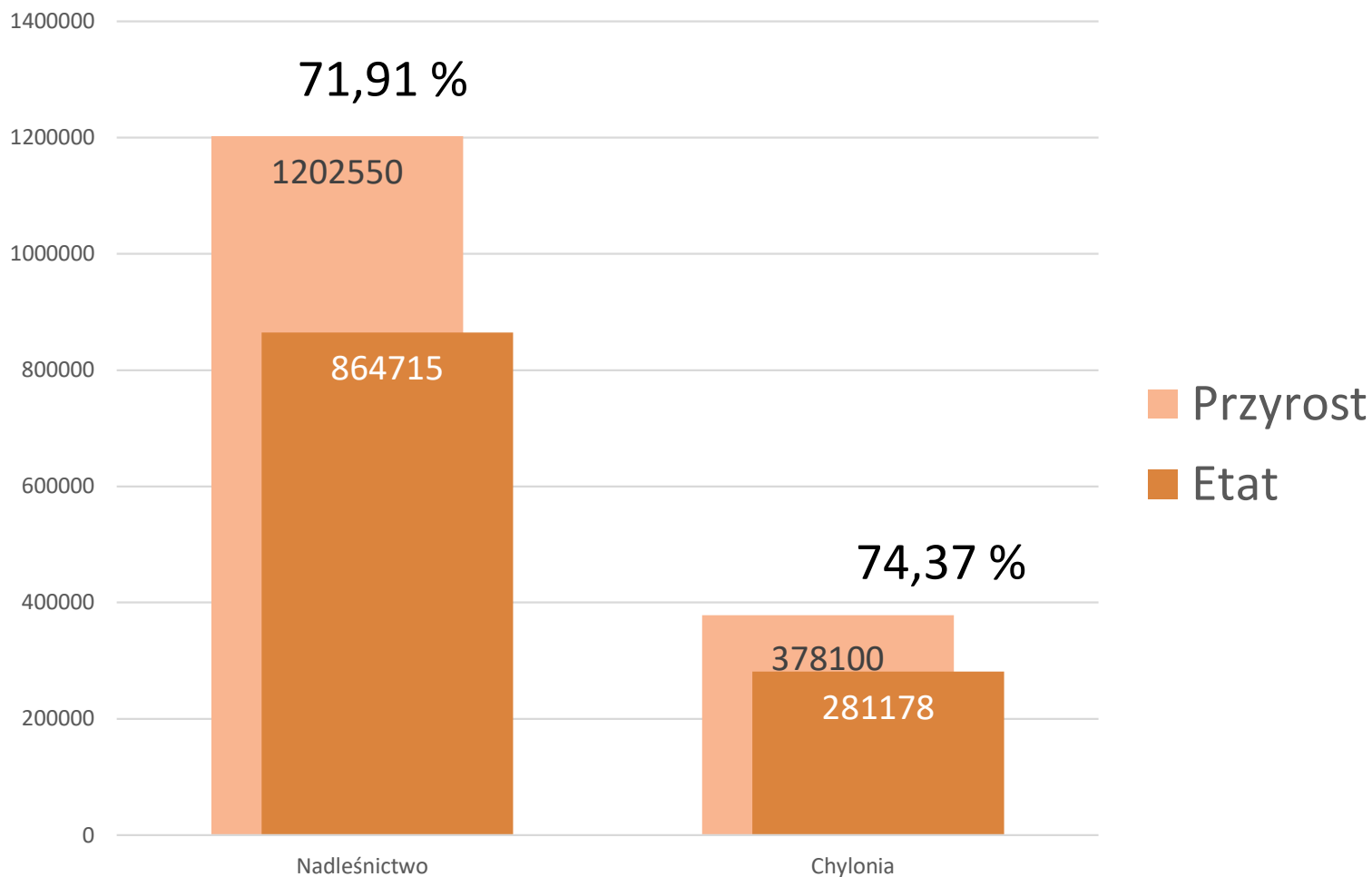


cięcia sanitarne





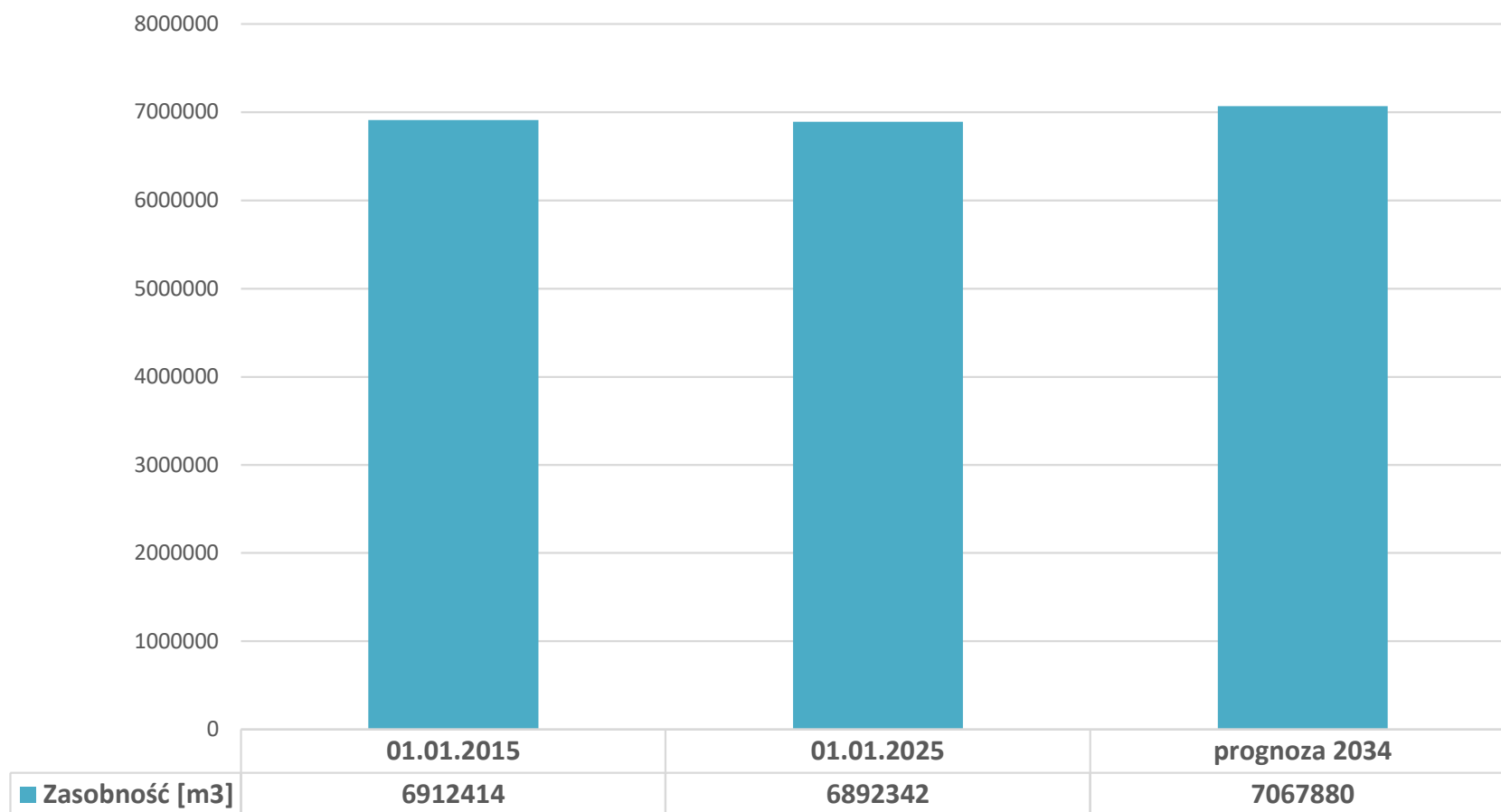
Przyrost/etat





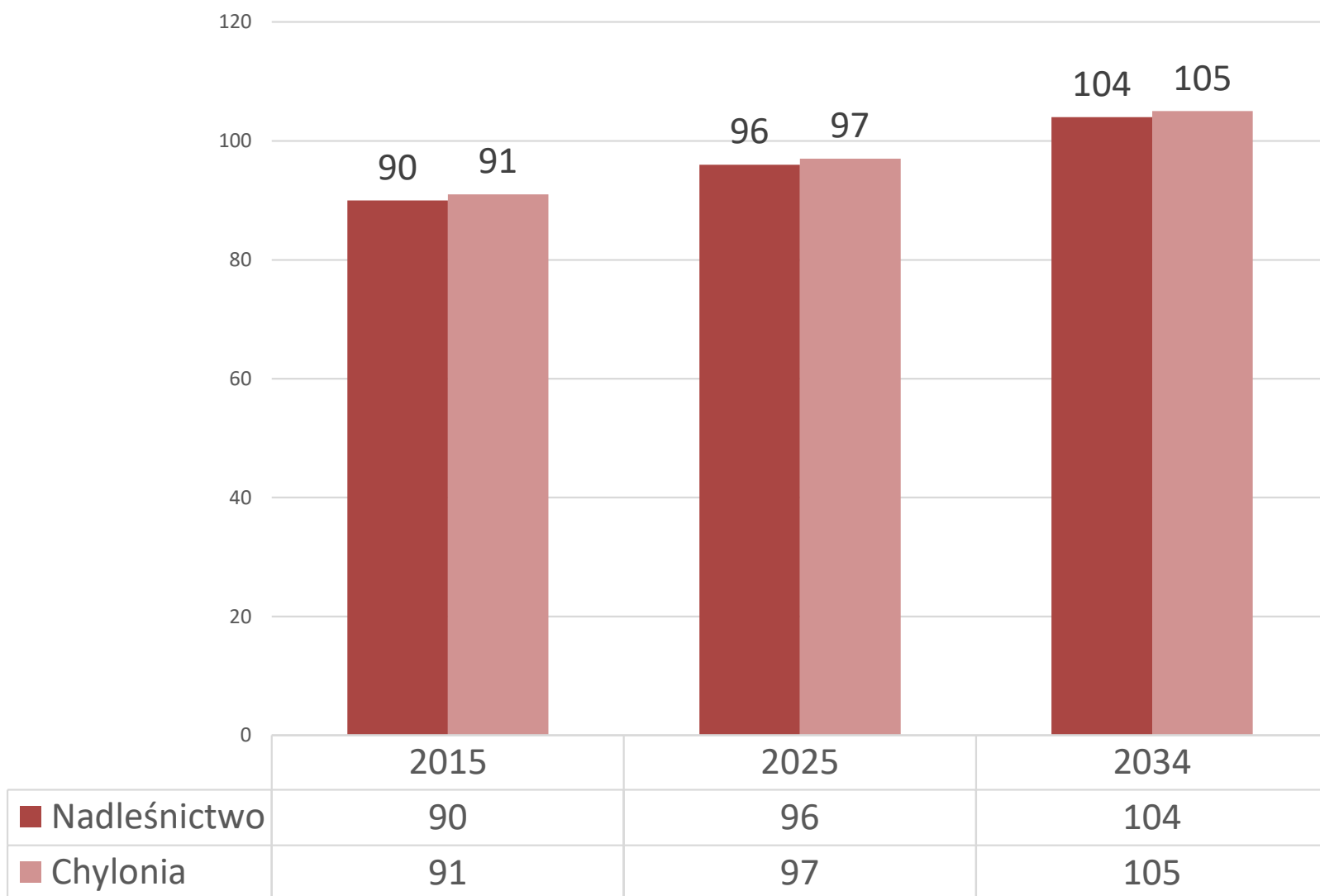
Ile jest drewna w lesie?

Nadleśnictwo - [m3] drewna



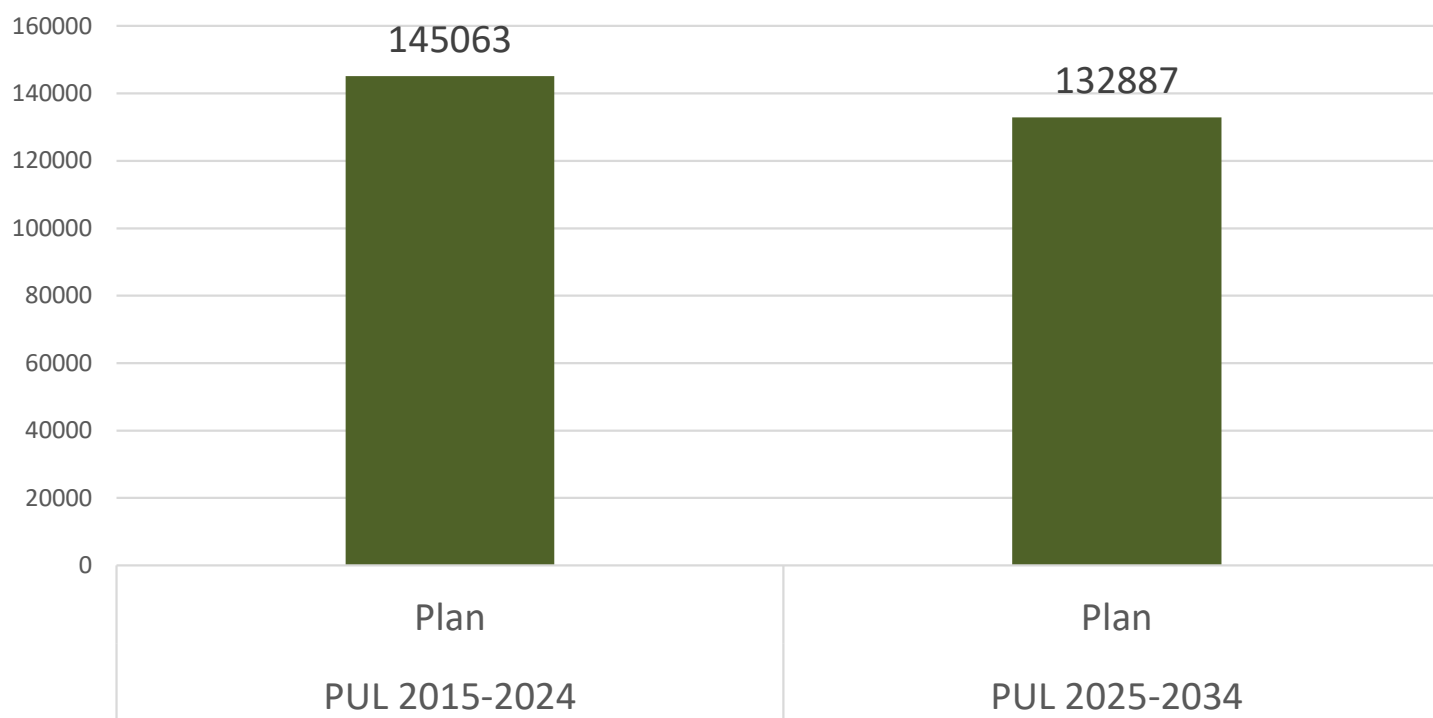


Średni wiek drzewostanów





Planowana ilość m³ do pozyskania w leśnictwach Cisowa i Rogulewo



**13 000 m³ rocznie – 5,2 m³/ha
7 drzew na 10 000 m² rocznie**



Odnowienie sztuczne

W ubiegłym 10-leciu stanowiło ono zaledwie 20% wszystkich odnowień.



Fot. Oktawian Konefke



Las Państwowy



Odnowienie naturalne

W ubiegłym 10-leciu stanowiło ono prawie 80% wszystkich odnowień.



Fot. Oktawian Konefke



Ochrona lasu

Monitoring:

- szkodliwych owadów
- patogenów
- grzybów
- szkód od wiatru itp.

Ochrona:

- upraw przed szkodami od ssaków
- przed gradacjami owadów



Fot. Natalia Raba



Fot. Rafał Grabański

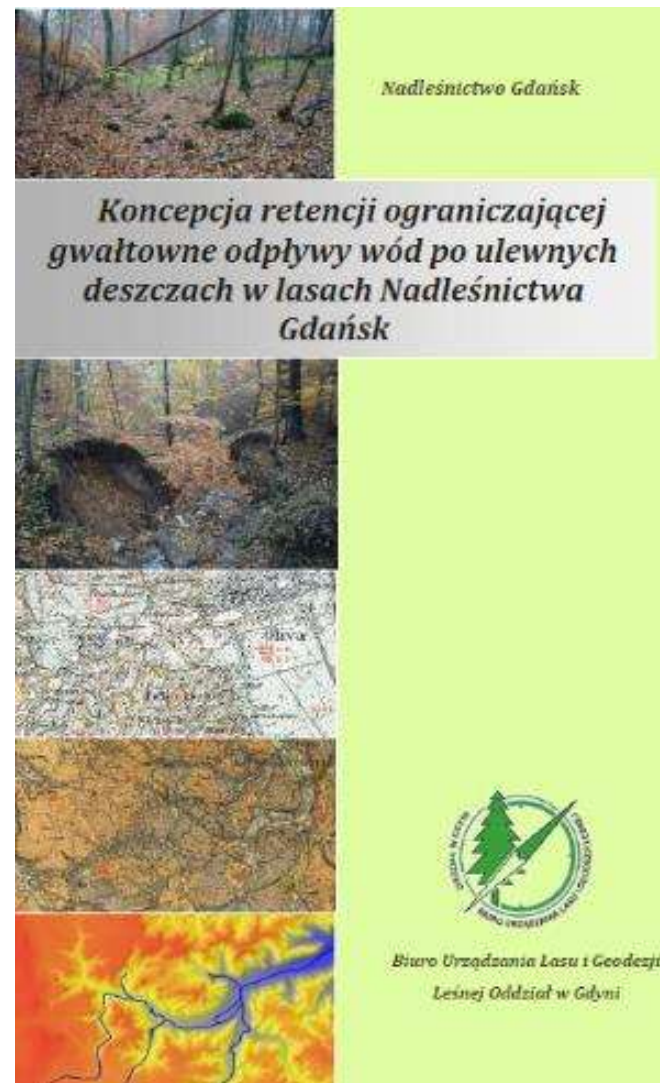


Fot. Łukasz Auguścik



Zmiany klimatyczne a las – co robimy?

- Monitorujemy rozwój owadów atakujących osłabione drzewa
- Dostosowujemy skład gatunkowy lasów do siedliska
- Kształtujemy strukturę pionową drzewostanów
- Realizujemy zadania mające utrzymać wodę w lesie.





Pożary lasu w latach 2015-2024

Liczba pożarów: 138 w tym **18** na terenie leśnictw Cisowa oraz Rogulewo

- Ugaszone w zarodku – 85
(Rozpalone w niedozwolonym miejscu ogniska – 50)
- Pożary małe – 42
- Pożary średnie – 2
- Pożary pojedynczych drzew – 9

Powierzchnia objęta pożarami – 14,15 ha



Fot. Michał Grabowski

Oprócz pożarów wynikających z nieodpowiedzialnej rekreacji (używania ognia w niedozwolonym miejscu), nadleśnictwo zmagало się z podpalaczami.



Ochrona przeciwpożarowa

- sieć dojazdów pożarowych
- samolot gaśniczy do dyspozycji
- procedury postępowania na wypadek powstania pożaru lasu
- uzgodnienia i współpraca z PSP
- łatwa lokalizacja - numeracja szlabanów leśnych



Fot. Michał Grabowski



www.lasy.gov.pl

Fot. Jan Kaczmarowski



Fot. Ewelina Sobańska



Ochrona przyrody

Formy ochrony przyrody w Nadleśnictwie Gdańsk

- 11 rezerwatów przyrody (**Cisowa**),
- 6 obszarów Natura 2000,
- **Trójmiejski Park Krajobrazowy**,
- obszary chronionego krajobrazu (Wyspy Sobieszewskiej),
- zespoły przyrodniczo – krajobrazowe (Dolina Potoków Strzyża i Jasień),
- stanowisko dokumentacyjne,

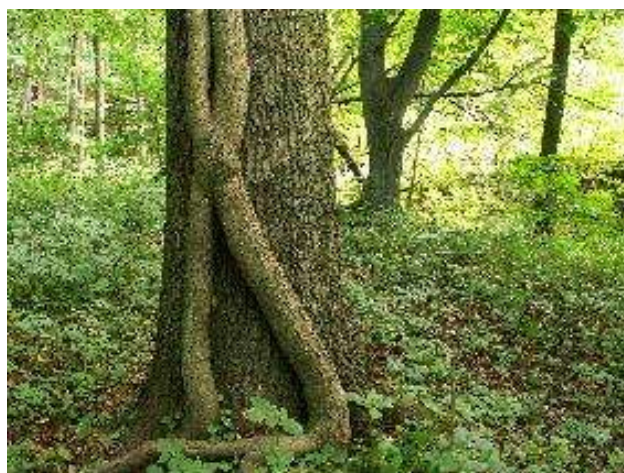




Ochrona przyrody

Formy ochrony przyrody w Nadleśnictwie Gdańsk

- 11 użytków ekologicznych (**Łąka nad Zagórką Strugą**),
- **pomniki przyrody** (162 pomników – 222 obiektów chronionych),
- strefy ochrony gatunkowej (4 szt.),
- **stanowiska gatunków chronionych**





Rezerваты przyrody

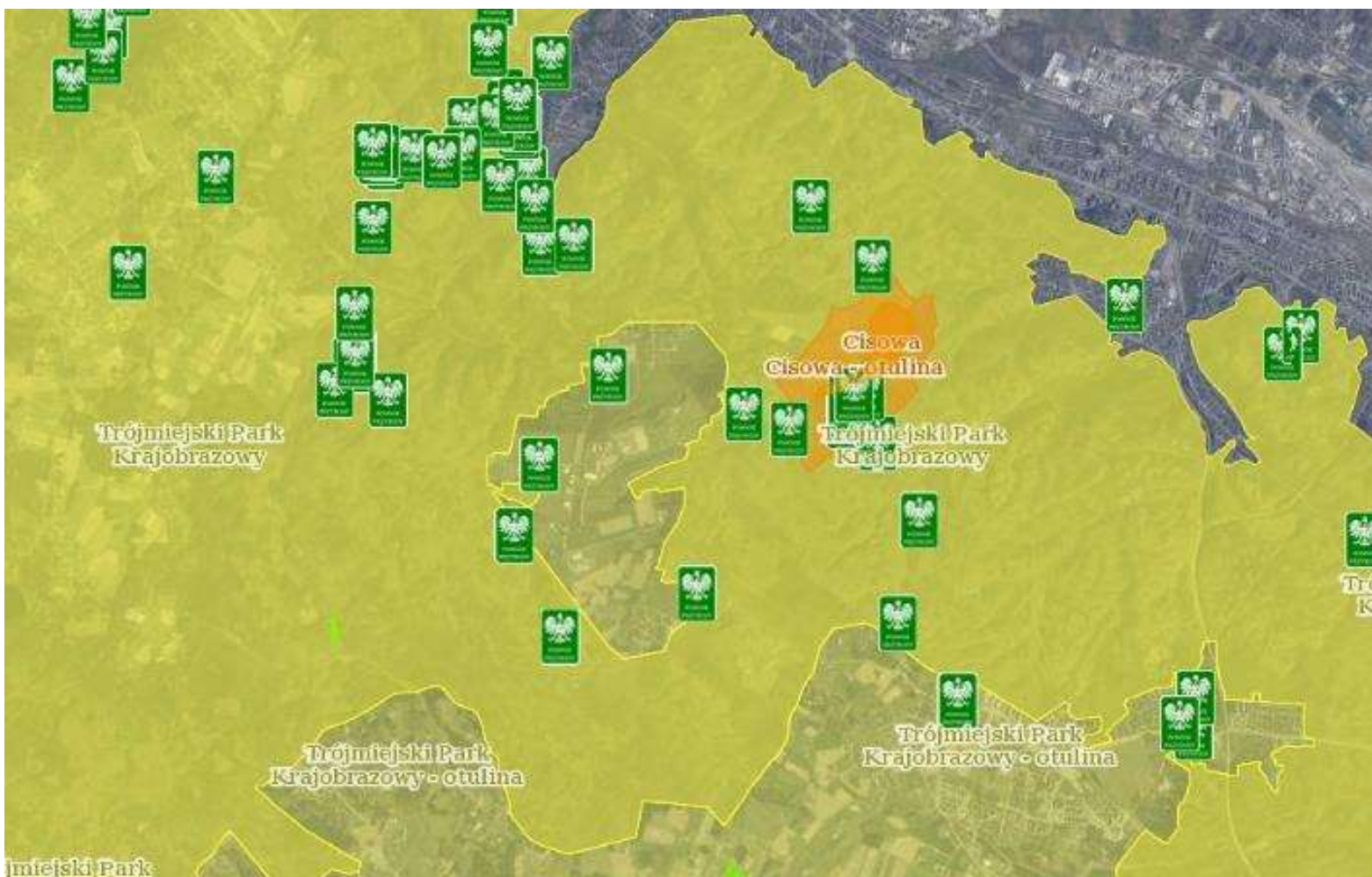
obszary zachowane w stanie naturalnym lub mało zmienionym, ekosystemy, ostoje i siedliska przyrodnicze, a także siedliska roślin, siedliska zwierząt i siedliska grzybów oraz twory i składniki przyrody nieożywionej, wyróżniające się szczególnymi wartościami przyrodniczymi, naukowymi, kulturowymi lub walorami krajobrazowymi.

W Polsce około 86% rezerwatów znajduje się na gruntach zarządzanych przez PGL LP.





Formy ochrony przyrody w leśnictwach Cisowa oraz Rogulewo





Las Państwowe



Współpraca z przedstawicielami TPK





Las Państwowe



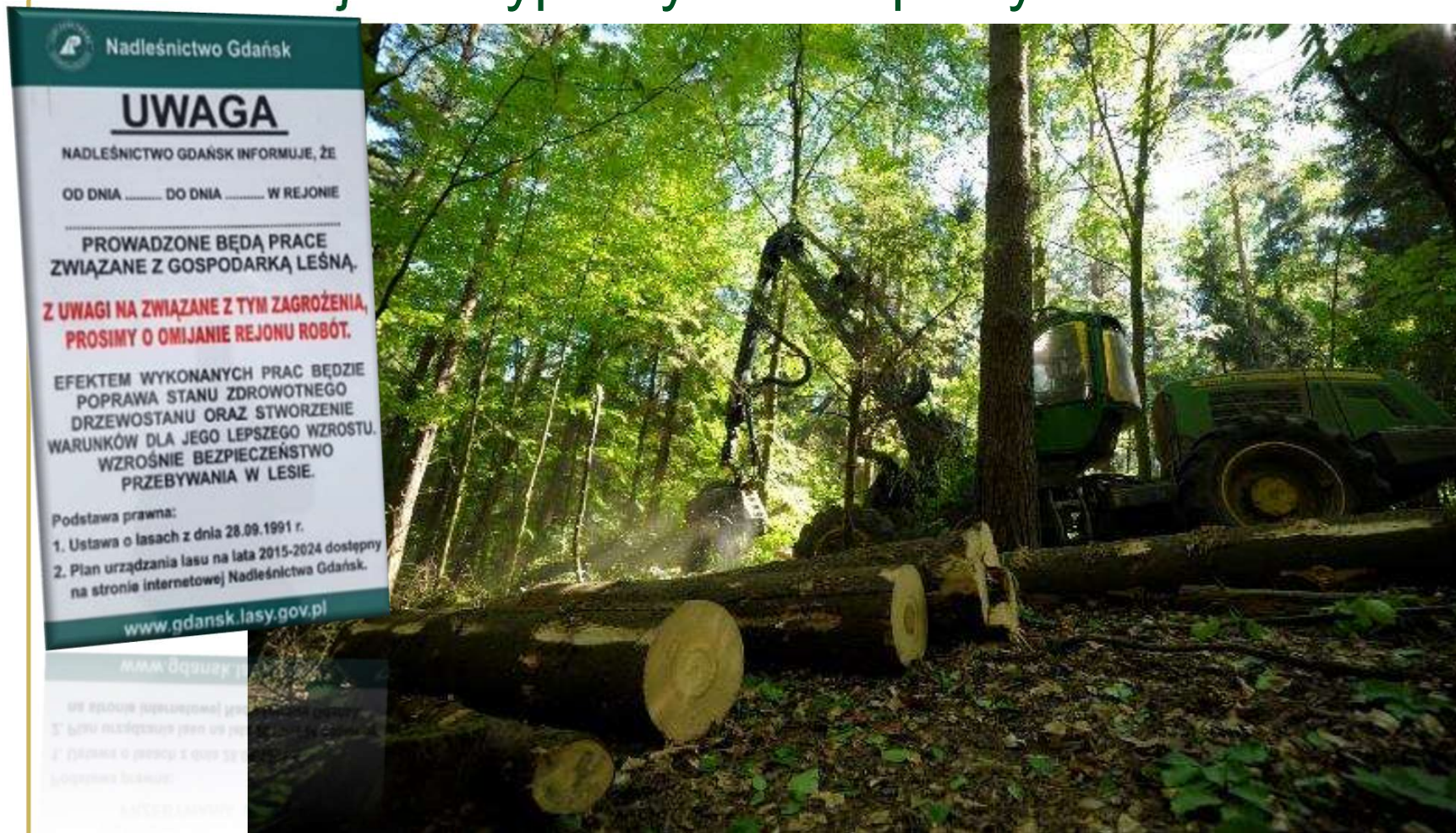
Las dla nas – to znaczy dla kogo?





Las dla nas – to znaczy dla kogo?

Las to miejsce wypoczynku i... pracy...





- Strona internetowa

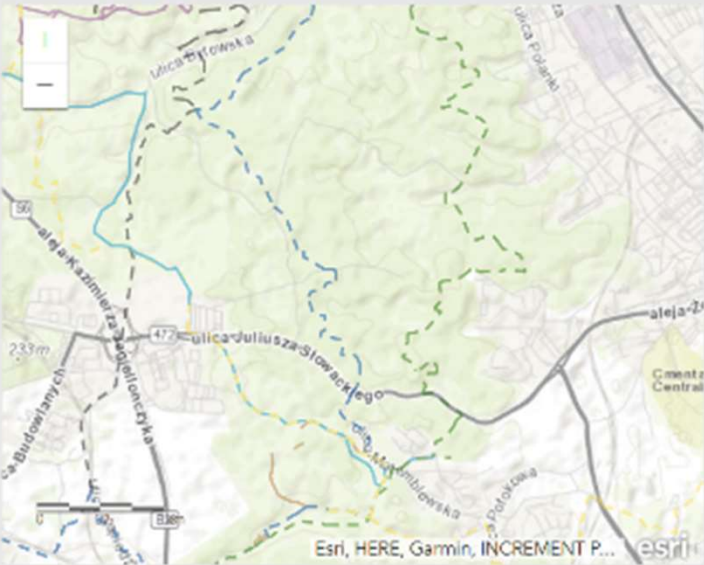
nadlesnictwo.gdansk.lasy.gov.pl

https://nadlesnictwo.gdansk.lasy.gov.pl/aktualnosci/-/asset_publisher/1M

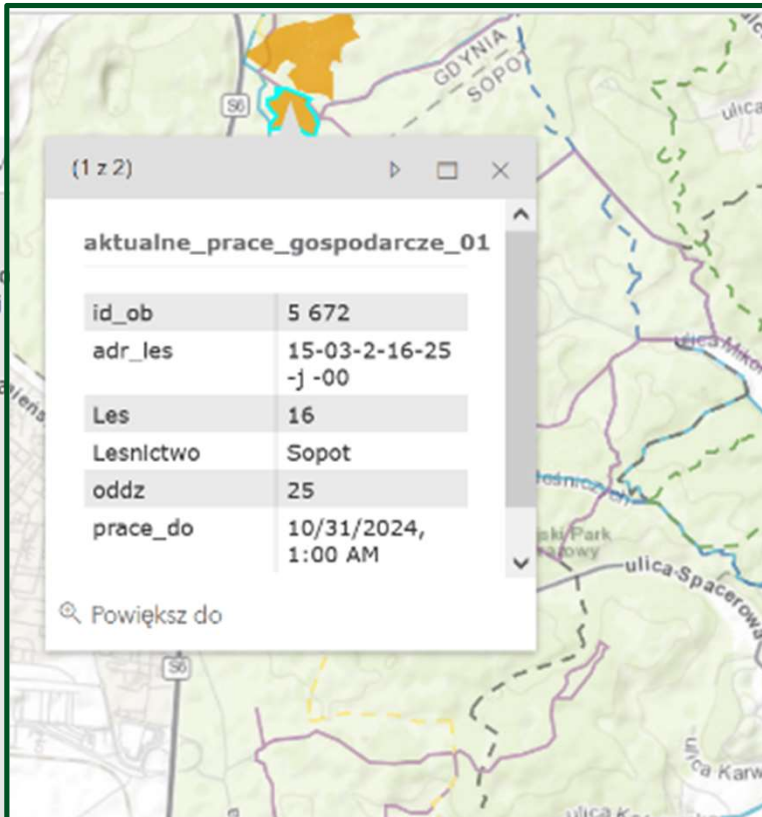
MAPA AKTUALNYCH PRAC GOSPODARCZYCH

Poniżej interaktywna mapa, obszary, gdzie są prowadzone prace, zaznaczono kolorem brązowym. Kliknięcie na brązowe pole wyświetli tzw. adres leśny tej powierzchni i przewidywany termin zakończenia, w układzie: miesiąc, dzień, rok.

UWAGA: jeśli jesteś leśnikiem, przełącz się na internet poza siecią LP by przeglądać



aktualne_prace_gospodarcze_01	
id_ob	5 672
adr_les	15-03-2-16-25 -j -00
Les	16
Lesnictwo	Sopot
oddz	25
prace_do	10/31/2024, 1:00 AM



aktualne_prace_gospodarcze_01	
id_ob	5 672
adr_les	15-03-2-16-25 -j -00
Les	16
Lesnictwo	Sopot
oddz	25
prace_do	10/31/2024, 1:00 AM

Powiększ do

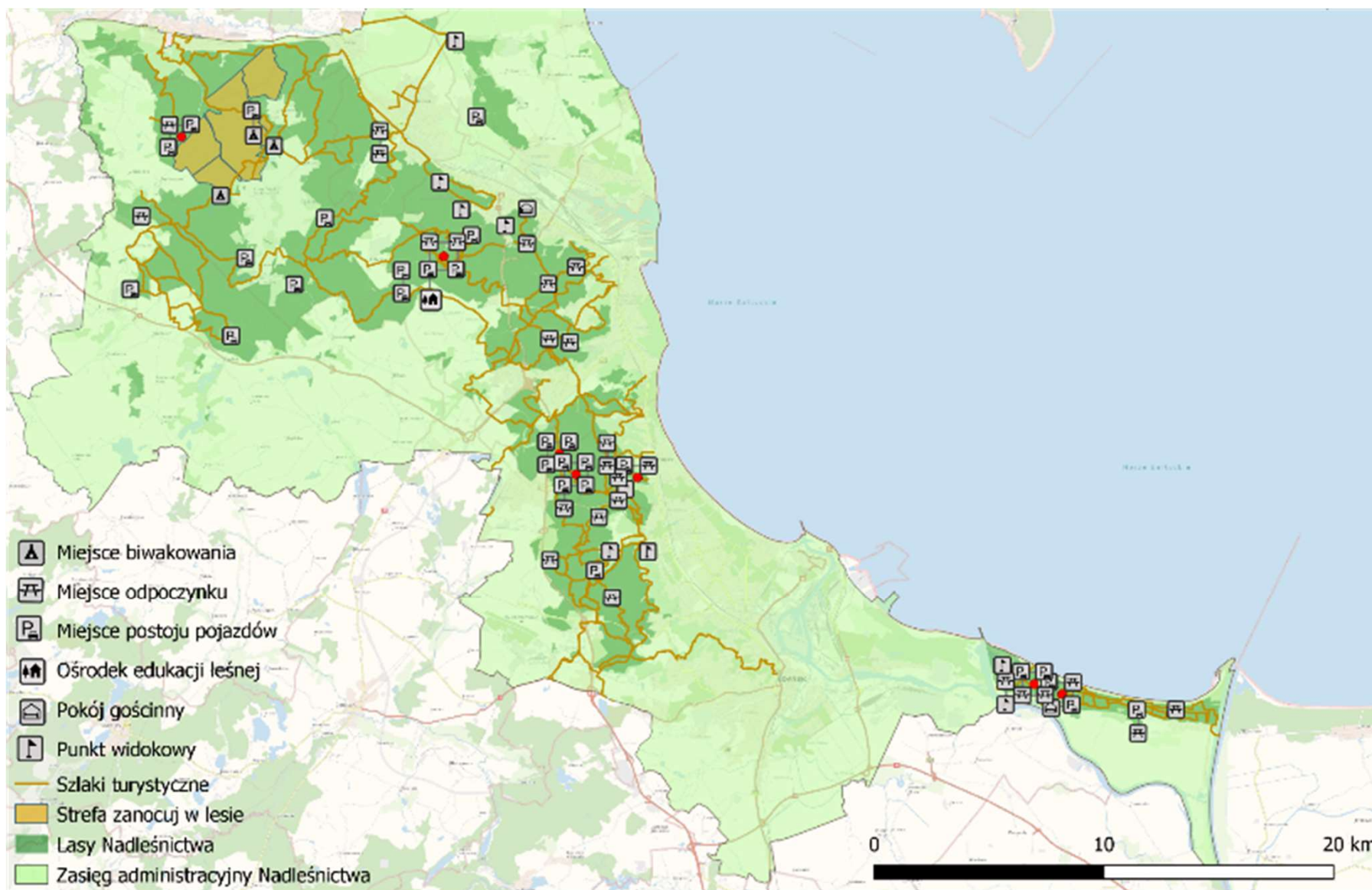


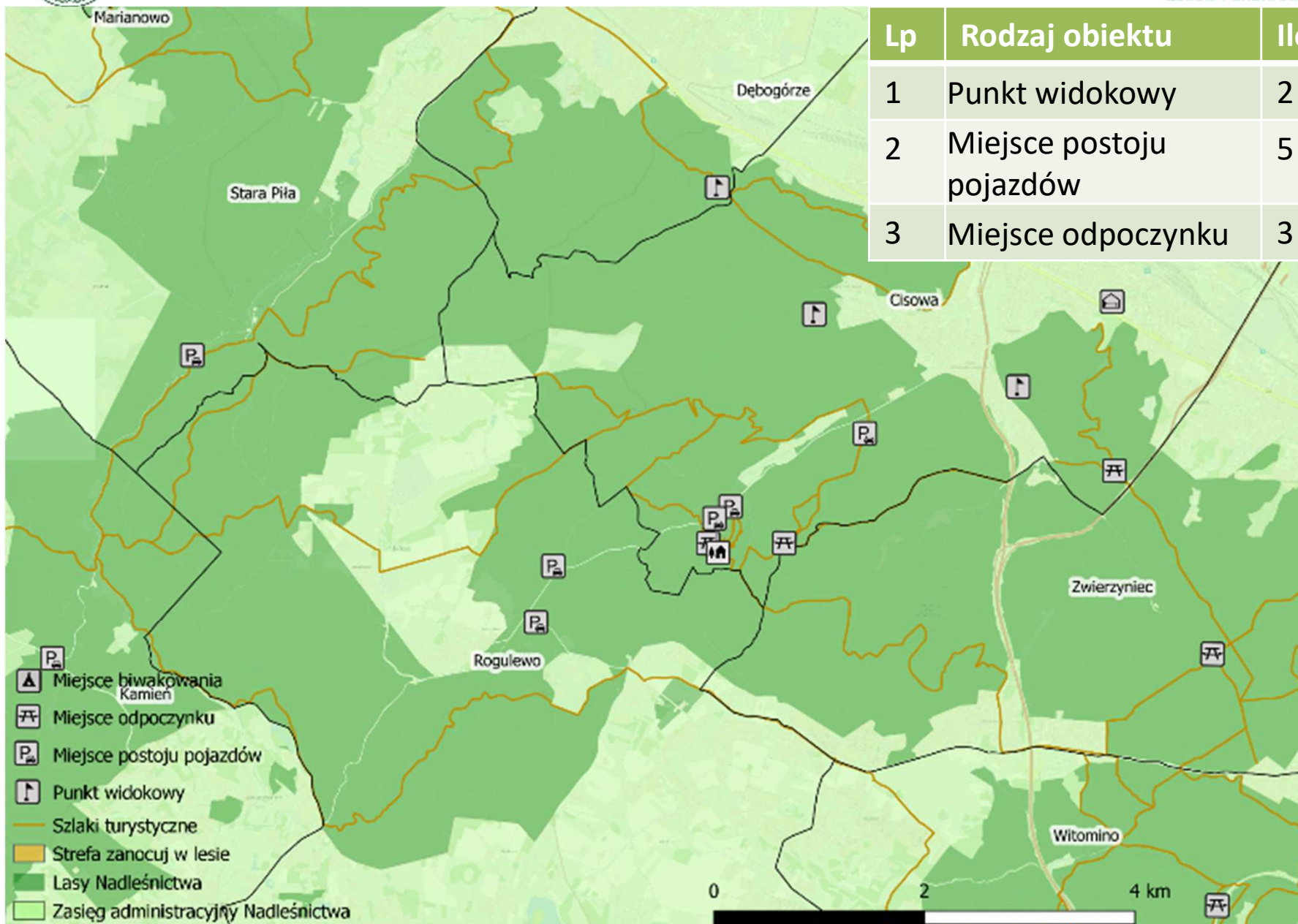
Przez ostatnie 10 lat na terenie leśnictw Cisowa i Rogulewo...

- Na bieżąco usuwaliśmy śmieci.
- Tworzyliśmy infrastrukturę turystyczną.
- Przygotowaliśmy nowe miejsca postoju pojazdów.
- Naprawialiśmy i modernizowaliśmy drogi, w tym do celów ochrony przeciwpożarowej.



Obiekty turystyczne na obszarze Nadleśnictwo Gdańsk





Lp	Rodzaj obiektu	Ilość
1	Punkt widokowy	2
2	Miejsce postoju pojazdów	5
3	Miejsce odpoczynku	3



Na czym nam zależy?

Współpraca z lokalną społecznością

- modyfikowanie działań w ramach obowiązującego PUL
- dodatkowe potrzeby
- wspólne akcje



Fot. Paweł Młodkowski



Fot. Tadeusz Baraniecki



Drabina partycypacji

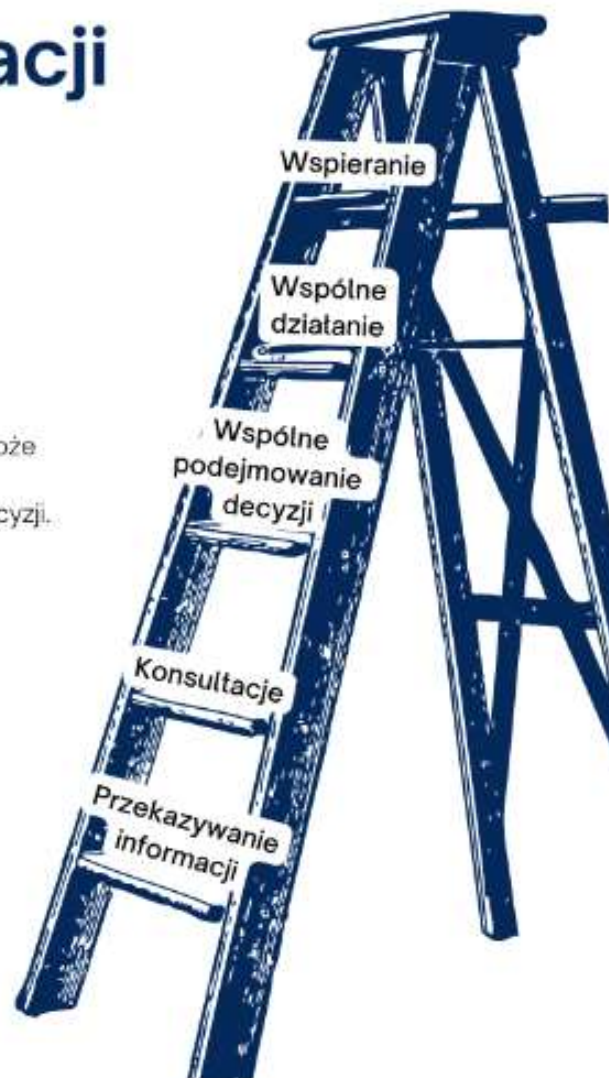
Wspieranie niezależnych inicjatyw społecznych oznacza pomaganie w zakresie opracowania i realizacji planów.

Wspólne działanie może wiązać się z krótkoterminową współpracą lub być długotrwałym partnerstwem.

Wspólne podejmowanie decyzji jest trudne, ponieważ może oznaczać przyznanie ludziom uprawnień do wyboru bez pełnego dzielenia się odpowiedzialnością za realizację decyzji.

Konsultacje są właściwe, gdy oferuje się ludziom ograniczony wybór tego, co zamierzamy zrobić. Jednak ograniczenie nie powinno dotyczyć możliwości rozwijania własnych pomysłów lub uczestniczenia w realizacji działań.

Przekazywanie informacji to podstawa uczestnictwa. Jednak ludzie oczekują większego zaangażowania niż jedynie dostarczenie informacji.



Źródło: <https://www.gov.pl/>



- infrastruktura turystyczna



Fot. Tadeusz Baraniecki



Fot. Ewelina Sobańska



Fot. Robert Pawłowski



Z myślą o owadach, ptakach, nietoperzach i ludziach...

Przykłady działań Nadleśnictwa Gdańsk

- Gdynia: Owocowa Arka (obszar z rodzimymi gatunkami drzew i krzewów owocowych - założony w 2017 roku)



Fot. Ewelina Sobańska



- Wspólne działania



Fot. arch. Nadleśnictwa Gdańsk

akcje sprzątania lasu
np. na Dzień Ziemi

akcje sadzenia drzew



Fot. Joanna Bloch-Orłowska

Fot. Tadeusz Baraniecki



- Gdańsk
Akcja przenoszenia
płazów przez ul.
Spacerową
(od 2018 roku)



Źródło: Radio Gdańsk



Fot. Ewelina Sobańska



Fot. Ewelina Sobańska



Lasy Państwowe



- Osie widokowe





- Naprawa dróg leśnych



Fot. Tomasz Dwulit



- bezpłatna aplikacja *Nadleśnictwo Gdańsk*

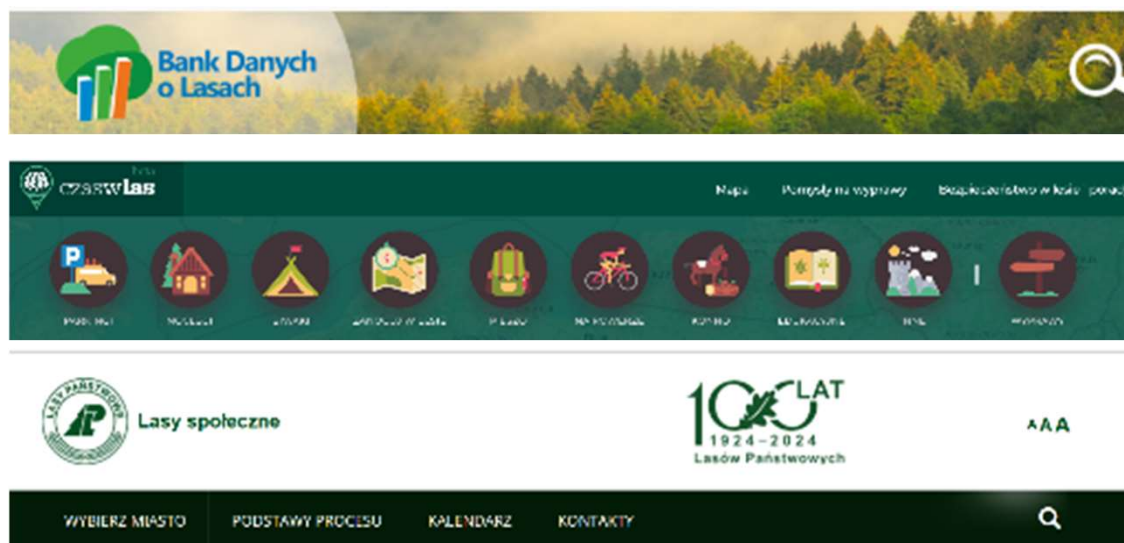




Na czym nam zależy?

Transparentność działań, komunikacja

- strona internetowa
- media społecznościowe
- aplikacja nadleśnictwa
- bezpośrednie spotkania (Zespoły Lokalnej Współpracy)
- dane na portalach (*Bank Danych o Lasach, czaswlas.pl, lasy społeczne*)





Las dla nas

Jako Lasy Państwowe **zarządzamy** powierzonymi nam lasami, ale oprócz ustawowych obowiązków możemy **wspólnie z lokalną społecznością** realizować **dotatkowe działania** ułatwiające korzystanie z lasu



Fot. Paweł Młodkowski

RAZEM MOŻEMY WIĘCEJ!

Dziękuję za uwagę

Nadleśnictwo Gdańsk
ul. Morska 200, 81-006 Gdynia

gdansk@gdansk.lasy.gov.pl
tel.: +48 58 667 42 50