



Lasy Państwowe



# LAS DLA NAS

## Zespoły Lokalnej Współpracy

---

Gdańsk – Leśnictwo Matemblewo,  
21.10.2024 r.

Fot. Paweł Młodkowski



## Witamy w Zespole Lokalnej Współpracy!

Cel spotkania – poszerzenie współpracy, określenie kierunków działań oraz dyskusja nad wspólnymi rozwiązaniami w zakresie krajobrazu, rekreacji, ekologii, edukacji oraz komunikacji.



Fot. Ewelina Sobańska

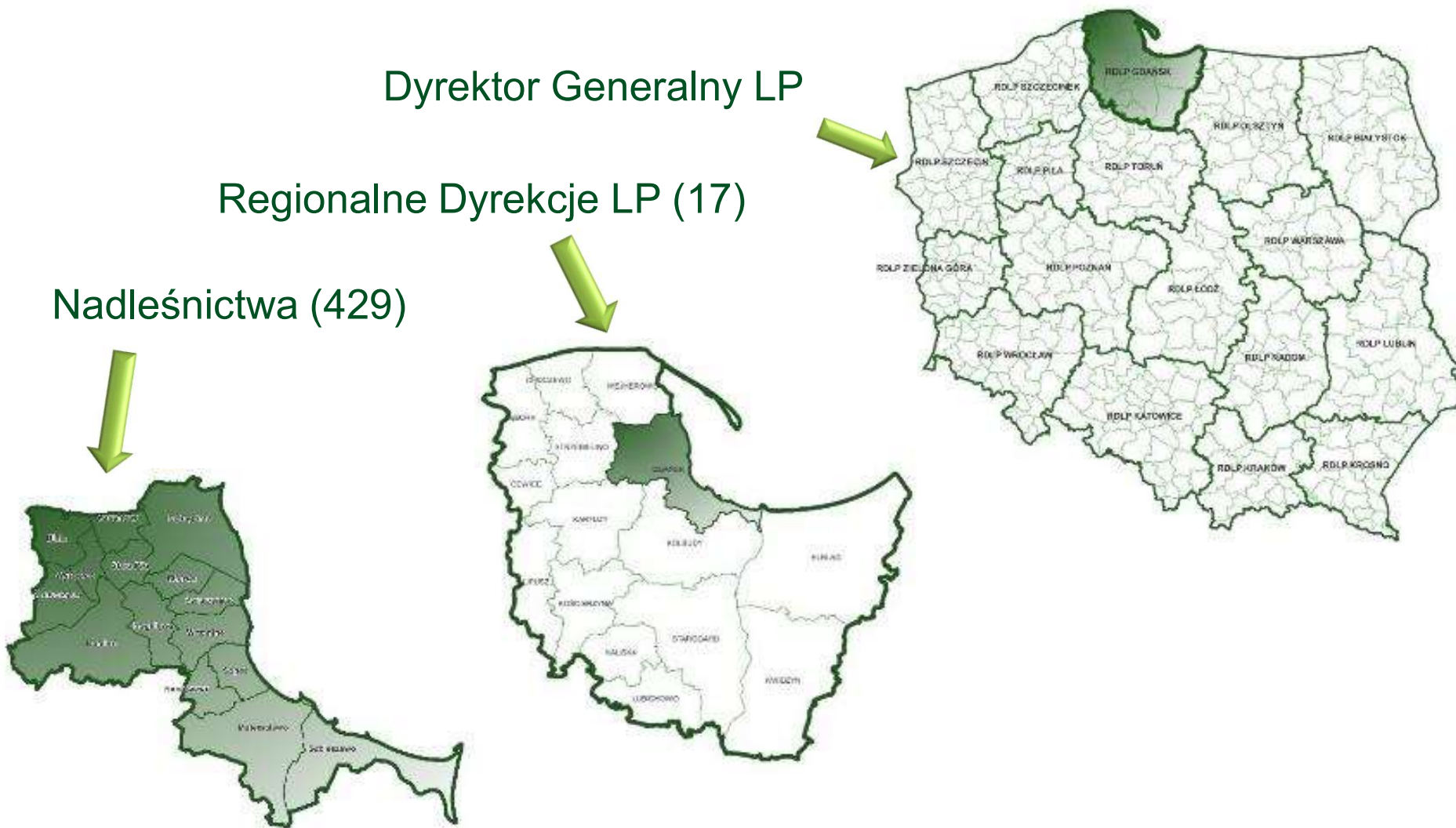


# Szczeble zarządzania w Lasach Państwowych

Dyrektor Generalny LP

Regionalne Dyrekcje LP (17)

Nadleśnictwa (429)



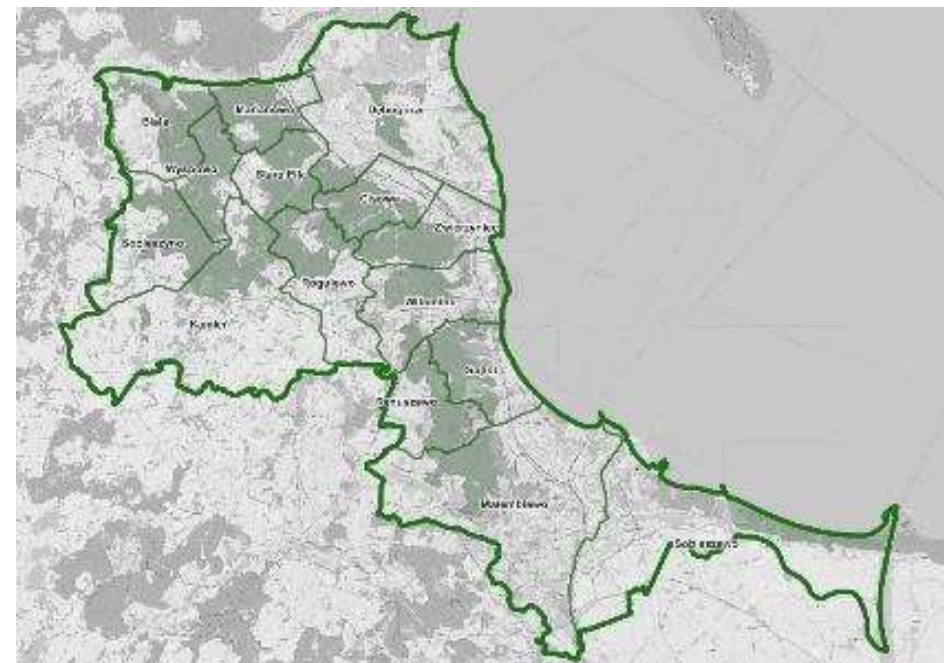


## Nadleśnictwo Gdańsk

- powierzchnia gruntów w zarządzie **20 634 ha**
- 3 obręby leśne
- 15 leśnictw
- 852 oddziały leśne
- 8030 wydzieleń

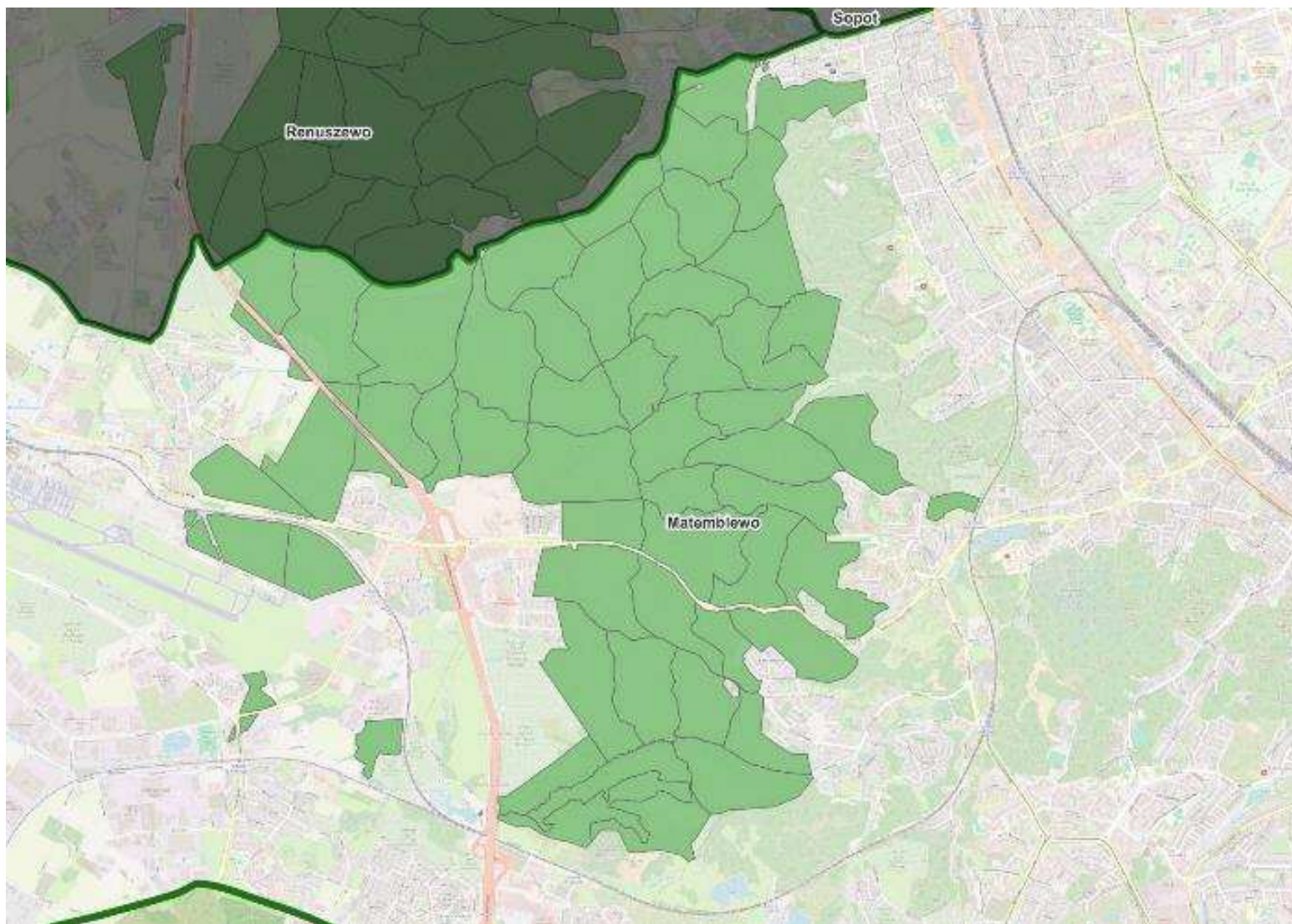


Fot. Szymon Krawczyk





## Leśnictwo Matemblewo





Las Państwowe



## Plan Urządzenia Lasu 2015-2024



[www.lasy.gov.pl](http://www.lasy.gov.pl)

## Plan Urządzenia Lasu 2025-2034





# Las, co o nim wiemy? - mapy

## Numeracja i kształt terenu Mapa terenu lasu państwowego





# Las, co o nim wiemy? – Wydzielenia

Opis taksacyjny 2 Plany

Osobliwości przyrodnicze:  nowiace włączenia:

Protokół szkód od zwierzyny

Nr protokołu	Data	Faza rozwojowa	Sprawca	Rodzaj szkody	Szacunkowa pow. [ha] z uszk. w przedziałach						
					Ogółem			W tym gat. domieszkowe			
					do 20%	21-50%	>50%	do 20%	21-50%	>50%	
128	18.06.12	UPR	SARNA	ZGR		0.05					
145	10.06.13	UPR	SARNA	ZG OG Zł		0.05					
162	25.06.14	UPR	SARNA	CZEMCH		0.07					

1	ODN-ZŁOŻ	N		201000738	HOD	CP					
1	CP	N		201000739	HOD	CW					
				201002538	HOD	POPR-NAT					
				201002540	OCHRL	O-PALIK					
				201103828	POZ	PR					
				201205908	POZ	PR					
				201307150	POZ	PR					
				201409466	POZ	PR					

Karta ewidencyjno-sygnalizacyjna

Nr protokołu	Data	Data obserwacji	Nr ekspertyzy	Data ekspertyzy	Szkoda	Sprawca	Stad. rozwojowe	% uszk.	St. uszk.	Pow. uszk.	Opis
5/19/2021	14.12.21	02.07.21							1 ST	11,66	
4/19/2023	28.11.23	31.05.23							1 ST	11,66	

PODSZ				202218134	HOD	MA-REG					
				202218554	POZ	IVD					
				202220503	POZ	PR					
				202320534	POZ	PR					
				202422046	POZ	PR					





## Las, co o nim wiemy? – Bank danych o lasach

<https://www.bdl.lasy.gov.pl/portal/mapy>

**Bank Danych o Lasach**

BDL Zestawienia Lasy na mapach Publikacje UPUŁ Udostępnianie Prace urzędnicze Aplikacje Pomoc Zaloguj

Zapraszamy do korzystania z aplikacji mobilnej Banku Danych o Lasach

Google Play App Store

### Las w Polsce

Powierzchnia: 9 275 tys. ha (bez gruntów związanych z gospodarką lasną)  
Zapasy: 2 678 mln m<sup>3</sup>  
Zasobność: 290 m<sup>3</sup>/ha  
Średni wiek: 61 lat w PGL LP  
Powierzchnia lasów na 1 mieszkańca: 0,25 ha  
Lesistość: 29,7 %

wg „Rocznik Statystyczny Leśnictwa 2022”

### Witamy w portalu internetowym Banku Danych o Lasach

Biuro Urządzania Lasu i Geodezji Leśnej zrealizowało usługi zamówione przez Dyrekcję Generalną Lasów Państwowych pn.: „Wdrożenie koncepcji budowy i funkcjonowania banku danych o zasobach leśnych i stanie lasów wszystkich form własności – I etap prac pilotaż” oraz „Rozbudowa i prowadzenie banku danych o zasobach leśnych i stanie lasów wszystkich form własności – II etap”.

Realizacja powyższych zamówień doprowadziła do powstania Banku Danych o Lasach, którego głównym celem jest udostępnienie informacji o zasobach leśnych i stanie lasów oraz zmian stanu w lasach wszystkich form własności.

### Aktualności

[Nowa wersja 3.51.0 portalu BDL](#)  
czwartek, 17 października 2024 14:21:10

Udostępniliśmy nową 3.51.0 wersję portalu BDL – głównie wprowadziliśmy następujące modyfikacje:



## Park krajobrazowy a gospodarka leśna

*Ustawa o ochronie przyrody*

Art. 16.

1. Park krajobrazowy obejmuje obszar chroniony ze względu na wartości przyrodnicze, historyczne i kulturowe oraz walory krajobrazowe w celu **zachowania, popularyzacji tych wartości w warunkach zrównoważonego rozwoju.**

6.

**Grunty** rolne i **leśne** oraz inne nieruchomości znajdujące się w granicach parku krajobrazowego **pozostawia się w gospodarczym wykorzystaniu.**



## Zrównoważony rozwój



rozwój, który:

- uwzględnia potrzeby gospodarcze, społeczne i przyrodnicze
- zaspokaja potrzeby obecne, nie zagrażając możliwościom zaspokojenia potrzeb przyszłych pokoleń



## Do jakiego lasu dążymy?



Wigierki PN (fot. M.Kamiński)

rodzaj parku leśnego,  
uporządkowanego, łatwo  
dostępne dla przeciętnego  
użytkownika, o mniejszych  
walorach przyrodniczych

wysokie walory  
przyrodnicze, trudno  
dostępny dla przeciętnego  
użytkownika





## Do jakiego lasu dążymy?



### Las trójmiejskie –

łączące funkcje:

- przyrodniczą
- społeczną
- gospodarczą

# KOMPROMIS



# Plan Urządzenia Lasu 2025-2034

 cięcia pielęgnacyjne

 cięcia przerębowe





## Zabiegi zaplanowane w roku 2025

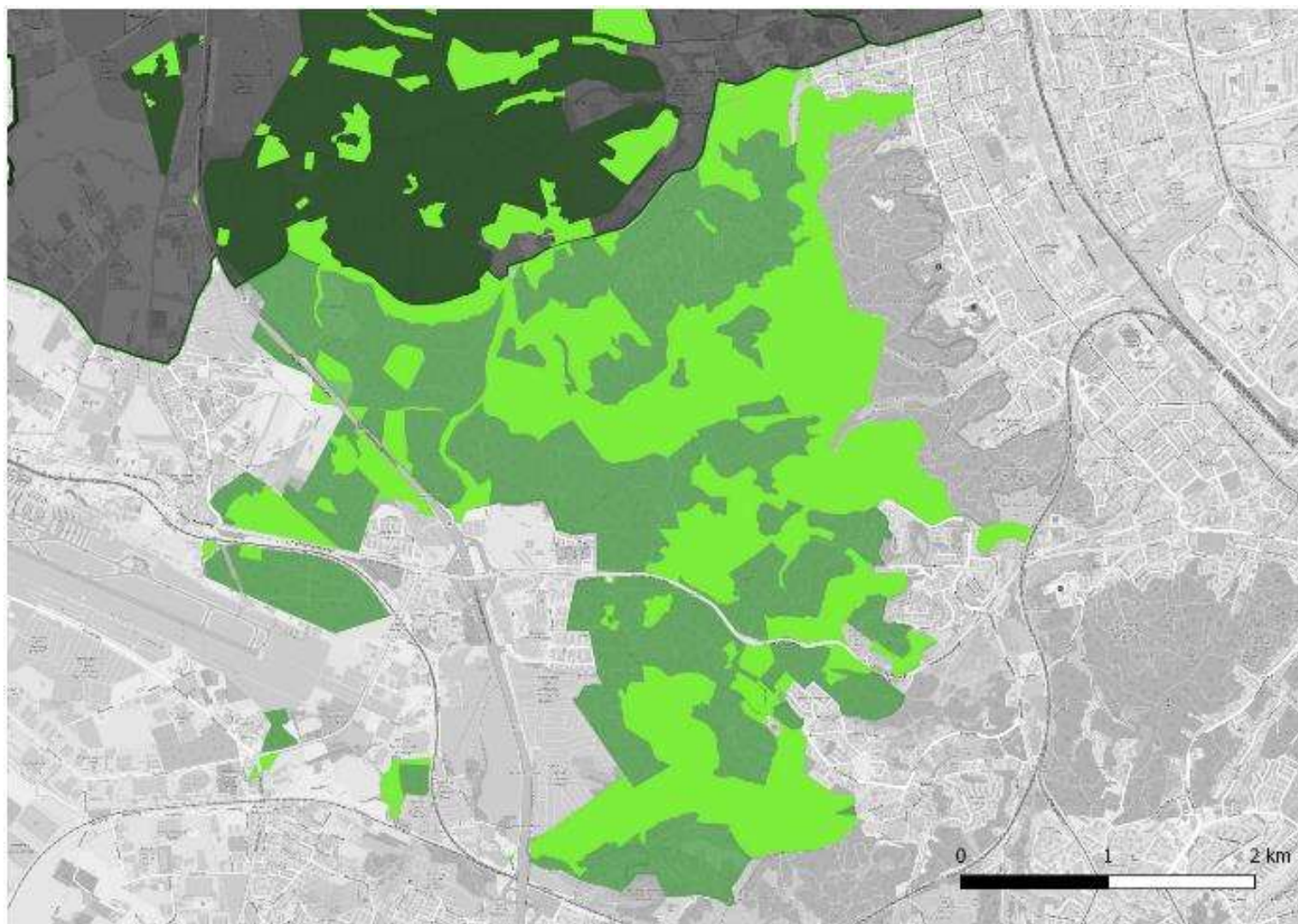
 cięcia pielęgnacyjne

 cięcia przerębowe





## Plan Urządzenia Lasu 2025-2034 – Tereny bez planowanych zabiegów







## Rodzaje zabiegów gospodarczych prowadzonych przez Las Państwowy

### Hodowlane

- czyszczenia
- cięcia pielęgnacyjne

### Odnowieniowe

- cięcia przerębowe

### Inne

- cięcia sanitarne

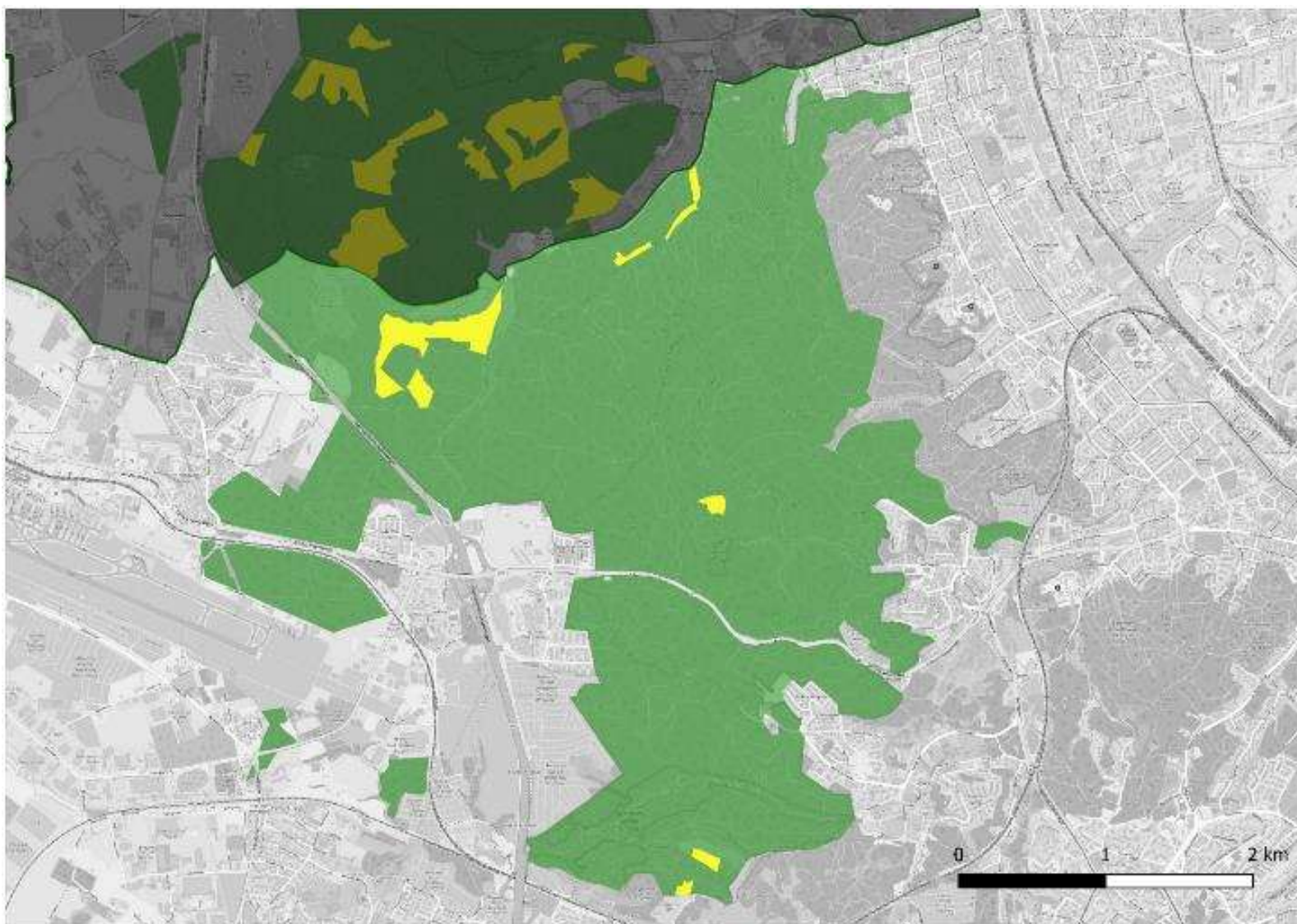




Lasos Państwowe

## czyszczenia

wiek drzewostanu – do 20 lat





Las Państwowe



## czyszczenia wiek drzewostanu – do 20 lat

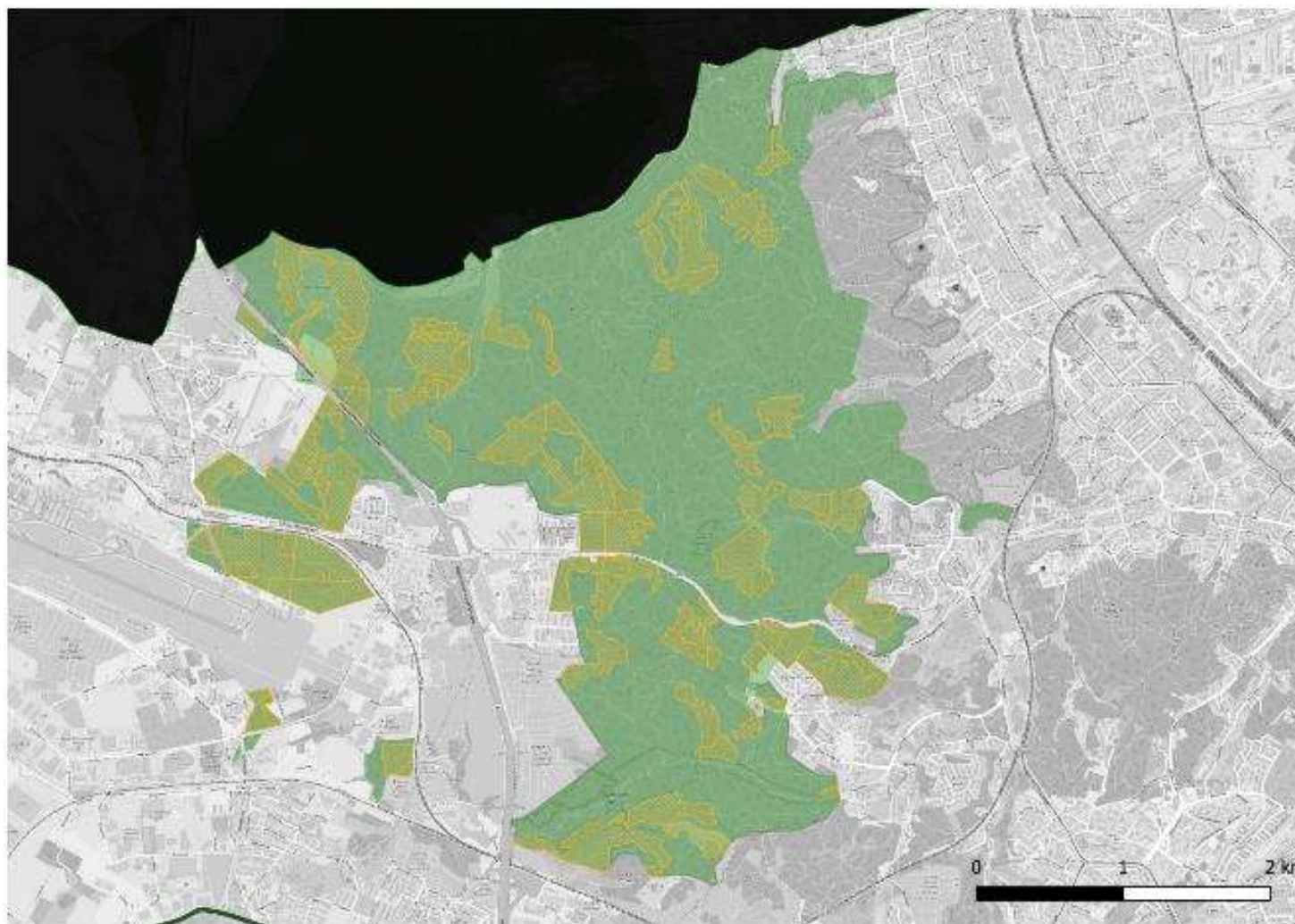




Las Państwowe



## Trzebieże- cięcia pielęgnacyjne wiek drzewostanu – powyżej 20 lat





Las Państwowy



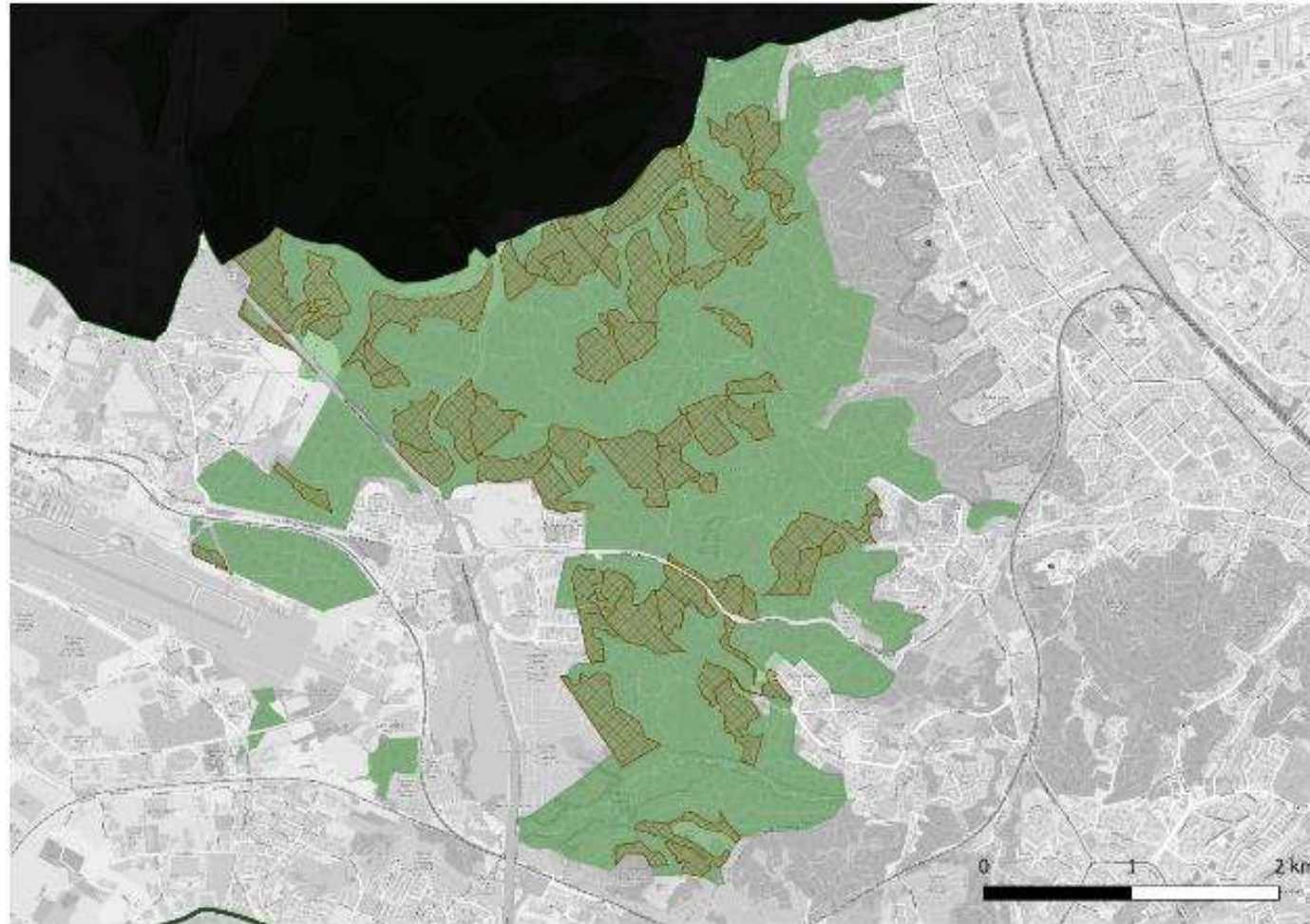
## trzebieże

wiek drzewostanu – powyżej 20 lat





## cięcia przerębowe – tworzenie nowego pokolenia



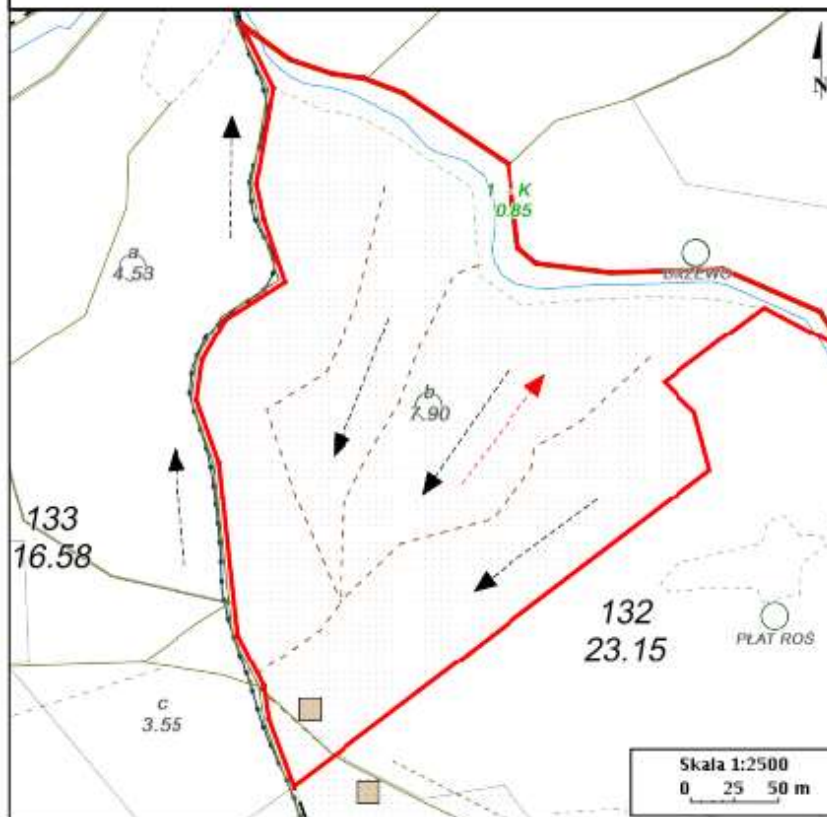


# cięcia przerębowe – tworzenie nowego pokolenia

SZKIC CIĘĆ ODNOWIENIOWYCH NA ROK 2025  
N-CTWO GDAŃSK, L-CTWO Matemblewo

15-03-2-19-132 -b -00		Rębnia	V	Powierzchnia manipulacyjna (ha)	7.90	Zadrz.	0.5
		Rodzaj cięć	----	Powierzchnia do odnowienia (ha)	0.00	TSL	LSW
Rodzaj obiektu selekcyjnego	brak	Orientacyjny % pobór masy	10	Pow. zredukowana do odnowienia (ha)	0.00	TD	BK

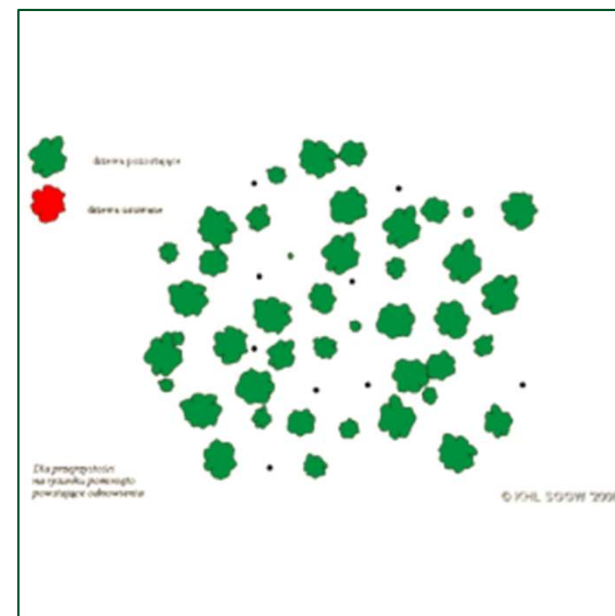
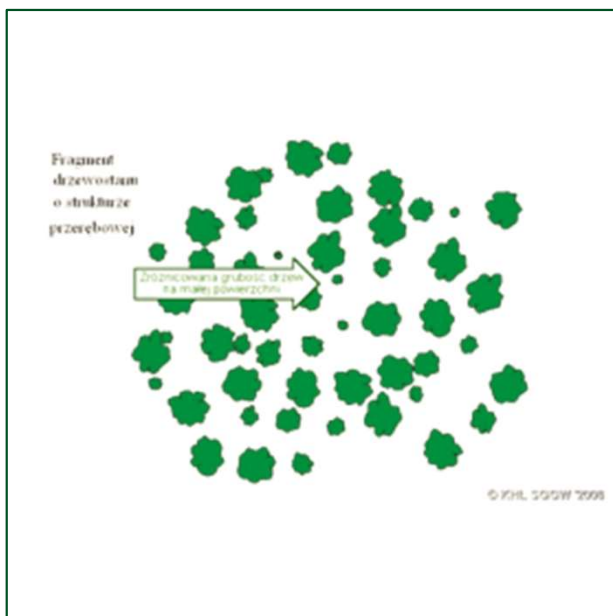
Uwagi: Rębnia VB



Kierunek wywozu	Punktowe osobliwości przyrodnicze	Nadleśnictwa	PNSW pozostające	Inne obiekty infrastruktury	Rowy
Kierunek zrywki	Oddziały	Graniczniki	Wydzielenia	Droga leśna	Działki zrębowe
Leśnictwa	Kierunek obalania	Powierzchnia manipulacyjna	PNSW	Inne	
Skład drewna			Ścieżka	Szlaki zrywkowe	



## cięcia przerębowe – schemat







## cięcia przerębne – z 2018





Las Państwowy



## cięcia przerębowe – tworzenie nowego pokolenia – odnowienie





## cięcia przerębne – tworzenie nowego pokolenia – odnowienie





Las Państwowy

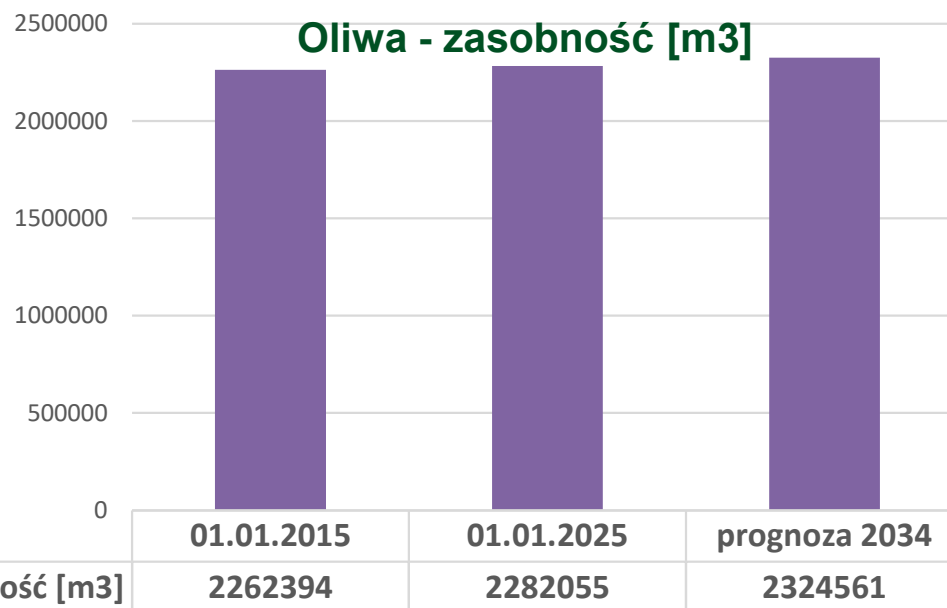
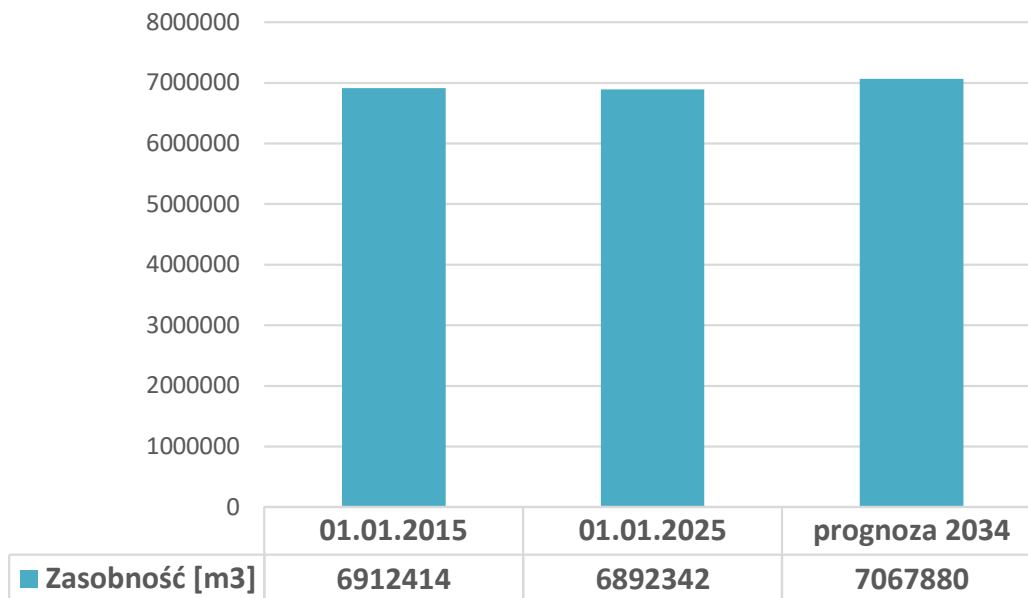


## cięcia sanitarne



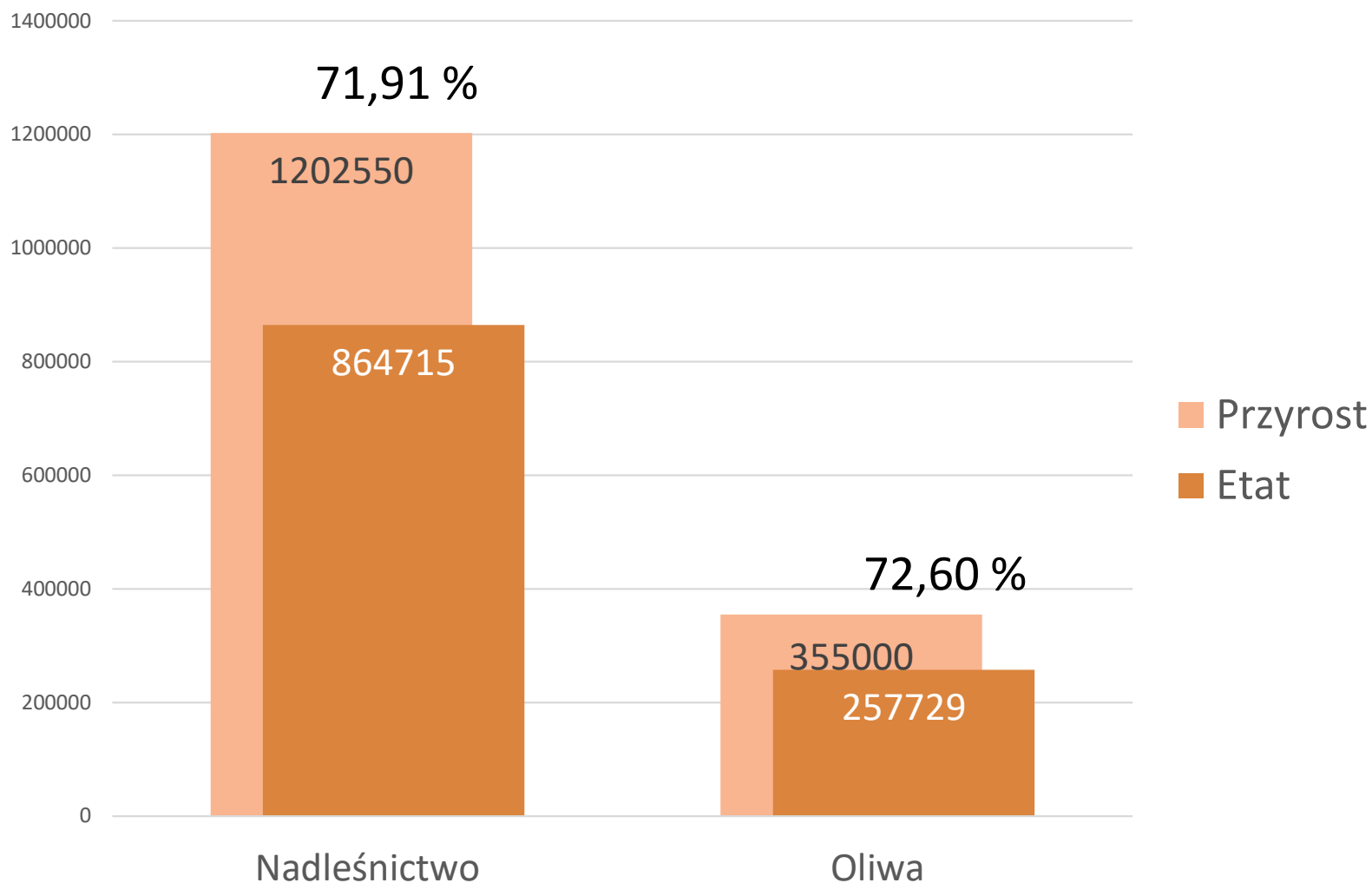


## Nadleśnictwo - zasobność [m3]



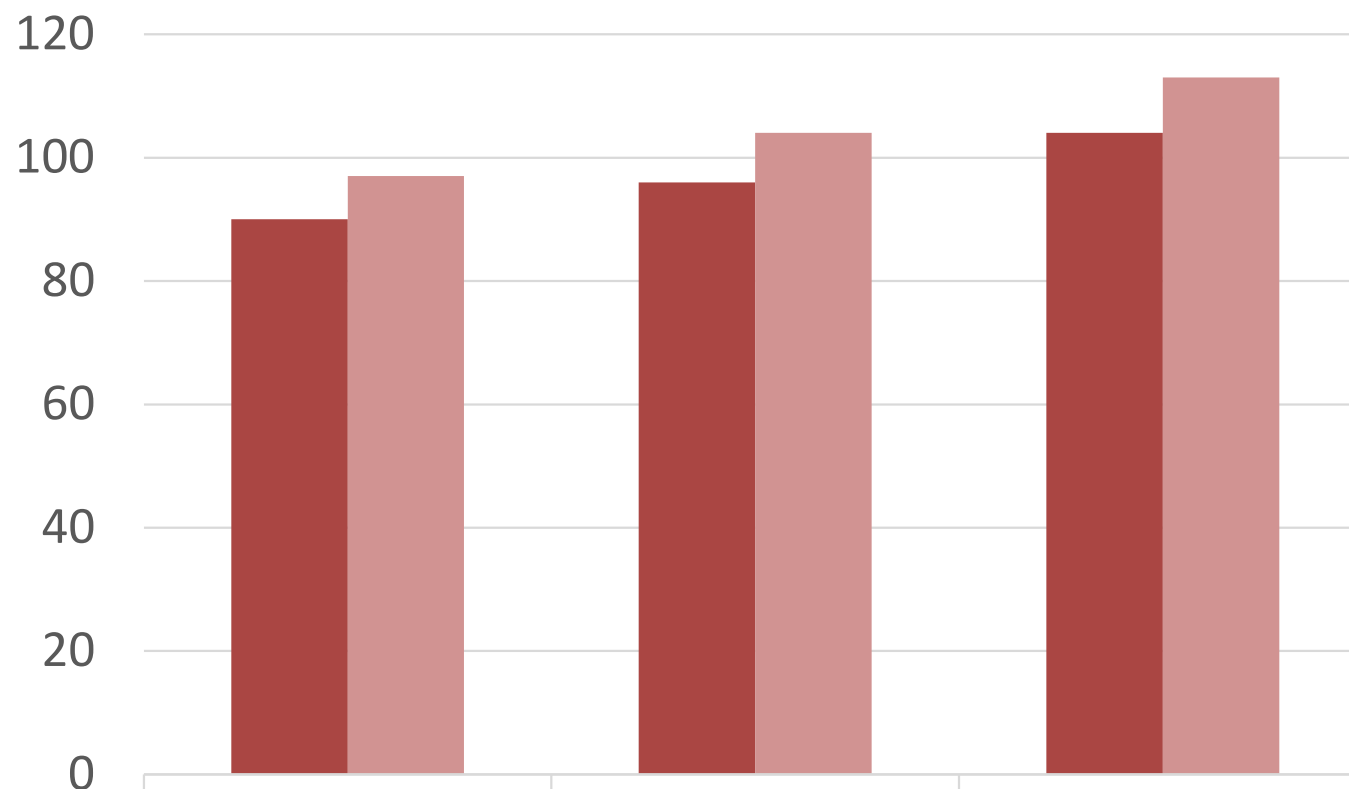


Przyrost/etat





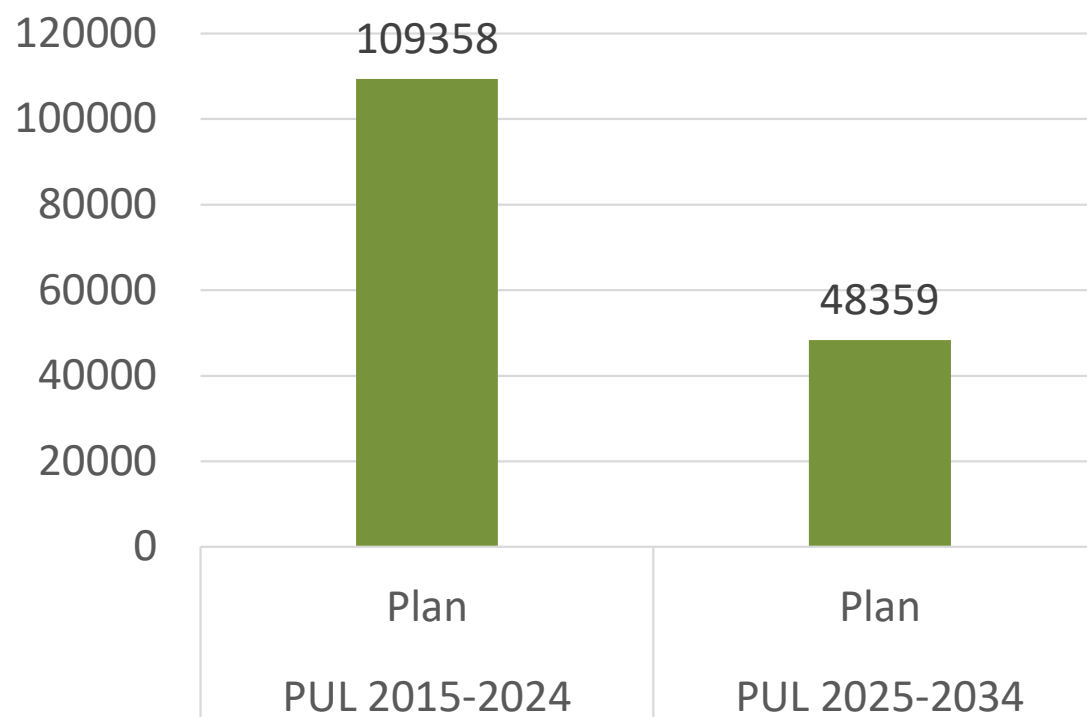
## Średni wiek drzewostanu



■ Nadleśnictwo	90	96	104
■ Oliwa	97	104	113



## Planowana ilość m<sup>3</sup> w leśnictwie Matemblewo



**4 800 m<sup>3</sup> rocznie – 4m<sup>3</sup>/ha  
5 drzew na 10 000 m<sup>2</sup>**





## Odnowienie sztuczne

W ubiegłym 10-leciu stanowiło ono zaledwie 20% wszystkich odnowień.



Fot. Oktawian Konefke



Las Państwowe



## Odnowienie naturalne

W ubiegłym 10-leciu stanowiło ono prawie 80% wszystkich odnowień.



Fot. Oktawian Konefke



## Ochrona lasu

### Monitoring:

- szkodliwych owadów
- patogenów
- grzybów
- szkód od wiatru itp.

### Ochrona:

- upraw przed szkodami od ssaków
- przed gradacjami owadów



Fot. Natalia Raba



Fot. Rafał Grabański

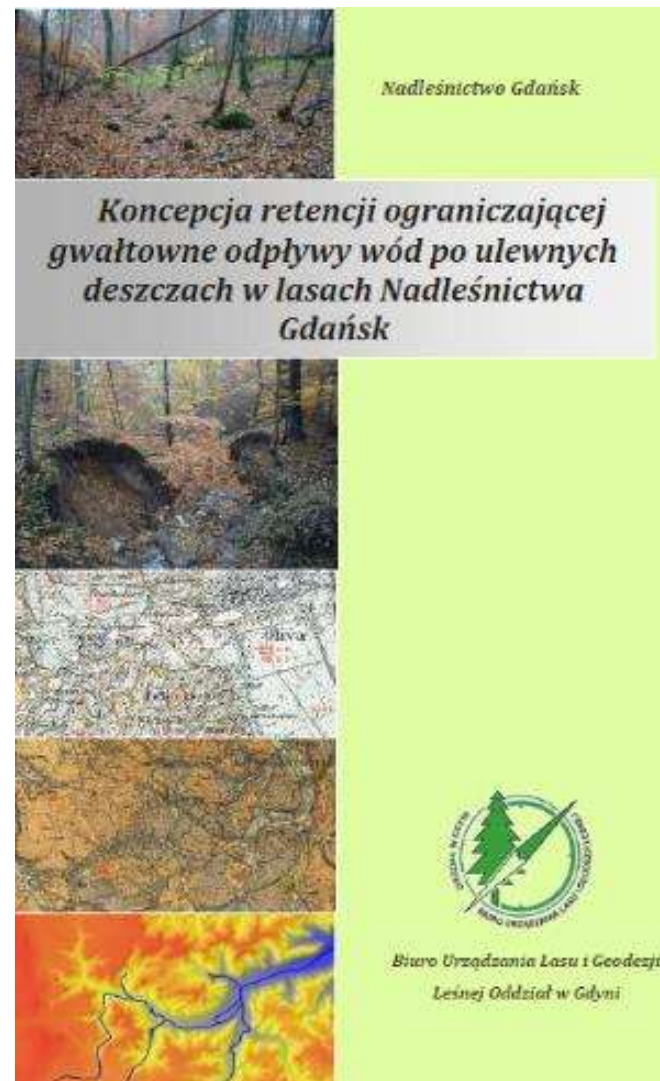


Fot. Łukasz Auguścik



## Zmiany klimatyczne a las – co robimy?

- Monitorujemy rozwój szkodników atakujących osłabione drzewa
- Dostosowujemy skład gatunkowy lasów
- Kształtujemy strukturę pionową drzewostanów
- Realizujemy zadania mające utrzymać wodę w lesie.



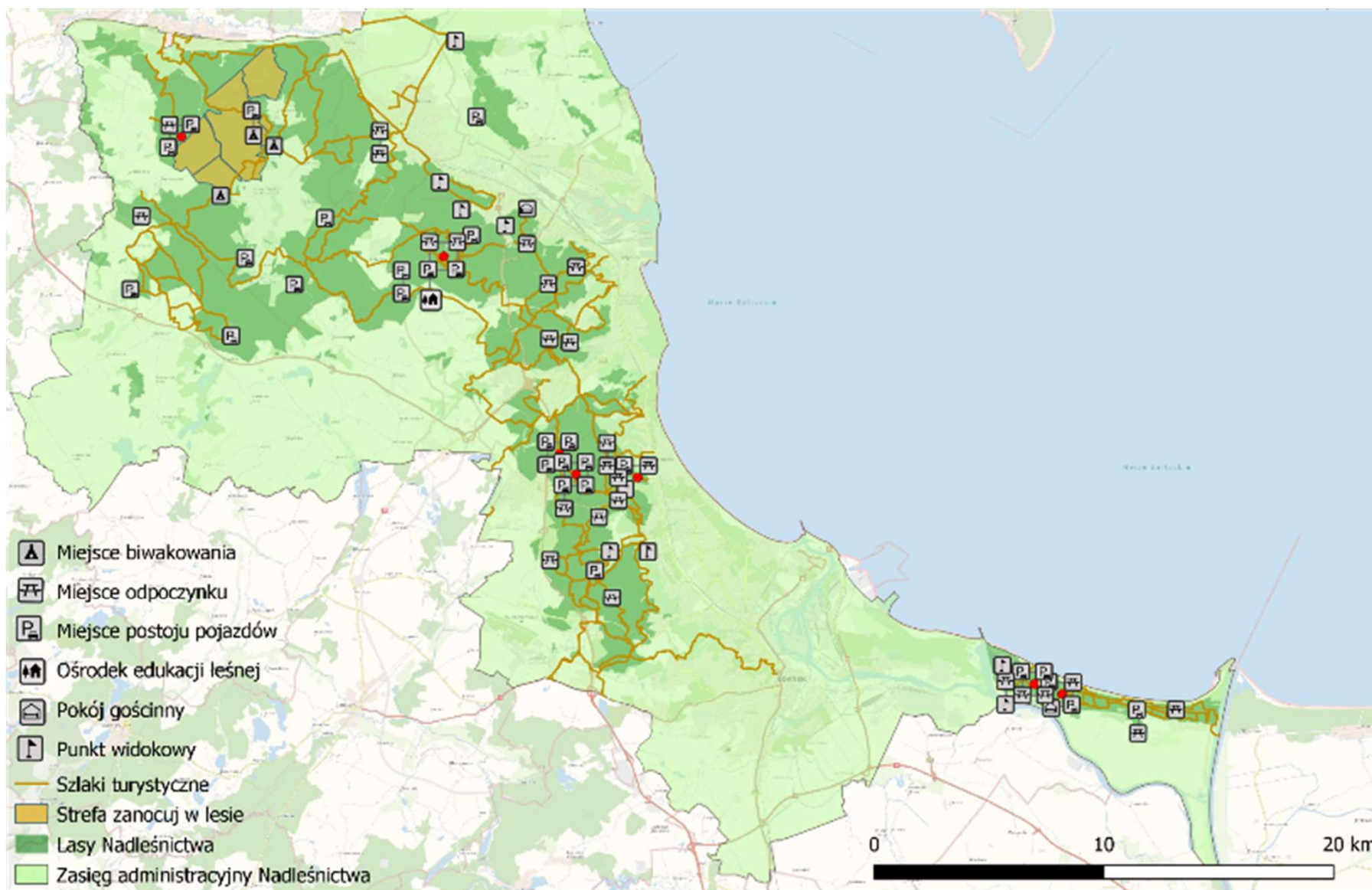


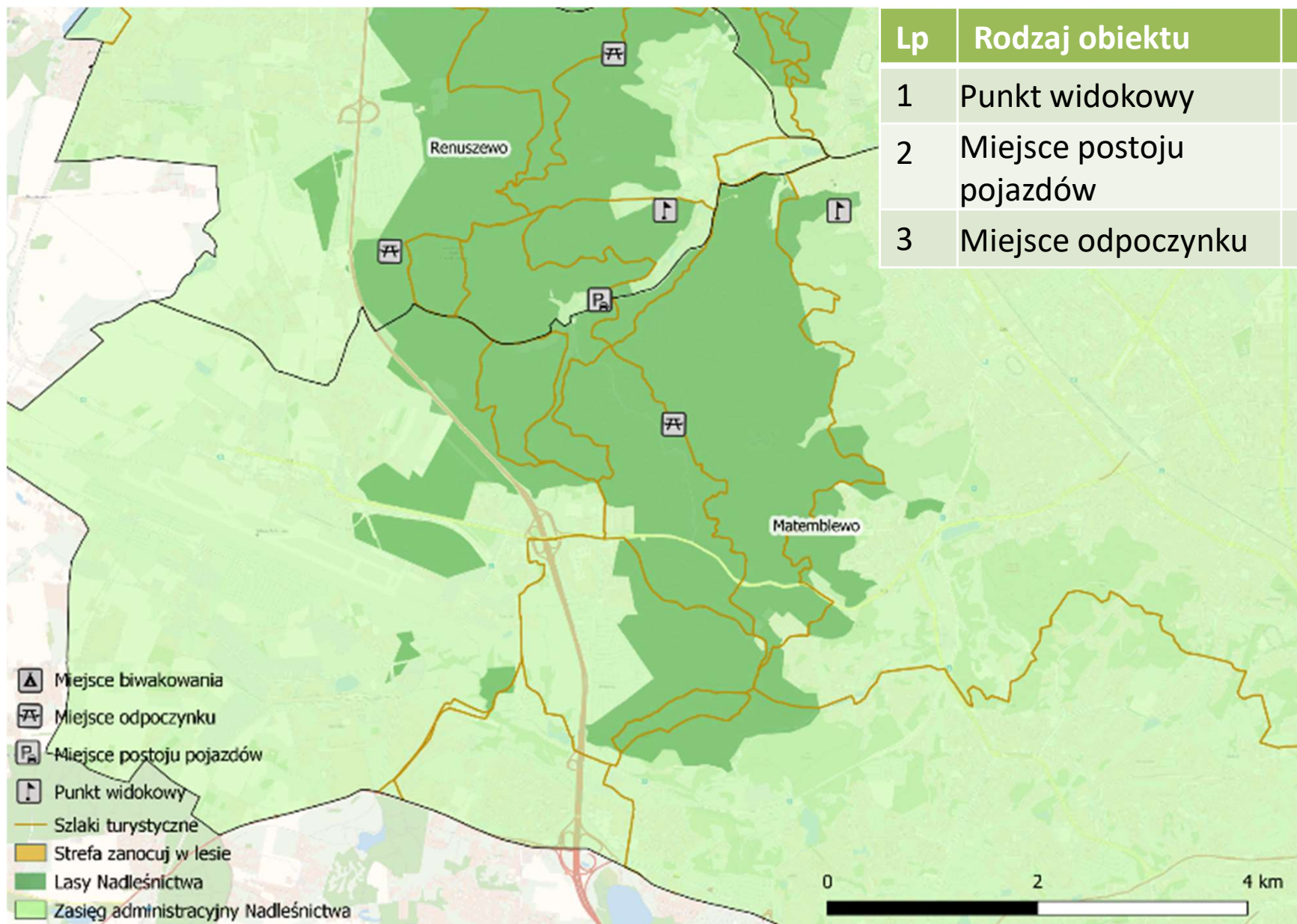
## Przez ostatnie 10 lat na terenie leśnictwa Matemblewo...

- Na bieżąco usuwaliśmy śmieci.
- Tworzyliśmy infrastrukturę turystyczną.
- Przygotowaliśmy nowe miejsca postoju pojazdów.
- Naprawialiśmy i modernizowaliśmy drogi, w tym do celów ochrony przeciwpożarowej.



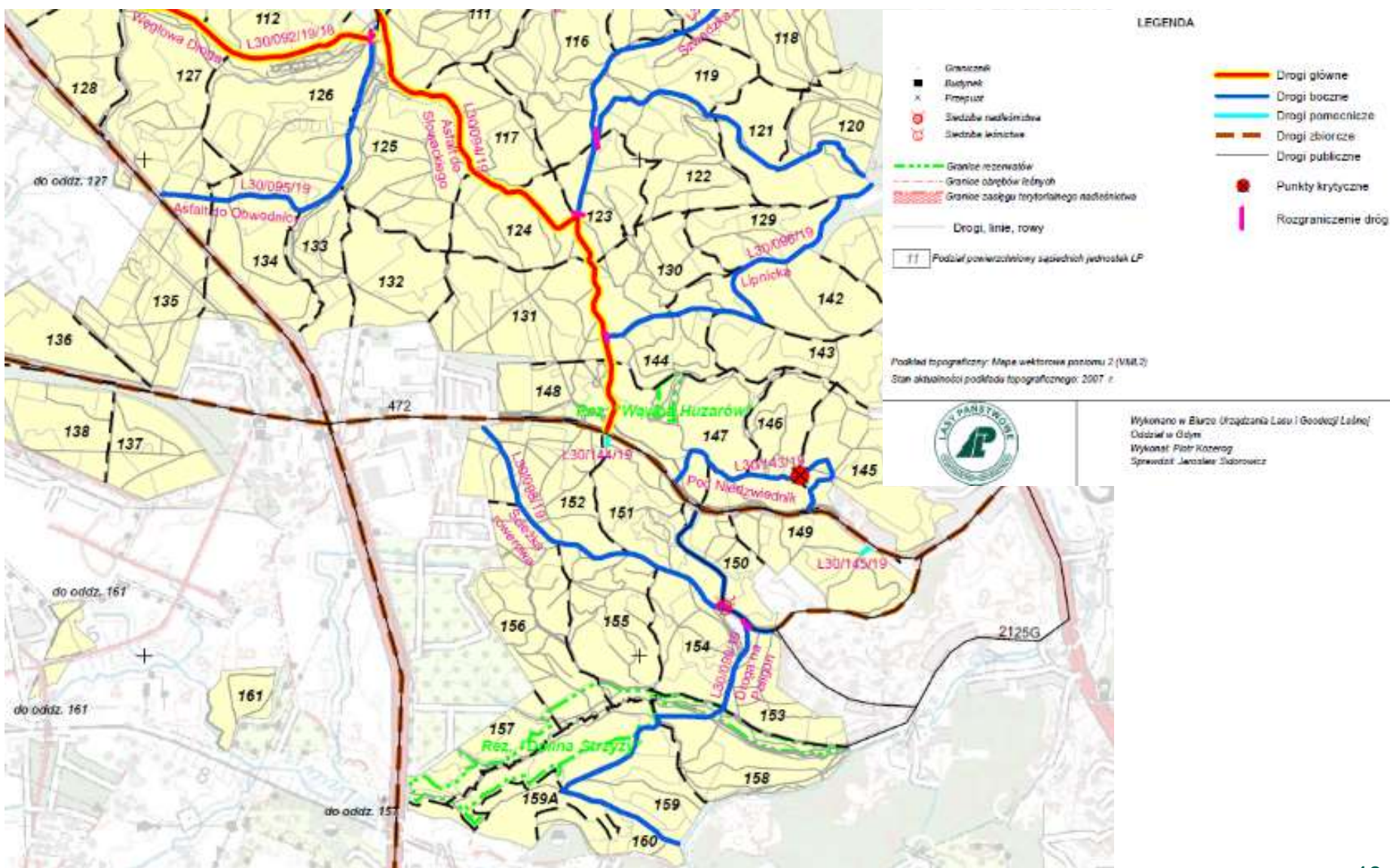
## Obiekty turystyczne na obszarze Nadleśnictwo Gdańsk







# Docelowa Sieć Drogowa







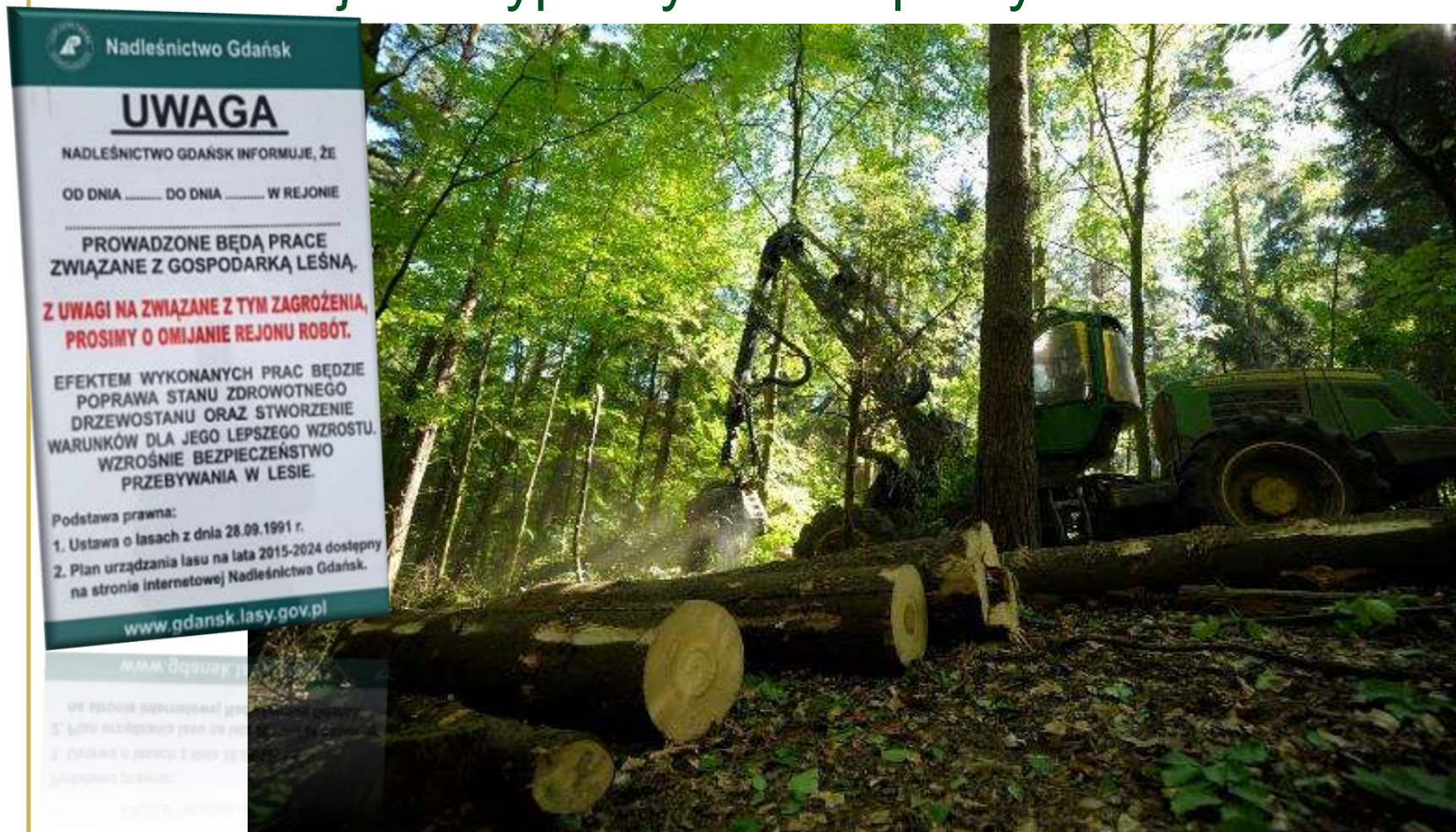
## Las dla nas – to znaczy dla kogo?





# Las dla nas – to znaczy dla kogo?

Las to miejsce wypoczynku i... pracy...





## Požary lasu w latach 2015-2024

Liczba pożarów: 138 w tym **30** na terenie leśnictwa Matemblewo

- Ugaszone w zarodku – 85  
(Rozpalone w niedozwolonym miejscu ogniska – 50)
- Pożary małe – 42
- Pożary średnie – 2
- Pożary pojedynczych drzew – 9

Powierzchnia objęta pożarami – 14,15 ha



Fot. Michał Grabowski

Oprócz pożarów wynikających z nieodpowiedzialnej rekreacji (używania ognia w niedozwolonym miejscu), nadleśnictwo zmagало się z podpalaczami.



## Ochrona przeciwpożarowa

- sieć dojazdów pożarowych
- samolot gaśniczy do dyspozycji
- procedury postępowania na wypadek powstania pożaru lasu
- uzgodnienia i współpraca z PSP
- łatwa lokalizacja - numeracja szlabanów leśnych



Fot. Michał Grabowski



[www.lasy.gov.pl](http://www.lasy.gov.pl)

Fot. Jan Kaczmarowski



Fot. Ewelina Sobańska



# Ochrona przyrody

## Formy ochrony przyrody w Nadleśnictwie Gdańsk

- 11 rezerwatów przyrody (**Wąwóz Huzarów, Dolina Strzyży**),
- 6 obszarów Natura 2000,
- **Trójmiejski Park Krajobrazowy**,
- obszary chronionego krajobrazu (Wyspy Sobieszewskiej),
- zespoły przyrodniczo – krajobrazowe (**Dolina Potoków Strzyża i Jasień**),
- stanowisko dokumentacyjne,



Fot. Ewelina Sobańska



# Ochrona przyrody

## Formy ochrony przyrody w Nadleśnictwie Gdańsk

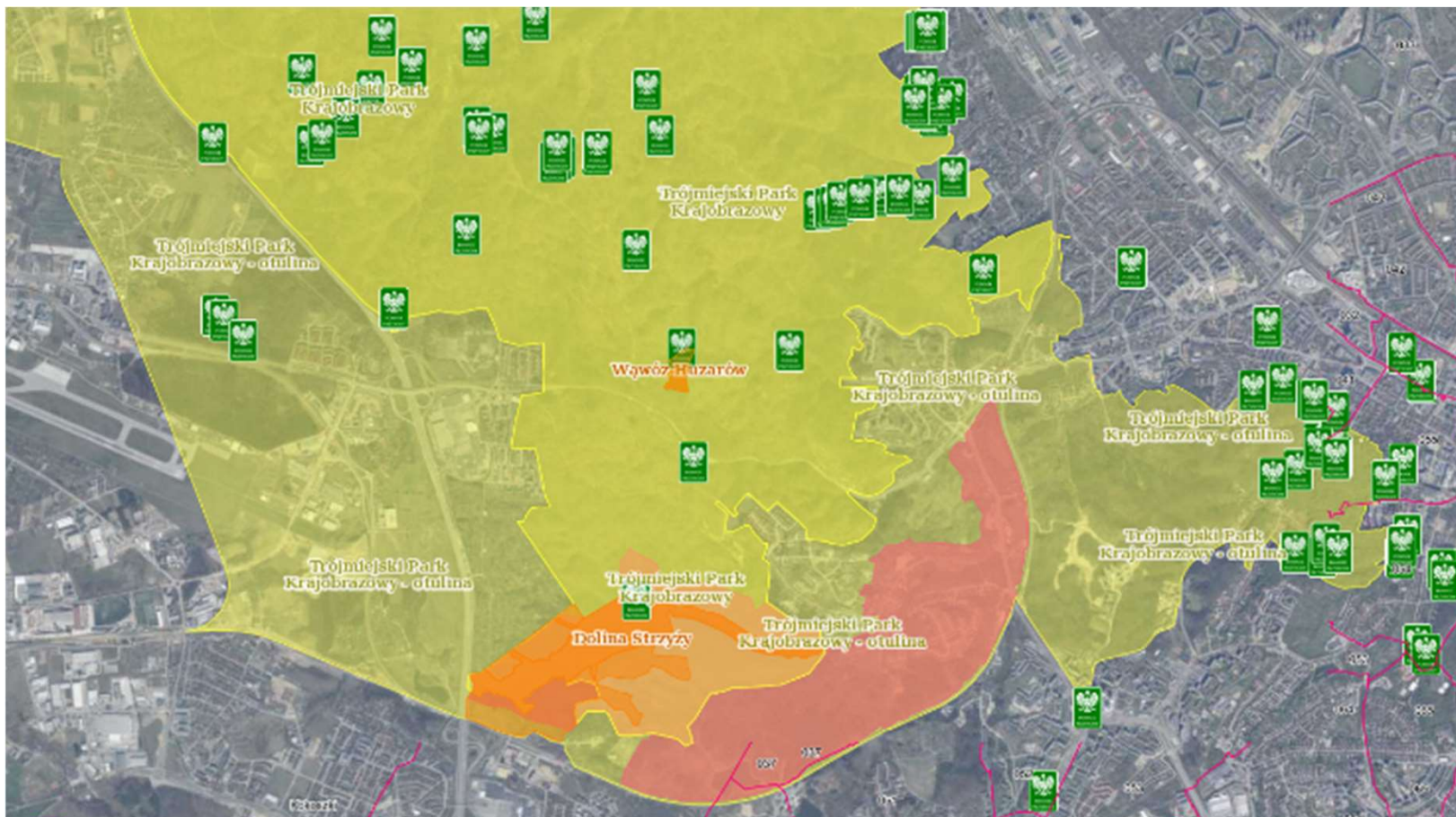
- użytki ekologiczne (11 szt.),
- **pomniki przyrody** (161 pomników – 221 obiektów chronionych),
- strefy ochrony gatunkowej (4 szt.),
- **stanowiska gatunków chronionych**





## Formy ochrony przyrody w leśnictwie Matemblewo

2 rezerваты przyrody, zespół przyrodniczo-krajobrazowy, liczne pomniki przyrody





## Rezerваты przyrody

obszary zachowane w stanie naturalnym lub mało zmienionym, ekosystemy, ostoje i siedliska przyrodnicze, a także siedliska roślin, siedliska zwierząt i siedliska grzybów oraz twory i składniki przyrody nieożywionej, wyróżniające się szczególnymi wartościami przyrodniczymi, naukowymi, kulturowymi lub walorami krajobrazowymi.

**W Polsce około 86% rezerwatów** znajduje się na gruntach zarządzanych przez PGL LP.







Las Państwowe



## Współpraca z przedstawicielami TPK





- Osie widokowe



Fot. Michał Grabowski



Fot. Paweł Młodkowski



## Na czym nam zależy?

### Współpraca z lokalną społecznością

- modyfikowanie działań w ramach obowiązującego PUL
- dodatkowe potrzeby
- wspólne akcje



Fot. Paweł Młodkowski



Fot. Tadeusz Baraniecki



- Naprawa dróg leśnych



Fot. Tomasz Dwulit



- infrastruktura turystyczna



Fot. Tadeusz Baraniecki



Fot. Ewelina Sobańska



Fot. Szymon Krawczyk



Z myślą o owadach, ptakach, nietoperzach i ludziach...

### Przykłady działań Nadleśnictwa Gdańsk

- Gdynia: Owocowa Arka (obszar z rodzimymi gatunkami drzew i krzewów owocowych - założony w 2017 roku)



Fot. Ewelina Sobańska



- Wspólne działania



Fot. arch. Nadleśnictwa Gdańsk

akcje sprzątania lasu  
np. na Dzień Ziemi



Fot. Joanna Bloch-Orłowska

akcje sadzenia drzew

Fot. Tadeusz Baraniecki



- Akcja choinka



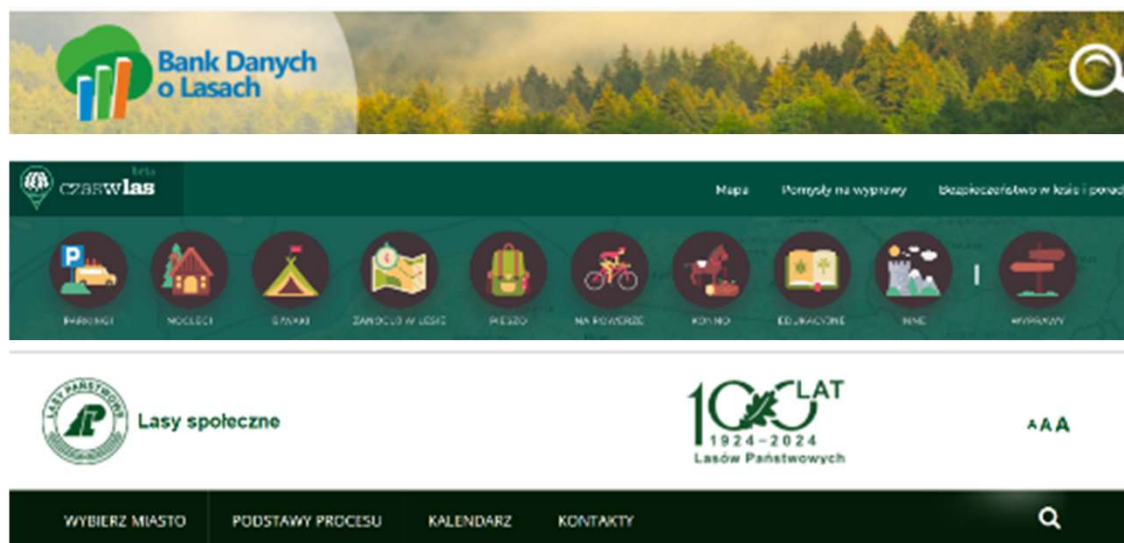




## Na czym nam zależy?

### Transparentność działań, komunikacja

- strona internetowa
- media społecznościowe
- aplikacja nadleśnictwa
- bezpośrednie spotkania (Zespoły Lokalnej Współpracy)
- dane na portalach (*Bank Danych o Lasach*, *czaswlas.pl*, *lasy społeczne*,





- Strona internetowa

nadlesnictwo.gdansk.lasy.gov.pl

https://nadlesnictwo.gdansk.lasy.gov.pl/aktualnosci/-/asset\_publisher/1M

### MAPA AKTUALNYCH PRAC GOSPODARCZYCH

Poniżej interaktywna mapa, obszary, gdzie są prowadzone prace, zaznaczono kolorem brązowym. Kliknięcie na brązowe pole wyświetli tzw. adres leśny tej powierzchni i przewidywany termin zakończenia, w układzie: miesiąc, dzień, rok.

**UWAGA:** jeśli jesteś leśnikiem, przełącz się na internet poza siecią LP by przeglądać

aktualne_prace_gospodarcze_01	
id_ob	5 672
adr_les	15-03-2-16-25 -j -00
Les	16
Lesnictwo	Sopot
oddz	25
prace_do	10/31/2024, 1:00 AM

aktualne_prace_gospodarcze_01	
id_ob	5 672
adr_les	15-03-2-16-25 -j -00
Les	16
Lesnictwo	Sopot
oddz	25
prace_do	10/31/2024, 1:00 AM

Powiększ do



- bezpłatna aplikacja *Nadleśnictwo Gdańsk*





# Las dla nas

Jako Lasy Państwowe **zarządzamy** powierzonymi nam lasami, ale oprócz ustawowych obowiązków możemy **wspólnie z lokalną społecznością** realizować **dotatkowe działania** ułatwiające korzystanie z lasu



Fot. Paweł Młodkowski

**RAZEM MOŻEMY WIĘCEJ!**

# Dziękuję za uwagę

Nadleśnictwo Gdańsk  
ul. Morska 200, 81-006 Gdynia

gdansk@gdansk.lasy.gov.pl  
tel.: +48 58 667 42 50