



Lasy Państwowe



# LAS DLA NAS

## Zespoły Lokalnej Współpracy

---

Gdańsk – Leśnictwo Renuszewo,  
24.10.2024 r.

Fot. Paweł Młodkowski



## Witamy w Zespole Lokalnej Współpracy!

Cel spotkania – poszerzenie współpracy, określenie kierunków działań oraz dyskusja nad wspólnymi rozwiązaniami w zakresie krajobrazu, rekreacji, ekologii, edukacji oraz komunikacji.



Fot. Ewelina Sobańska

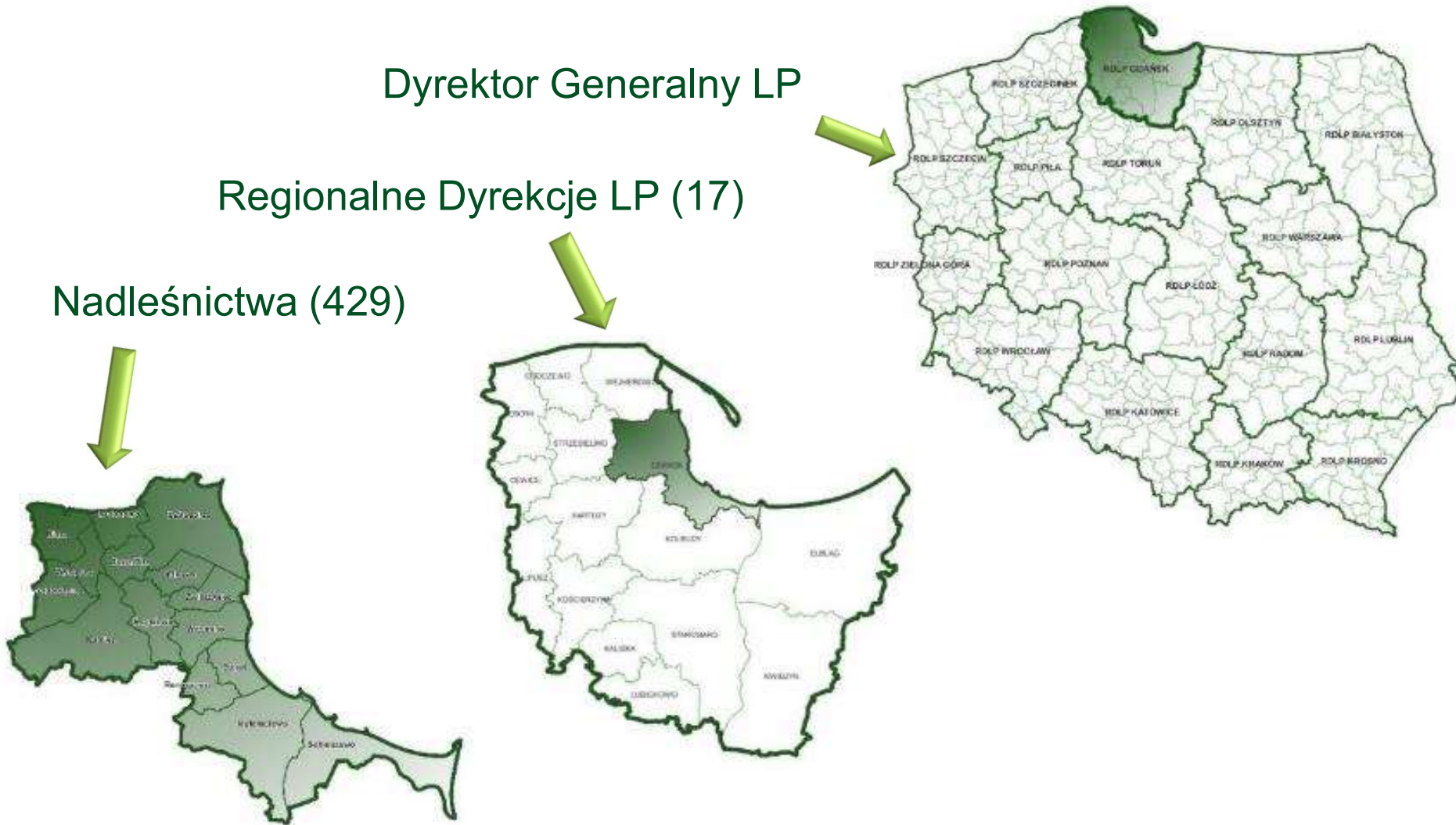


# Szczeble zarządzania w Lasach Państwowych

Dyrektor Generalny LP

Regionalne Dyrekcje LP (17)

Nadleśnictwa (429)



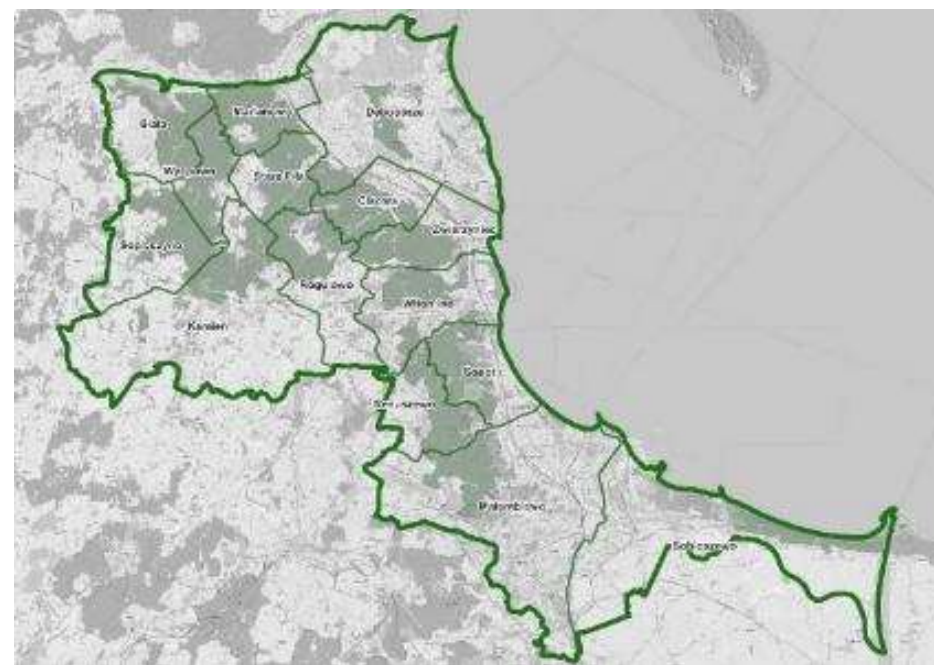


## Nadleśnictwo Gdańsk

- powierzchnia gruntów w zarządzie **20 634 ha**
- 3 obręby leśne
- 15 leśnictw
- 852 oddziały leśne
- 8030 wydzieleń



Fot. Szymon Krawczyk

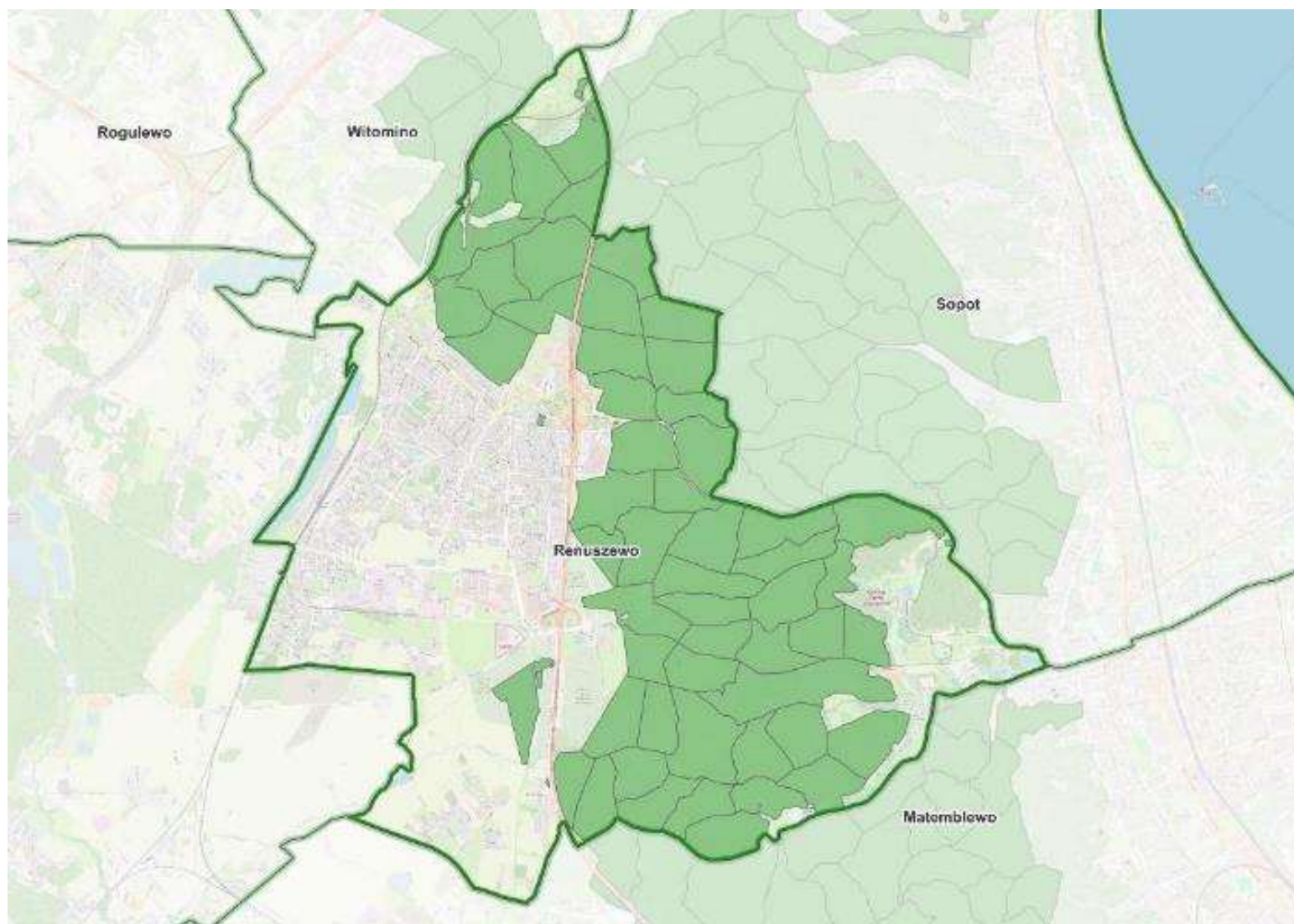




Lasy Państwowe



## Leśnictwo Renuszewo





## Park krajobrazowy a gospodarka leśna

### Art. 16 Ustawy z dnia 16 kwietnia 2004 roku o ochronie przyrody

1. Park krajobrazowy obejmuje obszar chroniony ze względu na wartości przyrodnicze, historyczne i kulturowe oraz walory krajobrazowe w celu **zachowania, popularyzacji tych wartości w warunkach zrównoważonego rozwoju.**
  
6. **Grunty** rolne i **leśne** oraz inne nieruchomości znajdujące się w granicach parku krajobrazowego **pozostawia się w gospodarczym wykorzystaniu.**



## Zrównoważony rozwój



- uwzględnia potrzeby gospodarcze, społeczne i przyrodnicze
- zaspokaja potrzeby obecne, nie zagrażając możliwościom zaspokojenia potrzeb przyszłych pokoleń



Las naturalny



Las plantacyjny



Różne rodzaje lasów zbliżone do naturalnych



Źródło: *Close-to-Nature Forest Management: The Danish Approach to Sustainable Forestry*, Jørgen Bo Larsen Forest & Landscape, University of Copenhagen Denmark





## Do jakiego lasu dążymy?



Wigierki PN (fot. M.Kamiński)

wysokie walory przyrodnicze,  
trudno dostępny dla przeciętnego  
użytkownika

rodzaj parku leśnego,  
uporządkowanego, łatwo  
dostępne dla przeciętnego  
użytkownika, o mniejszych  
walorach przyrodniczych





## Do jakiego lasu dążymy?



**Las trójmiejski – łączące funkcje:**

- przyrodniczą
- społeczną
- gospodarczą

**KOMPROMIS**



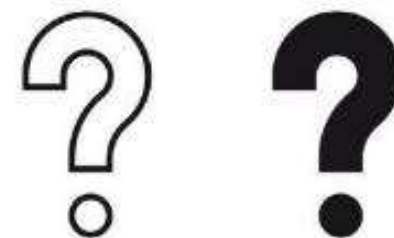
Las Państwowe



## Plan Urządzenia Lasu 2015-2024

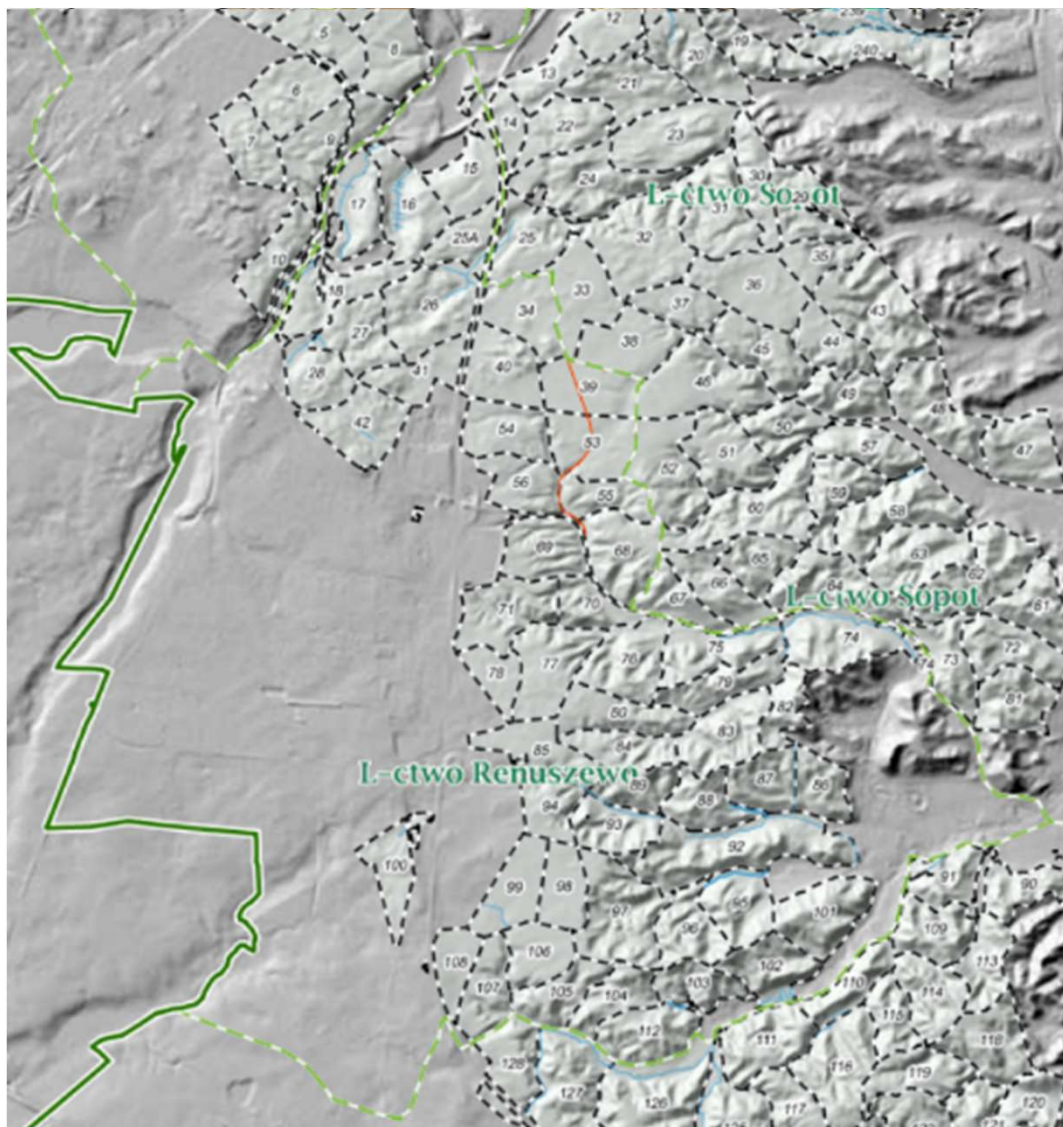


## Plan Urządzenia Lasu 2025-2034





## Las, co o nim wiemy? - mapy



Numeryczny model  
Mappa georeferencyjna  
terenu



# Las, co o nim wiemy? – wydzielienia

Opis taksacyjny 2 Plany

Osobliwości przyrodnicze:  nowiace włączenia:

Protokół szkód od zwierziny

Nr protokołu	Data	Faza rozwojowa	Sprawca	Rodzaj szkody	Szacunkowa pow. [ha] z uszk. w przedziałach						
					Ogółem			W tym gat. domieszkowe			
					do 20%	21-50%	>50%	do 20%	21-50%	>50%	
128	18.06.12	UPR	SARNA	ZGR		0.05					
145	10.06.13	UPR	SARNA	ZG OG Zł		0.05					
162	25.06.14	UPR	SARNA	CZEMCH		0.07					

1	ODN-ZŁOŻ	N		201000738	HOD	CP					
1	CP	N		201000739	HOD	CW					
				201002538	HOD	POPR-NAT					
				201002540	OCHRL	O-PALIK					
				201103828	POZ	PR					
				201205908	POZ	PR					
				201307150	POZ	PR					
				201409466	POZ	PR					

Karta ewidencyjno-sygnalizacyjna

Nr protokołu	Data	Data obserwacji	Nr ekspertyzy	Data ekspertyzy	Szkoda	Sprawca	Stad. rozwojowe	% uszk.	St. uszk.	Pow. uszk.	Opis
5/19/2021	14.12.21	02.07.21							1 ST	11,66	
4/19/2023	28.11.23	31.05.23							1 ST	11,66	

PODSZ				202218134	HOD	MA-REG					
				202218554	POZ	IVD					
				202220503	POZ	PR					
				202320534	POZ	PR					
				202422046	POZ	PR					



# Las, co o nim wiemy? – Bank danych o lasach

<https://www.bdl.lasy.gov.pl/portal/mapy>

**Bank Danych o Lasach**

BDL Zestawienia Lasy na mapach Publikacje UPUL Udostępnianie Prace urzędnicowe Aplikacje Pomoc Zaloguj

Zagraszamy do korzystania z aplikacji mobilnej Banku Danych o Lasach

**Lasy w Polsce**

- Powierzchnia: **9 275 tys. ha** (bez gruntów związanych z gospodarką leśną)
- Zapas: **2 678 mln m<sup>3</sup>**
- Zasobność: **290 m<sup>3</sup>/ha**
- Średni wiek: **61 lat** w PGL LP
- Powierzchnia lasów na 1 mieszkańca: **0,25 ha**
- Lesistość: **29,7 %**

wg „Rocznik Statystyczny Leśnictwa 2023”

## Witamy w portalu internetowym Banku Danych o Lasach

Biuro Urządzania Lasu i Geodezji Leśnej zrealizowało usługi zamówione przez Dyрекcyję Generalną Lasów Państwowych pn.: „Wdrożenie koncepcji budowy i funkcjonowania banku danych o zasobach leśnych i stanie lasów wszystkich form własności – I etap prac (pilotaż)” oraz „Rozbudowa i prowadzenie banku danych o zasobach leśnych i stanie lasów wszystkich form własności – II etap”.

Realizacja powyższych zamówień doprowadziła do powstania Banku Danych o Lasach, którego głównym celem jest świadczenie informacji o zasobach leśnych, stanie lasu oraz zmianach stanu w lasach wszystkich form własności.

## Aktualności

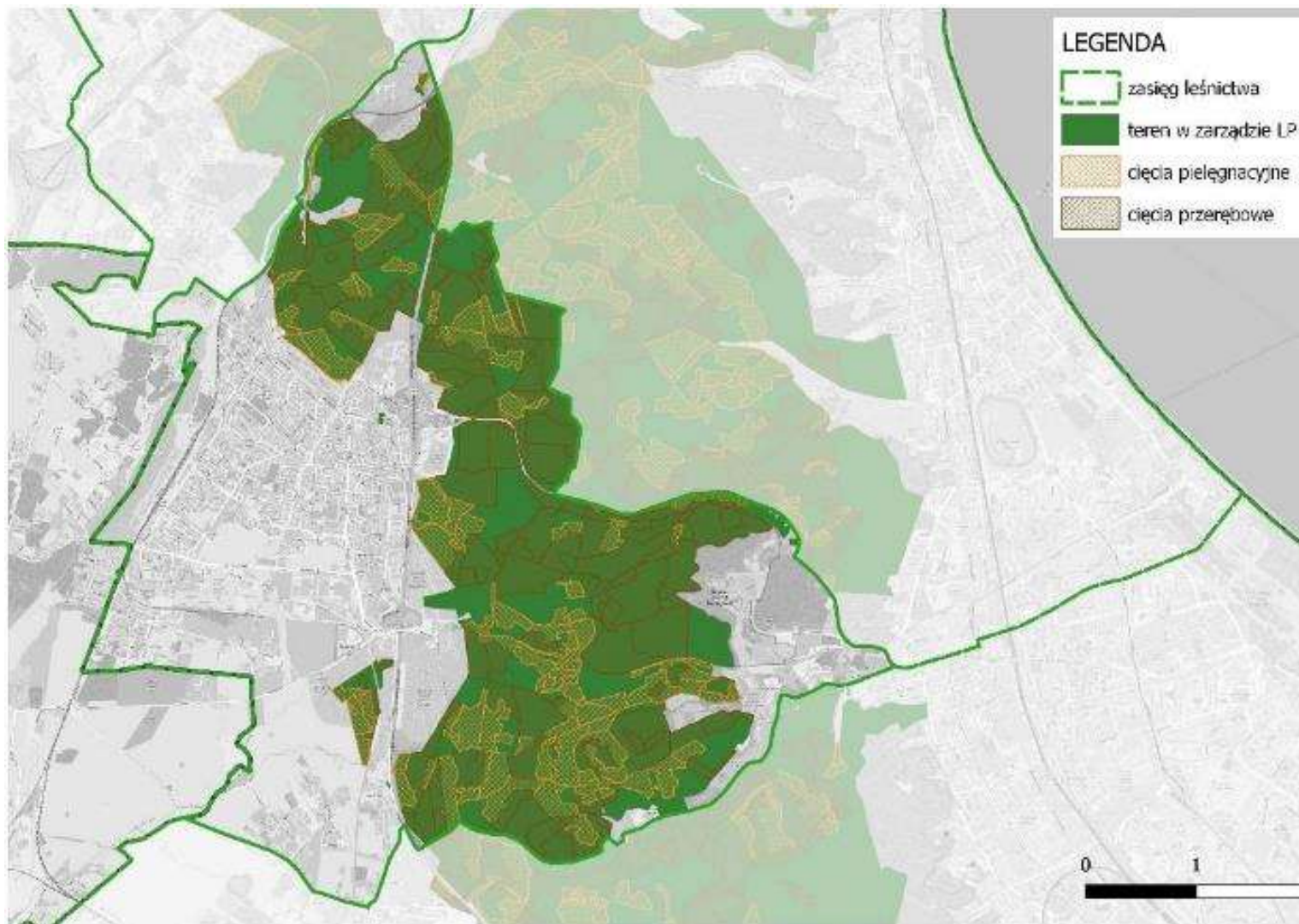
[Nowa wersja 3.51.0 portalu BDL](#)

czwartek, 11 października 2024 14:21:10

Udostępniliśmy nową 3.51.0 wersję portalu BDL, gdzie wprowadziliśmy następujące modyfikacje:

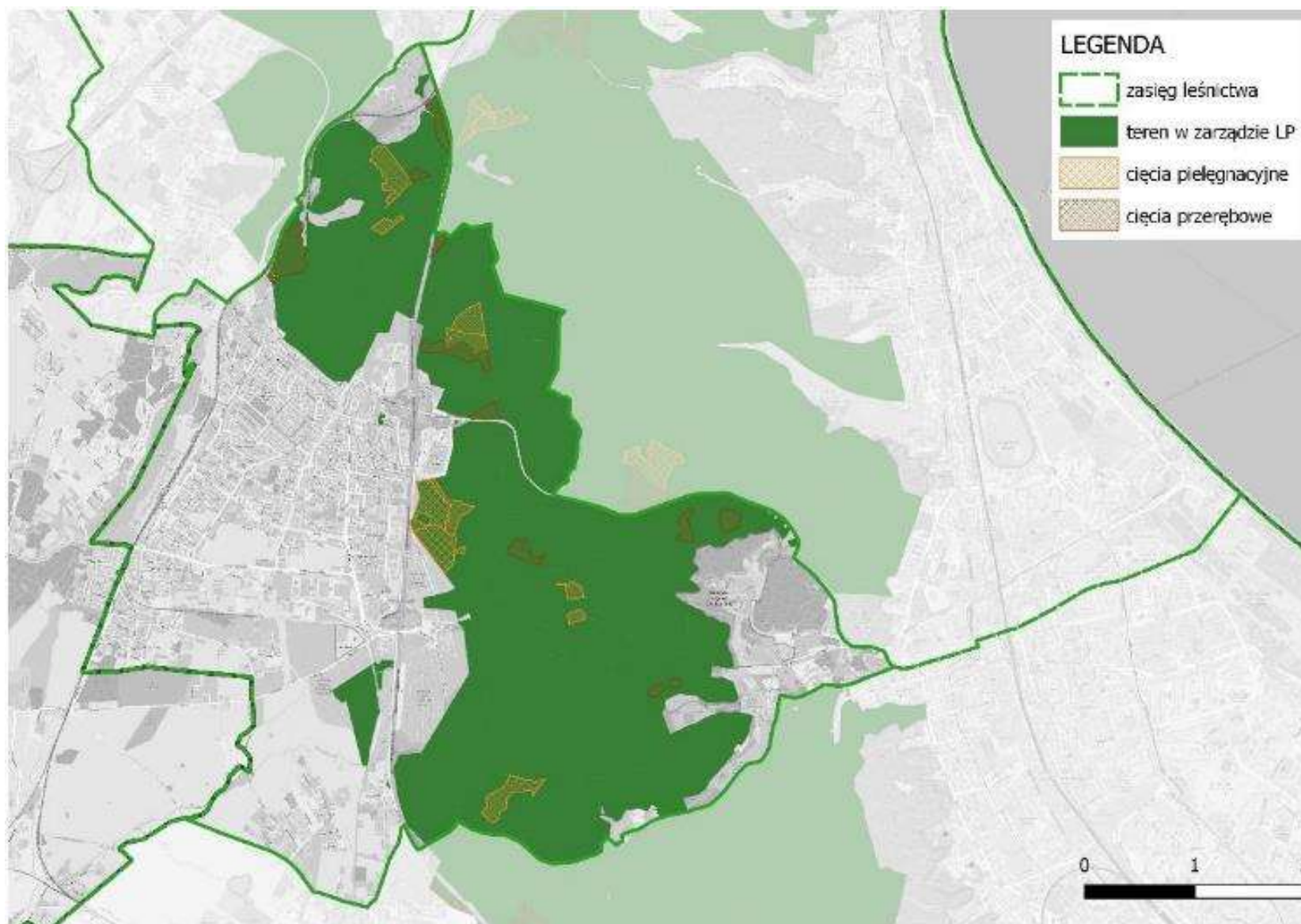


## Plan Urządzenia Lasu 2025-2034





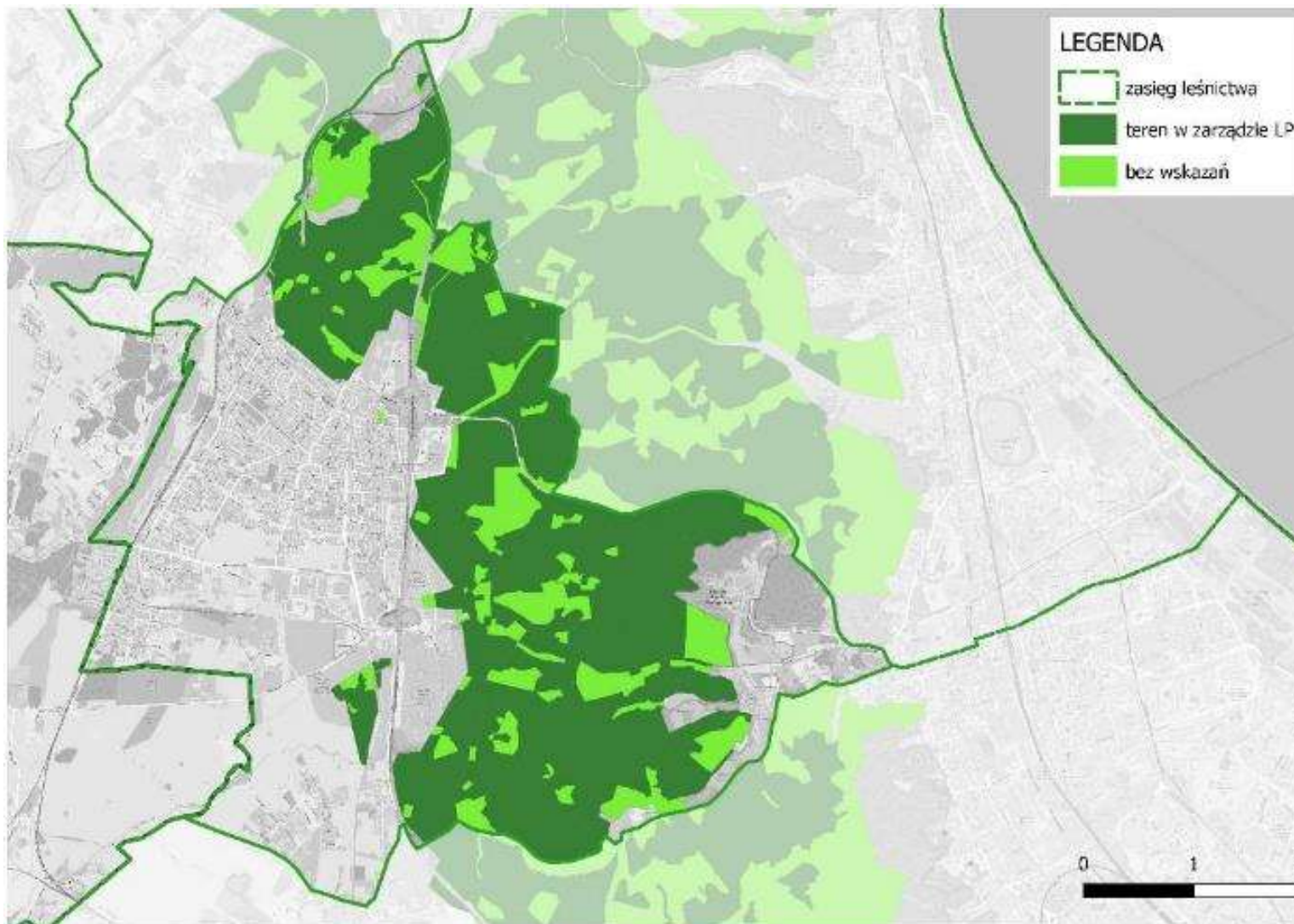
## Zabiegi zaplanowane w roku 2025







## Plan Urządzenia Lasu 2025-2034 – Tereny bez planowanych zabiegów





## Rodzaje zabiegów gospodarczych prowadzonych przez Lasy Państwowe

### Hodowlane

- czyszczenia
- cięcia pielęgnacyjne

### Odnowieniowe

- cięcia przerębowe

### Inne

- cięcia sanitarne



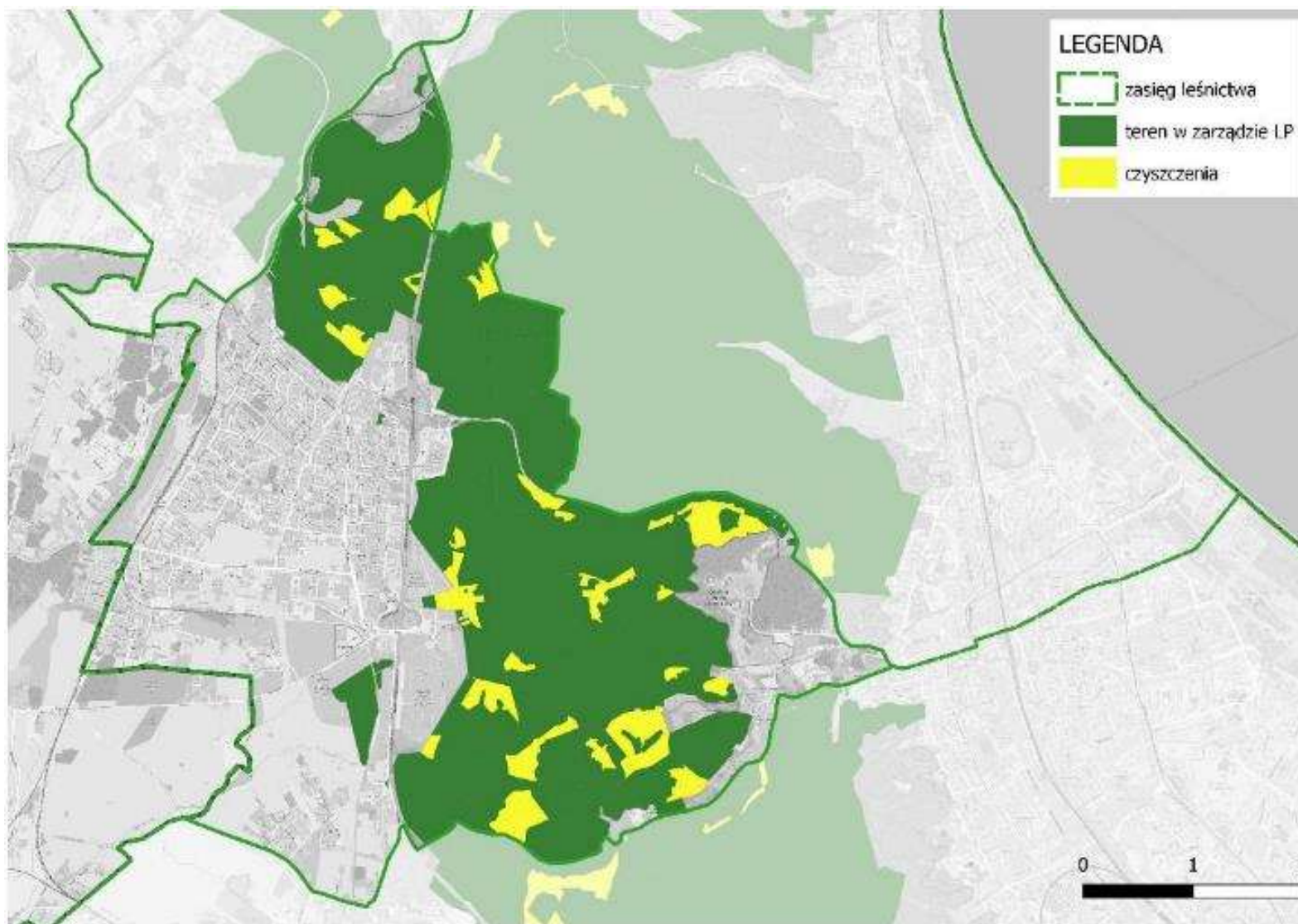


Lasy Państwowe



## czyszczenia

wiek drzewostanu – do 20 lat





Las Państwowy



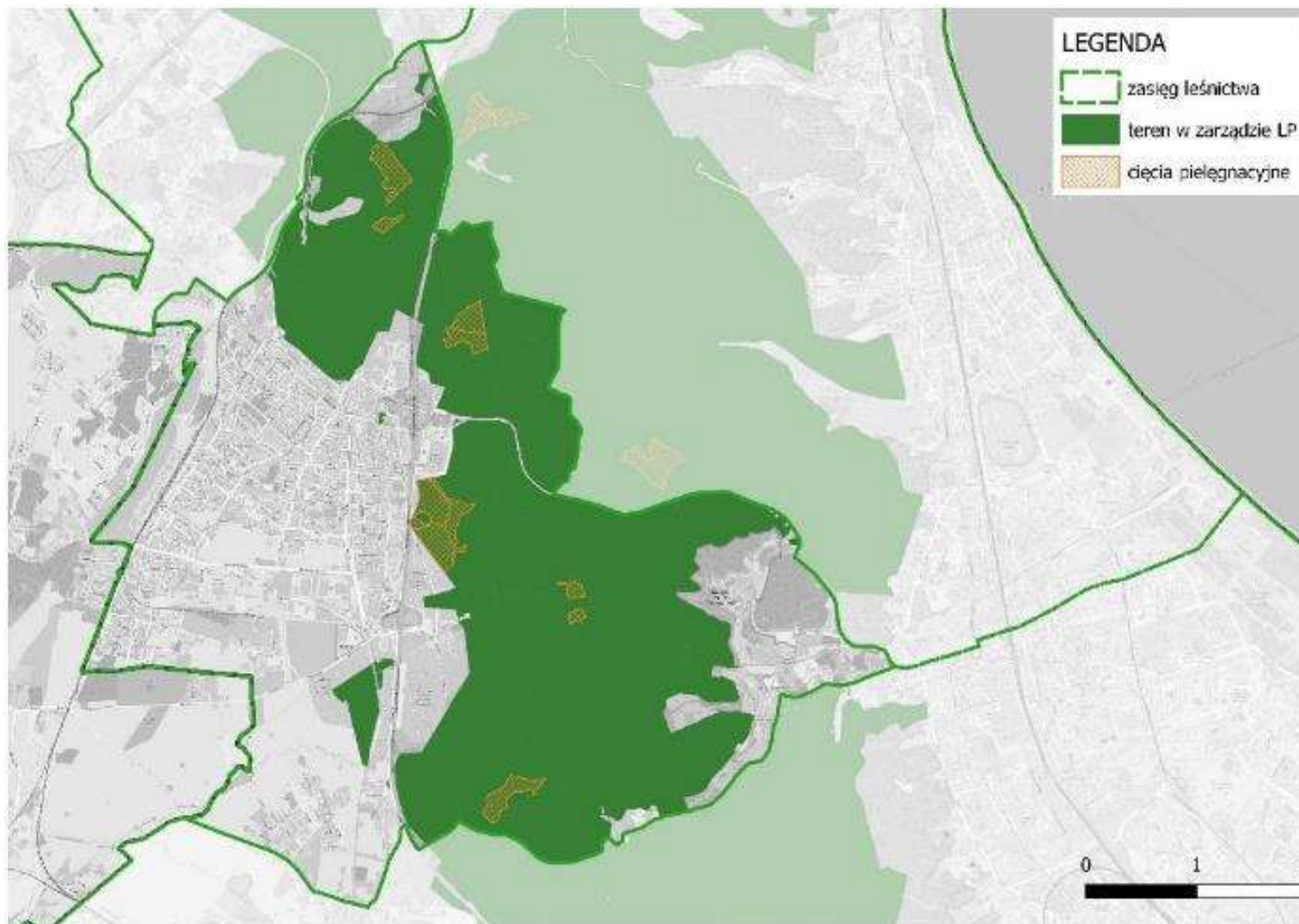
## czyszczenia

wiek drzewostanu – do 20 lat





## trzebieże - cięcia pielęgnacyjne wiek drzewostanu – powyżej 20 lat





Las Państwowy



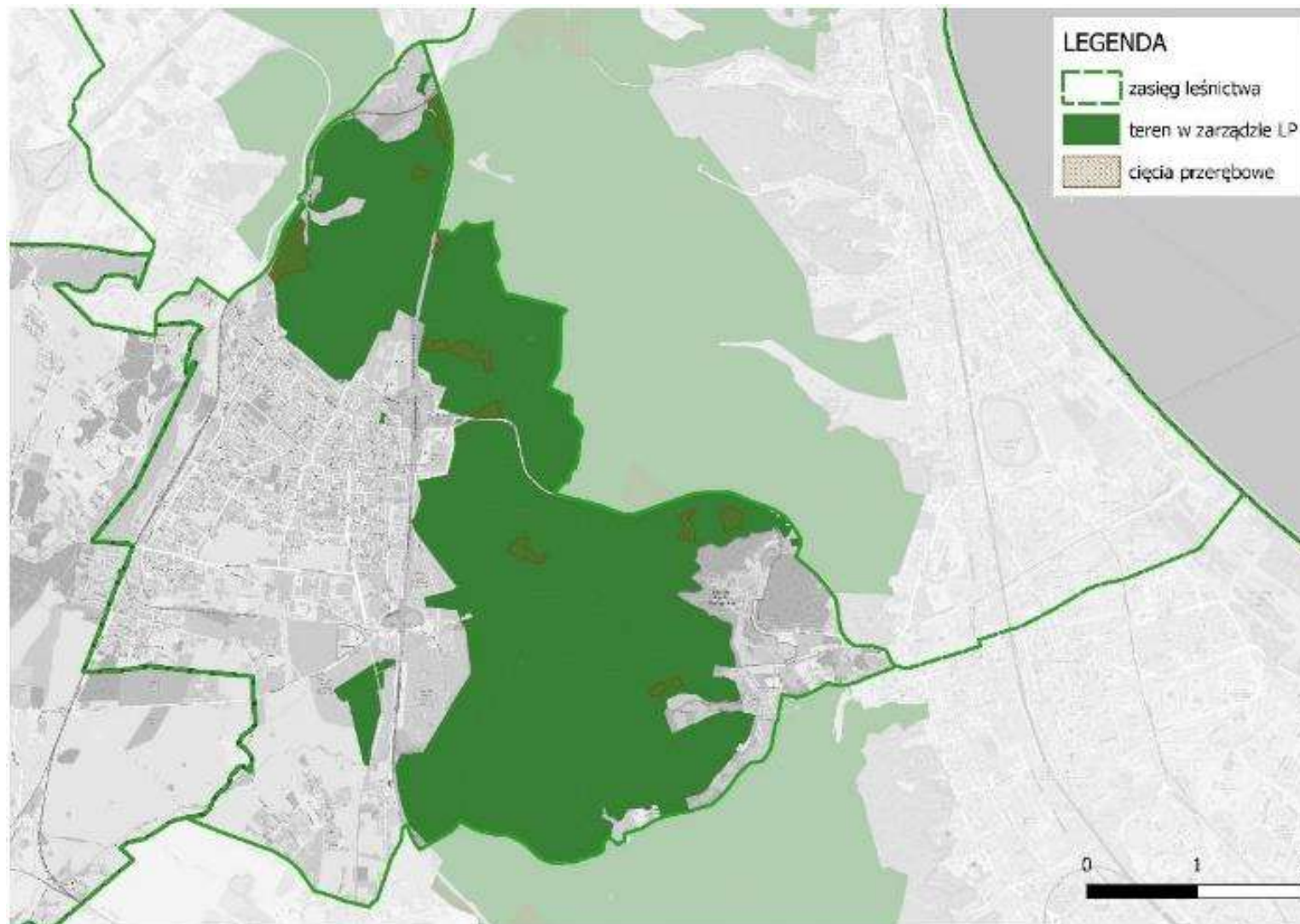
## trzebieże

wiek drzewostanu – powyżej 20 lat



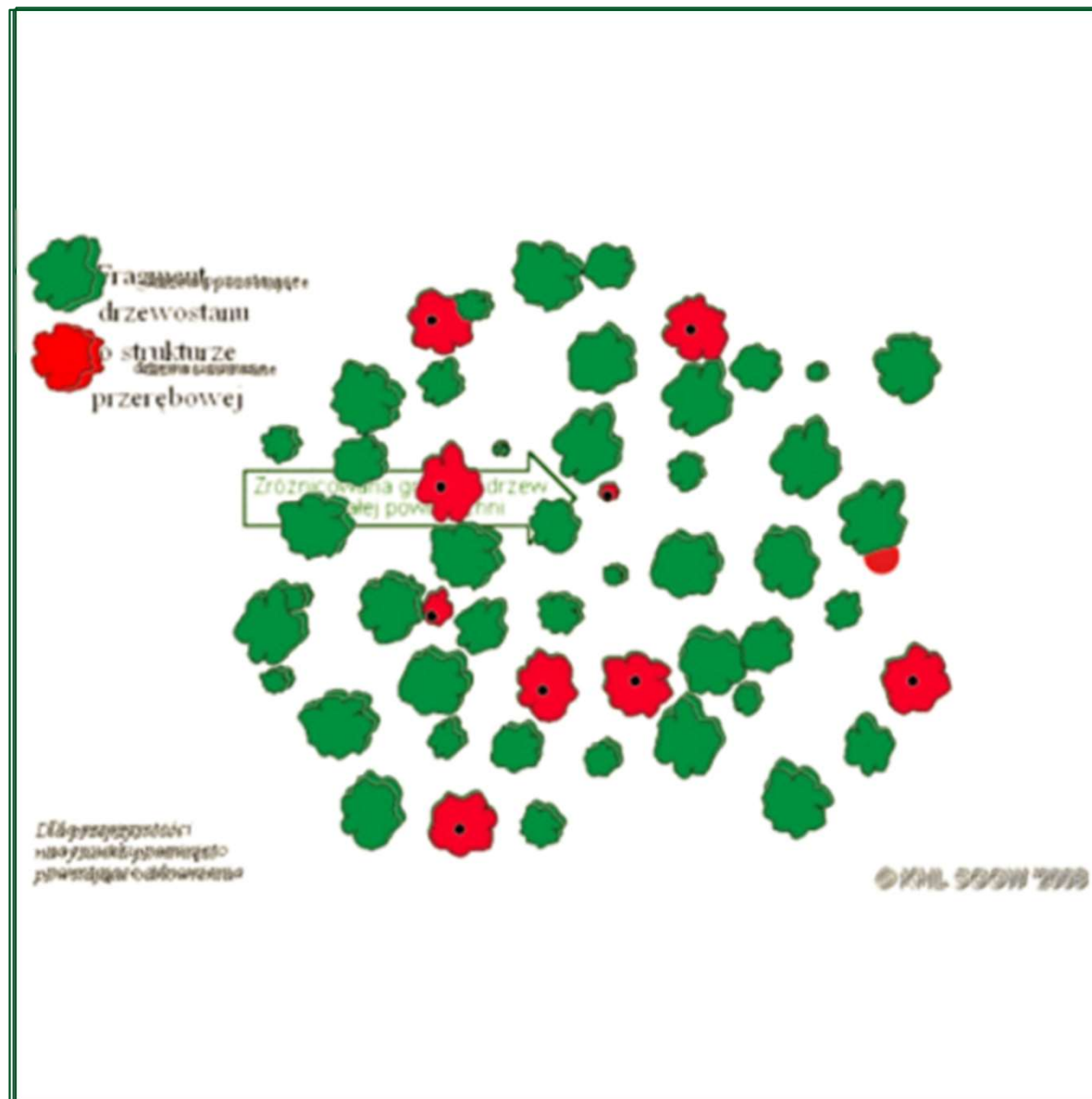


## cięcia przerębwe – tworzenie nowego pokolenia





## cięcia przerębowe – schemat







**Las Państwowe**



## **cięcia przerębowe – z 2018 r.**





Las Państwowe



## cięcia przerębowe – tworzenie nowego pokolenia – odnowienie





Las Państwowe



## cięcia przerębowe – tworzenie nowego pokolenia – odnowienie





Las Państwowe



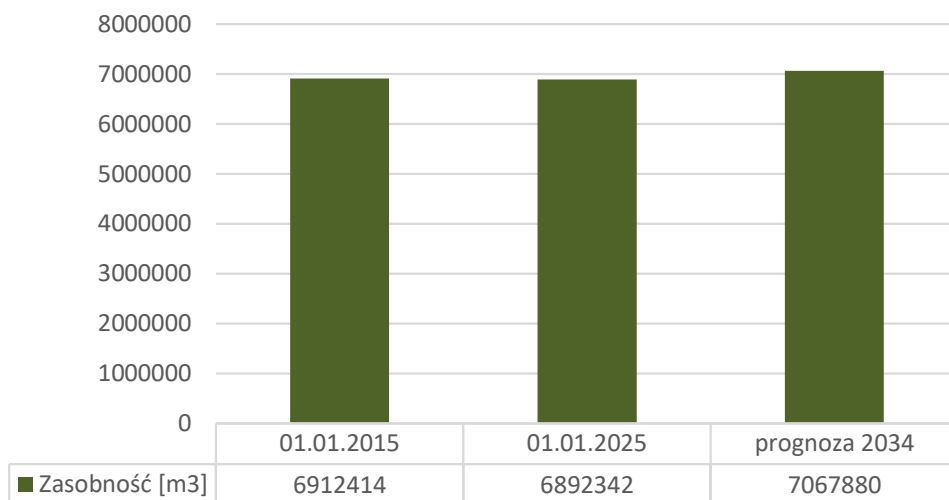
## cięcia sanitarne



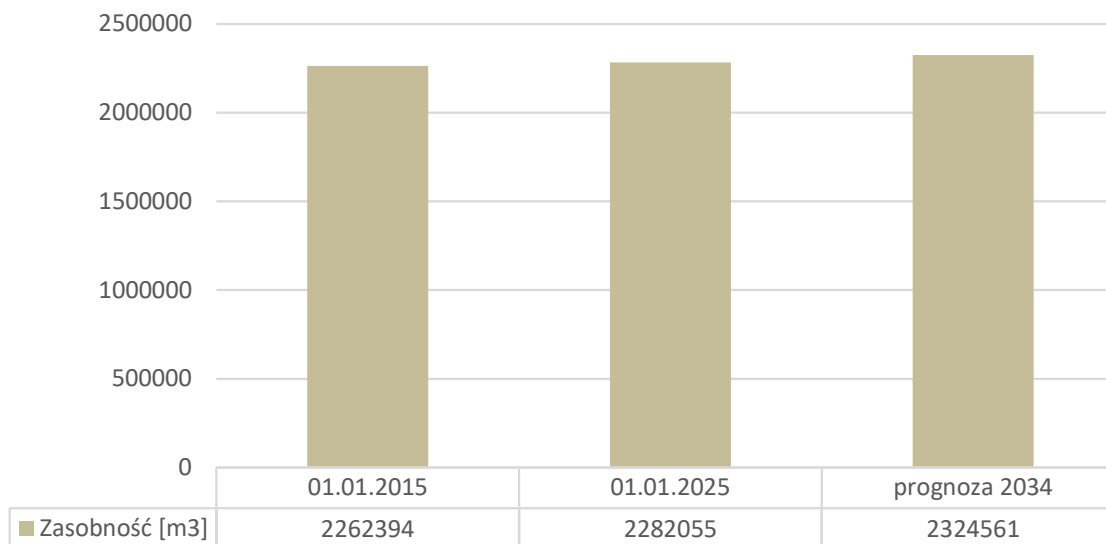


# Ile jest drewna w lesie?

## Nadleśnictwo - zasobność [m3]

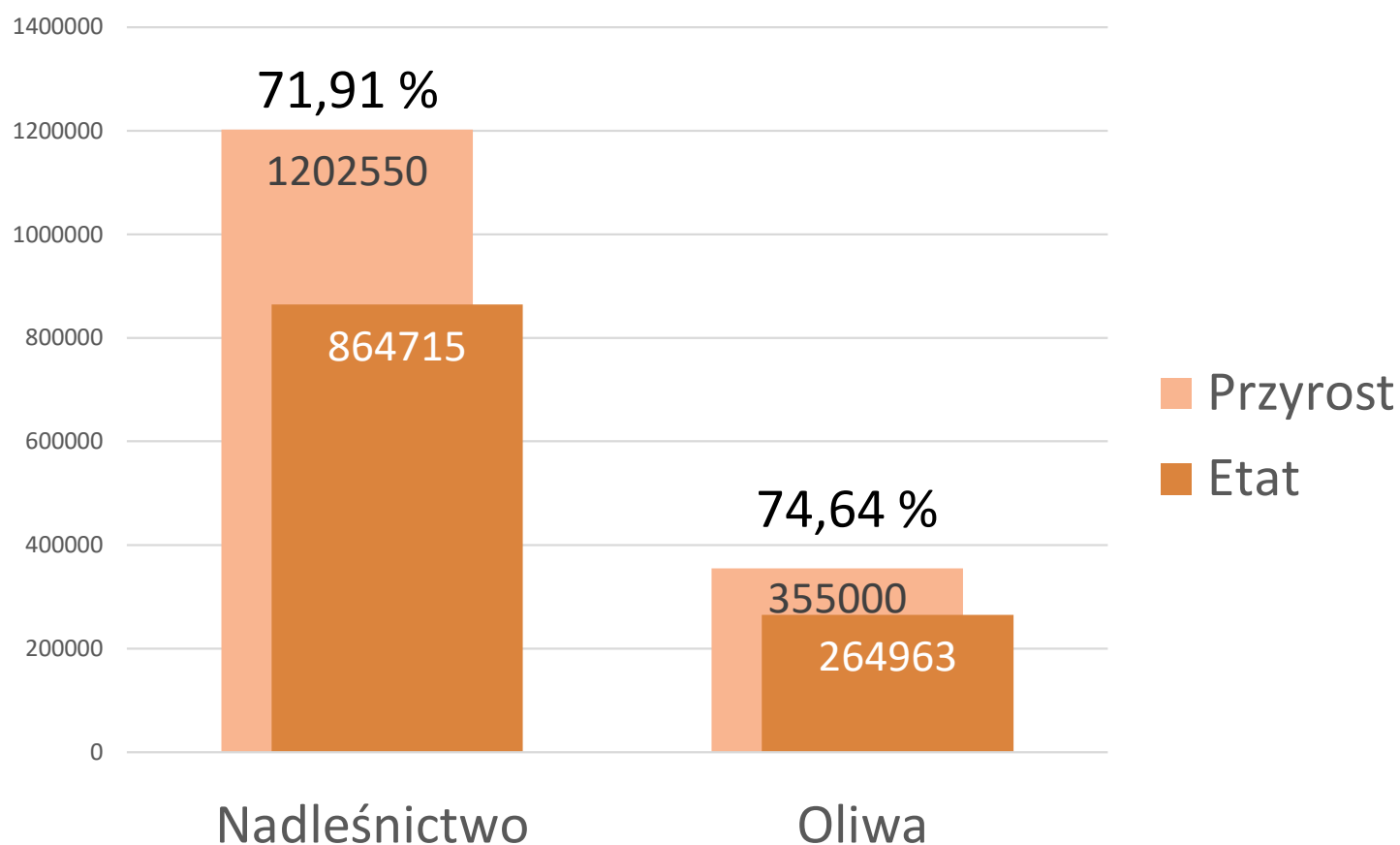


## Oliwa - zasobność [m3]



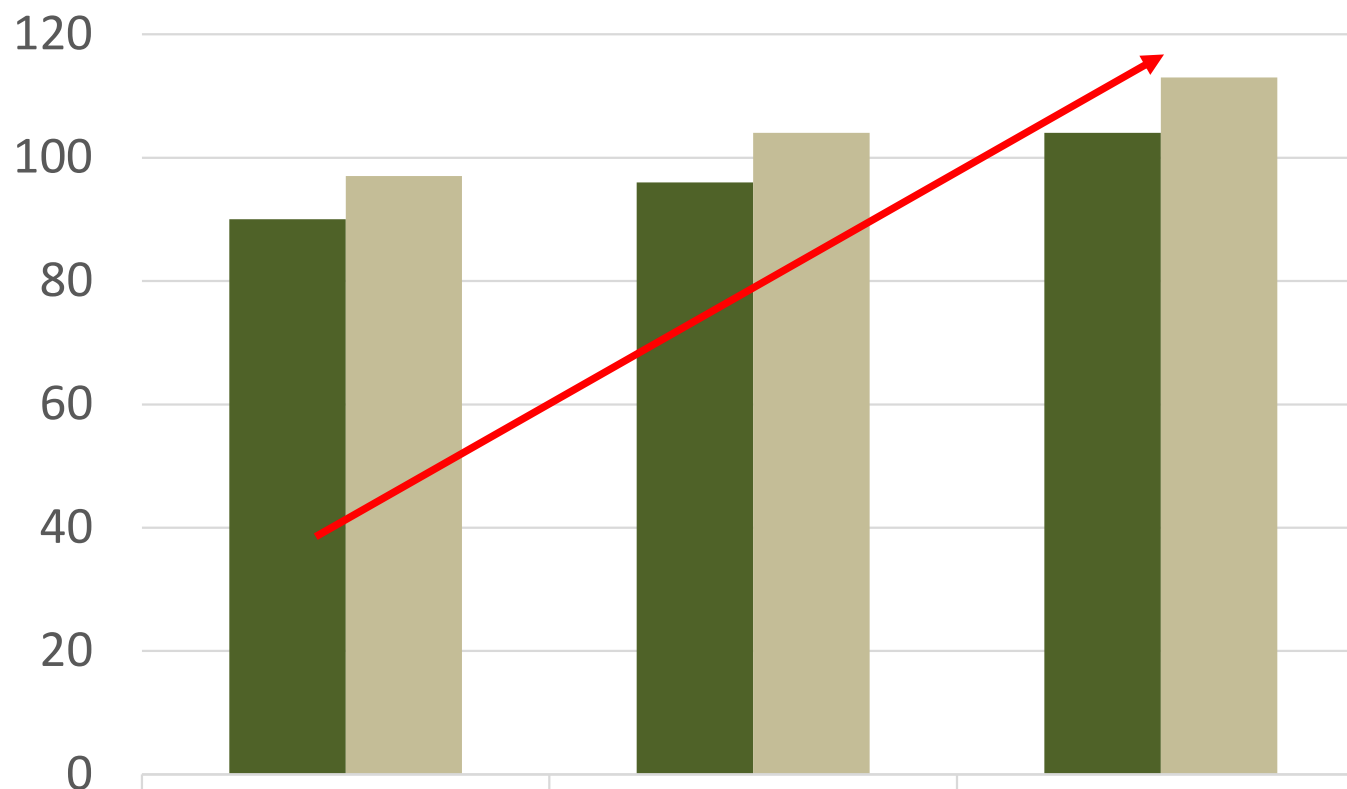


## Zrównoważony rozwój – pozyskujemy mniej niż przyrasta





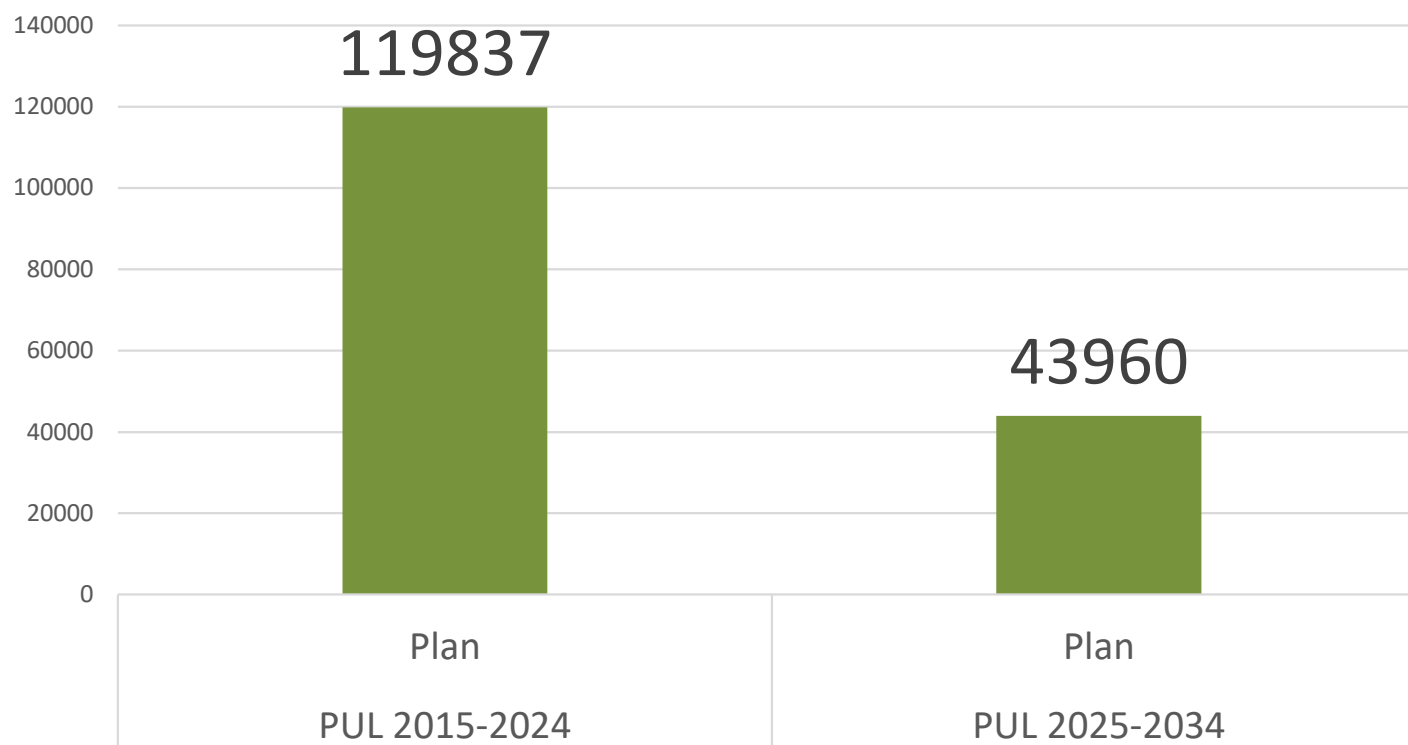
## Średni wiek drzewostanu



■ Nadleśnictwo	90	96	104
■ Oliwa	97	104	113



## Planowana ilość m<sup>3</sup> do pozyskania w leśnictwie Renuszewo



4400 m<sup>3</sup> rocznie – 3,7 m<sup>3</sup>/ha  
5 drzew na 10 000 m<sup>2</sup> rocznie





## Odnowienie naturalne

W ubiegłym 10-leciu stanowiło ono prawie 80% wszystkich odnowień



Fot. Oktawian Konefke



## Odnowienie sztuczne

W ubiegłym 10-leciu stanowiło ono zaledwie 20% wszystkich odnowień



Fot. Oktawian Konefke



## Ochrona lasu

### Monitoring:

- szkodliwych owadów
- patogenów
- grzybów
- szkód od wiatru itp.

### Ochrona:

- upraw przed szkodami od ssaków
- przed gradacjami owadów



Fot. Natalia Raba



Fot. Rafał Grabański

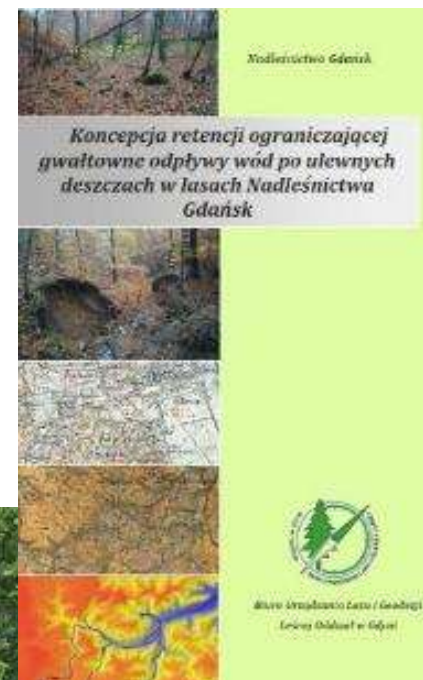


Fot. Łukasz Auguścik



## Zmiany klimatyczne a las – co robimy?

- Monitorujemy rozwój owadów atakujących osłabione drzewa
- Dostosowujemy skład gatunkowy lasów do siedliska
- Kształtujemy strukturę pionową drzewostanów
- Realizujemy zadania mające utrzymać wodę w lesie.





## Pożary lasu w latach 2015-2024

Liczba pożarów: 138

Ugaszone w zarodku – 85

(Rozpalone w niedozwolonym miejscu ogniska – 50)

- Pożary małe – 42
- Pożary średnie – 2
- Pożary pojedynczych drzew – 9

Powierzchnia objęta pożarami – 14,15 ha



Fot. Michał Grabowski

Oprócz pożarów wynikających z nieodpowiedzialnej rekreacji (używania ognia w niedozwolonym miejscu), nadleśnictwo zmagало się z podpalaczami.



## Ochrona przeciwpożarowa

- sieć dojazdów pożarowych
- samolot gaśniczy do dyspozycji
- procedury postępowania na wypadek powstania pożaru lasu
- uzgodnienia i współpraca z PSP
- łatwa lokalizacja - numeracja szlabanów leśnych



Fot. Michał Grabowski



[www.lasy.gov.pl](http://www.lasy.gov.pl)

Fot. Jan Kaczmarowski



Fot. Ewelina Sobańska



# Ochrona przyrody

## Formy ochrony przyrody w Nadleśnictwie Gdańsk

- 11 rezerwatów przyrody,
- 6 obszarów Natura 2000,
- Trójmiejski Park Krajobrazowy,
- obszary chronionego krajobrazu (Wyspy Sobieszewskiej),
- zespoły przyrodniczo – krajobrazowe (Dolina Potoków Strzyża i Jasień),
- użytki ekologiczne (11 szt.),





# Ochrona przyrody

## Formy ochrony przyrody w Nadleśnictwie Gdańsk

- stanowisko dokumentacyjne,
- pomniki przyrody (162 pomników – 222 obiektów chronionych),
- strefy ochrony gatunkowej (4 szt.),
- stanowiska gatunków chronionych







## Rezerваты przyrody

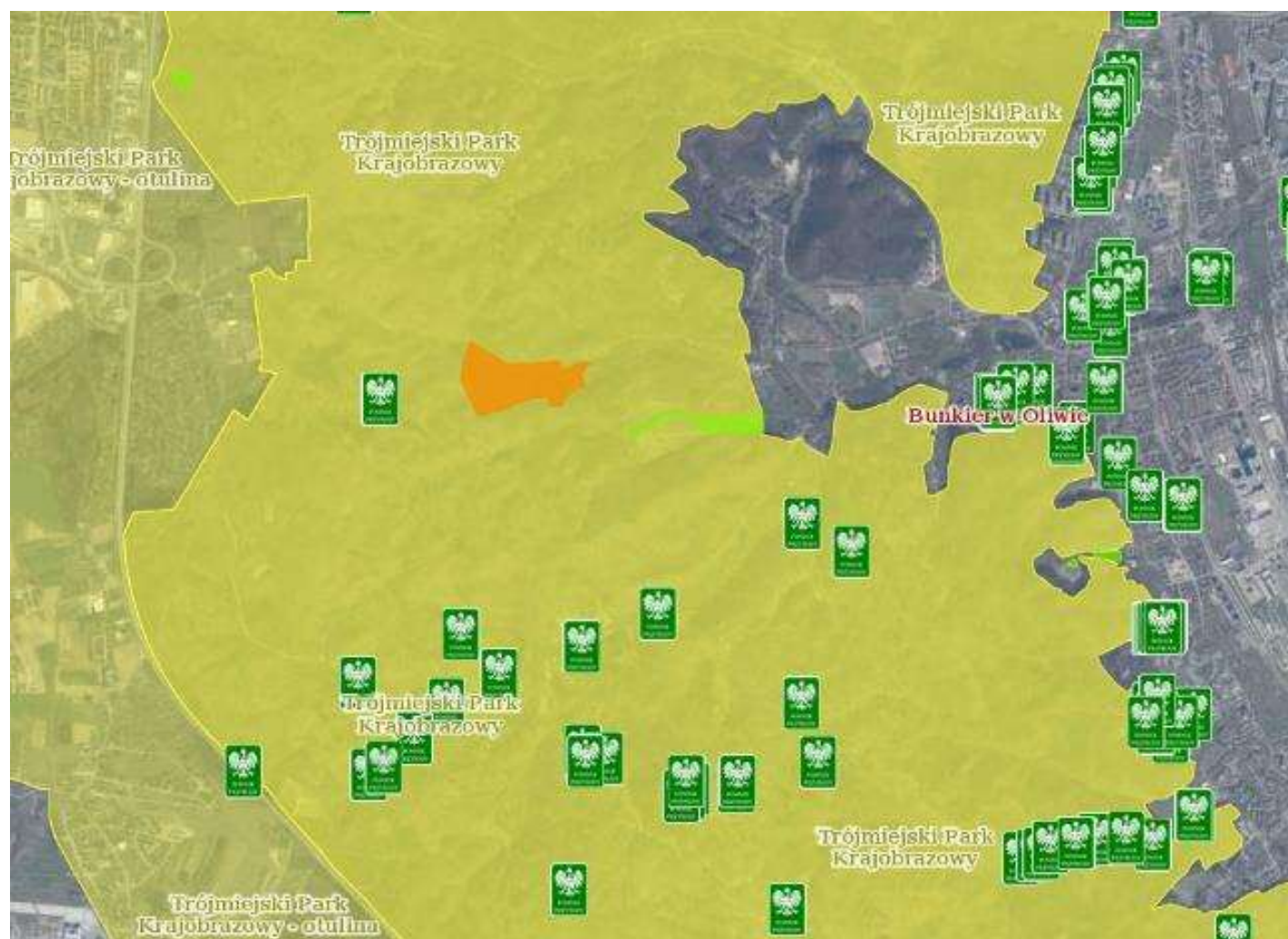
obszary zachowane w stanie naturalnym lub mało zmienionym, ekosystemy, ostoje i siedliska przyrodnicze, a także siedliska roślin, siedliska zwierząt i siedliska grzybów oraz twory i składniki przyrody nieożywionej, wyróżniające się szczególnymi wartościami przyrodniczymi, naukowymi, kulturowymi lub walorami krajobrazowymi.

**W Polsce około 86% rezerwatów** znajduje się na gruntach zarządzanych przez PGL LP.





## Formy ochrony przyrody w leśnictwie Renuszewo



Źródło mapy: geoserwis.gdos.gov.pl



Las Państwowe



## Współpraca z przedstawicielami TPK





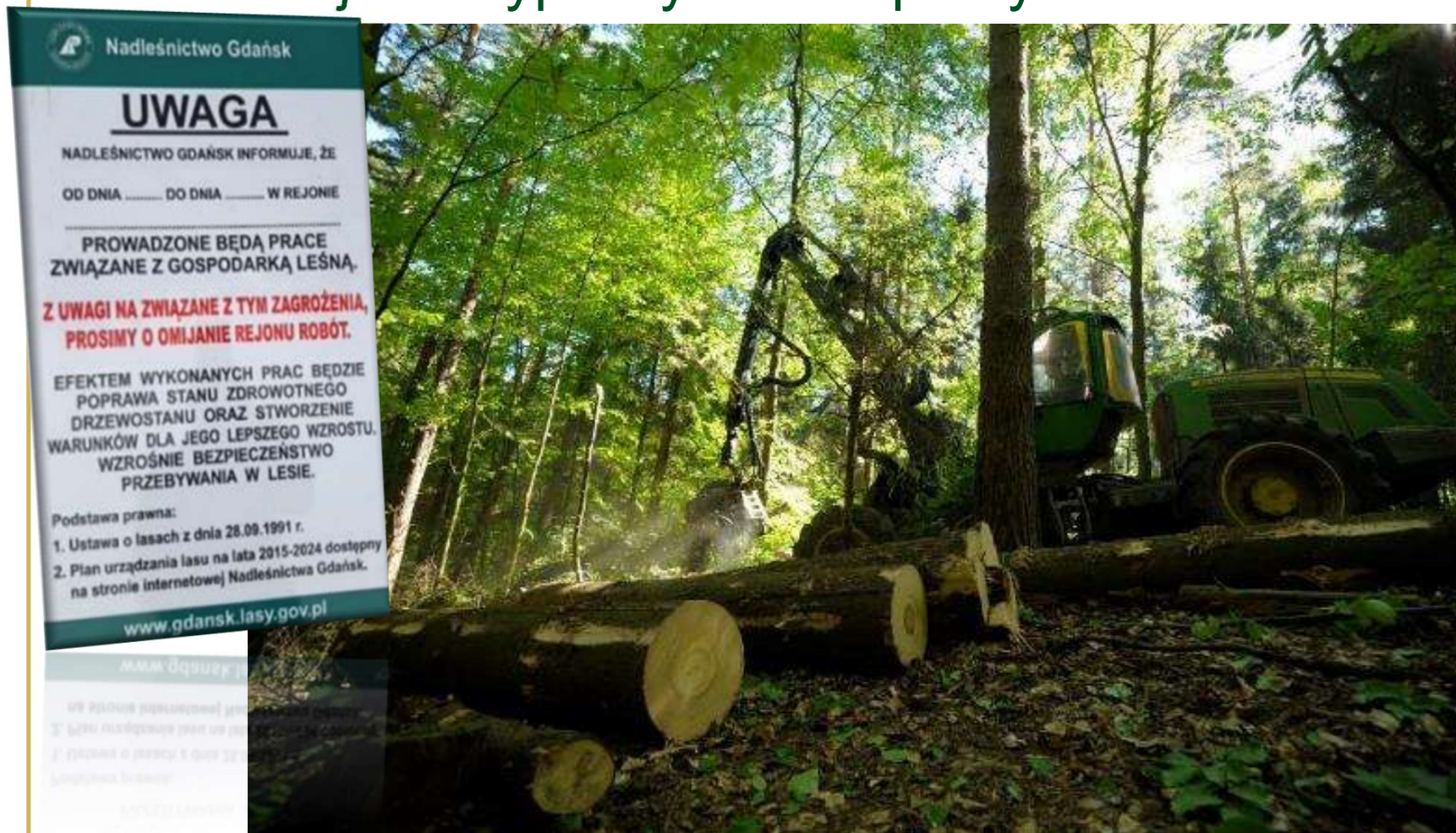
# Las dla nas – to znaczy dla kogo?





# Las dla nas – to znaczy dla kogo?

Las to miejsce wypoczynku i... pracy...





- Strona internetowa

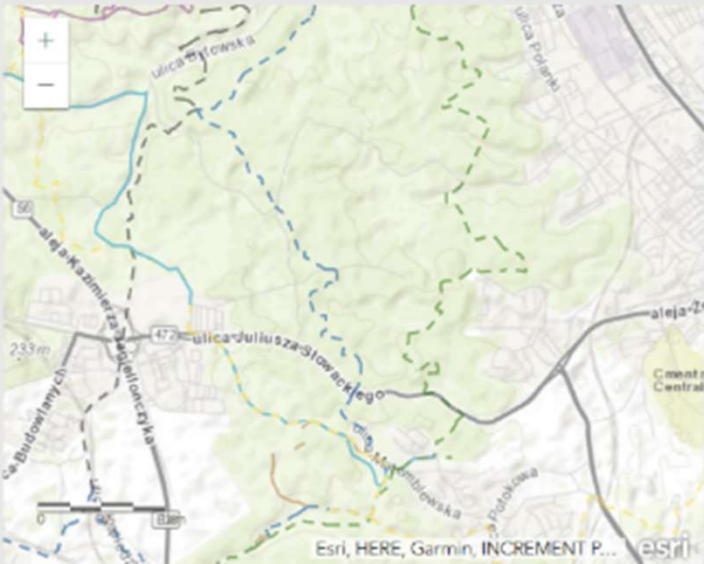
[nadlesnictwo.gdansk.lasy.gov.pl](https://nadlesnictwo.gdansk.lasy.gov.pl)

https://nadlesnictwo.gdansk.lasy.gov.pl/aktualnosci/-/asset\_publisher/1M

### MAPA AKTUALNYCH PRAC GOSPODARCZYCH

Poniżej interaktywna mapa, obszary, gdzie są prowadzone prace, zaznaczono kolorem brązowym. Kliknięcie na brązowe pole wyświetli tzw. adres leśny tej powierzchni i przewidywany termin zakończenia, w układzie: miesiąc, dzień, rok.

**UWAGA:** jeśli jesteś leśnikiem, przełącz się na internet poza siecią LP by przeglądać



(1 z 2)

#### aktualne\_prace\_gospodarcze\_01

id_ob	5 672
adr_les	15-03-2-16-25 -j -00
Les	16
Lesnictwo	Sopot
oddz	25
prace_do	10/31/2024, 1:00 AM

Powiększ do



## Przez ostatnie 10 lat na terenie leśnictwa Renuszewo...

- dbaliśmy o bezpieczeństwo ludzi;
- na bieżąco usuwaliśmy śmieci;
- tworzyliśmy infrastrukturę turystyczną;



Fot. Ewelina Sobańska



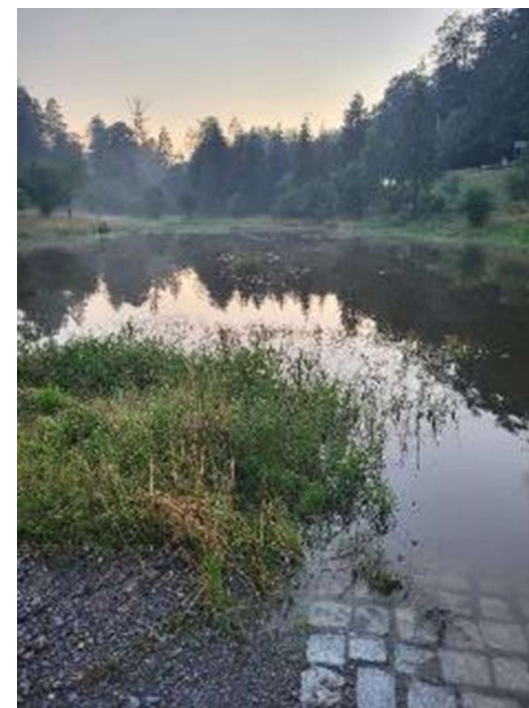
Fot. Ewelina Sobańska



- naprawialiśmy i modernizowaliśmy drogi, w tym do celów ochrony przeciwpożarowej;
- rewitalizowaliśmy i utrzymywaliśmy leśne polany (sady, łąki);
- odtworzyliśmy zbiorniki retencyjne w Dolinie Potoku Rynarzewskiego



Fot. Ewelina Sobańska

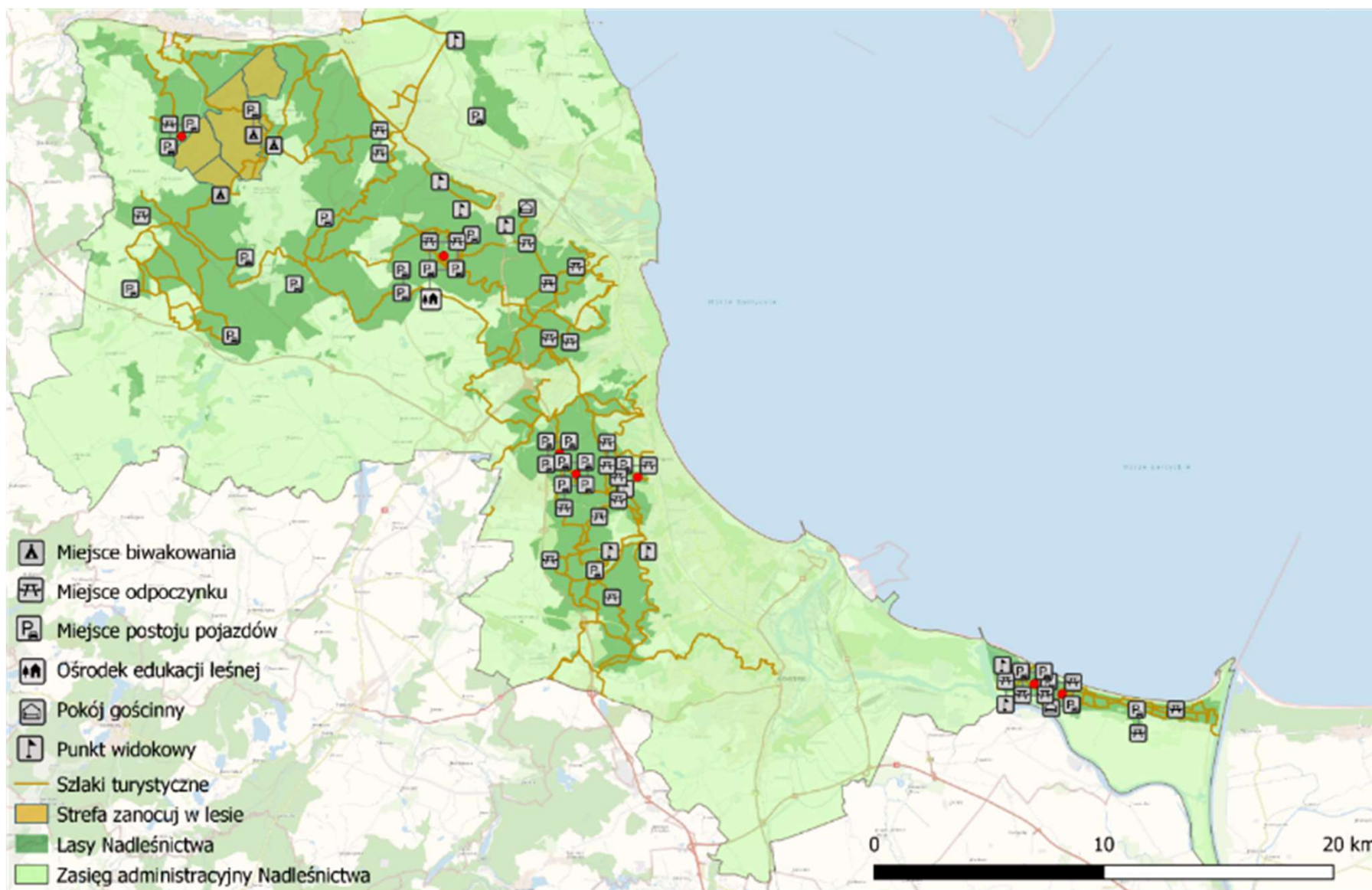


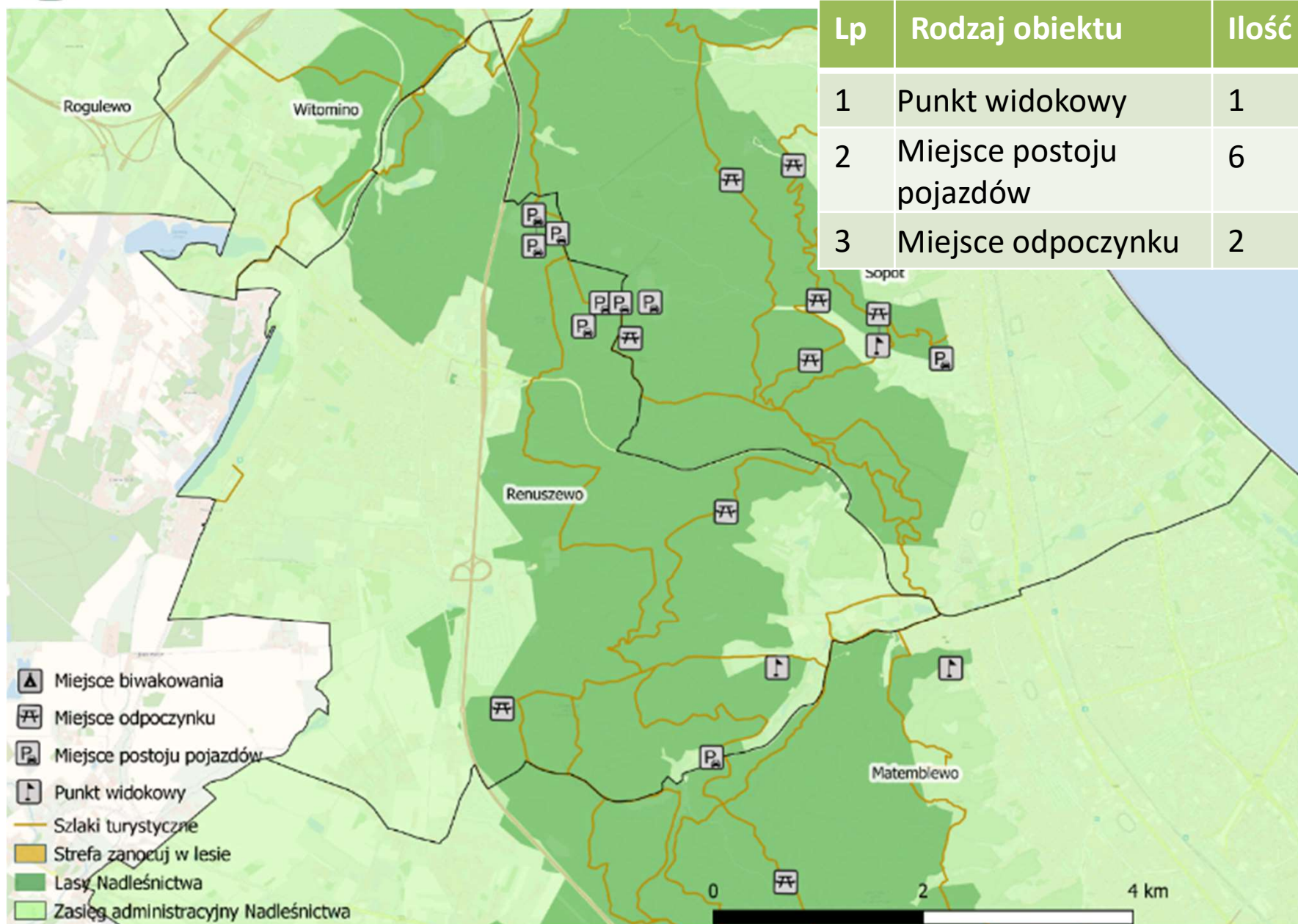
Fot. Ireneusz Konefke





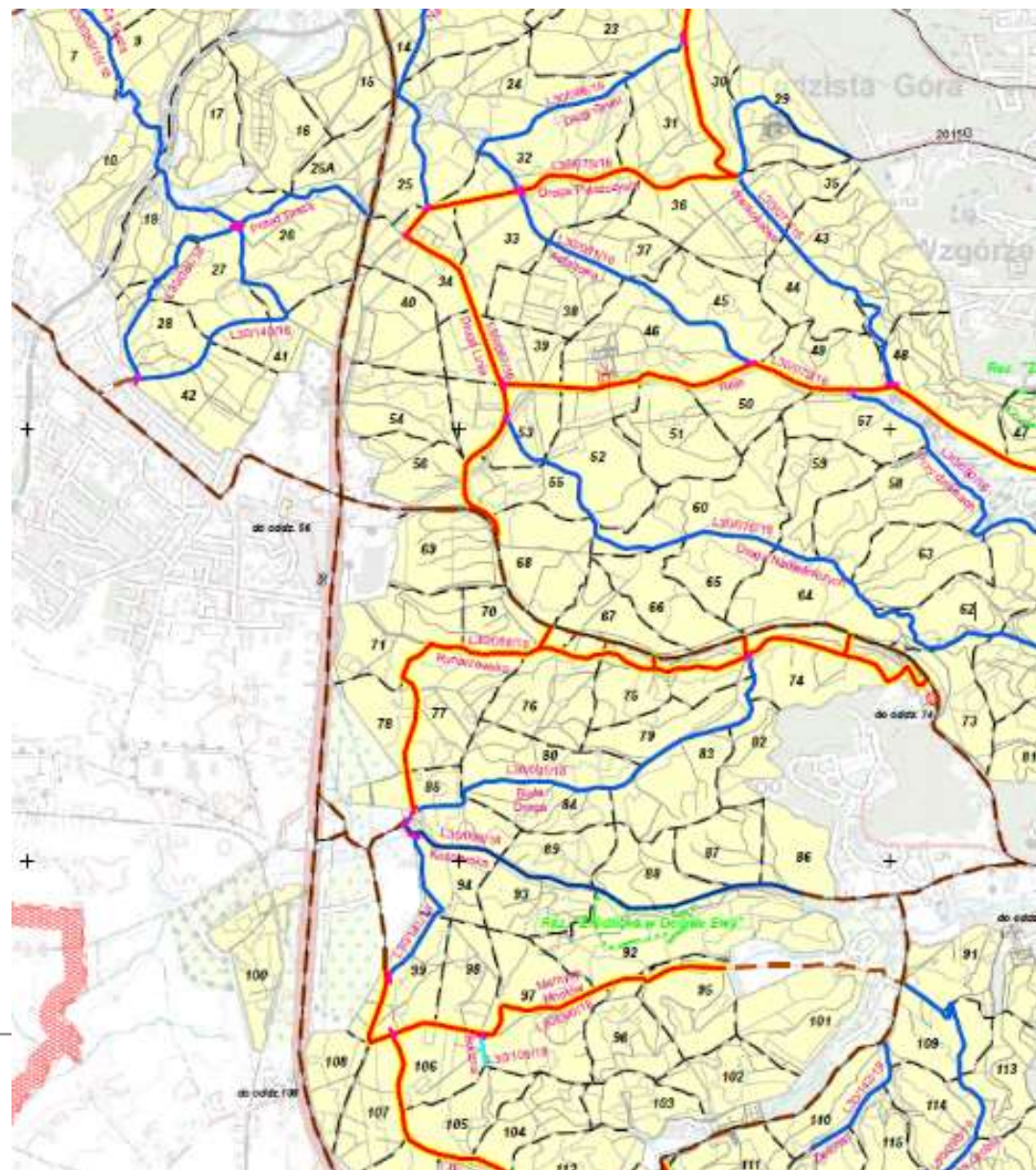
## Obiekty turystyczne na obszarze Nadleśnictwa Gdańsk







# Docelowa Sieć Drogowa



### LEGENDA

- Granicznik
- Budynek
- Przejazd
- Siedziba nadleśnicza
- Siedziba leśnicza
- Granice rezerwatów
- Granice obrębów leśnych
- Granice zasięgu terytorialnego nadleśnictwa
- Drogi, linie, rowy
- Podział powierzchniowy sąsiednich jednostek LP
- Drogi główne
- Drogi boczne
- Drogi pomocnicze
- Drogi zbiorcze
- Drogi publiczne
- Punkty krytyczne
- Rozgraniczenie dróg

Podkład topograficzny: Mapa wektorowa poziomu 2 (MIR.2)  
Stan aktualności podkładu topograficznego: 2007 r.



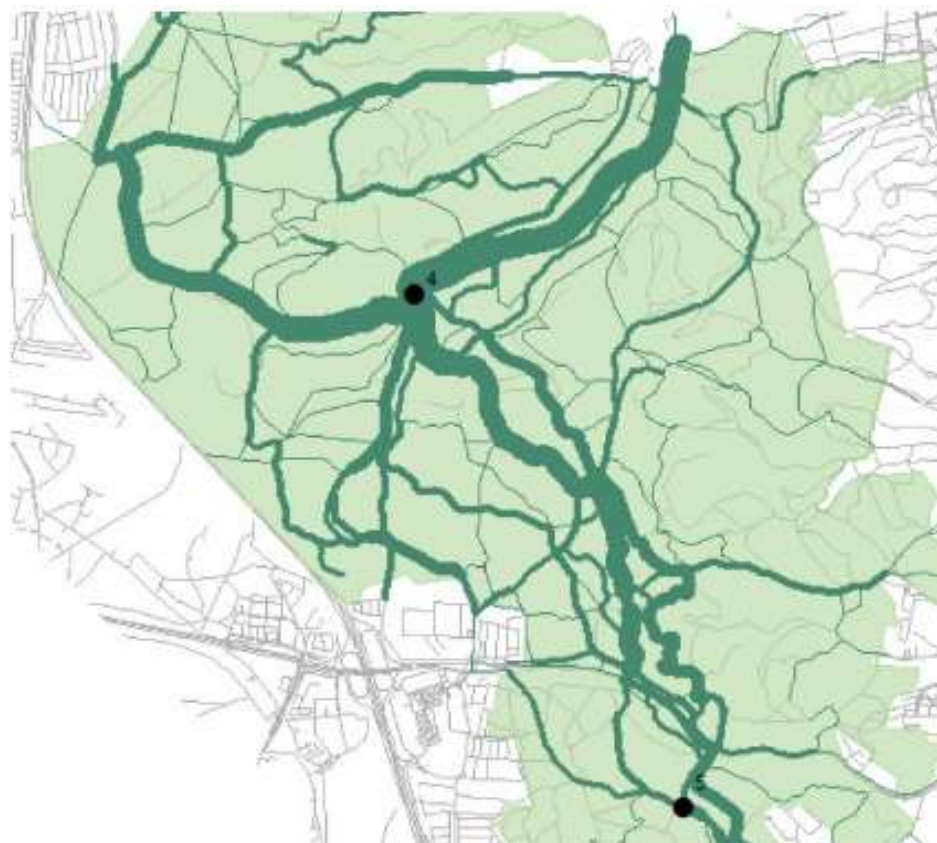
Wykonano w Biurze Urządzenia Lasu i Goodziej Lesnej  
Oddział w Górze  
Wykonali: Piotr Kozarog  
Sprawdził: Jerzy Leszczyński



Las Państwowe



# Rozmieszczenie przestrzenne osób odwiedzających Lasy Oliwskie



**OPRACOWANIE MIERNIKÓW I NARZĘDZI POMIARU EFEKTYWNOŚCI WYKORZYSTANIA OBIEKTÓW TURYSTYCZNYCH LASÓW PAŃSTWOWYCH 15.12.2017**

Sprawozdanie końcowe Temat badawczy numer 20/15 zrealizowany przez Universität für Bodenkultur (BOKU) na zlecenie Dyrekcji Generalnej Lasów Państwowych



Las Państwowy



# Na czym nam zależy?

## Współpraca z lokalną społecznością



Fot. Tadeusz Baraniecki

**BĄDŹ CZĘŚCIĄ LASU**  
27 kwietnia 2013

**Miejsce zbiórki:**  
parking przy Kuźni Wodnej w Oliwie

**W programie:**

- 9:00 spacer edukacyjny
- 10:00 sadzenie drzew w lesie
- 13:00 ognisko z kielbaskami

Chęć uczestniczenia w akcji należy potwierdzić do dnia 24 kwietnia 2013 roku, wysyłając e-mail na adres: [drzewa@oliwianie.pl](mailto:drzewa@oliwianie.pl) lub zostawiając informację w skrzynce pocztowej Rady Osiedla Oliwa (ul. Opata Jacka Rybińskiego 10).  
Udział bezpłatny!

**BĄDŹ CZĘŚCIĄ OLIWY!**

www.oliwianie.pl



- Infrastruktura turystyczna



Fot. Tadeusz Baraniecki



Fot. Ewelina Sobańska



Fot. Robert Pawłowski



Z myślą o owadach, ptakach, nietoperzach i ludziach...

### Przykłady działań Nadleśnictwa Gdańsk

- Gdynia: Owocowa Arka (obszar z rodzimymi gatunkami drzew i krzewów owocowych - założony w 2017 roku)



Fot. Ewelina Sobańska



- Gdańsk  
Akcja przenoszenia  
płazów przez ul.  
Spacerową  
(od 2018 roku)







- Wspólne działania



Fot. arch. Nadleśnictwa Gdańsk



Fot. Ewelina Sobańska



- Akcja choinka





- Spacer z leśnikiem





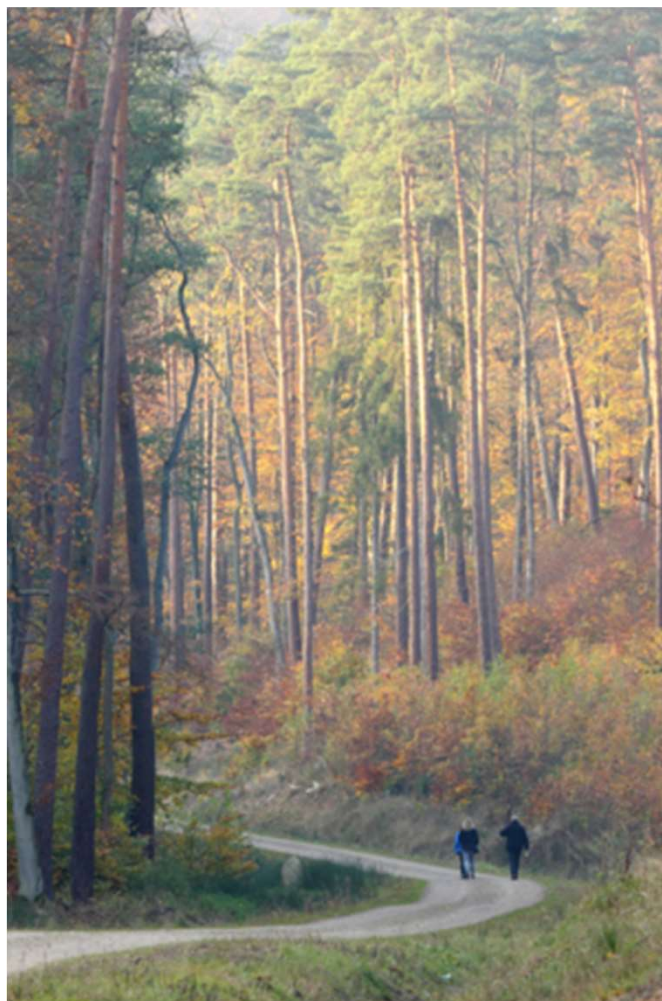
- Naprawa dróg leśnych



Fot. Tomasz Dwulit

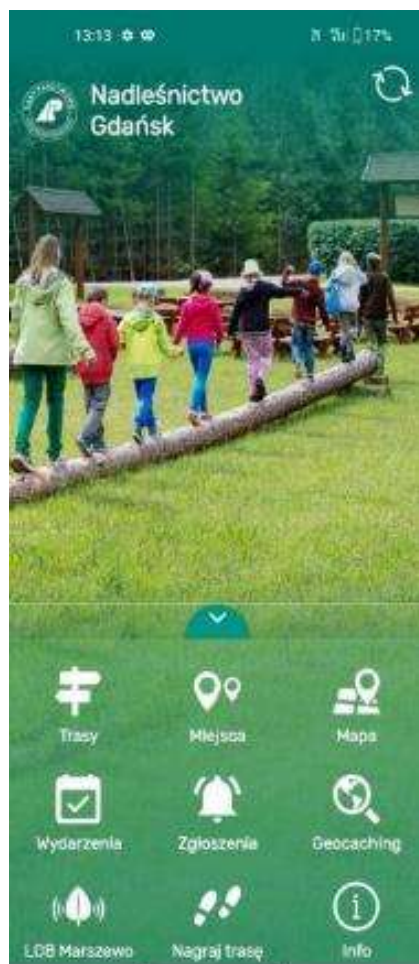


- Terminy prac leśnych (w skali roku i tygodnia)





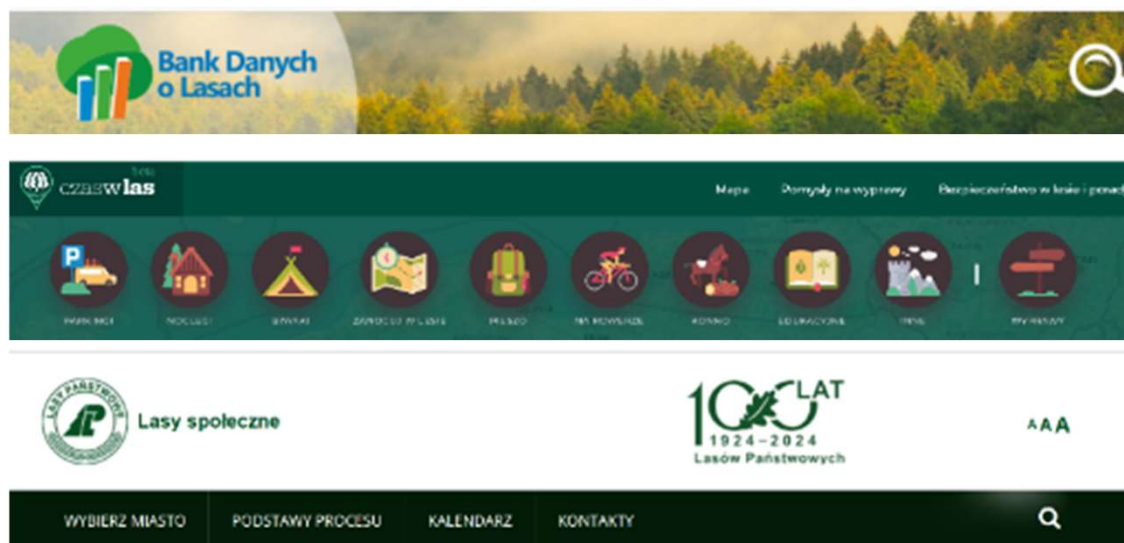
- Bezpłatna aplikacja *Nadleśnictwo Gdańsk*





## Transparentność działań, komunikacja

- strona internetowa
- media społecznościowe
- aplikacja nadleśnictwa
- bezpośrednie spotkania (Zespoły Lokalnej Współpracy)
- dane na portalach (*Bank Danych o Lasach, czaswlas.pl, lasy społeczne*)





# Las dla nas

## Razem możemy więcej!

Zarządzamy powierzonymi nam lasami, ale oprócz ustawowych obowiązków możemy **wspólnie z lokalną społecznością realizować dodatkowe działania** ułatwiające korzystanie z lasu





[www.lasy.gov.pl](http://www.lasy.gov.pl)

# Dziękuję za uwagę

Nadleśnictwo Gdańsk  
ul. Morska 200, 81-006 Gdynia

[gdansk@gdansk.lasy.gov.pl](mailto:gdansk@gdansk.lasy.gov.pl)  
tel.: +48 58 667 42 50