



Lasy Państwowe



# LAS DLA NAS

## Zespoły Lokalnej Współpracy

---

Gdańsk - Sobieszewo, 18.10.2024 r.

Fot. Paweł Młodkowski



## Witamy w Zespole Lokalnej Współpracy!

Cel spotkania – poszerzenie współpracy, określenie kierunków działań oraz dyskusja nad wspólnymi rozwiązaniami w zakresie krajobrazu, rekreacji, ekologii, edukacji oraz komunikacji.



Fot. Ewelina Sobańska

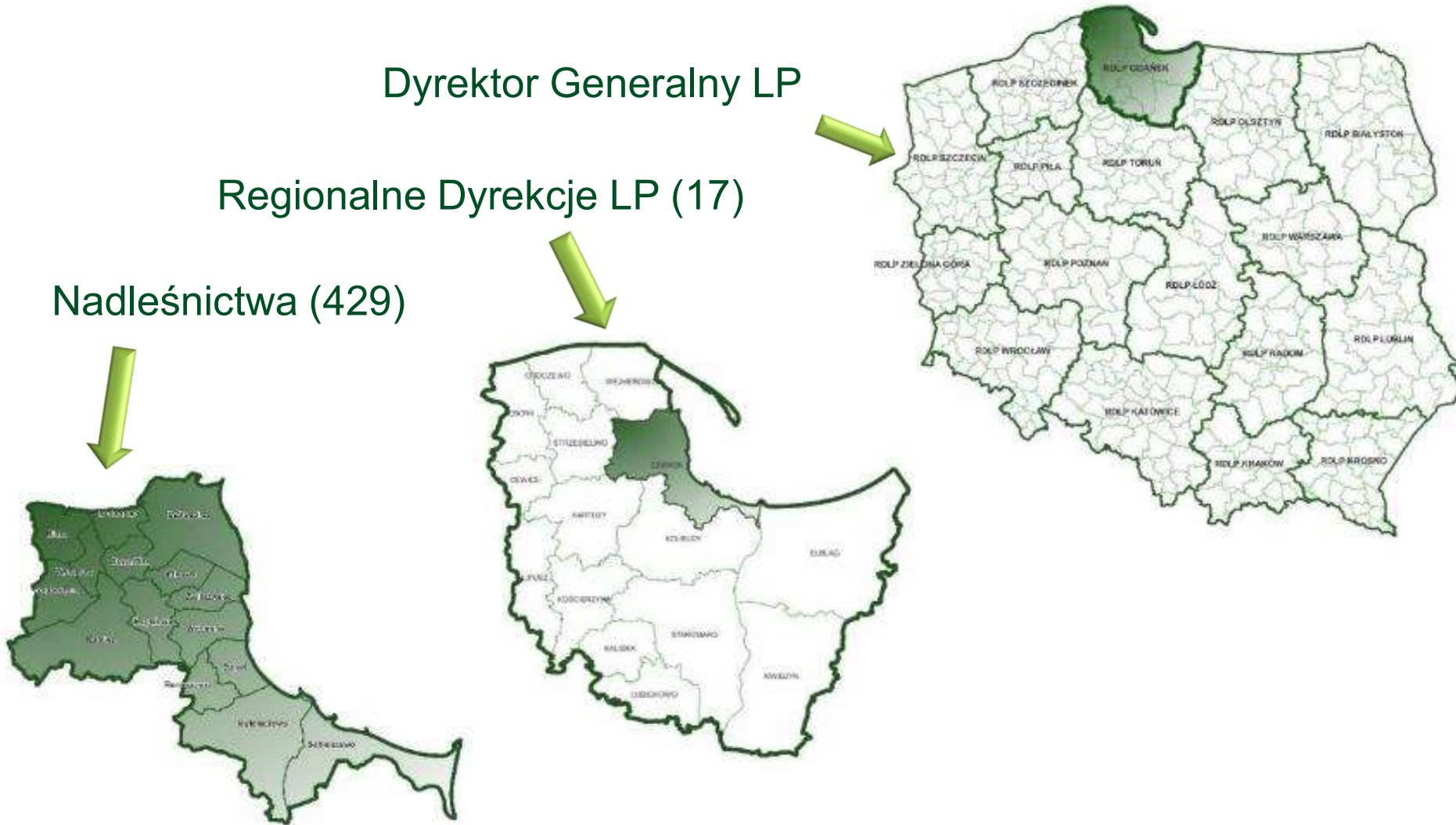


# Szczeble zarządzania w Lasach Państwowych

Dyrektor Generalny LP

Regionalne Dyrekcje LP (17)

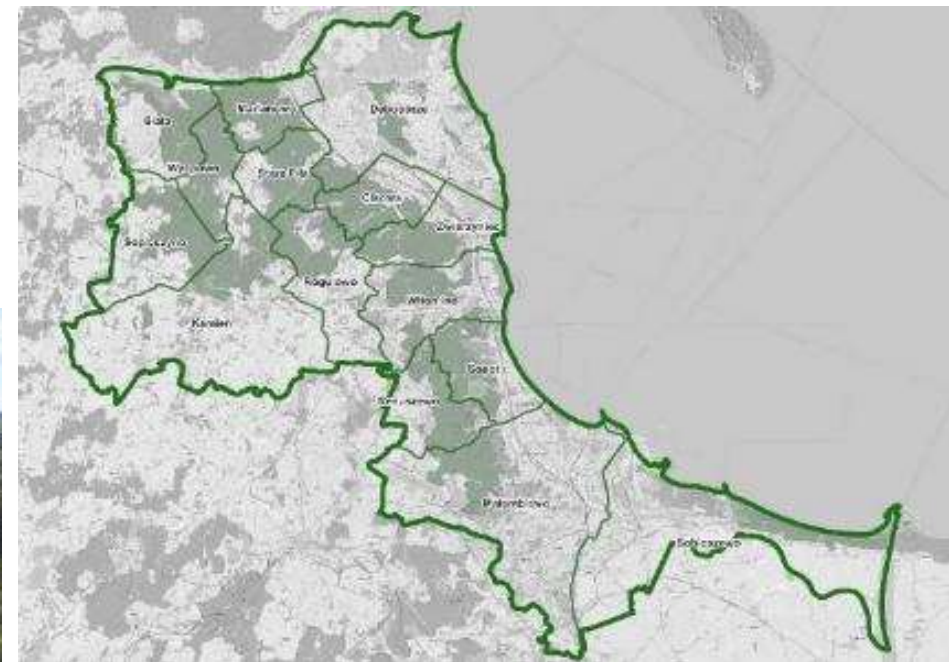
Nadleśnictwa (429)





## Nadleśnictwo Gdańsk

- powierzchnia gruntów w zarządzie **20 634 ha**
- 3 obręby leśne
- 15 leśnictw
- 852 oddziały leśne
- 8030 wydzieleń





## Leśnictwo Sobieszewo





## Zrównoważony rozwój

- *Potrzeba zintegrowanych działań w obszarze gospodarczym, społecznym i środowiskowym.*
- *Zrównoważony rozwój to solidarność międzypokoleniowa polegająca na znajdowaniu takich rozwiązań gwarantujących dalszy wzrost, które pozwalają na aktywne włączenie w procesy rozwojowe wszystkich grup społecznych, dając im jednocześnie możliwość czerpania korzyści ze wzrostu gospodarczego.*
- *Początkowo dyskusje wokół zrównoważonego rozwoju ograniczały się do potrzeby zmniejszania negatywnego oddziaływania gospodarek na środowisko przyrodnicze.*
- *Z biegiem lat koncepcja nabrała pełniejszego zrozumienia, wyrównując istotę trzech czynników rozwoju: poszanowania środowiska, postępu społecznego i wzrostu gospodarczego.*

[www.gov.pl/web/rozwoj-technologia/zrownowazony-rozwoj](http://www.gov.pl/web/rozwoj-technologia/zrownowazony-rozwoj)



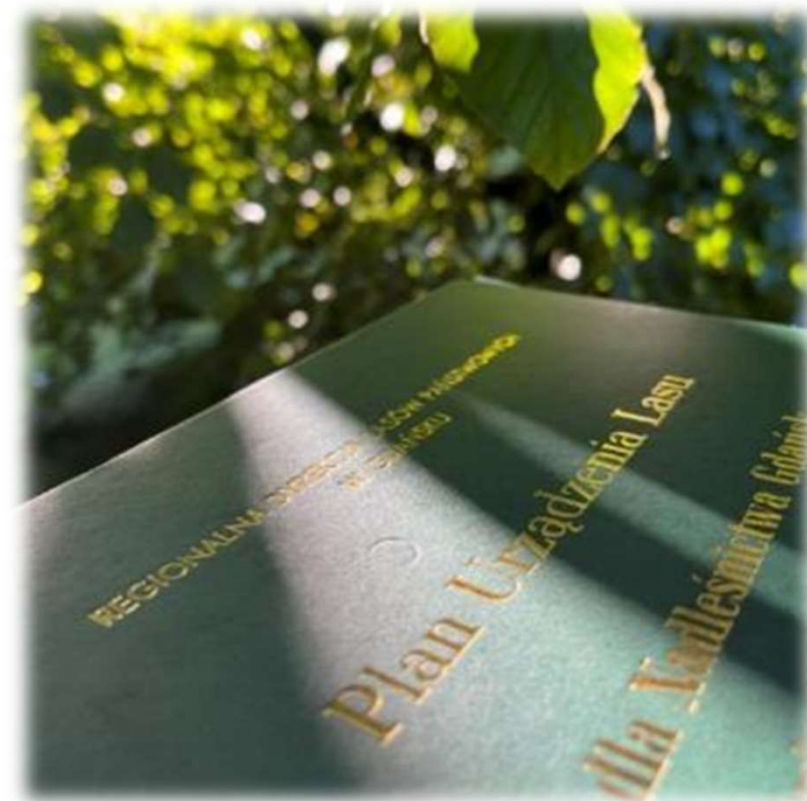
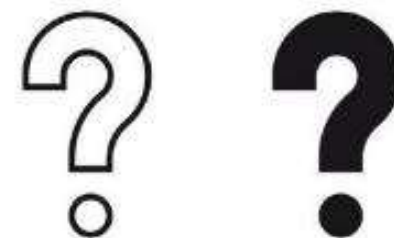
Lasy Państwowe



## Plan Urządzenia Lasu 2015-2024



## Plan Urządzenia Lasu 2025-2034





## Rodzaje zabiegów gospodarczych prowadzonych przez Lasy Państwowe

### Hodowlane

- czyszczenia
- cięcia pielęgnacyjne

### Odnowieniowe

- cięcia przerębowe

### Inne

- cięcia sanitarne







Las naturalny



Las plantacyjny



Różne rodzaje lasów zbliżone do naturalnych



Źródło: *Close-to-Nature Forest Management: The Danish Approach to Sustainable Forestry*, Jørgen Bo Larsen Forest & Landscape, University of Copenhagen Denmark

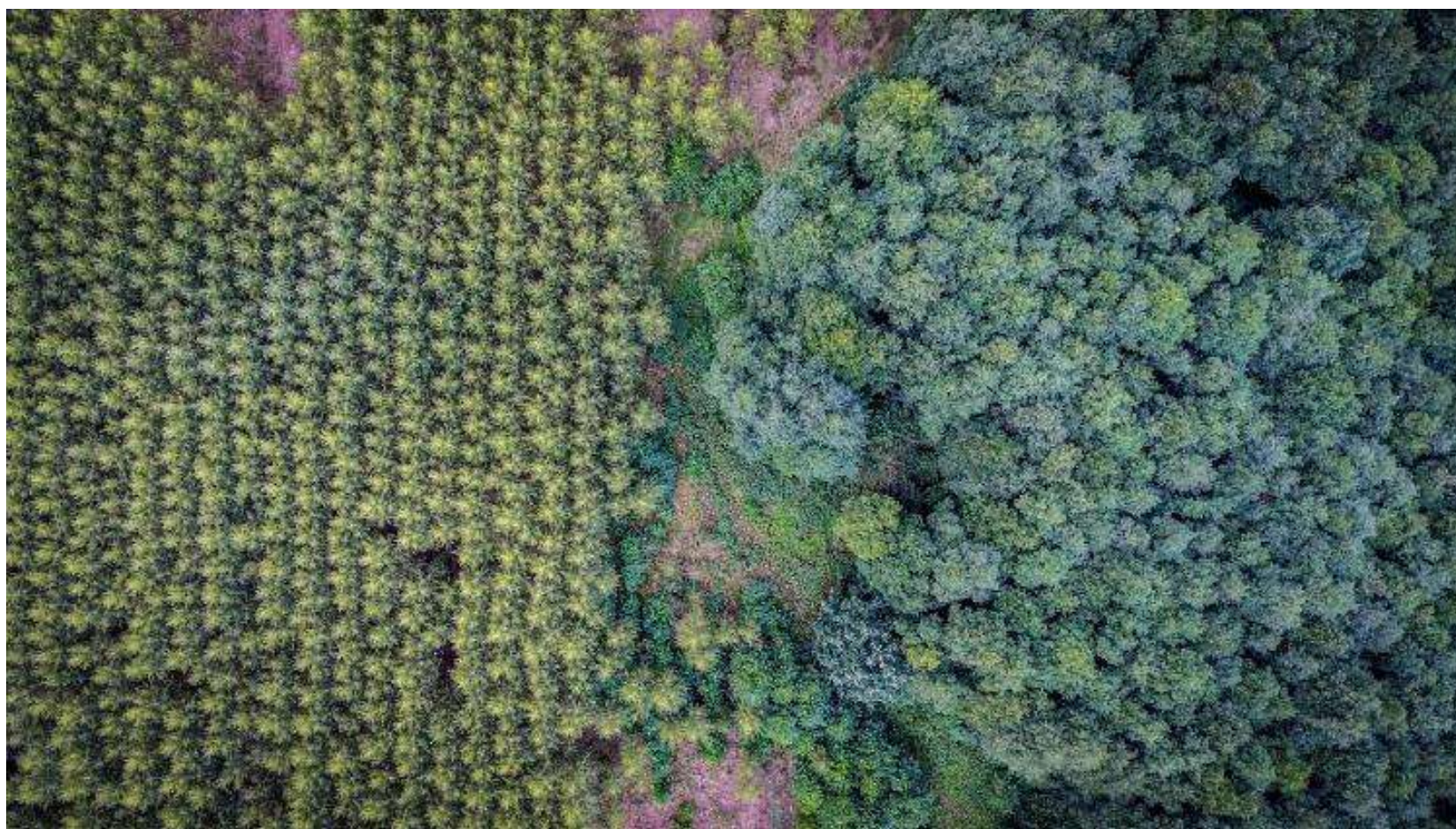


Lasy Państwowe



**plantacja**



**las gospodarczy**



Fot. Marek Matecki



# Plan Urządzenia Lasu 2025-2034

-  cięcia pielęgnacyjne
-  cięcia przerębowe





## Plan Urządzenia Lasu 2025-2034

## Zabiegi zaplanowane w roku 2025





**czyszczenia**  
wiek drzewostanu – do 20 lat





Las Państwowy



# czyszczenia wiek drzewostanu – do 20 lat

przed



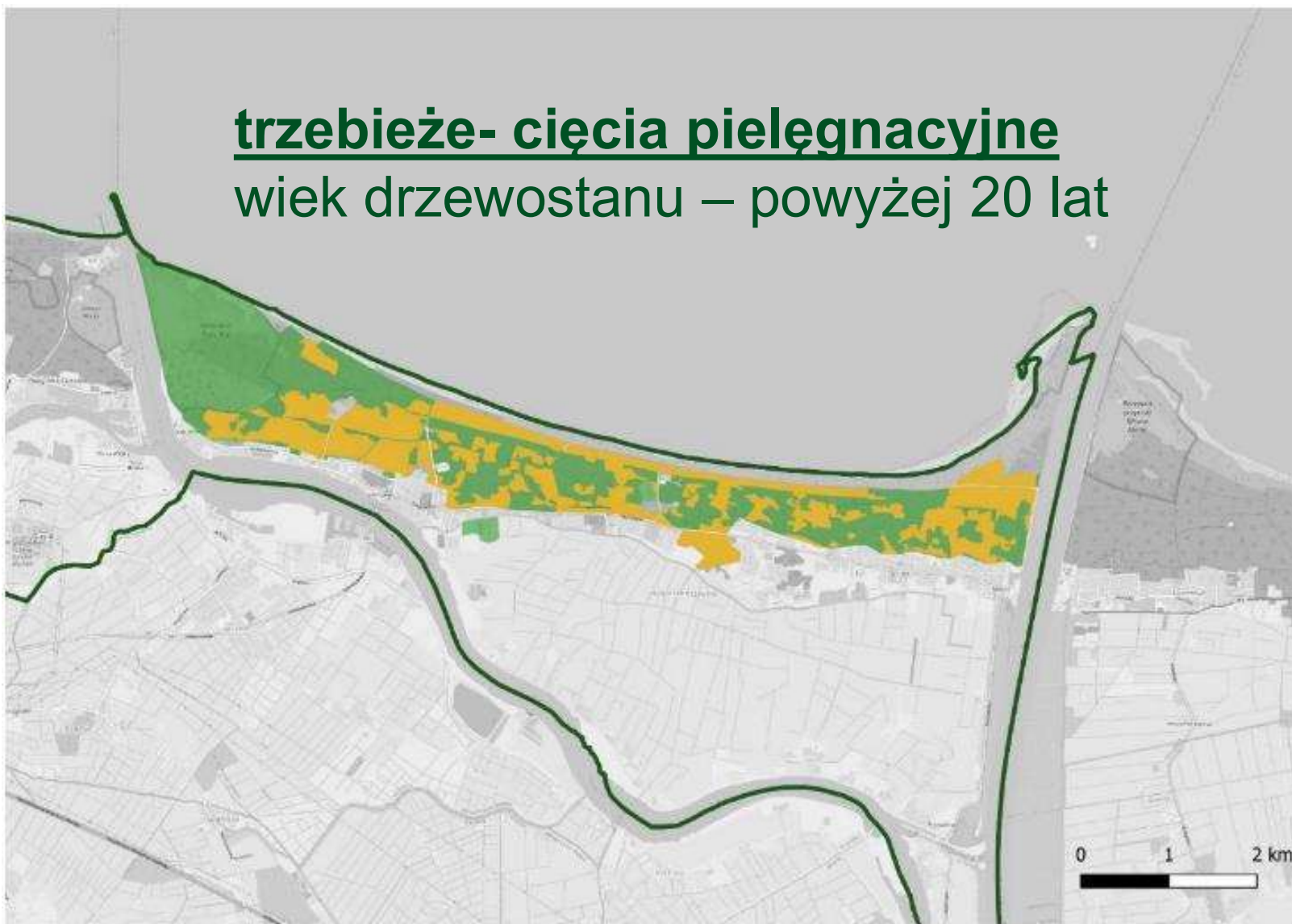
po



Fot. Maciej Chromy



**trzebieże- cięcia pielęgnacyjne**  
wiek drzewostanu – powyżej 20 lat





## trzebieże

wiek drzewostanu – powyżej 20 lat

po

przed

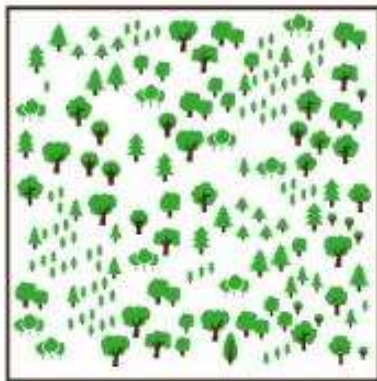




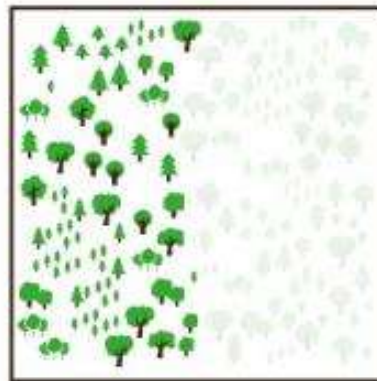


## Rodzaje rębni

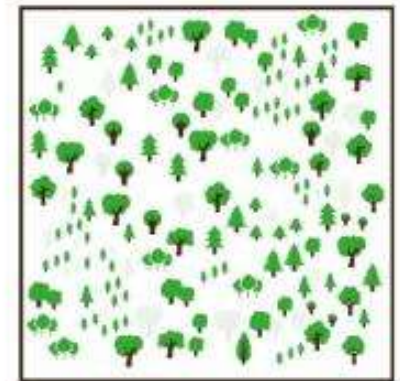
zupełna



gniazdowa



przerębowa





## cięcia przerębowe – tworzenie nowego pokolenia





## cięcia przerębowe – przed rozpoczęciem



Fot. Katarzyna Mruk



## cięcia przerębowe – w czasie



Fot. Michał Grabowski



Las Państwowe



## cięcia przerębowe – po...



Fot. Michał Grabowski



Las Państwowe



## cięcia przerębowe – tworzenie nowego pokolenia – odnowienie



Źródło: nadmorski24.pl



## cięcia przerębowe – tworzenie nowego pokolenia – odnowienie



Fot. Katarzyna Mruk



## cięcia sanitarne – dbanie o stan zdrowotny lasu







Las Państwowy



## cięcia sanitarne



Fot. Łukasz Gwiżdziel



Las Państwowe



## bezpieczeństwo

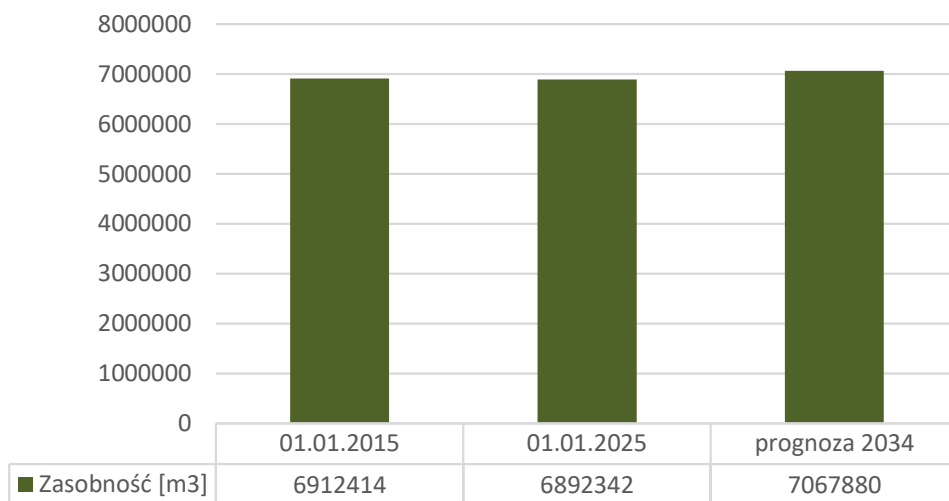


Fot. Paweł Młodkowski

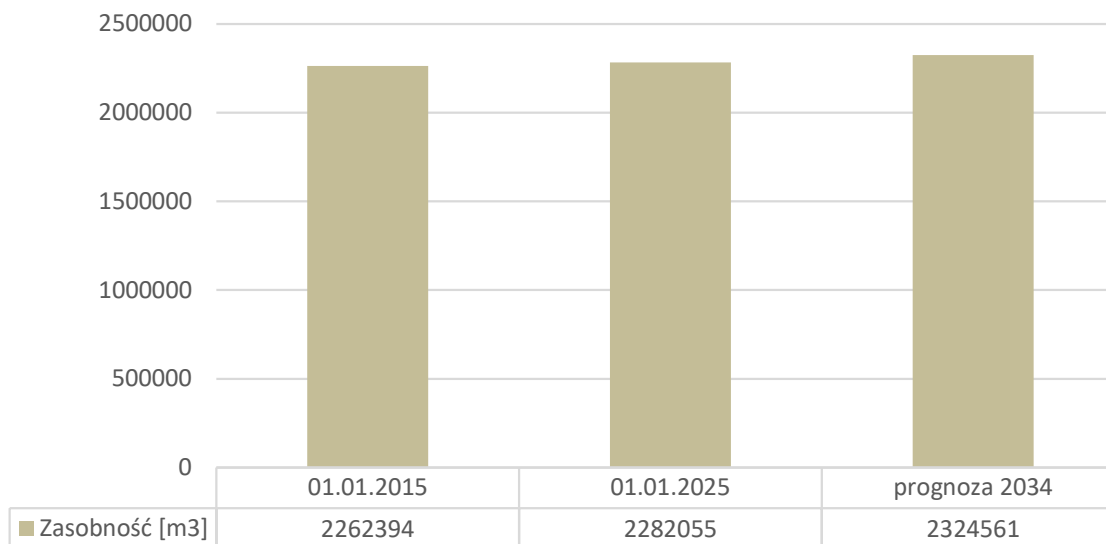


# Ile jest drewna w lesie?

## Nadleśnictwo - zasobność [m3]

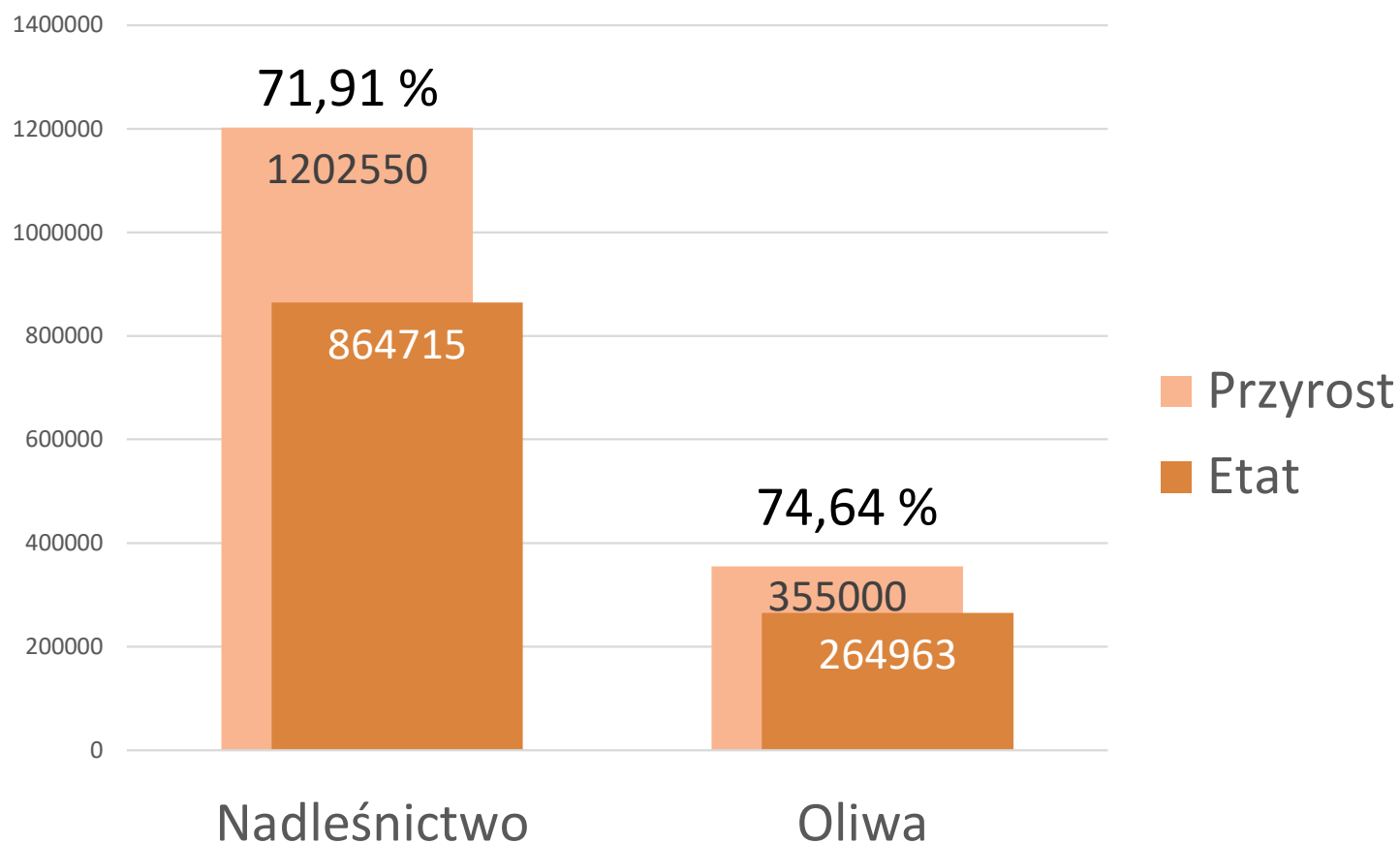


## Oliwa - zasobność [m3]



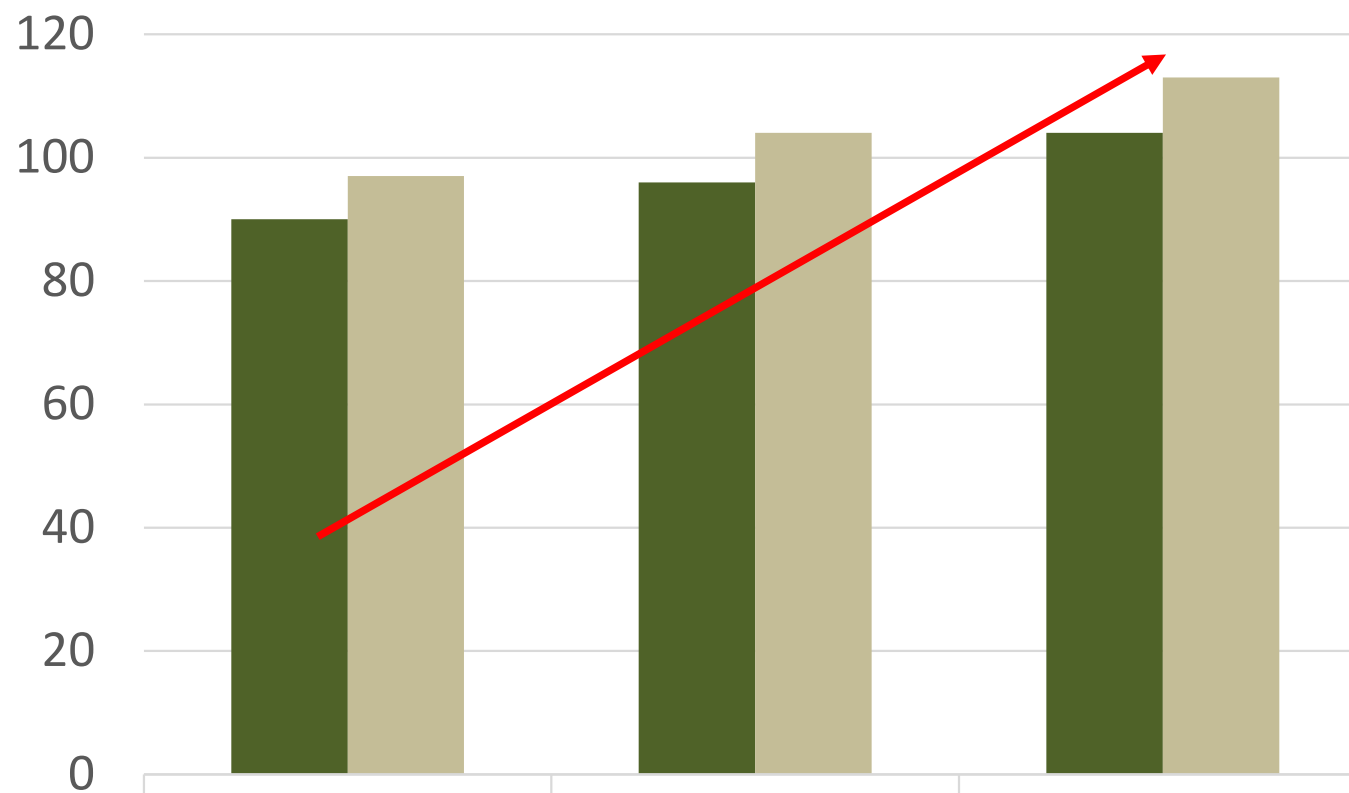


## Zrównoważony rozwój – pozyskujemy mniej niż przyrasta





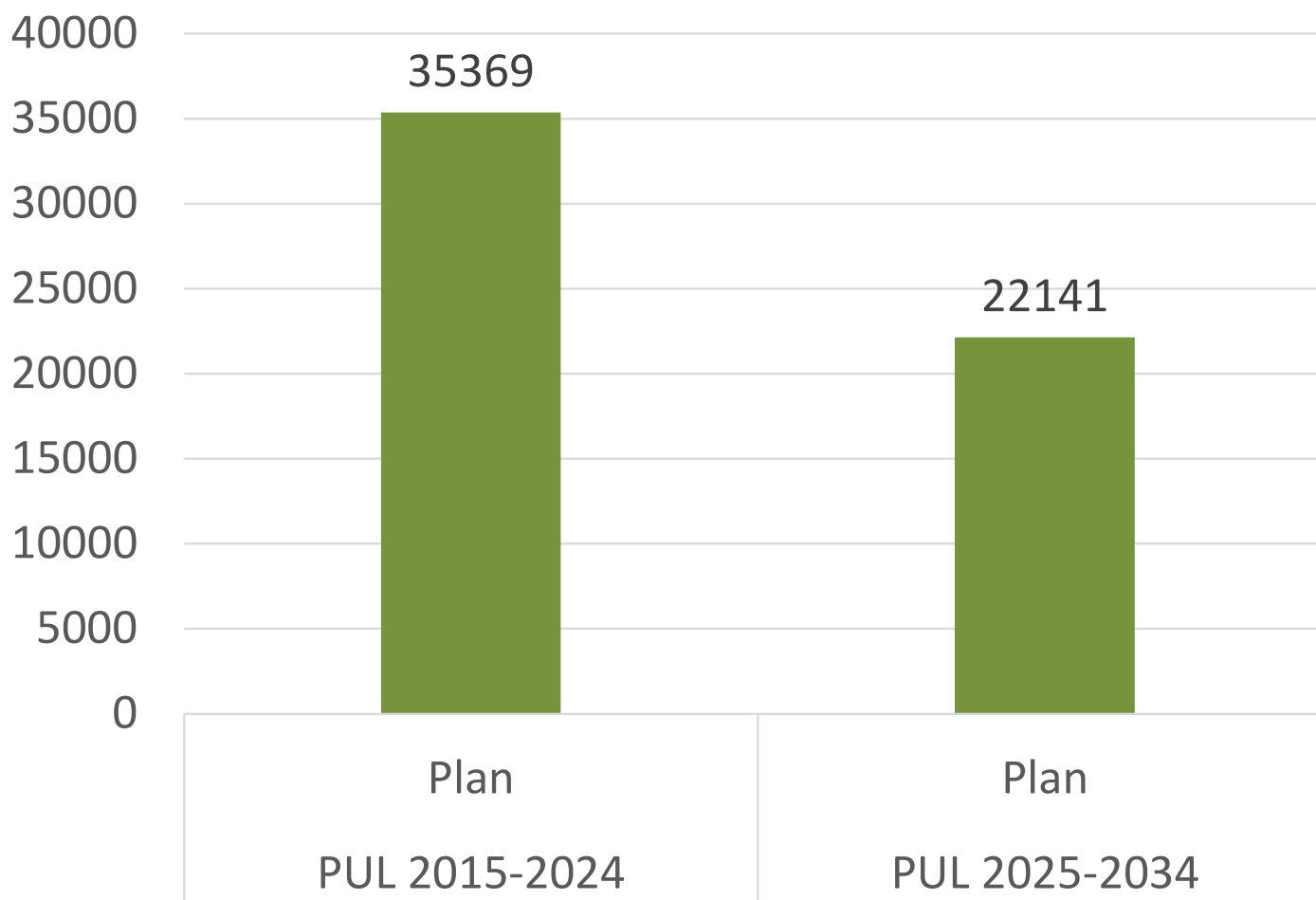
## Średni wiek drzewostanu



■ Nadleśnictwo	90	96	104
■ Oliwa	97	104	113



## Planowana ilość m<sup>3</sup> w leśnictwie Sobieszewo





# Zrównoważony rozwój – nowe pokolenie

## odnowienie naturalne

W ubiegłym 10-leciu stanowiło ono prawie 80% wszystkich odnowień.



Fot. Katarzyna Mruk



## Ochrona lasu

### Monitoring:

- szkodliwych owadów
- patogenów
- grzybów
- szkód od wiatru itp.

### Ochrona:

- upraw przed szkodami od ssaków
- przed gradacjami owadów



Fot. Natalia Raba



Fot. Rafał Grabański



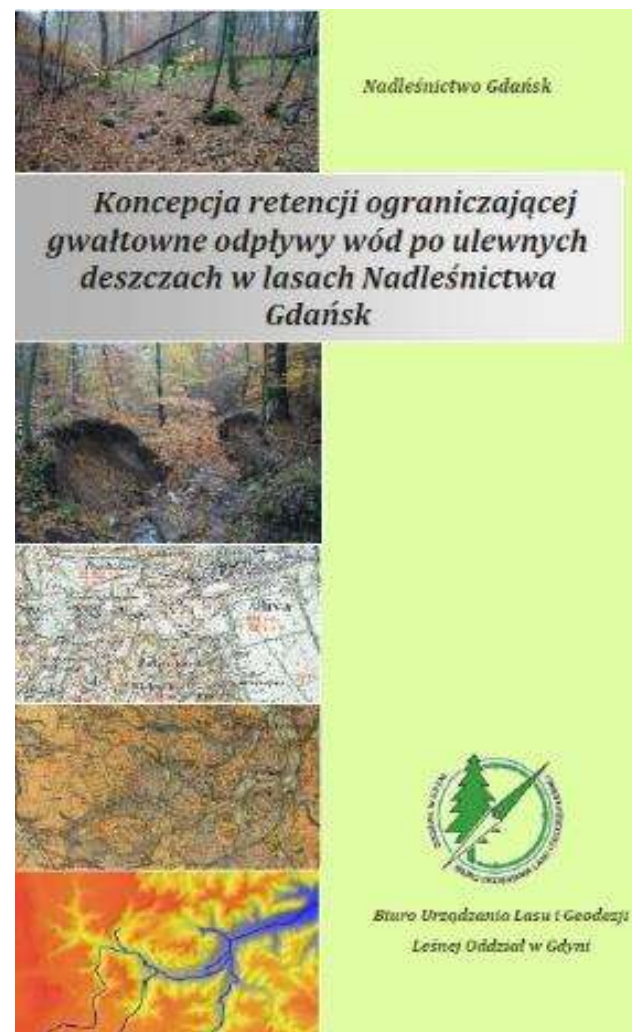
Fot. Łukasz Auguścik





## Zmiany klimatyczne a las – co robimy?

- Monitorujemy rozwój owadów atakujących osłabione drzewa
- Dostosowujemy skład gatunkowy lasów do danego siedliska
- Kształtujemy strukturę pionową drzewostanów
- Realizujemy zadania mające utrzymać wodę w lesie.





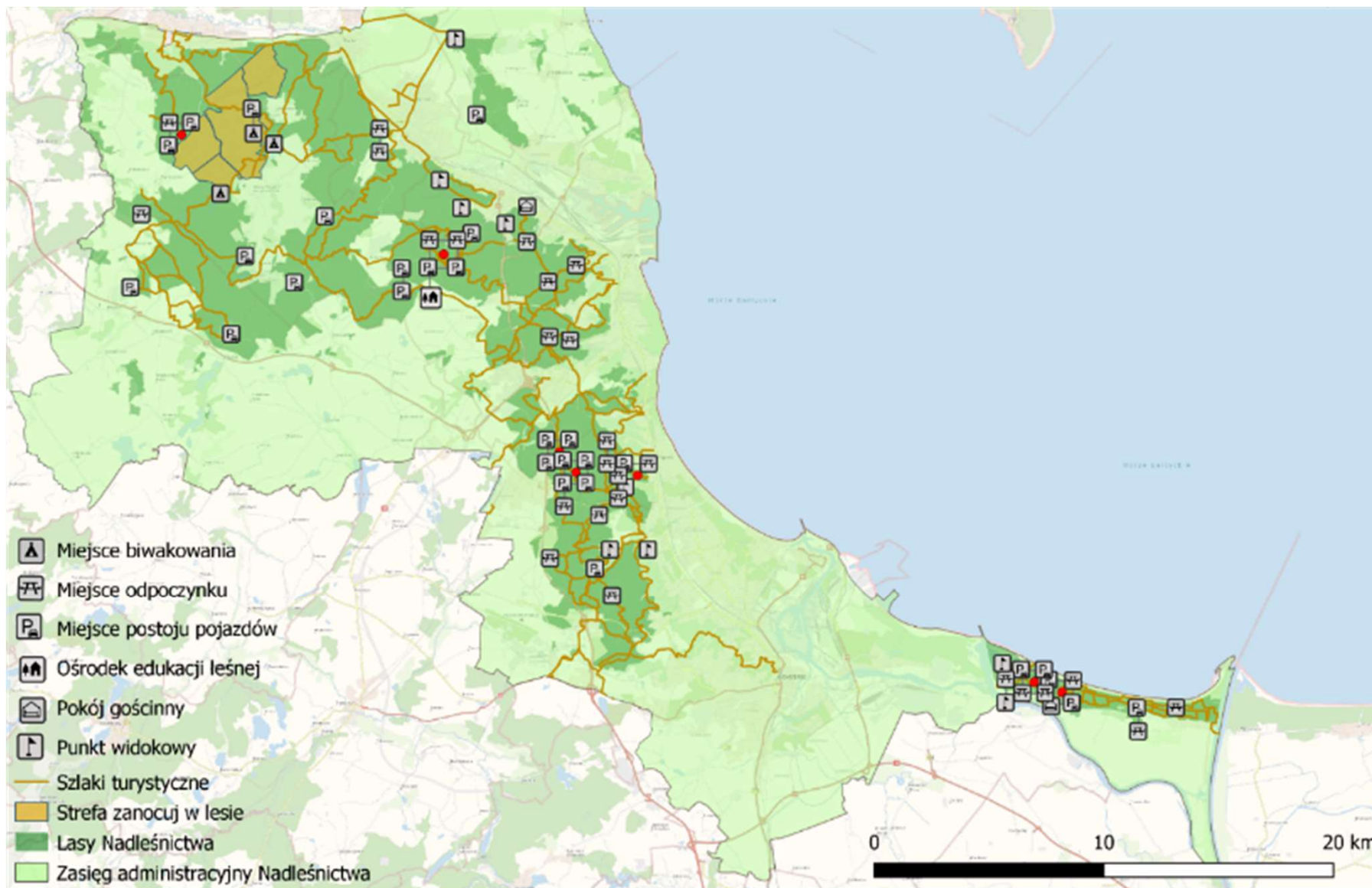
## Przez ostatnie 10 lat na terenie leśnictwa Sobieszewo...

- Na bieżąco usuwaliśmy śmieci.
- Tworzyliśmy infrastrukturę turystyczną.
- Przygotowaliśmy nowe miejsca postoju pojazdów.
- Naprawialiśmy i modernizowaliśmy drogi, w tym do celów ochrony przeciwpożarowej.





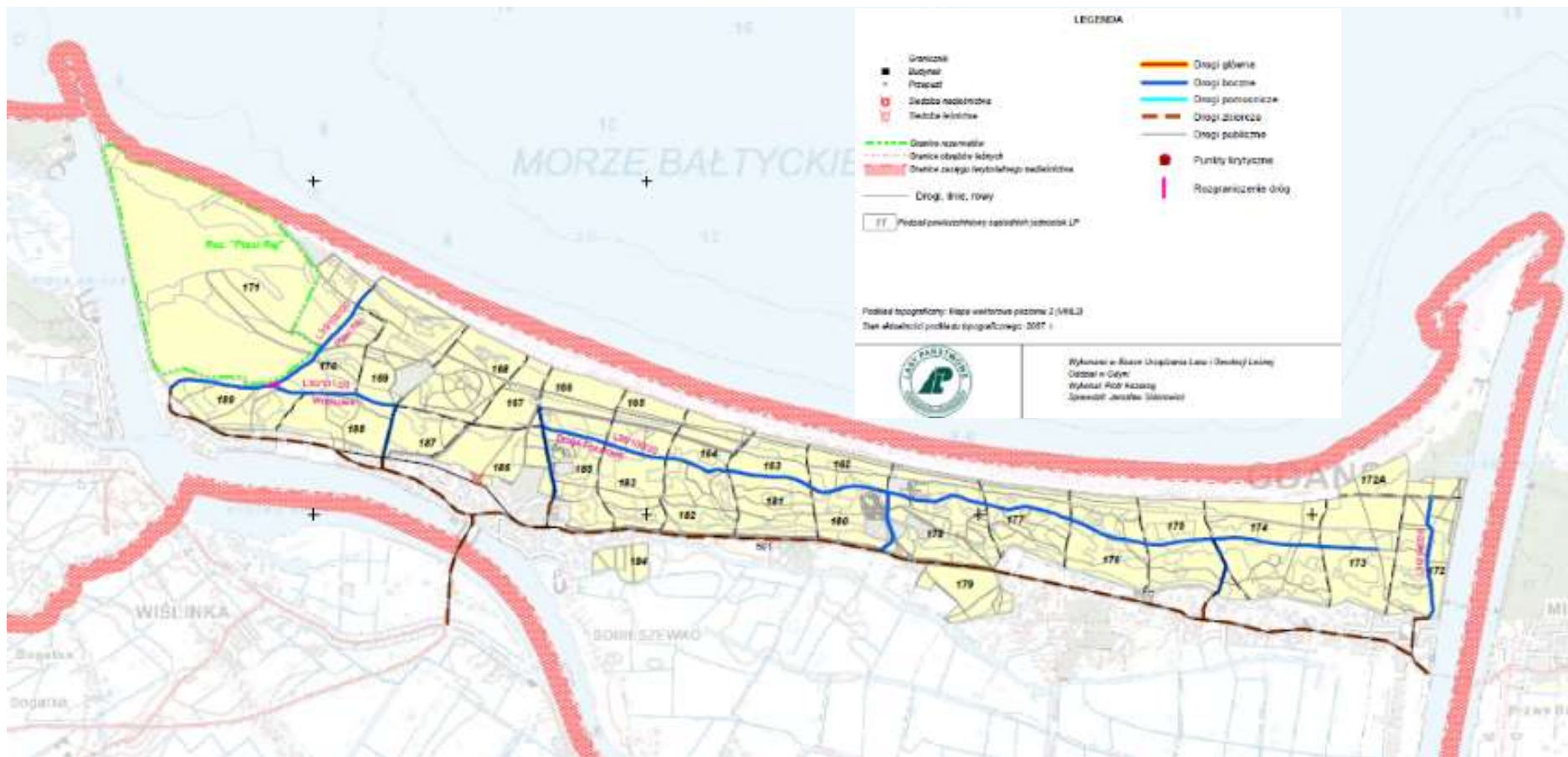
## Obiekty turystyczne na obszarze Nadleśnictwa Gdańsk







# Docelowa Sieć Drogowa





Las Państwowe



## Las dla nas – to znaczy dla kogo?





Las Państwowe



## Las dla nas – to znaczy dla kogo?

Las to miejsce wypoczynku i... pracy...



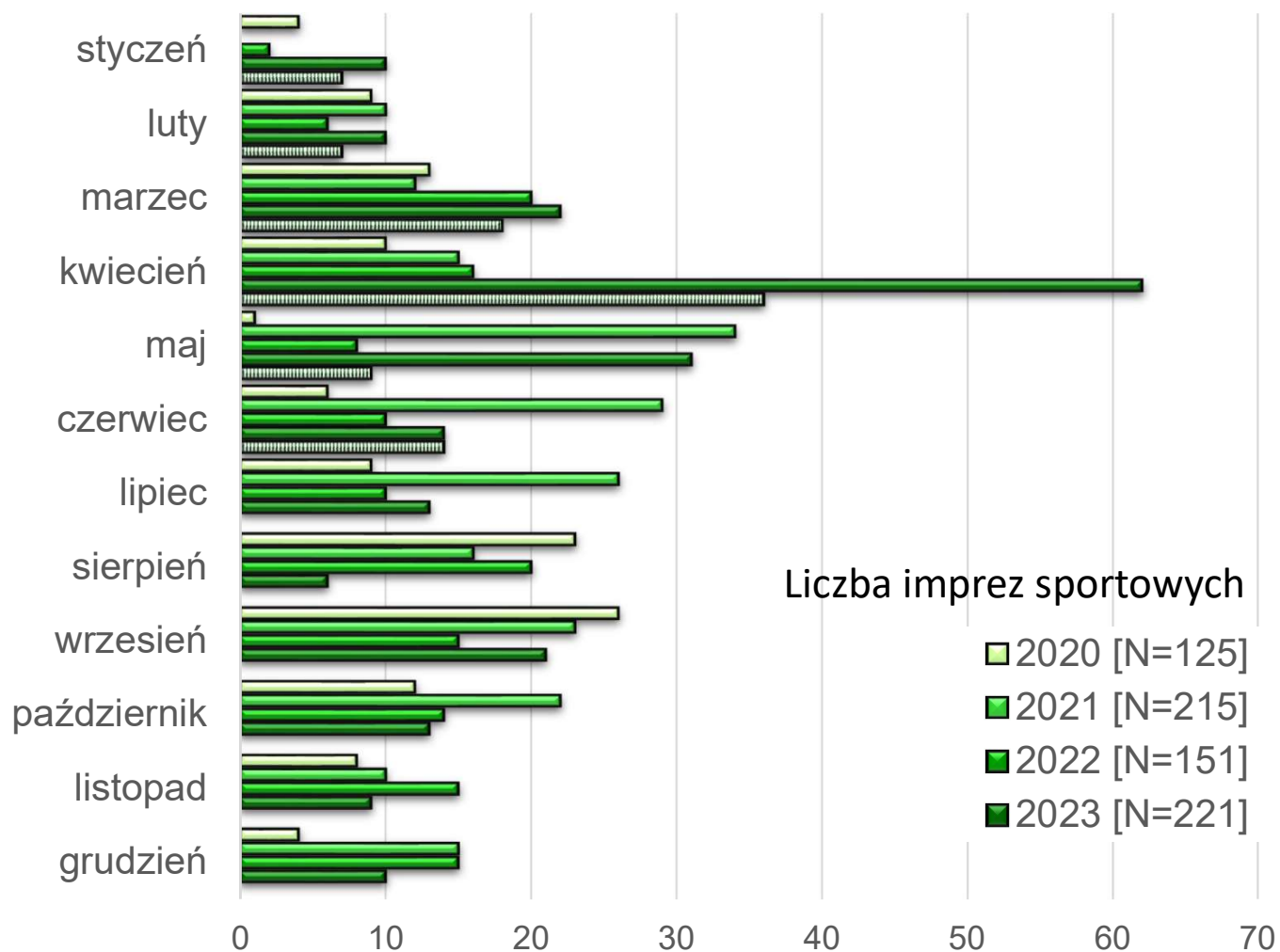
Fot. Barbara Kędzior



Fot. Michał Grabowski



## Udostępnianie lasu na potrzeby sportu w Nadleśnictwie Gdańsk







## Pożary lasu w latach 2015-2024

Liczba pożarów: 138 w tym **16** na terenie leśnictwa Sobieszewo

- Ugaszone w zarodku – 85  
(Rozpalone w niedozwolonym miejscu ogniska – 50)
- Pożary małe – 42
- Pożary średnie – 2
- Pożary pojedynczych drzew – 9

Powierzchnia objęta pożarami – 14,15 ha



Fot. Michał Grabowski

Oprócz pożarów wynikających z nieodpowiedzialnej rekreacji (używania ognia w niedozwolonym miejscu), nadleśnictwo zmagало się z podpalaczami.



## Ochrona przeciwpożarowa

- Sieć dojazdów pożarowych
- Do dyspozycji samolot
- Sposób postępowania na wypadek powstania pożaru lasu dla Nadleśnictwa Gdańsk – co roku aktualizowany dokument
- Uzgodnienia i współpraca z PSP
- Numeracja szlabanów leśnych



Fot. Michał Grabowski



[www.lasy.gov.pl](http://www.lasy.gov.pl)

Fot. Jan Kaczmarowski



Fot. Ewelina Sobańska



# Ochrona przyrody

## Formy ochrony przyrody w Nadleśnictwie Gdańsk

- 11 rezerwatów przyrody,
- 6 obszarów Natura 2000,
- Trójmiejski Park Krajobrazowy,
- obszary chronionego krajobrazu (Wyspy Sobieszewskiej),
- zespoły przyrodniczo – krajobrazowe (Dolina Potoków Strzyża i Jasień),
- stanowisko dokumentacyjne,





# Ochrona przyrody

## Formy ochrony przyrody w Nadleśnictwie Gdańsk

- użytki ekologiczne (11 szt.),
- pomniki przyrody (161 pomników – 221 obiektów chronionych),
- strefy ochrony gatunkowej (4 szt.),
- stanowiska gatunków chronionych





## Formy ochrony przyrody w leśnictwie Sobieszewo



Źródło mapy: geoserwis.gdos.gov.pl



## Rezerваты przyrody

obszary zachowane w stanie naturalnym lub mało zmienionym, ekosystemy, ostoje i siedliska przyrodnicze, a także siedliska roślin, siedliska zwierząt i siedliska grzybów oraz twory i składniki przyrody nieożywionej, wyróżniające się szczególnymi wartościami przyrodniczymi, naukowymi, kulturowymi lub walorami krajobrazowymi.

W Polsce około 86% rezerwatów znajduje się na gruntach zarządzanych przez PGL LP.





## Wpływ lokalnej społeczności na:

- Krajobraz
- Rekreację
- Ekologię
- Edukację
- Komunikację



- Osie widokowe



Fot. Ewelina Sobańska

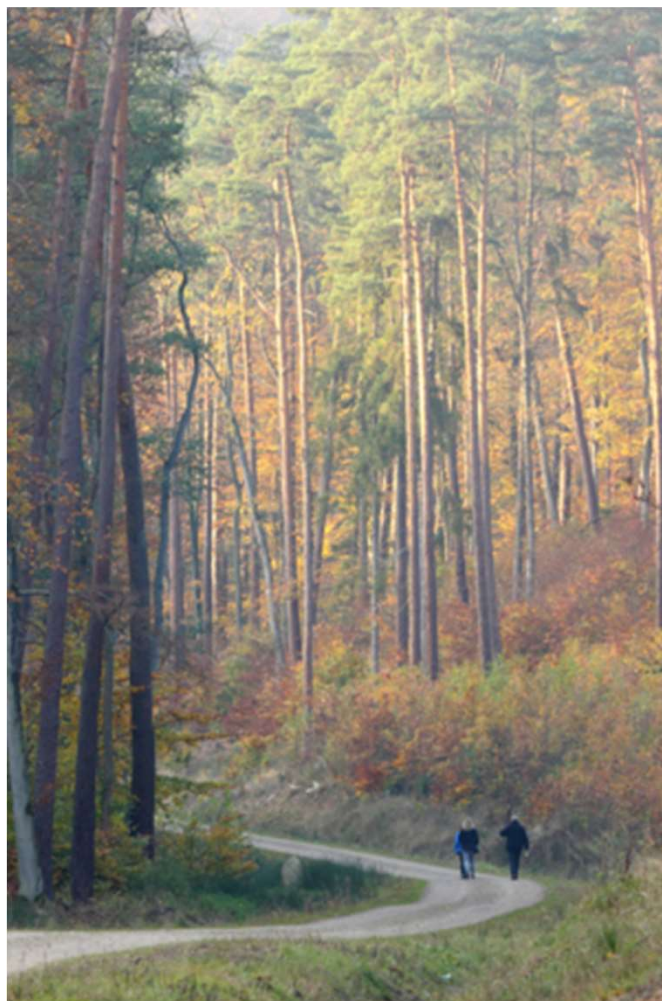


Fot. Paweł Młodkowski





- Terminy prac leśnych (w skali roku i tygodnia)





- Naprawa dróg leśnych

### Droga przez las zaniepokoiła mieszkańców. Leśnicy tłumaczą

Rafał Borowski  
9 grudnia 2019 (artykuł sprzed 4 lat)

Opinie (257)



Źródło: trójmiasto.pl



Fot. Katarzyna Mruk



- Altanki



Fot. Ewelina Sobańska



Fot. Szymon Krawczyk



- Ławki



Fot. Ewelina Sobańska



Fot. Tadeusz Baraniecki



- Miejsca postoju pojazdów



Fot. Ewelina Sobańska



- Miejsca na ognisko



Fot. Ewelina Sobańska



Fot. Szymon Krawczyk



- Szlaki



Fot. Tadeusz Baraniecki



- Zielone punkty kontrolne



Fot. Szymon Krawczyk





- Imprezy sportowe





Z myślą o owadach, ptakach, nietoperzach i ludziach...

### Przykłady działań Nadleśnictwa Gdańsk

- Gdynia: Owocowa Arka (obszar z rodzimymi gatunkami drzew i krzewów owocowych - założony w 2017 roku)



Fot. Ewelina Sobańska



- Sopot, Szemud, Wejherowo:  
Tworzenie alei drzew miodo-  
i owocodajnych w celu poprawy  
warunków życia dzikich owadów  
zapyłających



Fot. Joanna Błoch-Orłowska



- Gdańsk:

Akcja przenoszenia płazów przez ul. Spacerową (od 2018 roku)



Źródło: Radio Gdańsk



Fot. Ewelina Sobańska



Fot. Ewelina Sobańska



- gmina Wejherowo:

Rewitalizacja terenów zielonych  
na obszarze tzw. Młynek  
połączona  
z sadzeniem rodzimych  
gatunków krzewów i drzew  
owocowych



Fot. arch. Nadleśnictwa Gdańsk



Fot. Szymon Krawczyk



- Dzień Ziemi

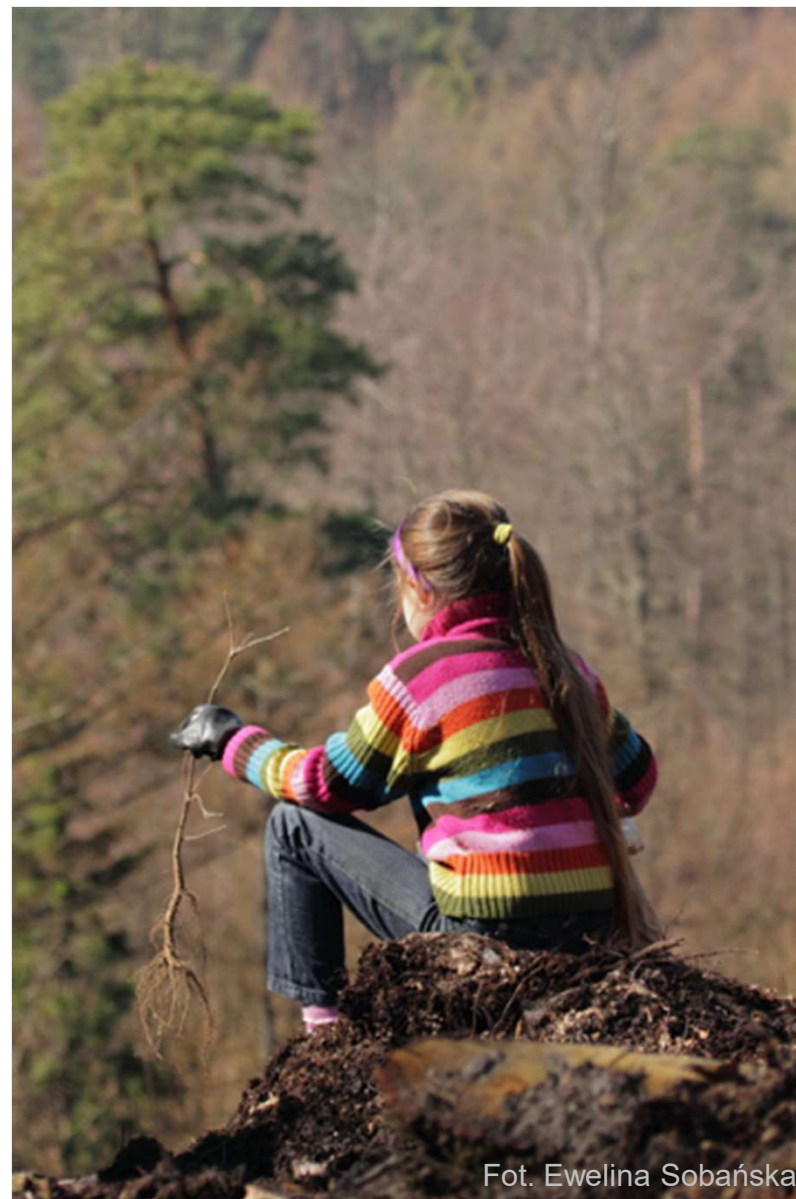


Fot. arch. Nadleśnictwa Gdańsk





- Sadzenie drzew



Fot. Ewelina Sobańska



- Spacer z leśnikiem







- Akcja choinka





- Tablice

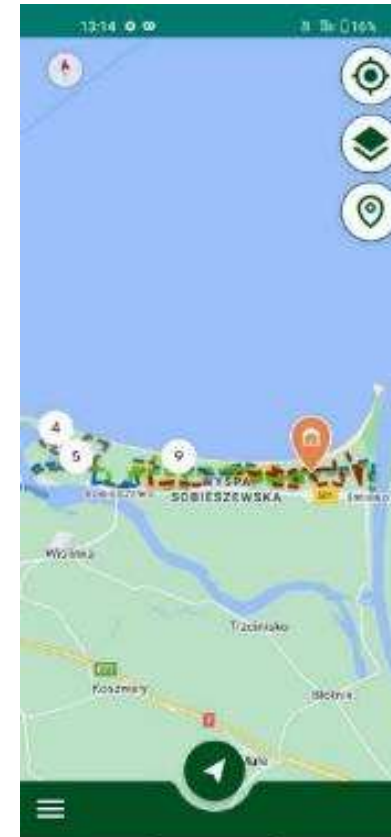
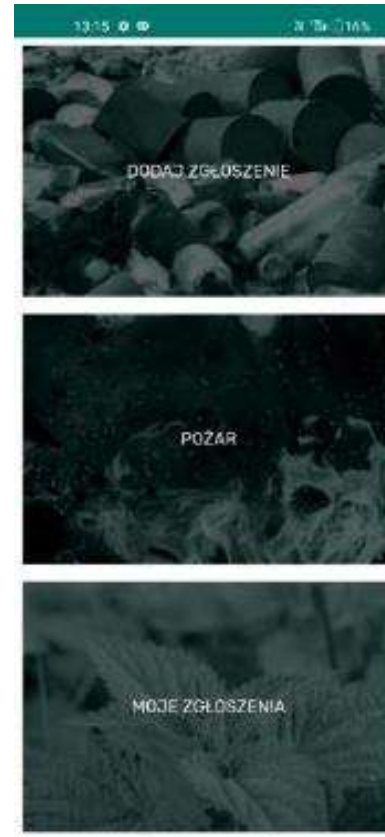


Fot. Tadeusz Baraniecki





- Aplikacja





- Strona internetowa

[www.nadlesnictwo.gdansk.lasy.gov.pl](http://www.nadlesnictwo.gdansk.lasy.gov.pl)

**MAPA AKTUALNYCH PRAC GOSPODARCZYCH**

Poniżej interaktywna mapa, obszary, gdzie są prowadzone prace brązowym. Kliknięcie na brązowe pole wyświetli tzw. adres leśny przewidywany termin zakończenia, w układzie: miesiąc, dzień, r

**UWAGA:** jeśli jesteś leśnikiem, przełącz się na internet poza sieć

id:	4351
adn_leś:	15-03-20-186-1-PP
licz:	30
leśnictwo:	Sobieszewo
socale:	186
prace_do:	31.10.2024 01:00



# Las dla nas

## Razem możemy więcej!

Warto pamiętać, że dzięki Lasom Państwowym las ma zarządcę, który oprócz ustawowych obowiązków może realizować różne pomysły lokalnych społeczności i dzięki samofinansowaniu jest szansa na ich realizację.



[www.lasy.gov.pl](http://www.lasy.gov.pl)

Dziękuję za uwagę

Ewelina Sobańska