



Lasy Państwowe



LAS DLA NAS

Zespoły Lokalnej Współpracy

Witomino – Leśnictwo Witomino,
Leśnictwo Zwierzyniec
23.10.2024 r.

Fot. Paweł Młodkowski



Witamy w Zespole Lokalnej Współpracy!

Cel spotkania – poszerzenie współpracy, określenie kierunków działań oraz dyskusja nad wspólnymi rozwiązaniami w zakresie krajobrazu, rekreacji, ekologii, edukacji oraz komunikacji.



Fot. Ewelina Sobańska

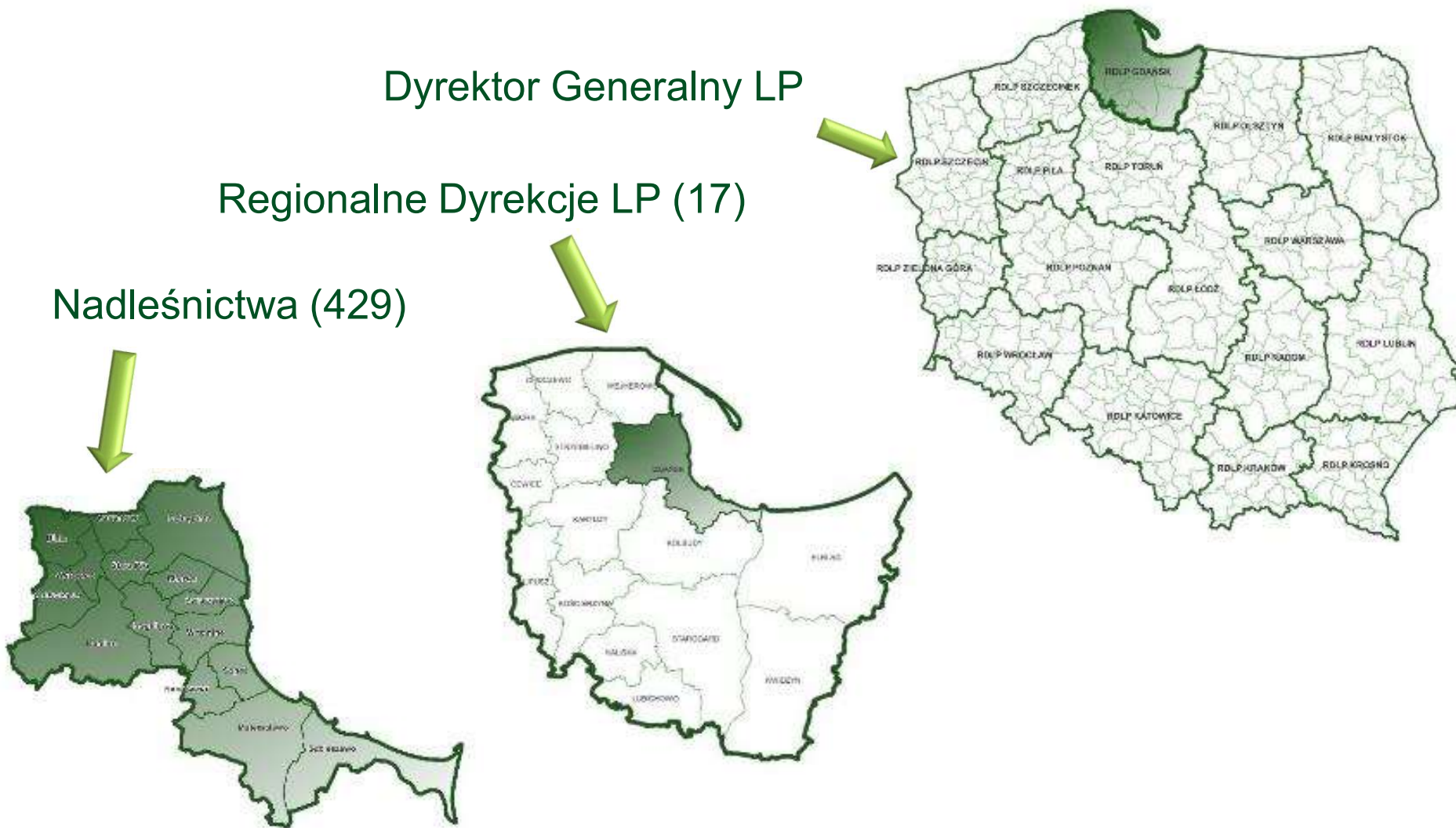


Szczeble zarządzania w Lasach Państwowych

Dyrektor Generalny LP

Regionalne Dyrekcje LP (17)

Nadleśnictwa (429)



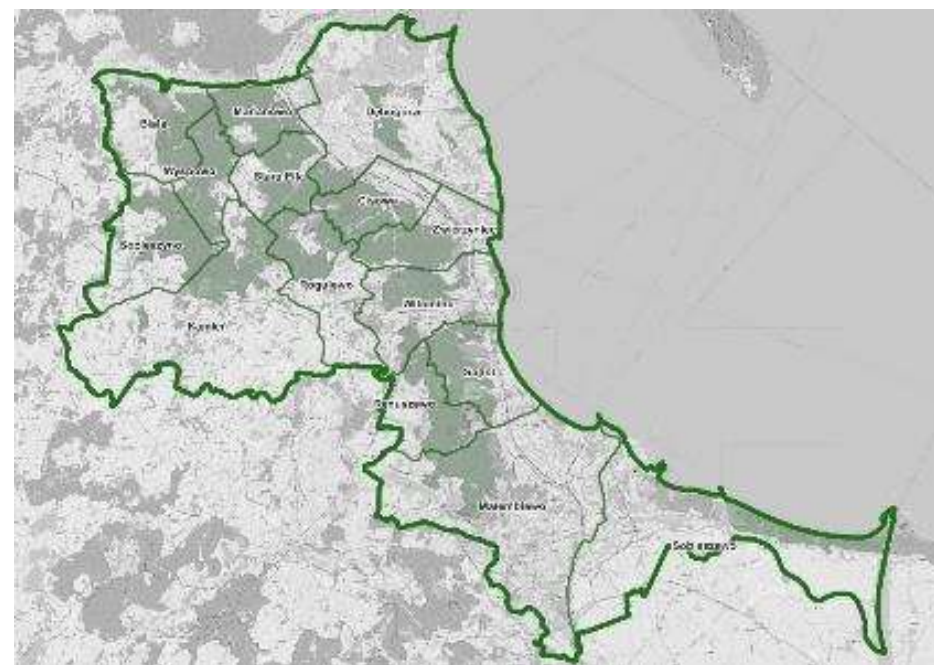


Nadleśnictwo Gdańsk

- powierzchnia gruntów w zarządzie **20 634 ha**
- 3 obręby leśne
- 15 leśnictw
- 852 oddziały leśne
- 8030 wydzieleń

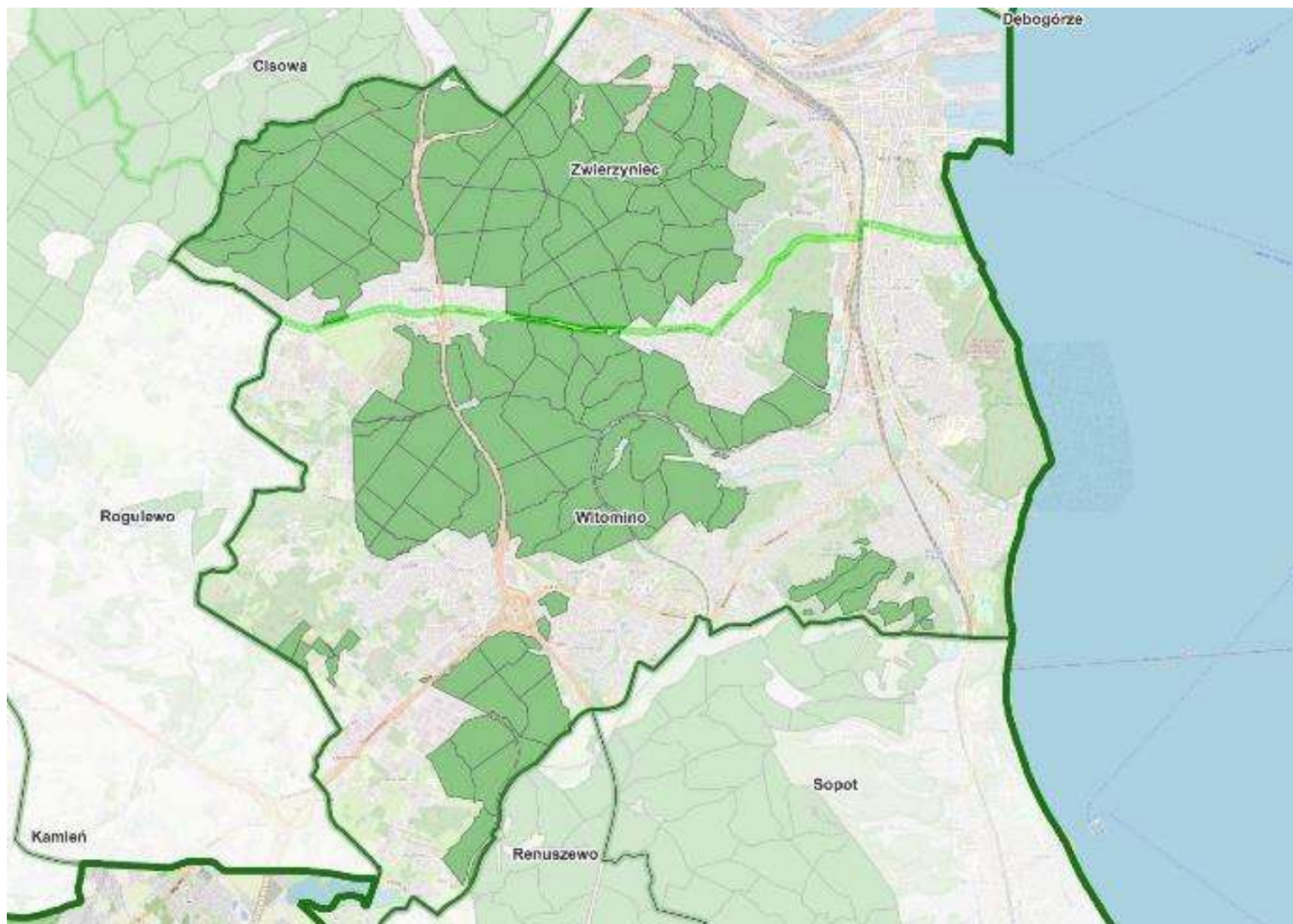


Fot. Szymon Krawczyk





Leśnictwo Zwierzyniec, Leśnictwo Witomino





Lasos Państwowe



Plan Urządzenia Lasu 2015-2024



www.lasy.gov.pl

Plan Urządzenia Lasu 2025-2034

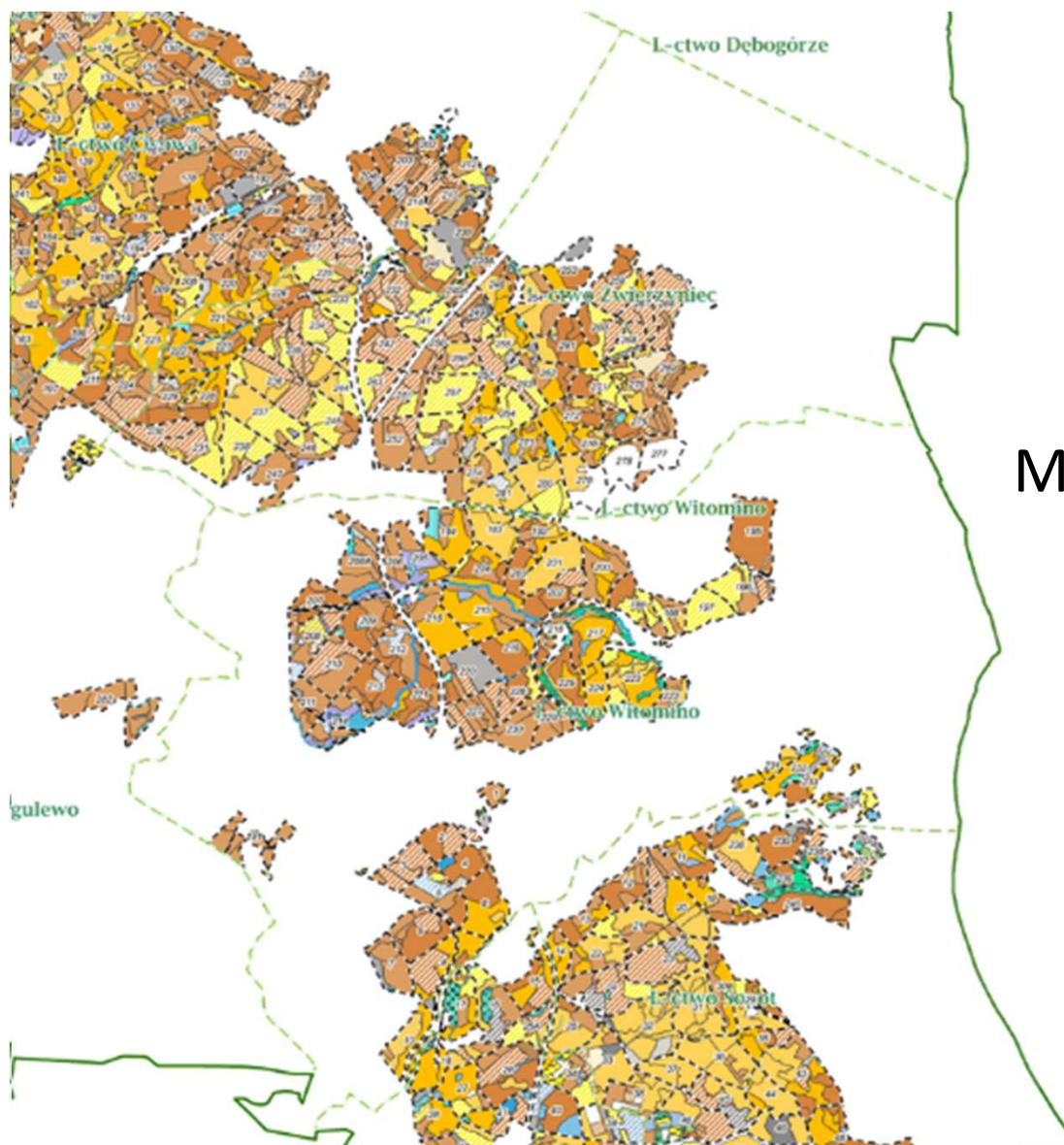




Las Państwowe



Las, co o nim wiemy? - mapy



Mapa planu gospodarczego
terenu



Las, co o nim wiemy? – Wydzielenia

Opis taksacyjny 2 Plany

Osobliwości przyrodnicze: nowiace włączenia:

Protokół szkód od zwierziny

Nr protokołu	Data	Faza rozwojowa	Sprawca	Rodzaj szkody	Szacunkowa pow. [ha] z uszk. w przedziałach						
					Ogółem			W tym gat. domieszkowe			
					do 20%	21-50%	>50%	do 20%	21-50%	>50%	
128	18.06.12	UPR	SARNA	ZGR		0.05					
145	10.06.13	UPR	SARNA	ZG OG Zł		0.05					
162	25.06.14	UPR	SARNA	CZEMCH		0.07					

1	ODN-ZŁOŻ	N		201000738	HOD	CP					
1	CP	N		201000739	HOD	CW					
				201002538	HOD	POPR-NAT					
				201002540	OCHRL	O-PALIK					
				201103828	POZ	PR					
				201205908	POZ	PR					
				201307150	POZ	PR					
				201409466	POZ	PR					

Karta ewidencyjno-sygnalizacyjna

Nr protokołu	Data	Data obserwacji	Nr ekspertyzy	Data ekspertyzy	Szkoda	Sprawca	Stad. rozwojowe	% uszk.	St. uszk.	Pow. uszk.	Opis
5/19/2021	14.12.21	02.07.21							1 ST	11,66	
4/19/2023	28.11.23	31.05.23							1 ST	11,66	

PODSZ				202218134	HOD	MA-REG					
				202218554	POZ	IVD					
				202220503	POZ	PR					
				202320534	POZ	PR					
				202422046	POZ	PR					



Las, co o nim wiemy? – Bank danych o lasach

<https://www.bdl.lasy.gov.pl/portal/mapy>

Bank Danych o Lasach

BDL Zestawienia Lasy na mapach Publikacje UPUŁ Udostępnianie Prace urzędowe Aplikacje Pomoc Zaloguj

Zapraszamy do korzystania z aplikacji mobilnej Banku Danych o Lasach

Lasy w Polsce

- Powierzchnia: **9 275 tys. ha** (bez gruntów związanych z gospodarką lasną)
- Zapas: **2 678 mln m³**
- Zasobność: **290 m³/ha**
- Średni wiek: **61 lat** w PGL LP
- Powierzchnia lasów na 1 mieszkańca: **0,25 ha**
- Lesistość: **29,7 %**

wg „Rocznik Statystyczny Leśnictwa 2023”

Witamy w portalu internetowym Banku Danych o Lasach

Biuro Urządzania Lasu i Geodezji Leśnej zrealizowało usługi zamówione przez Dyrekcję Generalną Lasów Państwowych pn.: „Wdrożenie koncepcji budowy i funkcjonowania banku danych o zasobach leśnych i stanie lasów wszystkich form własności – I etap prac pilotaż” oraz „Rozbudowa i prowadzenie banku danych o zasobach leśnych i stanie lasów wszystkich form własności – II etap”.

Realizacja powyższych zamówień doprowadziła do powstania Banku Danych o Lasach, którego głównym celem jest udostępnienie informacji o zasobach leśnych i stanie lasów oraz zmian stanu w lasach wszystkich form własności.

Aktualności

[Nowa wersja 3.51.0 portalu BDL](#)
czwartek, 17 października 2024 14:21:10

Udostępniliśmy nową 3.51.0 wersję portalu BDL – głównie wprowadziliśmy następujące modyfikacje:



Park krajobrazowy a gospodarka leśna

Ustawa o ochronie przyrody

Art. 16.

1. Park krajobrazowy obejmuje obszar chroniony ze względu na wartości przyrodnicze, historyczne i kulturowe oraz walory krajobrazowe w celu **zachowania, popularyzacji tych wartości w warunkach zrównoważonego rozwoju.**

6.

Grunty rolne i **leśne** oraz inne nieruchomości znajdujące się w granicach parku krajobrazowego **pozostawia się w gospodarczym wykorzystaniu.**



Zrównoważony rozwój



rozwój, który:

- uwzględnia potrzeby gospodarcze, społeczne i przyrodnicze
- zaspokaja potrzeby obecne, nie zagrażając możliwościom zaspokojenia potrzeb przyszłych pokoleń



Las naturalny



Las plantacyjny



Różne rodzaje lasów zbliżone do naturalnych



Źródło: *Close-to-Nature Forest Management: The Danish Approach to Sustainable Forestry*, Jørgen Bo Larsen Forest & Landscape, University of Copenhagen Denmark



Do jakiego lasu dążymy?



Wigierki PN (fot. M.Kamiński)

rodzaj parku leśnego,
uporządkowanego, łatwo
dostępne dla przeciętnego
użytkownika, o mniejszych
walorach przyrodniczych

wysokie walory
przyrodnicze, trudno
dostępny dla przeciętnego
użytkownika





Do jakiego lasu dążymy?



Las trójmiejskie –

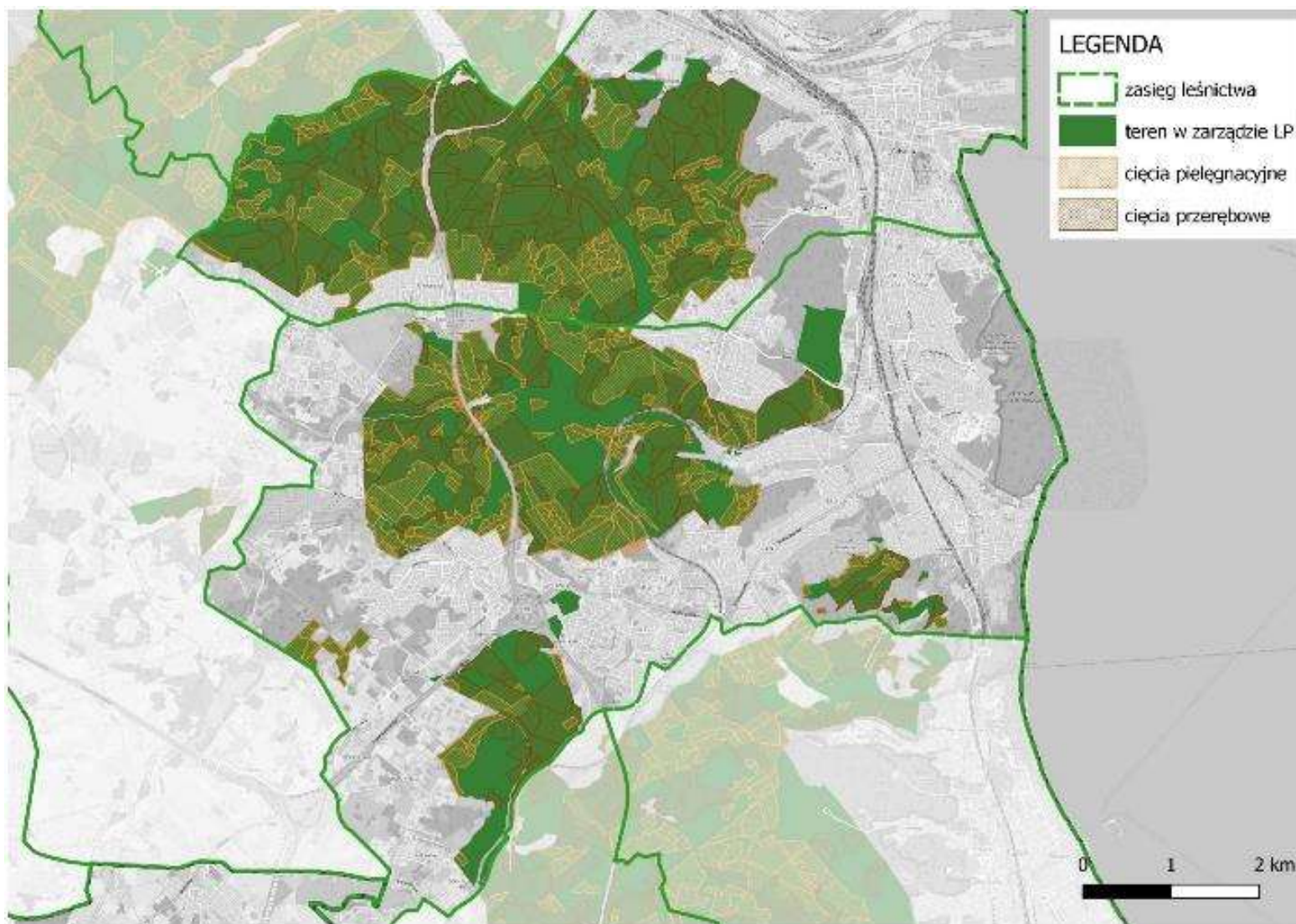
łączące funkcje:

- przyrodniczą
- społeczną
- gospodarczą

KOMPROMIS

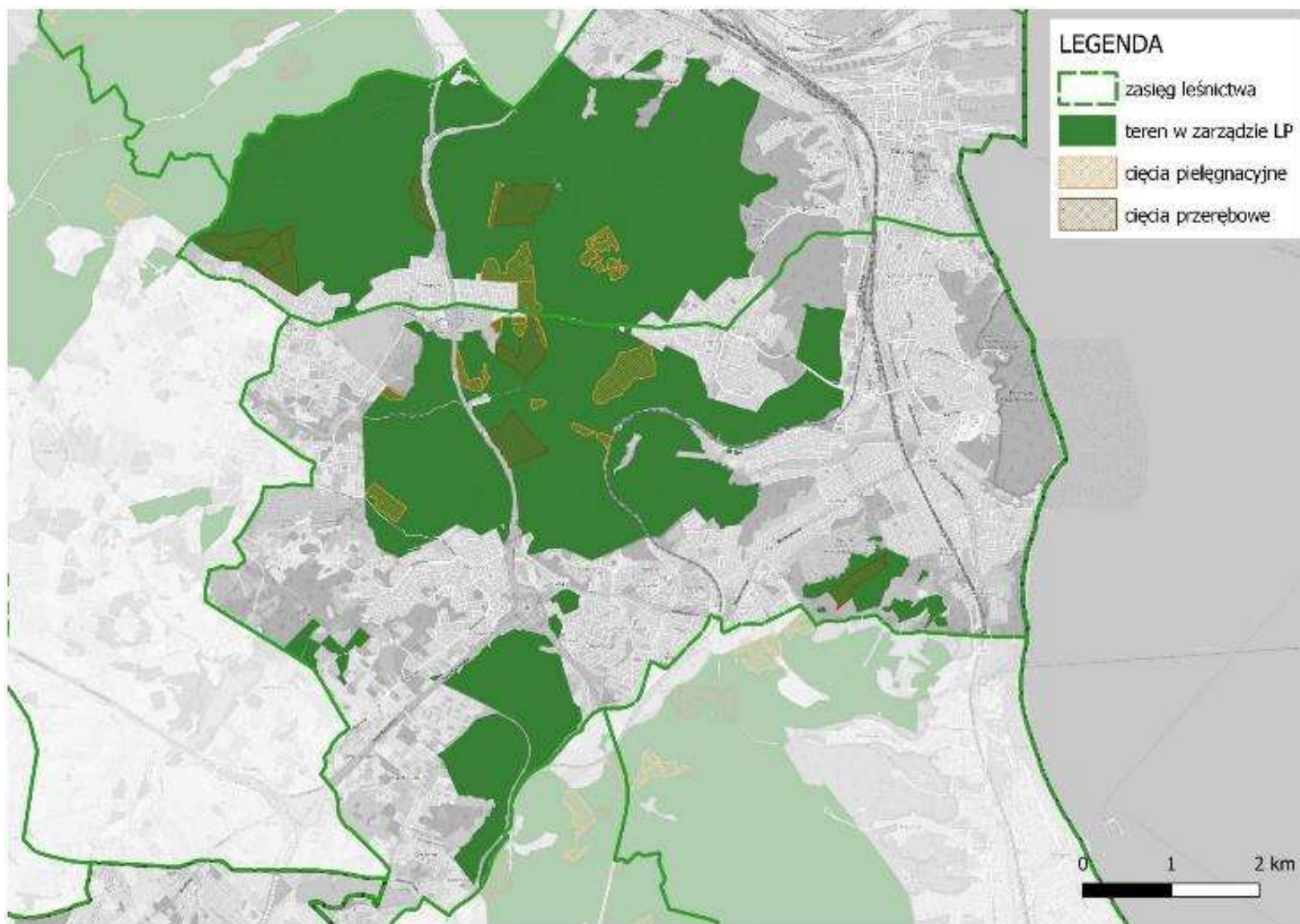


Plan Urządzenia Lasu 2025-2034



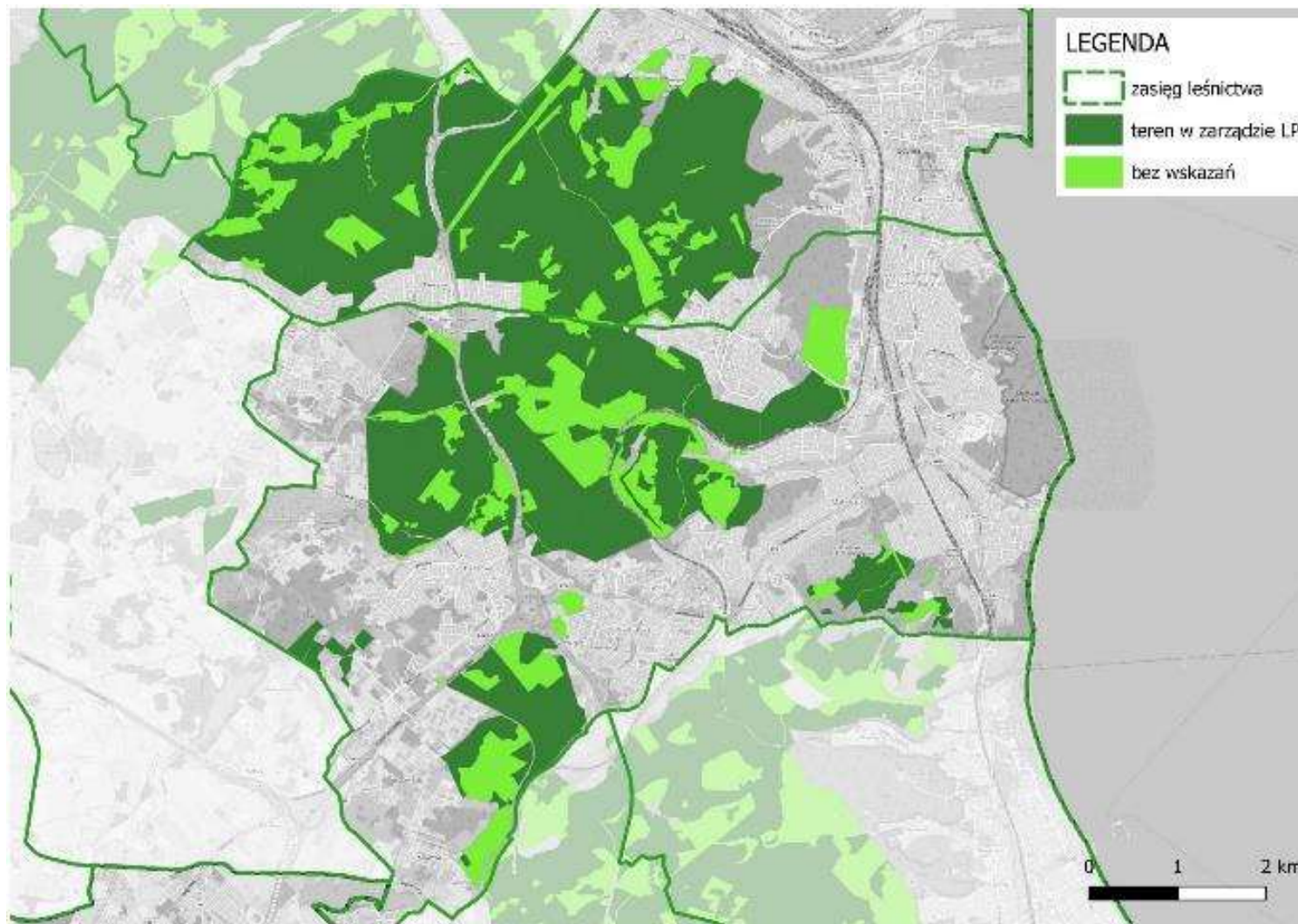


Zabiegi zaplanowane w roku 2025





Plan Urządzenia Lasu 2025-2034 – Tereny bez planowanych zabiegów





Rodzaje zabiegów gospodarczych prowadzonych przez Lasy Państwowe

Hodowlane

- czyszczenia
- cięcia pielęgnacyjne

Odnowieniowe

- cięcia przerębowe

Inne

- cięcia sanitarne

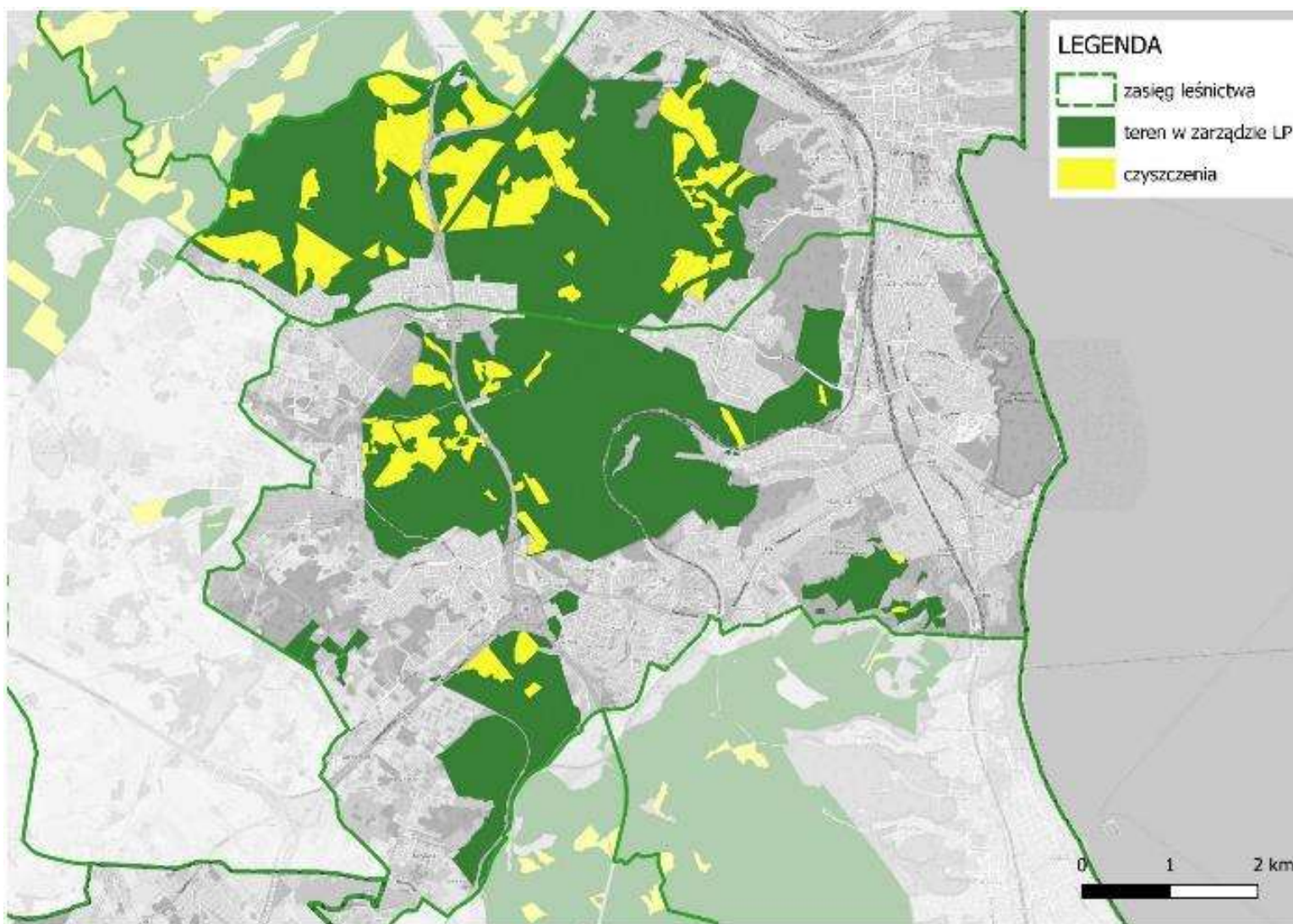




Lasy Państwowe

czyszczenia

wiek drzewostanu – do 20 lat

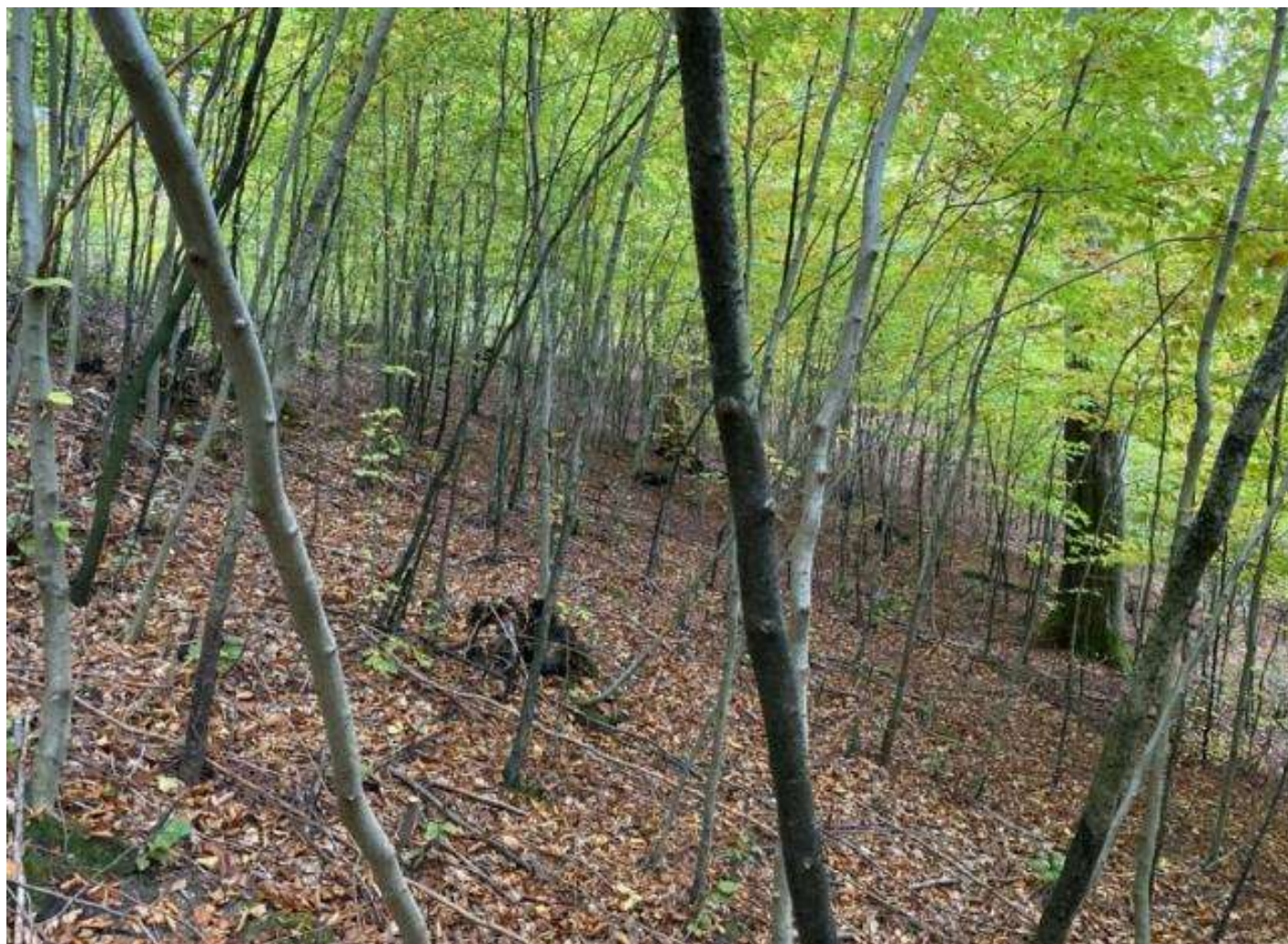




Las Państwowy

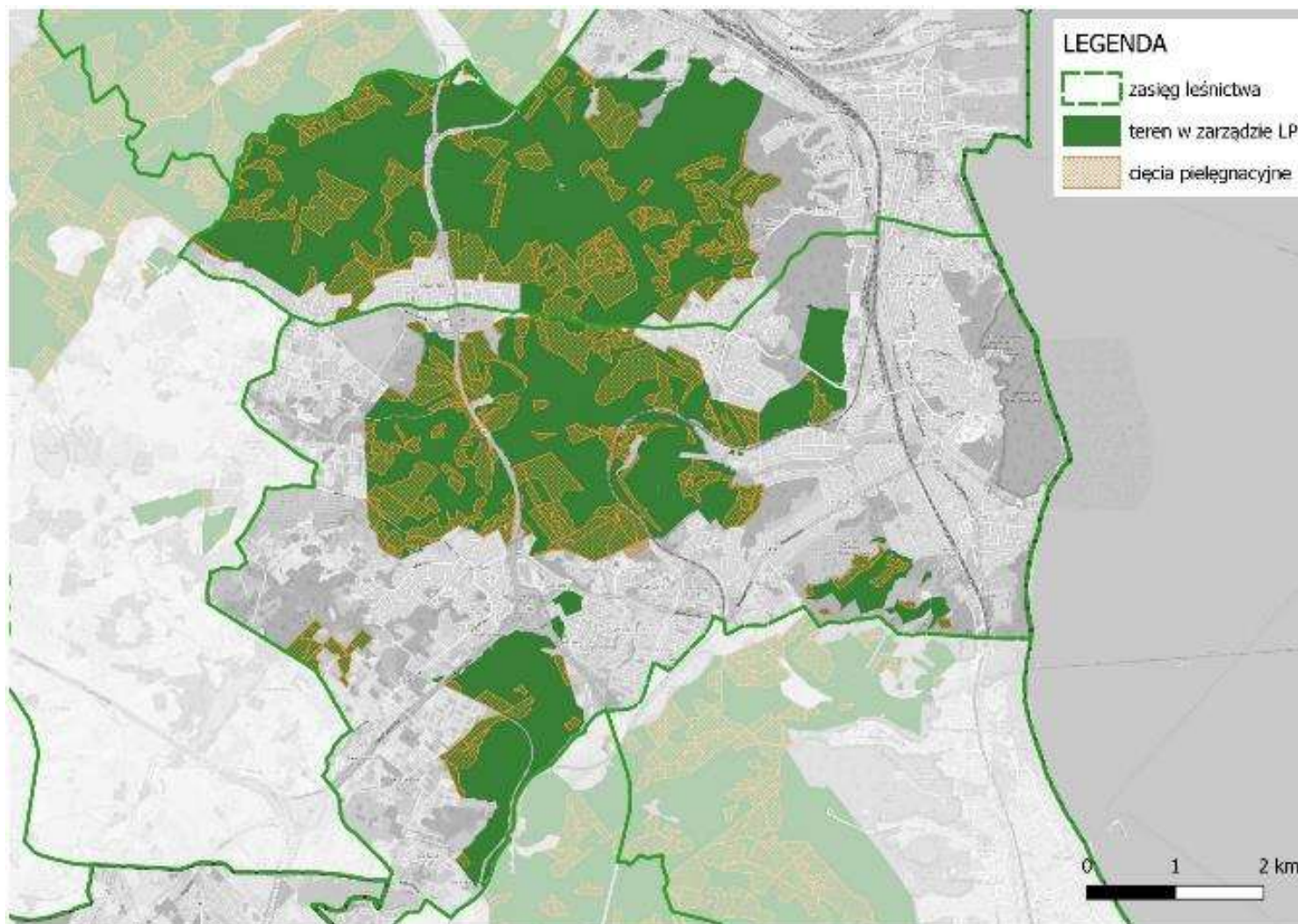


czyszczenia wiek drzewostanu – do 20 lat





Trzebieże- cięcia pielęgnacyjne wiek drzewostanu – powyżej 20 lat





Las Państwowy



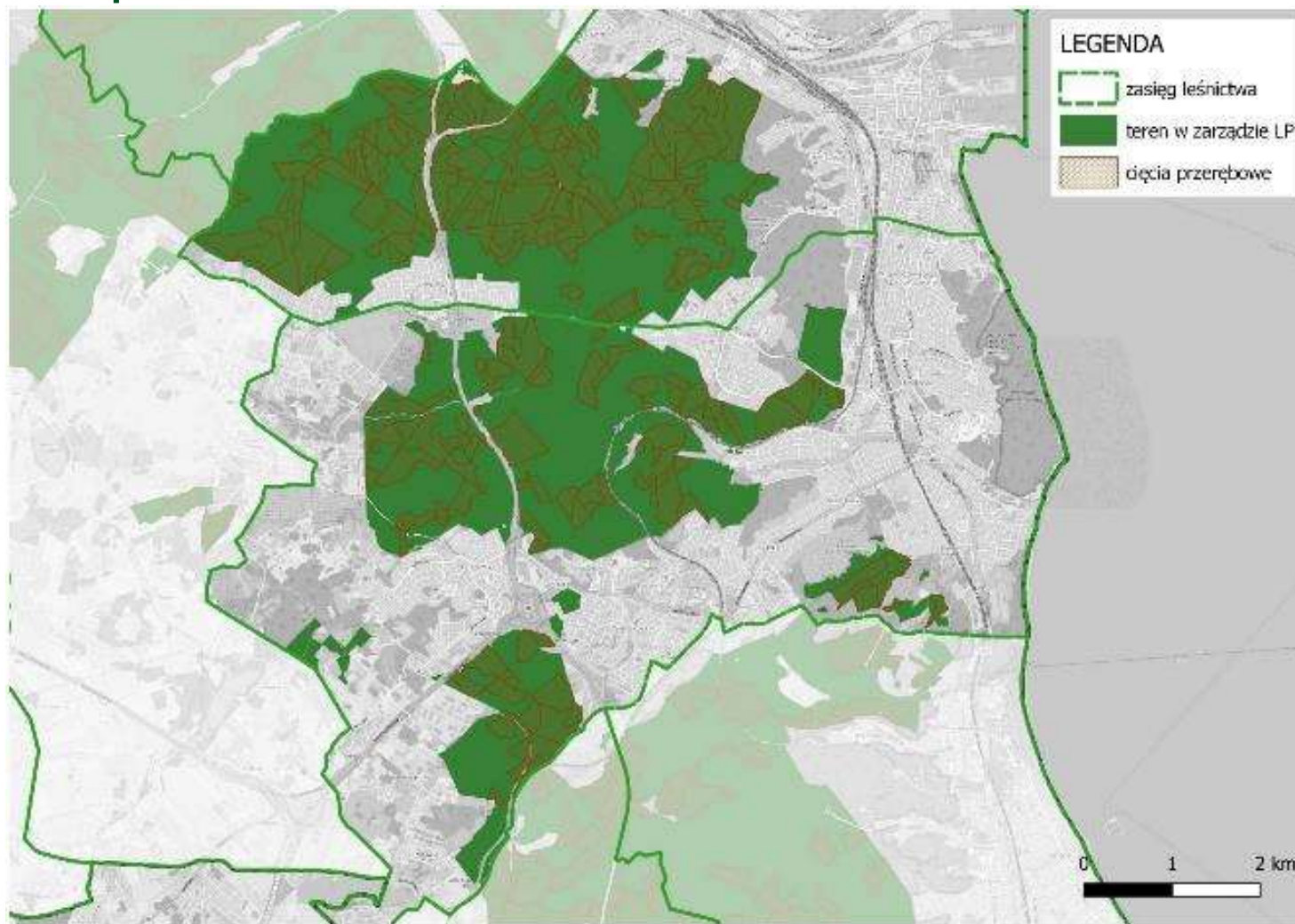
trzebieże

wiek drzewostanu – powyżej 20 lat



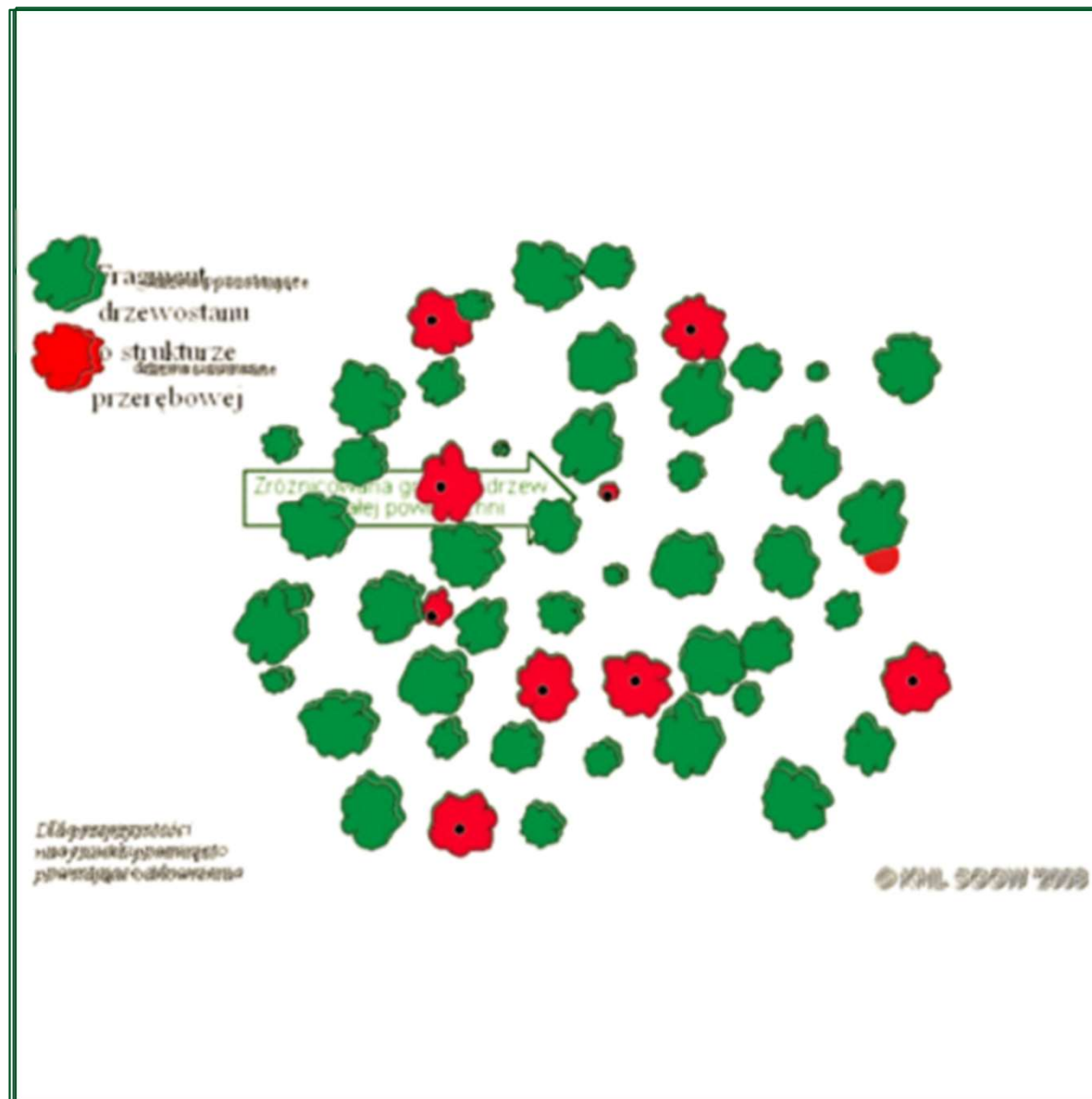


cięcia przerębowe – tworzenie nowego pokolenia





cięcia przerębne – schemat





cięcia przerębne – z 2018





Las Państwowe



cięcia przerębowe – tworzenie nowego pokolenia – odnowienie





Las Państwowe



cięcia przerębowe – tworzenie nowego pokolenia – odnowienie





Las Państwowy

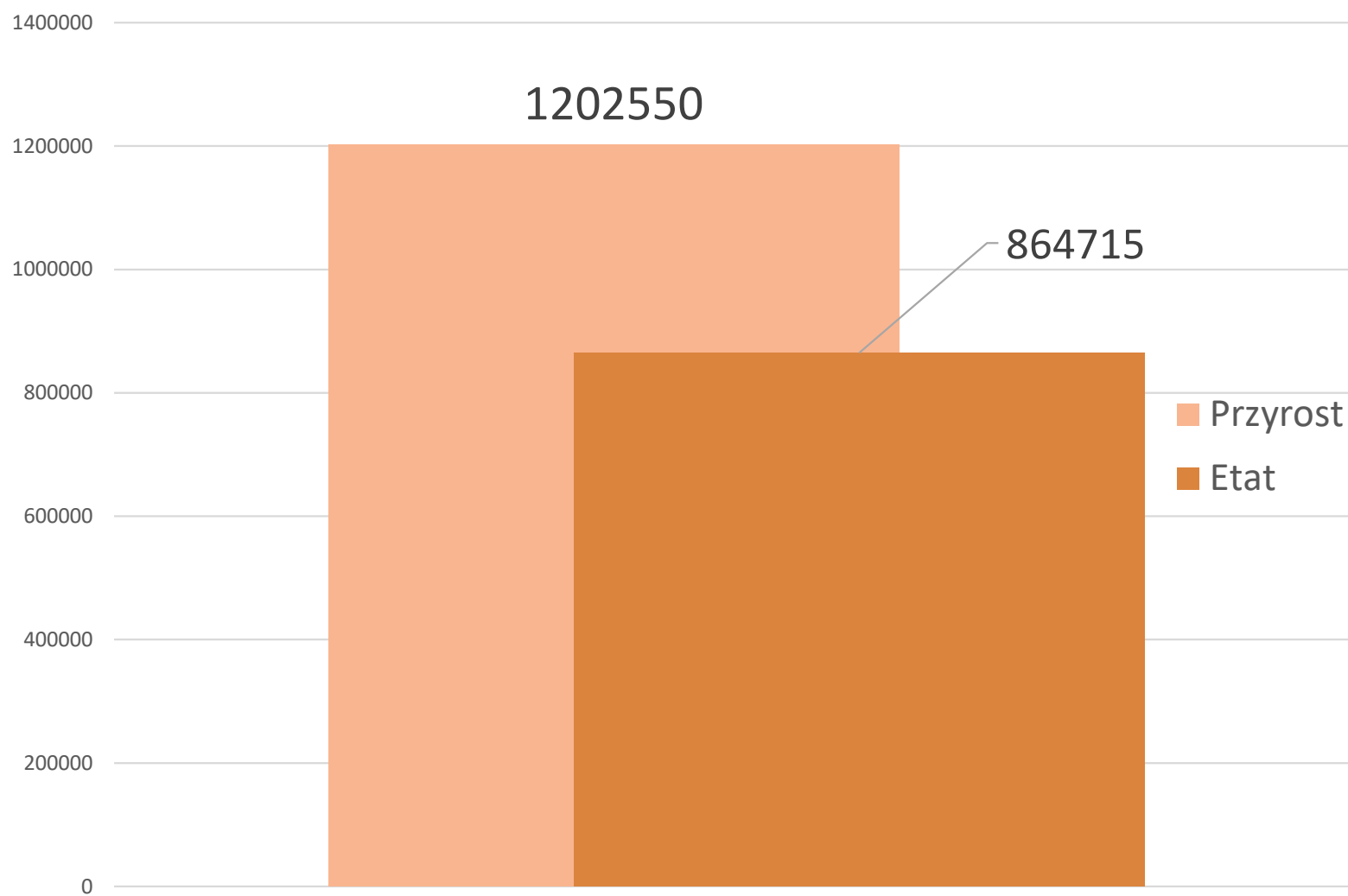


cięcia sanitarne





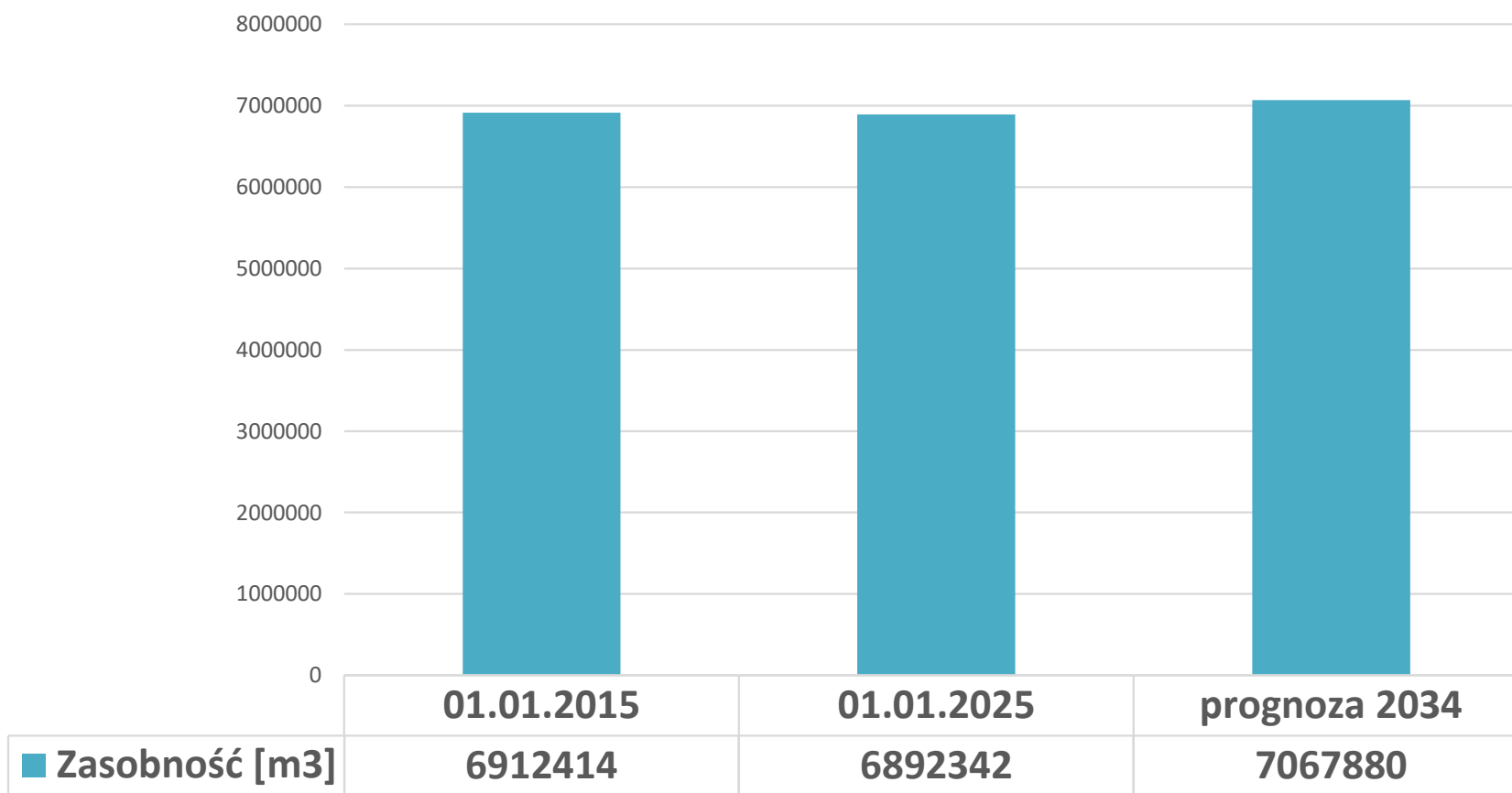
Nadleśnictwo - przyrost/etat





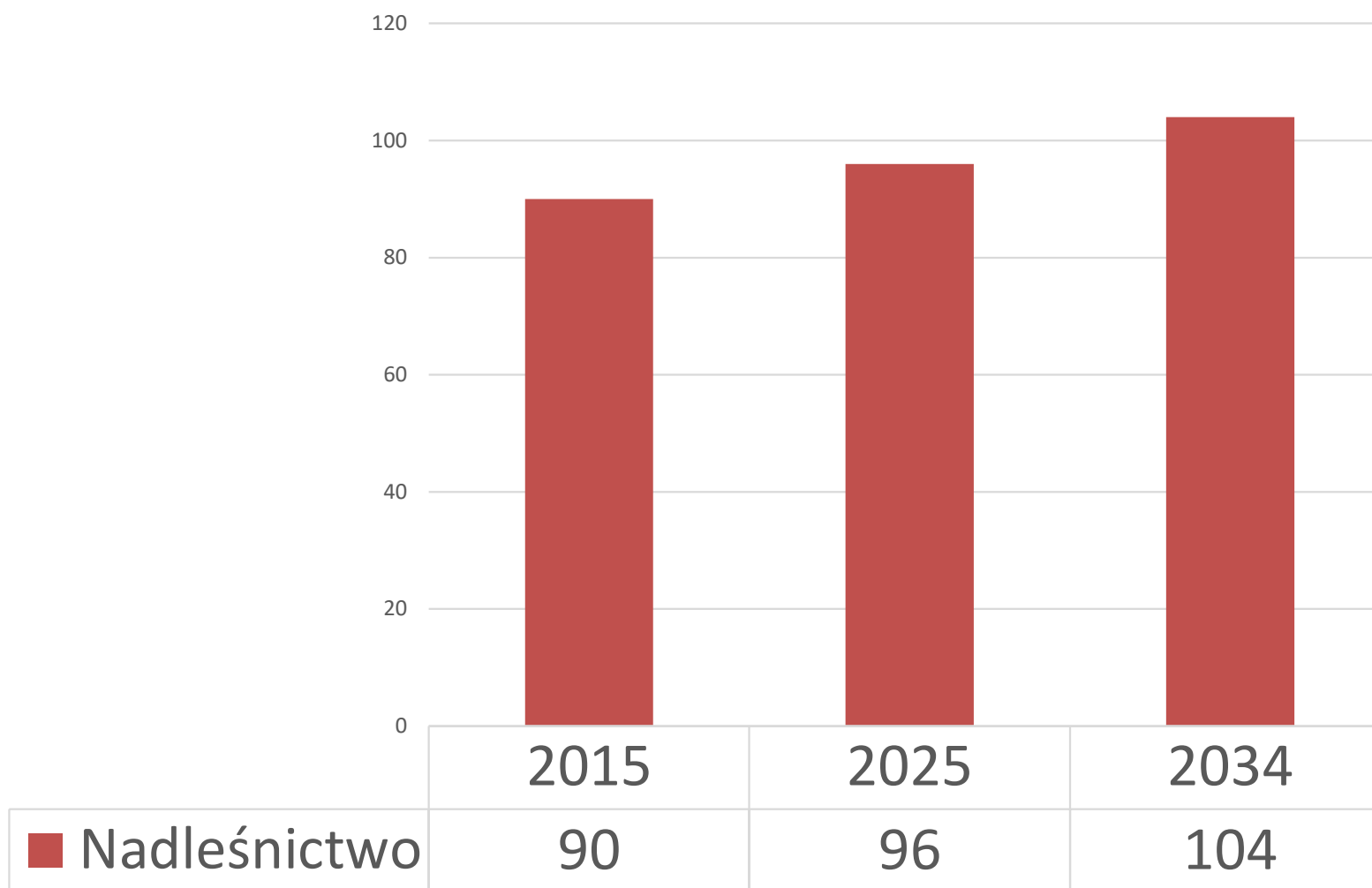
Ile jest drewna w lesie?

Nadleśnictwo - [m3] drewna





Średni wiek

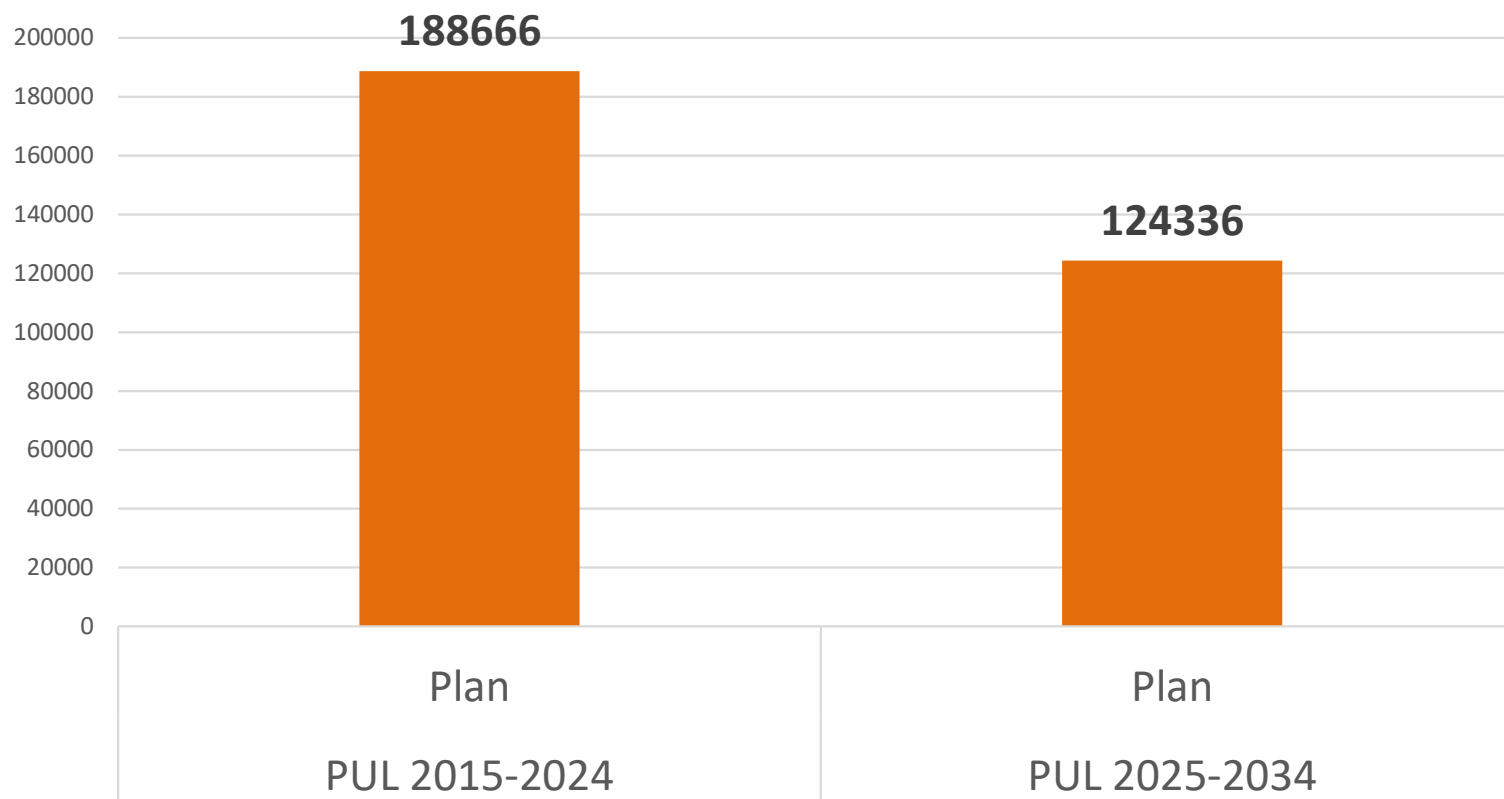




Las Państwowy



Planowana ilość m³ do pozyskania w leśnictwach Zwierzyniec i Witomino



**12 400 m³ rocznie – 4,9 m³/ha
7 drzew na 10 000 m² rocznie**



Odnowienie sztuczne

W ubiegłym 10-leciu stanowiło ono zaledwie 20% wszystkich odnowień.



Fot. Oktawian Konefke



Las Państwowy



Odnowienie naturalne

W ubiegłym 10-leciu stanowiło ono prawie 80% wszystkich odnowień.



Fot. Oktawian Konefke



Ochrona lasu

Monitoring:

- szkodliwych owadów
- patogenów
- grzybów
- szkód od wiatru itp.

Ochrona:

- upraw przed szkodami od ssaków
- przed gradacjami owadów



Fot. Natalia Raba



Fot. Rafał Grabański

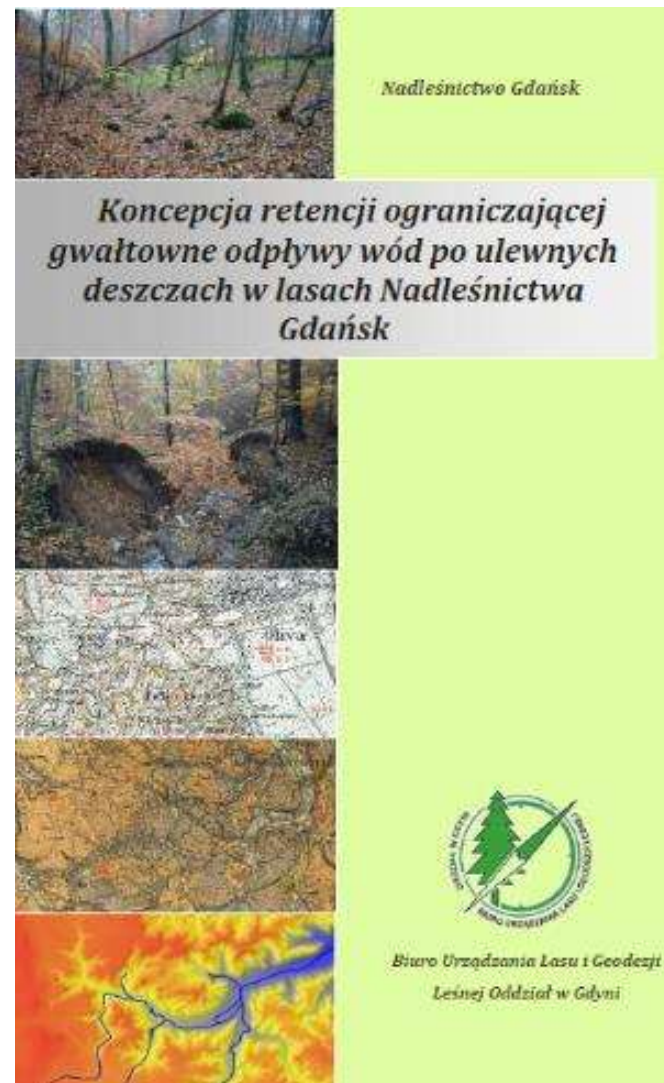


Fot. Łukasz Auguścik



Zmiany klimatyczne a las – co robimy?

- Monitorujemy rozwój szkodników atakujących osłabione drzewa
- Dostosowujemy skład gatunkowy lasów
- Kształtujemy strukturę pionową drzewostanów
- Realizujemy zadania mające utrzymać wodę w lesie.





Požary lasu w latach 2015-2024

Liczba pożarów: 138 w tym **10** na terenie leśnictw Zwierzyniec i Witomino

- Ugaszone w zarodku – 85
(Rozpalone w niedozwolonym miejscu ogniska – 50)
- Pożary małe – 42
- Pożary średnie – 2
- Pożary pojedynczych drzew – 9

Powierzchnia objęta pożarami – 14,15 ha



Fot. Michał Grabowski

Oprócz pożarów wynikających z nieodpowiedzialnej rekreacji (używania ognia w niedozwolonym miejscu), nadleśnictwo zmagало się z podpalaczami.



Ochrona przeciwpożarowa

- sieć dojazdów pożarowych
- samolot gaśniczy do dyspozycji
- procedury postępowania na wypadek powstania pożaru lasu
- uzgodnienia i współpraca z PSP
- łatwa lokalizacja - numeracja szlabanów leśnych



Fot. Michał Grabowski



www.lasy.gov.pl

Fot. Jan Kaczmarowski



Fot. Ewelina Sobańska



Ochrona przyrody

Formy ochrony przyrody w Nadleśnictwie Gdańsk

- 11 rezerwatów przyrody (**Kacze Łęgi**),
- 6 obszarów Natura 2000,
- **Trójmiejski Park Krajobrazowy**,
- zespoły przyrodniczo – krajobrazowe (Dolina Potoków Strzyża i Jasień),
- obszary chronionego krajobrazu (Wyspy Sobieszewskiej),
- stanowisko dokumentacyjne,





Ochrona przyrody

Formy ochrony przyrody w Nadleśnictwie Gdańsk

- użytki ekologiczne (11 szt.),
- **pomniki przyrody** (162 pomników – 222 obiektów chronionych),
- strefy ochrony gatunkowej (4 szt.),
- **stanowiska gatunków chronionych**





Rezerваты przyrody

obszary zachowane w stanie naturalnym lub mało zmienionym, ekosystemy, ostoje i siedliska przyrodnicze, a także siedliska roślin, siedliska zwierząt i siedliska grzybów oraz twory i składniki przyrody nieożywionej, wyróżniające się szczególnymi wartościami przyrodniczymi, naukowymi, kulturowymi lub walorami krajobrazowymi.

W Polsce około 86% rezerwatów znajduje się na gruntach zarządzanych przez PGL LP.





Formy ochrony przyrody w leśnictwach Zwierzyniec i Witomino





Las Państwowe



Współpraca z przedstawicielami TPK





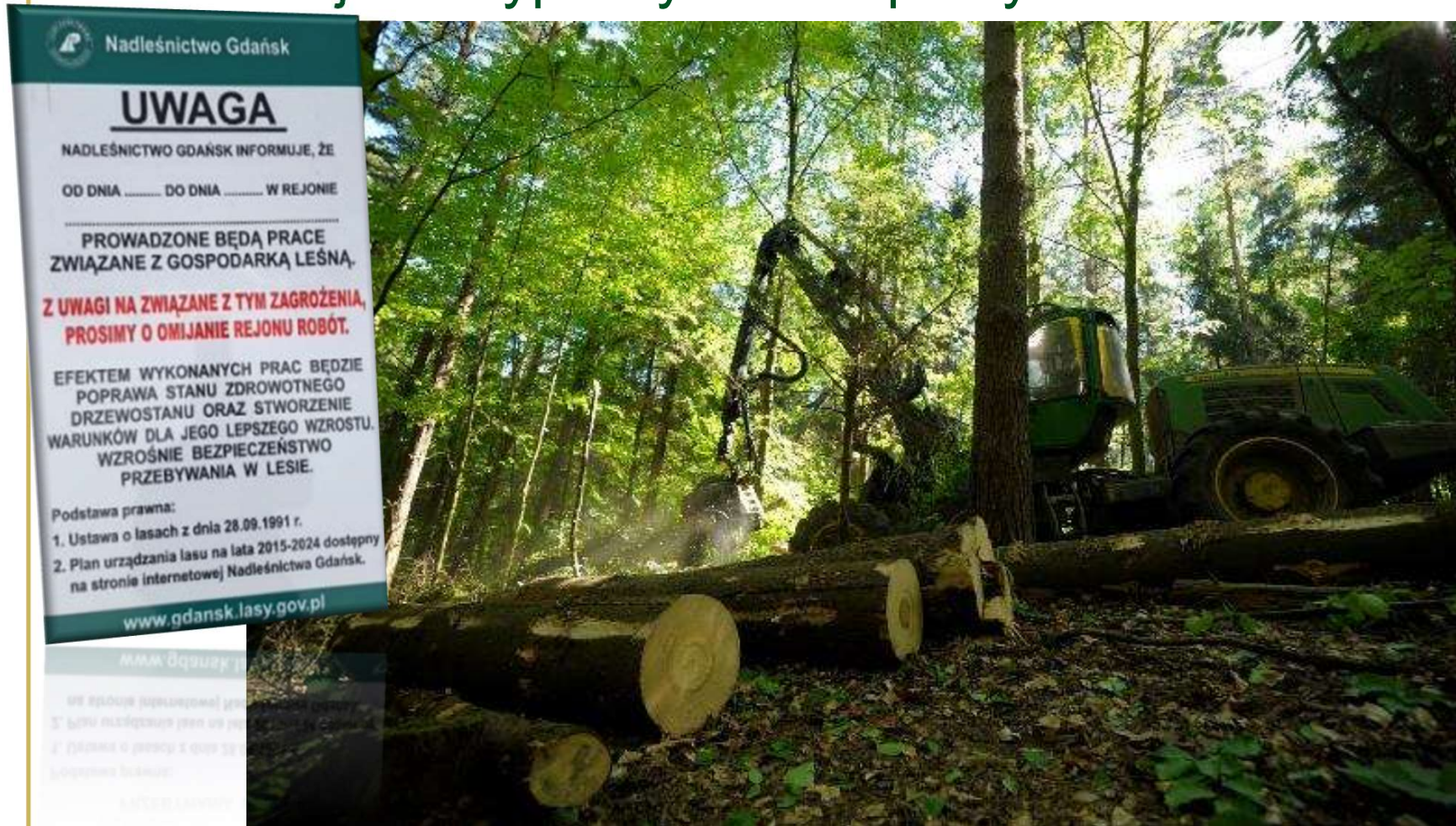
Las dla nas – to znaczy dla kogo?





Las dla nas – to znaczy dla kogo?

Las to miejsce wypoczynku i... pracy...





- Strona internetowa

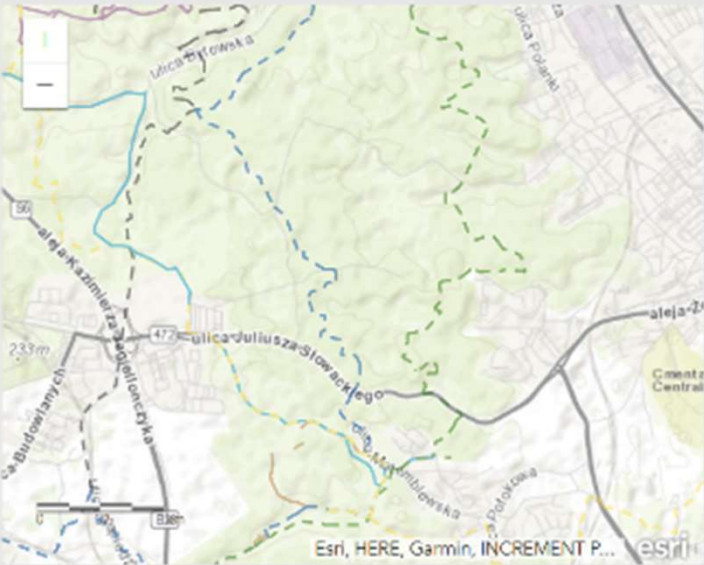
nadlesnictwo.gdansk.lasy.gov.pl

https://nadlesnictwo.gdansk.lasy.gov.pl/aktualnosci/-/asset_publisher/1M

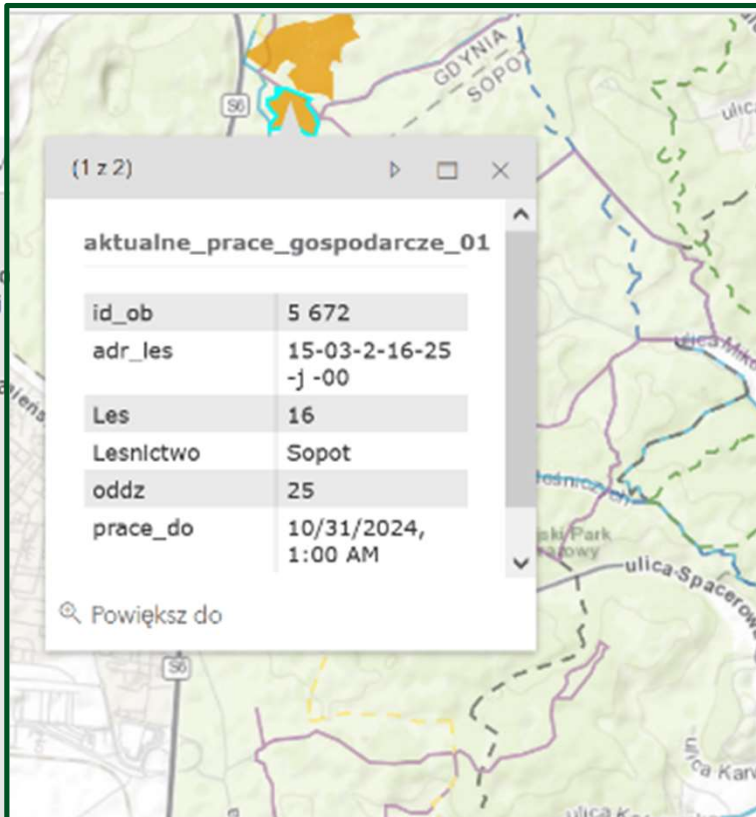
MAPA AKTUALNYCH PRAC GOSPODARCZYCH

Poniżej interaktywna mapa, obszary, gdzie są prowadzone prace, zaznaczono kolorem brązowym. Kliknięcie na brązowe pole wyświetli tzw. adres leśny tej powierzchni i przewidywany termin zakończenia, w układzie: miesiąc, dzień, rok.

UWAGA: jeśli jesteś leśnikiem, przełącz się na internet poza siecią LP by przeglądać



aktualne_prace_gospodarcze_01	
id_ob	5 672
adr_les	15-03-2-16-25 -j -00
Les	16
Lesnictwo	Sopot
oddz	25
prace_do	10/31/2024, 1:00 AM



aktualne_prace_gospodarcze_01	
id_ob	5 672
adr_les	15-03-2-16-25 -j -00
Les	16
Lesnictwo	Sopot
oddz	25
prace_do	10/31/2024, 1:00 AM

Powiększ do

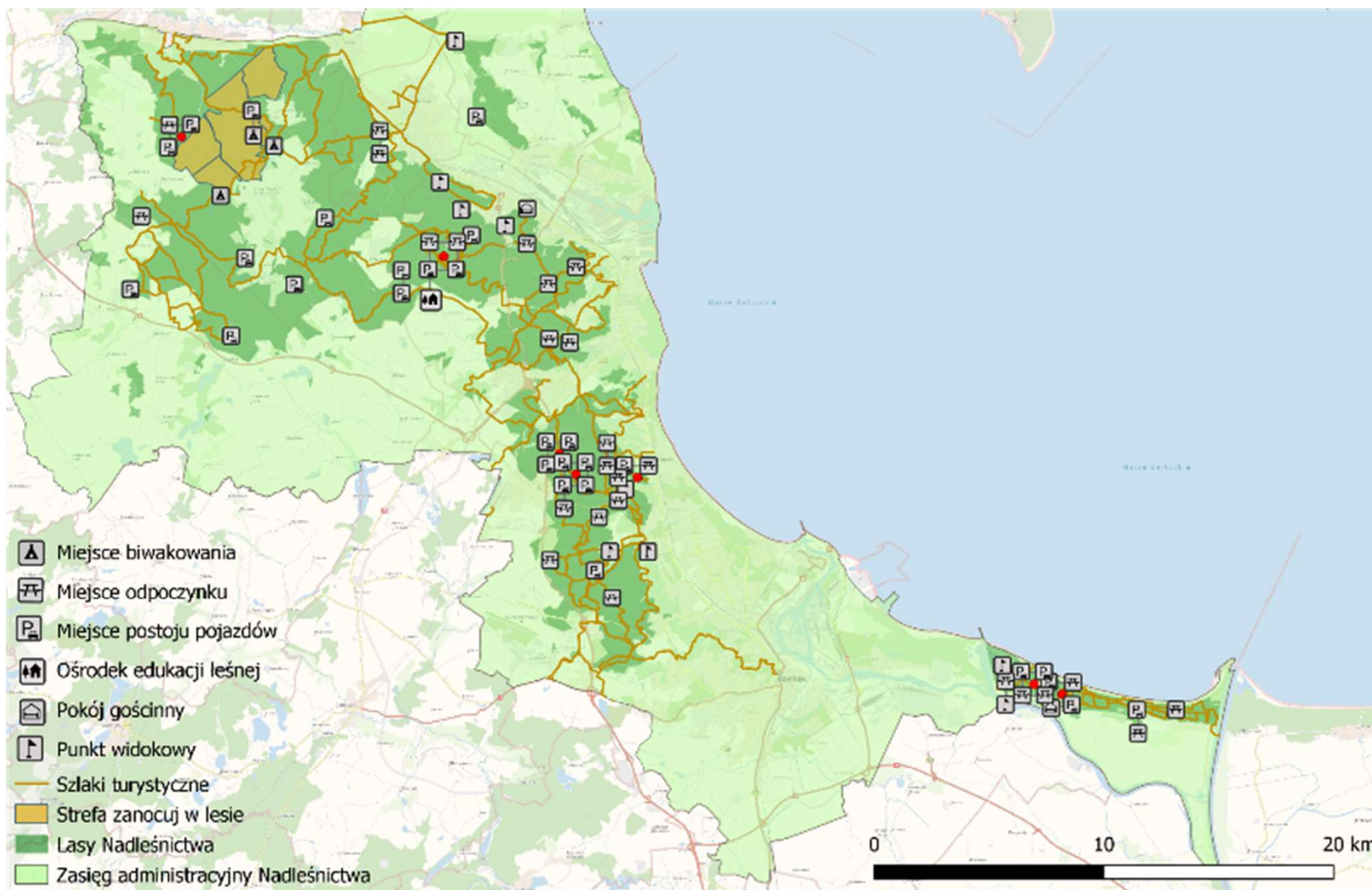


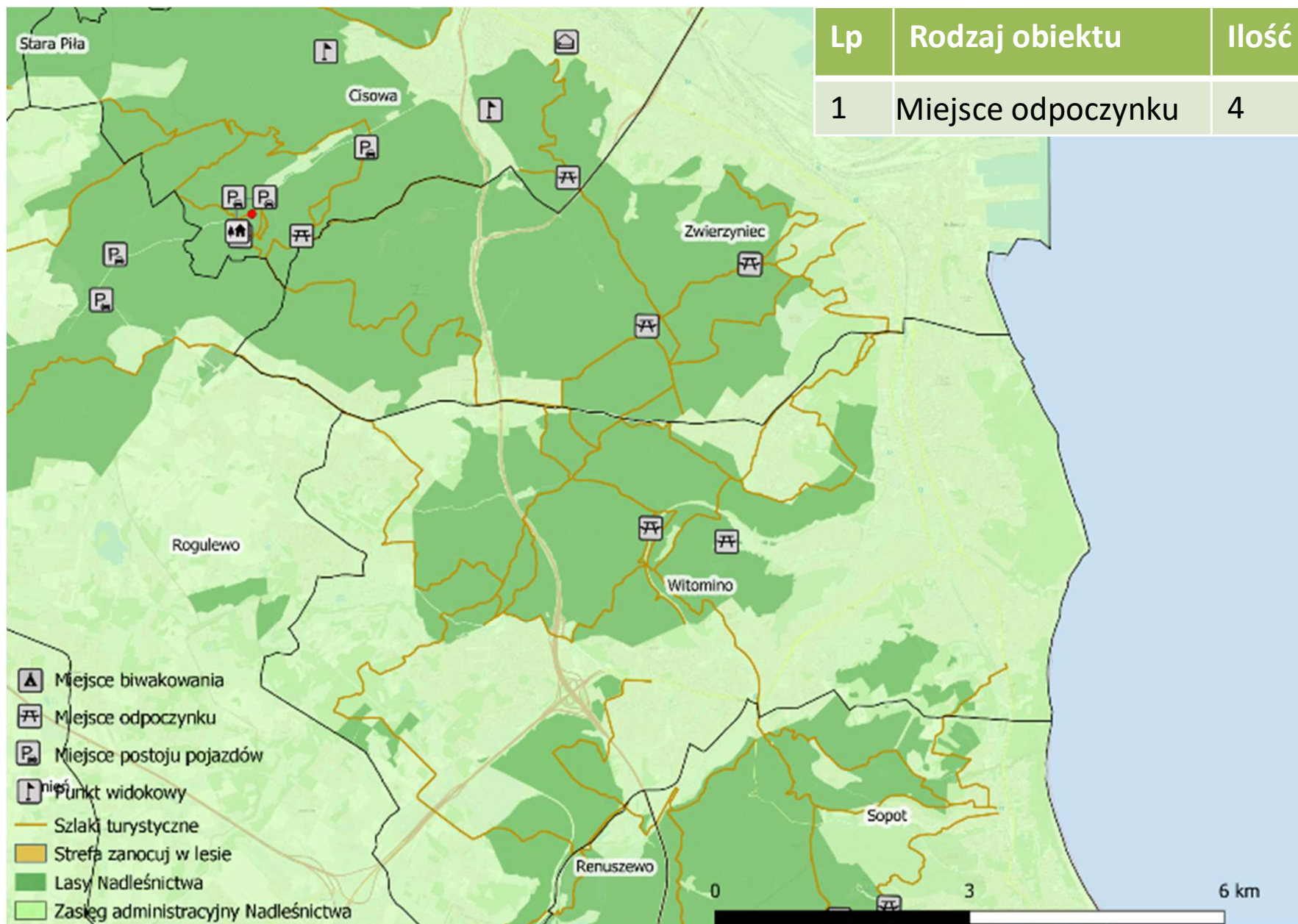
Przez ostatnie 10 lat na terenie leśnictwa Witomino i Zwierzyniec...

- Na bieżąco usuwaliśmy śmieci.
- Tworzyliśmy infrastrukturę turystyczną.
- Naprawialiśmy i modernizowaliśmy drogi, w tym do celów ochrony przeciwpożarowej.
- Współpracowaliśmy z miastem w celu realizacji wymienionych wyżej zadań na szerszą skalę



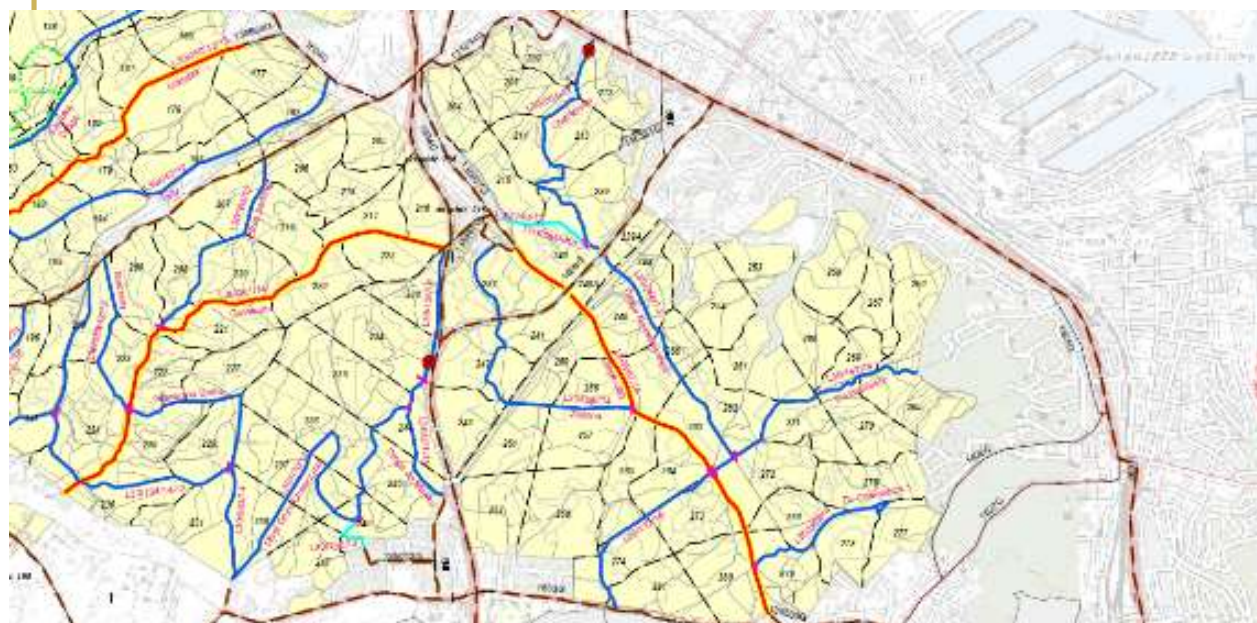
Obiekty turystyczne na obszarze Nadleśnictwo Gdańsk







Docelowa Sieć Drogowa



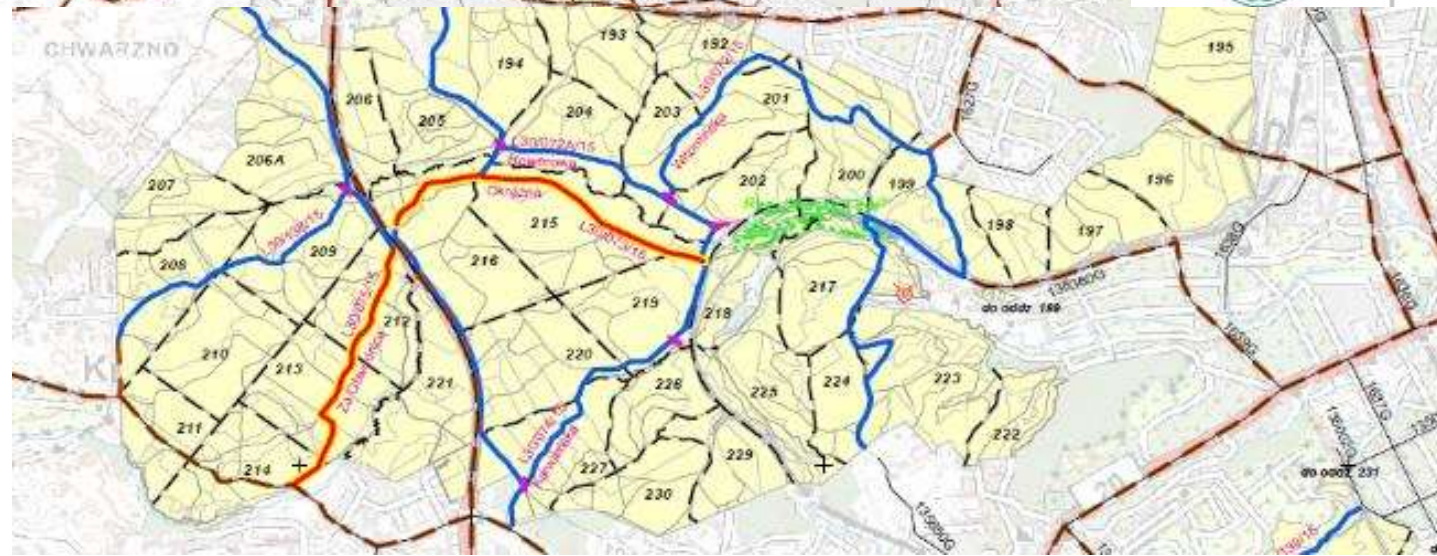
LEGENDA

- Granicznik
- Budynki
- Przebieg
- Siedziba nadleśnictwa
- Siedziba leśnictwa
- Granicze rezerwatów
- Granicze obszarów leśnych
- Granicze zasięgu terytorialnego nadleśnictwa
- Drogi, linie, rowy
- Podział powierzchniowy sąpiechich jednostek LP
- Drogi główne
- Drogi boczne
- Drogi pomocnicze
- Drogi zbiorcze
- Drogi publiczne
- Punkty krytyczne
- Rozgraniczenie dróg

Podkład topograficzny: Mapa wektorowa poziomu 2 (V84.2)
Stan aktualności podkładu topograficznego: 2007 r.

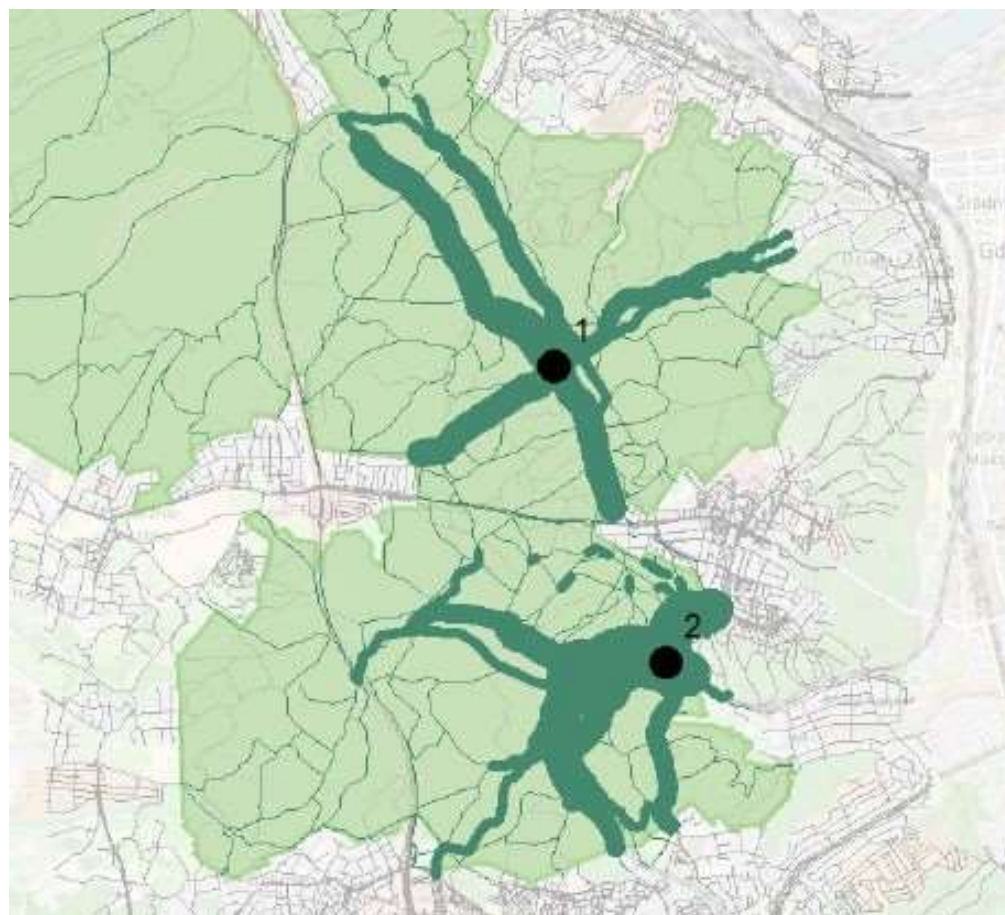


Wykonano w Biurze Urządzania Lasu i Geodezji Lasnej
Działalność
Wykonali: Piotr Kozera
Sprawdził: Jerzy Sidorowicz





Rozmieszczenie przestrzenne osób odwiedzających lasy

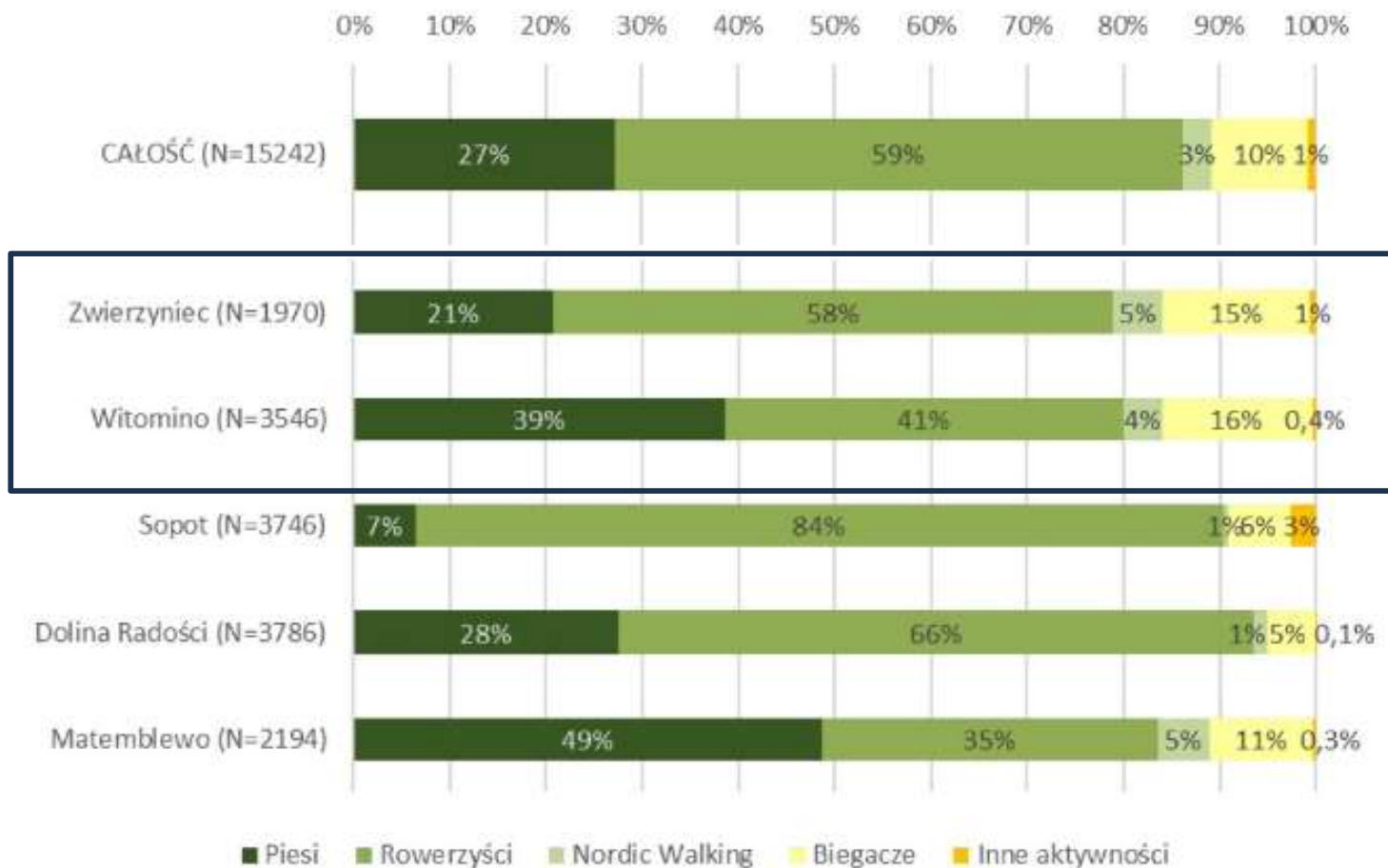


- 1 – L. Zwierzyniec
- 2 – L. Witomino

OPRACOWANIE MIERNIKÓW I NARZĘDZI POMIARU EFEKTYWNOŚCI WYKORZYSTANIA OBIEKTÓW TURYSTYCZNYCH LASÓW PAŃSTWOWYCH 15.12.2017

Sprawozdanie końcowe Temat badawczy numer 20/15 zrealizowany przez Universität für Bodenkultur (BOKU) na zlecenie Dyrekcji Generalnej Lasos Państwowych

Las dla społeczeństwa



RYC. 54. UDZIAŁ AKTYWNOŚCI REKREACYJNYCH ŁĄCZNIE ORAZ W POSZCZEGÓLNYCH LOKALIZACJACH POMIAROWYCH W NADLEŚNICTWIE GDAŃSK



Na czym nam zależy?

Współpraca z lokalną społecznością

- modyfikowanie działań w ramach obowiązującego PUL
- dodatkowe potrzeby
- wspólne akcje



Fot. Paweł Młodkowski



Fot. Tadeusz Baraniecki



- infrastruktura turystyczna



Fot. Tadeusz Baraniecki



Fot. Ewelina Sobańska



Fot. Ewelina Sobańska



Z myślą o owadach, ptakach, nietoperzach i ludziach...

Przykłady działań Nadleśnictwa Gdańsk

- Gdynia: Owocowa Arka (obszar z rodzimymi gatunkami drzew i krzewów owocowych - założony w 2017 roku)



Fot. Ewelina Sobańska



- Wspólne działania



Fot. arch. Nadleśnictwa Gdańsk

akcje sprzątania lasu
np. na Dzień Ziemi

akcje sadzenia drzew



Fot. Joanna Bloch-Orłowska

Fot. Tadeusz Baraniecki



- Gdańsk
Akcja przenoszenia
płazów przez ul.
Spacerową
(od 2018 roku)



Źródło: Radio Gdańsk



Fot. Ewelina Sobańska



Fot. Ewelina Sobańska



- Akcja choinka





- Naprawa dróg leśnych



Fot. Tomasz Dwulit



- bezpłatna aplikacja *Nadleśnictwo Gdańsk*

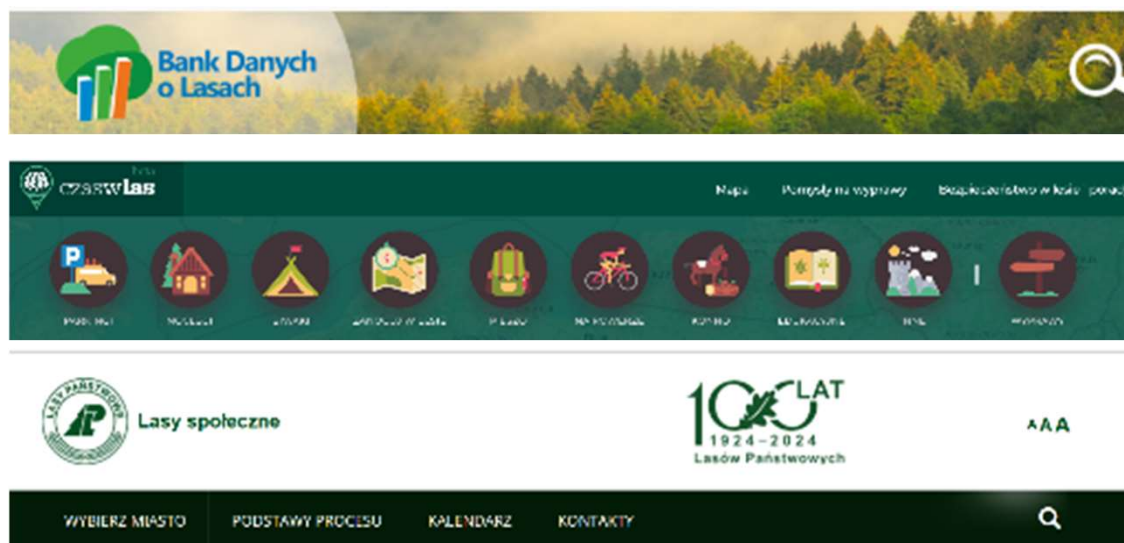




Na czym nam zależy?

Transparentność działań, komunikacja

- strona internetowa
- media społecznościowe
- aplikacja nadleśnictwa
- bezpośrednie spotkania (Zespoły Lokalnej Współpracy)
- dane na portalach (*Bank Danych o Lasach, czaswlas.pl, lasy społeczne*)





Las dla nas

Jako Lasy Państwowe **zarządzamy** powierzonymi nam lasami, ale oprócz ustawowych obowiązków możemy **wspólnie z lokalną społecznością** realizować **dotatkowe działania** ułatwiające korzystanie z lasu



Fot. Paweł Młodkowski

RAZEM MOŻEMY WIĘCEJ!

Dziękuję za uwagę

Nadleśnictwo Gdańsk
ul. Morska 200, 81-006 Gdynia

gdansk@gdansk.lasy.gov.pl
tel.: +48 58 667 42 50